

GSX14E: 劳易测全球首款多功能槽型传感器 通过单个传感器检测任意材质标签



我们最新的 GSX14E 槽型传感器在单一外壳中结合了超声波和光学两种检测方法。因此兼具这两种方法的优势，能够可靠、快速和精确地检测任何材料和特性的标签。

优势概览

- 可靠检测任意材质和特性的标签，确保提高机器吞吐量并防止系统停机
- 切换标签材料时无需重新配置传感器。缩短设置时间，提高产量
- 借助示教按钮，可轻松实现标签与底纸组合示教，从而快速设置传感器。
- 传感器仅需要一个通用的安装位置
- 通过自动重新调整开关阈值，实现任意标签/底纸材料甚至污染条件下可靠工作
- 通过 IO-Link 轻松集成其他机器控制功能，例如可通过配方管理在更换标签材料时轻松进行格式切换，以及传感器远程示教或按钮锁定

检测原理	超声波 + 光学
开关频率	超声波: ~2 kHz 光学: ~9 kHz
响应时间	超声波: <0.2 ms 光学: <0.05 ms
运行	2 个按钮
示教选项	EasyTeach, 静态示教
IO-Link	V1.1 (SmartSensorProfile, COM3)
外壳尺寸(长 × 宽 × 高)	96 × 22 × 46.9 mm
外壳材料	金属, 电镀镍
槽宽/深	4 mm / 80 mm

适合您的应用的新型全系列槽型传感器产品

不同标签与载体组合所匹配的传感器



			标签	非透明	透明	金属	小册子	空泡 BOPP
			基底材料					
	GS63B, GS61	光学	非透明	●		●	●	●
			透明	●		●	●	●
	GSU12, (I)GSU14E 新品	超声波	非透明	●	●	●	●	
			透明	●	●	●	●	
	GSX14E 新品	超声 + 光学	非透明	●	●	●	●	●
			透明	●	●	●	●	●

新型全面无忧 GSX14E 槽型传感器

- 满足所有类型标签材料检测应用, 即使不均匀 BOPP 复合材料也不在话下
- 适合需更换标签类型的贴标机
- 单一传感器可取代多种不同类型的槽型传感器
- 节省空间, 减少工作量, 并降低安装、调试和标签切换成本



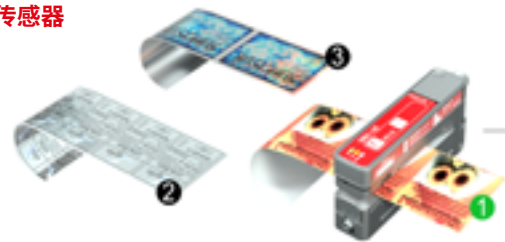
借助 IO-Link 轻松进行槽型传感器配置和配方管理

- 通过 IO-Link 接口快速轻松地进行远程示教或锁定按钮
- 通过向槽型传感器上传示教数值等相应的参数设置, 实现不同标签类型的便捷切换
- 更换标签类型时无需对槽型传感器进行重新设置和重新示教
- 通过为相应标签类型选择适合的参数, 设置快速更换格式
- 通过 HMI (人机接口) 直接方便地选择参数设置

PLC / HMI



传感器



劳易测传感器技术(深圳)有限公司

电话: 400-9308-626 · 官网地址: www.leuze.com.cn

cn 01-2024/05 1201 · 文档中可能存在误差, 我们保留随时修改的权利