

## ELC 100 安全光幕

### Safety at Leuze



ELC 100 安全光幕专注于操作防护方面的基本功能。对于检测范围多达 6 米的应用,ELC 100适用于经济高效的机器设计,且非常易于集成和安装。

### 应用领域

- 操作点防护
- 短距离的安全出入口防护
- 在具有冲击和振动的机器上使用

### 优势一览

- 可靠安全技术, 经过验证的质量, 经济实惠的价格
- 轻松和灵活集成于机器设计中
- 简单机械和电气设计可实现设备快速安装, 无需配置设置
- 多级校准显示可实现设备快速和优化校准, 无需提前校准
- 外壳为全金属材质, 确保可靠操作。独特设计使得 ELC100 更耐冲击和更具抗震性

特性	8 级校准显示可实现设备快速和优化校准	
	明亮的状态 LED	
	所有方向灵活布线	
	设备两侧均设固定凹槽	
技术参数	安全	4 类, SIL 3, PL e
	保护区域长度	300 ~ 1500 mm, 300 mm 间隔内
	分辨率/检测距离	17 mm / 3m, 30 mm / 6 m
	响应时间	4.7 ~ 21 ms
	连接	300 mm 电缆, 带 M12 接头, 4 针
	防护等级	IP 65
温度范围	0 ~ +55°	

## 快速和优化校准



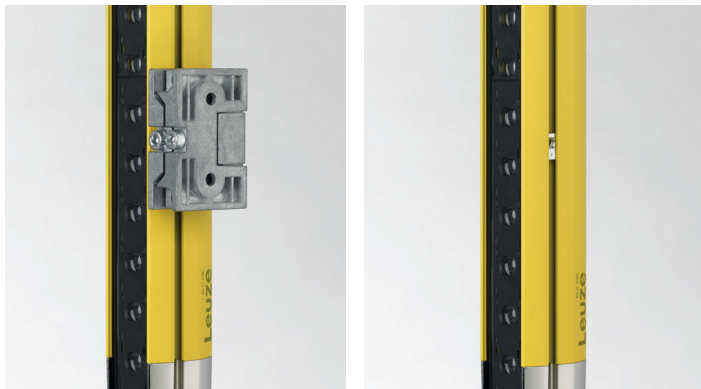
多级校准显示让设备调试变得无比简单。即使粗略校准也能可靠显示。借助清晰可见的明亮 LED, 可直接从发射器监控校准结果, 从而快速实现优化设置。这就节省了调试的时间和成本并提供了操作预留。

## 简单和灵活集成



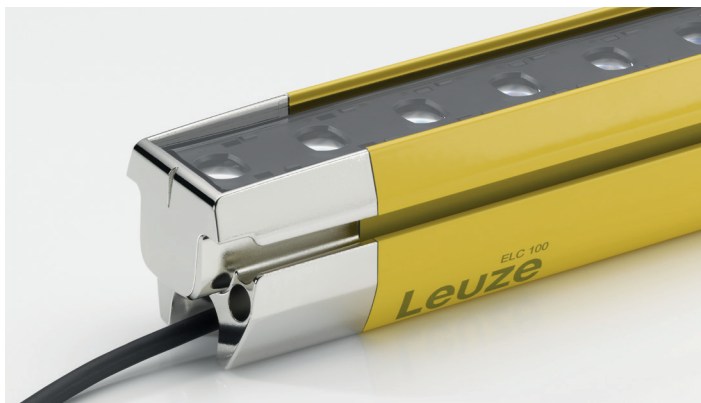
ELC100 轻松和灵活集成于机器设计中, 专门设计的外壳可实现所有方向灵活布线。电缆始终以最优方式路由至机器内部, 同时获得保护, 保护区域延伸至外壳边缘的两个方向, 这样设备可与边缘齐平安装, 而不会带来盲区, 无需其他防护措施。

## 快速安装



强固安装支架的摆动功能可实现设备快速校准, 支架直接安装在 ELC 100 两侧提供的凹槽中。短距离检测等无需进行校准的应用中, 可在标准配置中使用滑块, 从而进一步降低成本。

## 可靠操作



强固外壳采用全金属材质, 高侧壁可保护屏幕正面, 通过具有对象跟踪功能的智能光束评估, 可确保设备在火花或碎片等恶劣环境下也能可靠运行, 从而防止不必要的停机。

独特设计使得 ELC100 更耐冲击和更具抗震性, 因此设备适用于具有强加速或振动的机器上(例如压力机)。

