

HRTR 53 «VXL»

Fotocellula a tasteggio con soppressione dello sfondo

it 02-2017/11 50122234



10 ... 90mm
80mm con errore
bianco-nero < 20%



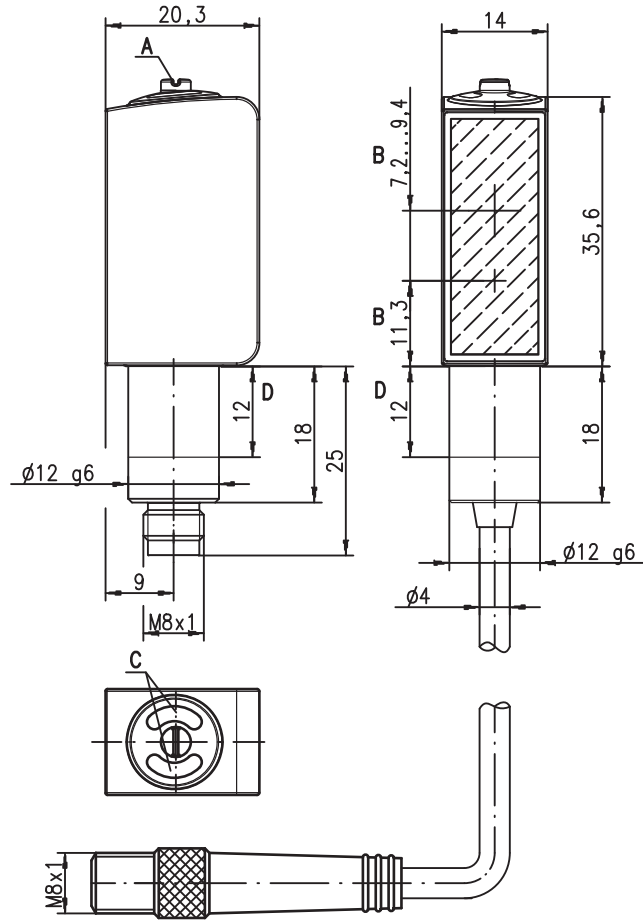
- Fotocellula a tasteggio con luce rossa visibile
- Il punto luminoso rettangolare garantisce il riconoscimento sicuro di:
 - Strati di copertura di vassoi per siringhe
 - Strati di copertura di vassoi per fialette
 - Nastri di carta e plastica davanti a contenitori in vetro
- Alloggiamento in acciaio inossidabile 316L con design igienico
- La struttura chiusa dell'ottica impedisce il trasferimento di batteri
- Testato secondo ECOLAB e CleanProof+
- Identificazione dell'apparecchio senza etichetta
- Finestra frontale di plastica antigraffio ed impervia alla diffusione
- A²LS - Soppressione attiva della luce parassita
- Uscite push-pull

Accessori:

(da ordinare a parte)

- Sistemi di fissaggio (BT 3...)
- Cavi con connettore M8 o M12 (KD ...)
- Elementi di fissaggio

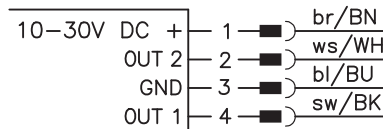
Disegno quotato



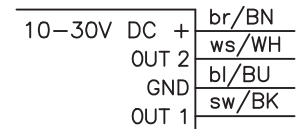
- A** Vite di regolazione
- B** Asse ottico
- C** Diodi indicatori
- D** Campo di serraggio ammissibile

Collegamento elettrico

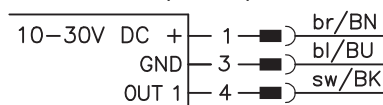
Connettore a spina, 4 poli
(con/senza cavo)



Cavo, 4 conduttori



Connettore a spina, 3 poli



Con riserva di modifiche • DS_HRTR53VXL_it_50122234.fm

Dati tecnici

Dati ottici

Portata tipica di tasteggio limite ¹⁾	10 ... 90mm
Portata operativa di tasteggio ²⁾	vedi tabelle
Campo di regolazione	20 ... 90mm
Punto luminoso	circa 5 x 30mm ² a 70mm
Sorgente luminosa ³⁾	LED (luce modulata)
Lunghezza d'onda	620nm (luce rossa visibile)

Comportamento temporale

Frequenza di commutazione	1000Hz
Tempo di reazione	0,5ms
Tempo di inializzazione	≤ 300ms (conforme a IEC 60947-5-2)

Dati elettrici

Tensione di esercizio U_B ⁴⁾	10 ... 30VCC (con ripple residuo)
Ripple residuo	≤ 15% di U_B
Corrente a vuoto	≤ 15mA
Uscita di commutazione	.../66 ⁵⁾
	2 uscite di commutazione push-pull
	pin 2: PNP commutante senza luce, NPN comm. con luce
	pin 4: PNP commutante con luce, NPN comm. senza luce
	1 uscita di commutazione push-pull
	pin 4: PNP commutante con luce, NPN comm. senza luce
	commutante con/senza luce
	≥ ($U_B - 2V$) / ≤ 2V
	max. 100mA
	regolabile tramite potenziometro multiplo (8 giri)

Funzione	
Tensione di segnale high/low	
Corrente di uscita	
Portata del tasteggio	

Indicatori

LED verde	stand-by
LED giallo	oggetto riconosciuto - riflessione

Dati meccanici

Alloggiamento	acciaio inox AISI 316L, DIN X2CrNiMo17132, W.Nr1.4404
Concetto di alloggiamento	design IGIENE
Rugosità dell'alloggiamento ⁶⁾	$Ra \leq 2,5$
Connettore a spina circolare	acciaio inox AISI 316L, DIN X2CrNiMo17132, W.Nr1.4404
Copertura ottica	plastica rivestita (PMMA), antigraffio ed impervia alla diffusione
Comando	plastica (TPV-PE), impervia alla diffusione
Peso	con connettore a spina M8: 50g
	con 200mm di cavo e connettore a spina M8: 60g
	connettore M8 4 poli o 3 poli
	cavo 0,2m con connettore M8 4 poli
	mediante attacco (vedi «Note»)
	3Nm (campo ammissibile: vedi disegno quotato)
Tipo di collegamento	
Fissaggio	
Coppia di serraggio max.	

Dati ambientali

Temp. ambiente (esercizio/magazzino) ⁷⁾	-30°C ... +70°C / -30°C ... +70°C
Circuito di protezione ⁸⁾	2, 3
Classe di protezione VDE ⁹⁾	III
Grado di protezione	IP 67, IP 69K ¹⁰⁾
Test ambientale secondo	ECOLAB, CleanProof+
Sorgente luminosa	gruppo libero (a norme EN 62471)
Norme di riferimento	IEC 60947-5-2
Omologazioni	UL 508, C22.2 No.14-13 ⁴⁾ ⁷⁾ ¹¹⁾
Resistenza chimica	testata secondo ECOLAB e CleanProof+ (vedi Note)

- 1) Portata tipica di tasteggio limite: portata di tasteggio max. ottenibile per oggetti chiari (bianco 90%)
- 2) Portata operativa di tasteggio: portata di tasteggio raccomandata per oggetti di remissione diversa
- 3) Durata media 100.000h a temperatura ambiente di 25°C
- 4) Per applicazioni UL solo per l'utilizzo in circuiti «Class 2» secondo NEC
- 5) Le uscite di commutazione push-pull non devono essere collegate in parallelo
- 6) Valore tipico per l'alloggiamento in acciaio inossidabile
- 7) Certificato UL nel campo di temperatura da -30°C a +55°C, temperature operative di +70°C consentite solo per breve durata (≤ 15 min)
- 8) 2 = protezione contro lo scambio delle polarità, 3 = protezione contro il cortocircuito per tutte le uscite a transistor
- 9) Tensione di dimensionamento 50V
- 10) Solamente in caso di montaggio interno su tubo del connettore M8
- 11) These proximity switches shall be used with UL Listed Cable assemblies rated 30V, 0.24A min, in the field installation

Tabelle

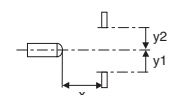
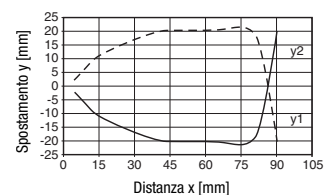
1	10	80	90
2	12	70	75
3	12	60	65

1	bianco 90%
2	grigio 18%
3	nero 6%

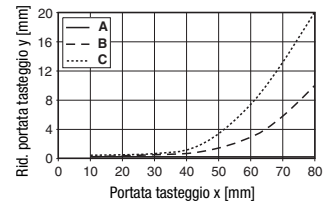
	Portata operativa di tasteggio [mm]
	Portata tipica di tasteggio limite [mm]

Diagrammi

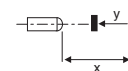
Comp. tip. di risposta (bianco 90%)



Comp. tipico bianco/nero



- A bianco 90%
- B grigio 18%
- C nero 6%



Note

Rispettare l'uso conforme!

- ⚠ Questo prodotto non è un sensore di sicurezza e non serve alla protezione di persone.
- ⚠ Il prodotto deve essere messo in servizio solo da personale qualificato.
- ⚠ Utilizzare il prodotto solo conformemente all'uso previsto.

- Per le sostanze chimiche testate vedi all'inizio della descrizione del prodotto.
- Fissare solo nell'area indicata con grano filettato. Coppia di serraggio max. 3Nm.

UL REQUIREMENTS

Enclosure Type Rating: Type 1

For Use in NFPA 79 Applications only.

Adapters providing field wiring means are available from the manufacturer. Refer to manufacturers information.

CAUTION – the use of controls or adjustments or performance of procedures other than those specified herein may result in hazardous radiation exposure.

ATTENTION! Si d'autres dispositifs d'alignement que ceux préconisés ici sont utilisés ou s'il est procédé autrement qu'indiqué, cela peut entraîner une exposition à des rayonnements et un danger pour les personnes.

Per ordinare gli articoli

Tabella di selezione		Sigla per l'ordinazione →	HRTR 53/66-VXL-S8 Cod. art. 50122261
Equipaggiamento ↓			
Uscita di commutazione	2x uscita push-pull		●
	1 x uscita push-pull		
Funzione di commutazione	1 uscita PNP comm. con luce e NPN commutante senza luce		●
	1 uscita PNP comm. senza luce e NPN commutante con luce		
Collegamento	connettore M8, metallo, 4 poli		●
	connettore M8, metallo, 3 poli		
	cavo 200 mm con connettore M8, 4 poli		
	cavo 2000 mm, 4 conduttori		
Indicatori	LED verde: stand-by		●
	LED giallo: uscita di commutazione		

Note applicative


- Montare il sensore a una distanza di 60 ... 80mm dallo strato di copertura.
- Inclinare il sensore di 20° circa (inclinare il lato connettore verso lo strato di copertura).
- Regolare il sensore per mezzo dell'asta di regolazione in modo che lo strato di copertura venga rilevato in modo sicuro.

