

기술 데이터 시트

투수광 포토 센서 수신기

품목 번호: 50130466

LE49CI.UCH1/M4-TB



내용

- 기술 데이터
- 치수 도면
- 전기 연결
- 회로도
- 다이어그램
- 조작 및 표시
- 적합한 송신기
- 제품 키워드
- 참고
- 상세 정보
- 액세서리

그림과 차이가 날 수 있습니다



기술 데이터

기본 데이터

시리즈	49C
작동 원리	투수광 원리
장치 종류	수신기

특수 모델

특수 모델	히터
-------	----

광학 데이터

감지 범위	안정된 감지 범위
감지 범위	0 ... 120 m
제한 감지 범위	* 일반적인 감지 범위
제한 감지 범위	0.5 ... 150 m

전기 데이터

보호 회로	극점 보호 단락 방지 트랜센트 방지
-------	---------------------------

성능 데이터

공급 전압 점검 U_B	20 ... 250 V, AC/DC
소비 전력(AC의 경우)	1.5 V·A

출력

디지털 스위칭 출력	1 개수
------------	------

스위칭 출력

전압 형식	AC/DC
스위칭 전류, 최대	400 mA
스위칭 용량	100 V·A
스위칭 전압	250V AC/DC

스위칭 출력 1

할당	연결부 1, 핀 4
스위칭 소자	MOSFET 반도체, 상시 개방 접점(NO)
스위칭 원리	light/dark 전환 가능

시간 응답

스위치 주파수	150 Hz
반응 시간	3.3 ms
대기 지연	300 ms

연결

연결 1

기능	전원 공급 출력 신호
연결부 종류	단자
터미널 종류	스프링력 터미널
핀 개수	5 핀

기술 데이터

치수(너비 x 높이 x 길이)	31 mm x 104 mm x 55.5 mm
하우징 재료	플라스틱
플라스틱 하우징	PC
렌즈 커버 재료	플라스틱
순중량	150 g
하우징 색상	적색
고정 방식	추가 고정 부품을 사용해야 함 통로 마운팅으로

조작 및 표시

표시 방식	LED
LED 개수	3 개수
파라미터 세팅	270° 전위차계 터치 버튼
제어 요소 기능	Light/Dark 전환 감도 설정 감소 지연을 위한 시간 모듈 활성화

환경 데이터

작동 시 주변 온도	-40 ... 60 °C
보관 시 주변 온도	-40 ... 70 °C

인증

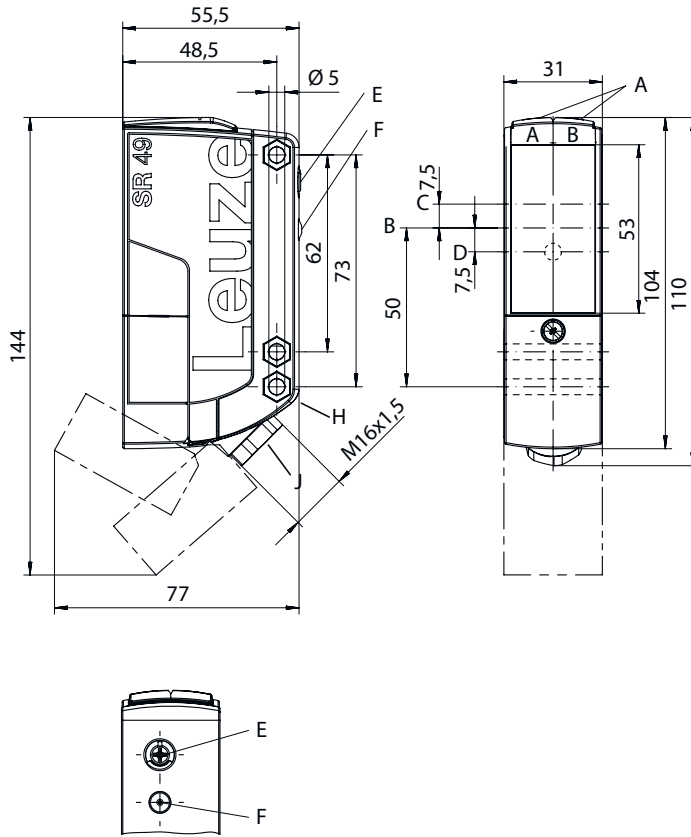
보호 등급	IP 67
보호 등급	II
인증	c UL US
유효 규정	IEC 60947-5-2

분류

HS 번호	85365080
ECLASS 5.1.4	27270901
ECLASS 8.0	27270901
ECLASS 9.0	27270901
ECLASS 10.0	27270901
ECLASS 11.0	27270901
ECLASS 12.0	27270901
ETIM 5.0	EC002716
ETIM 6.0	EC002716
ETIM 7.0	EC002716

치수 도면

전체 치수 정보(mm)



- AA 녹색 LED
- AB 황색 LED
- B 광학 축

- C 수신기
- D 황색 LED
- E 감도 설정

- F 터치 버튼
- G SK 너트 M5용 카운터 싱크, 4.2mm 깊이
- J 배선, M16 x 1.5, Ø 5~10mm용 나사 연결 포함

전기 연결

연결 1

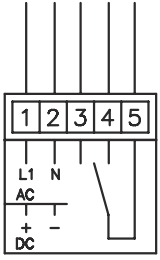
기능	전원 공급
연결부 종류	출력 신호
터미널 종류	단자
핀 개수	스프링력 터미널
	5 핀

단자

할당

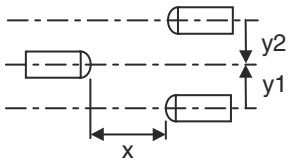
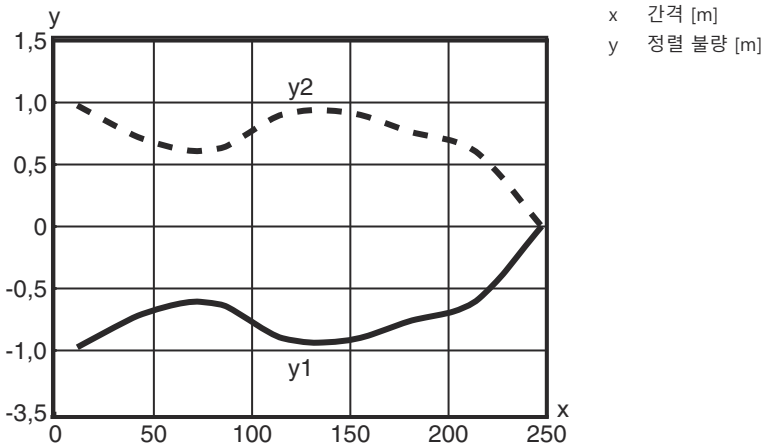
1	+ / L1
2	- / N
3	n.c.
4	OUT 1
5	COM

회로도



다이아그램


전형적인 반응 거동



조작 및 표시

LED	디스플레이	의미
1	녹색, 연속 점등	작동 준비 상태
2	황색, 연속 점등	광센서 경로 비었음
	황색, 깜빡임	광센서 경로 비었음, 예비 광출력 없음
3	황색, 연속 점등(렌즈 커버 뒤쪽)	광센서 경로 비었음
	황색, 깜빡임(렌즈 커버 뒤쪽)	광센서 경로 비었음, 최소 예비 광출력

적합한 송신기


	품목 번호	명칭	품목	설명
	50130463	LS49CI.UCH/TB	투수광 포토 센서 송신기	특수 모델: 히터 제한 감지 범위: 0 ... 150 m 광원: LED, 적외선 공급 전압: AC/DC 연결: 단자, 5 핀

제품 키워드



제품 명칭: AAA49Cd.EEFG/iJ-KL

AAA49C	동작 원리 / 설계 PRK49C: 편광 필터가 있는 반사판 포토 센서 HT49C: 배경 억제 기능이 있는 반사 광센서 LS49C: 투수광 포토 센서 송신기 LE49C: 투수광 포토 센서 수신기
d	라이트 종류 해당 사항 없음: 적색광 I: 적외선
EE	작동 전압 해당 사항 없음: 10 ~ 30 V, DC UC: 20 ~ 250V AC/DC(모든 전류 사용 버전)
f	장비 H: 히터 포함 D: 탈분극 매체 1: 270° 포텐셔미터 8: 활성화 입력(High 신호를 이용한 활성화)
iJ	스위칭 출력 / 기능 / OUT1OUT2 2: NPN 트랜지스터 출력, 라이트 스위칭 N: NPN 트랜지스터 출력, 다크 스위칭 4: PNP 트랜지스터 출력, 라이트 스위칭 P: PNP 트랜지스터 출력, 다크 스위칭 W: 경고 출력 TS: 릴레이, 상시 폐쇄 접점/상시 개방 접점(NC/NO) M4: 낮은 저항의 MOSFET 반도체 스위칭 출력, 상시 개방 접점(NO)
KL	전기 연결 TB: 터미널 블록 - 체결 스프링이 있는 단자함(5 x 1.5mm ²) 해당 사항 없음: 케이블, 표준 길이 2,000mm

참고

	제공되는 모든 장치 유형 목록은 로이체의 웹 사이트 www.leuze.com 을 참조하십시오.
--	---

참고

	용도에 맞게 사용해야 합니다!
	이 제품은 안전 센서가 아니며 사람을 보호하는 장치가 아닙니다. 자격이 있는 사람만 제품을 작동해야 합니다. 반드시 규정에 맞게 제품을 사용하십시오.


상세 정보

보호 절연됨, 정격 전압 250VAC


유도성 또는 용량성 부하에 적합한 스파크 방지 장치(스너버) 제공

액세서리

고정 기술 - 고정 받침대

	품목 번호	명칭	품목	설명
	50025570	BT 96	고정 부품	고정 부품 모델: L자형 브래킷 마운팅, 시스템 측: 통로 마운팅으로 마운팅, 장치 측: 나사 조립 가능 고정 부품 종류: 고정형 재료: 금속

고정 기술 - 원형 로드 마운트

	품목 번호	명칭	품목	설명
	50128380	BTU 460M-D12	설치 시스템	고정 부품 모델: 설치 시스템 마운팅, 시스템 측: 원형 로드 12mm용 마운팅, 장치 측: 나사 조립 가능 고정 부품 종류: 조정 가능, 360° 회전식 재료: 금속

참고



제공되는 모든 액세서리 품목의 목록은 로이체 웹 사이트에서 품목 세부사항 페이지의 다운로드 탭을 참조하십시오.