

## Karta danych technicznych Energetyczny czujnik dyfuzyjny

Nr art.: 50122729

ET328.3/2N

### Treść

- Dane techniczne
- Rysunki wymiarowe
- Przyłącze elektryczne
- Wykresy
- Obsługa i wskazanie
- Kod artykułu
- Wskazówki
- Dalsze informacje
- Akcesoria



Ilustracja może się różnić od stanu rzeczywistego



## Dane techniczne

### Dane podstawowe

Seria	328
Zasada działania	Zasada wykrywania

### Dane optyczne

Zasięg roboczy	gwarantowany zasięg
Zasięg roboczy, biały 90%	0,001 ... 0,7 m
Zasięg roboczy, szary 50%	0,001 ... 0,59 m
Zasięg roboczy, szary 18%	0,003 ... 0,39 m
Zasięg roboczy, czarny 6%	0,005 ... 0,28 m
Granica zakresu pracy	typowy zasięg
Granica zakresu pracy, biały 90%	0,001 ... 1 m
Granica zakresu pracy, szary 50%	0,001 ... 0,85 m
Granica zakresu pracy, szary 18%	0,003 ... 0,55 m
Granica zakresu pracy, czarny 6%	0,005 ... 0,4 m
Źródło światła	LED, czerwony
Długość fal świetlnych	620 nm
Forma sygnału wysyłanego	impulsowy
Grupa LED	Wolna grupa (według EN 62471)

### Dane elektryczne

Okablowanie ochronne	Ochrona przecizwarciova Ochrona przed zamianą biegunów
----------------------	---

#### Parametry wydajnościowe

Napięcie zasilania $U_B$	10 ... 30 V, DC, w tym tętnienie resztkowe
Tętnienie resztkowe	0 ... 15 %, z $U_B$
Prąd w obwodzie otwartym	0 ... 20 mA

#### Wyjścia

Liczba cyfrowych wyjść przełączających	2 Piece(s)
--	------------

#### Wyjścia przełączające

Rodzaj napięcia	DC
Prąd przełączający, maks.	100 mA
Napięcie przełączające	high: $\geq(U_B - 2.5V)$ low: $\leq 2,5 V$

#### Wyjście przełączające 1

Element przełączający	Tranzystor, NPN
Zasada przełączania	rozjaśniający

#### Wyjście przełączające 2

Element przełączający	Tranzystor, NPN
Zasada przełączania	ściemniający

### Zachowanie czasowe

Częstotliwość przełączania	500 Hz
Czas reakcji	1 ms
Opóźnienie gotowości	300 ms

### Przyłącze 1

Funkcja	Sygnal OUT Zasilanie napięciem
Rodzaj przyłącza	Przewód
Długość przewodu	2.000 mm
Materiał płaszczka	PUR
Kolor przewodu	czarny
Liczba żył	4 -wire
Przekrój żyły	0,2 mm <sup>2</sup>

### Dane mechaniczne

Rozmiar gwintu	M18 x 1 mm
Wymiar ( $\varnothing$ x L)	18 mm x 46 mm
Materiał obudowy	Stal nierdzewna Tworzywo sztuczne
Obudowa ze stali nierdzewnej	V2A
Obudowa z tworzywa sztucznego	ABS
Materiał osłony obiektywu	Tworzywo sztuczne
Masa netto	40 g
Kolor obudowy	czarny srebrny

### Obsługa i wskazanie

Rodzaj wskazania	LED
Liczba LED	1 Piece(s)
Elementy sterujące	Przycisk przyuczania

### Parametry otoczenia

Temperatura otoczenia podczas pracy	-40 ... 60 °C
Temperatura otoczenia w miejscu przechowywania	-40 ... 70 °C

### Certyfikaty

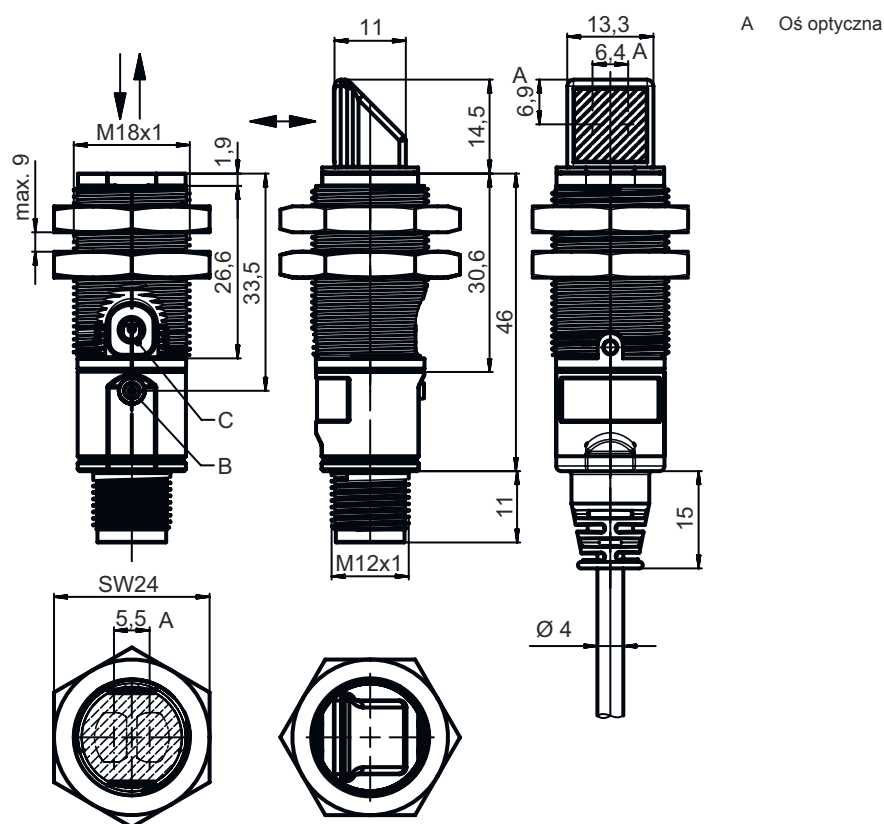
Stopień ochrony	IP 67
Klasa ochrony	III
Dopuszczenia	c UL US
Obowiązujące normy	IEC 60947-5-2

### Klasyfikacja

Numer taryfy celnej	85365019
ECLASS 5.1.4	27270903
ECLASS 8.0	27270903
ECLASS 9.0	27270903
ECLASS 10.0	27270903
ECLASS 11.0	27270903
ECLASS 12.0	27270903
ECLASS 13.0	27270903
ECLASS 14.0	27270903
ETIM 5.0	EC001821
ETIM 6.0	EC001821
ETIM 7.0	EC001821
ETIM 8.0	EC001821
ETIM 9.0	EC001821

## Rysunki wymiarowe

Wszystkie wymiary są podane w milimetrach



## Przyłącze elektryczne

## Przyłącze 1

Funkcja	Sygnal OUT Zasilanie napięciem
Rodzaj przyłącza	Przewód
Długość przewodu	2.000 mm
Materiał płaszcz	PUR
Kolor przewodu	czarny
Liczba żył	4 -wiry
Przekrój żyły	0,2 mm <sup>2</sup>

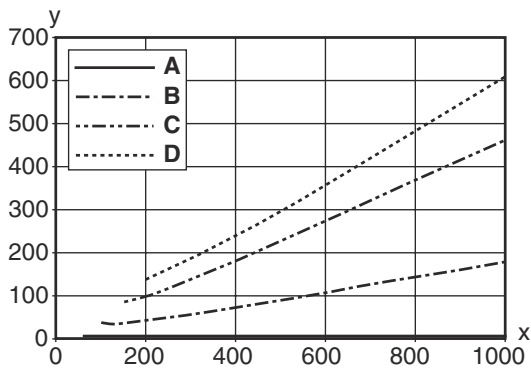
## Kolor żyły

## Obsadzenie żył

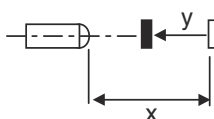
brązowy	V+
Biały	OUT 2
niebieski	GND
czarny	OUT 1

# Wykresy

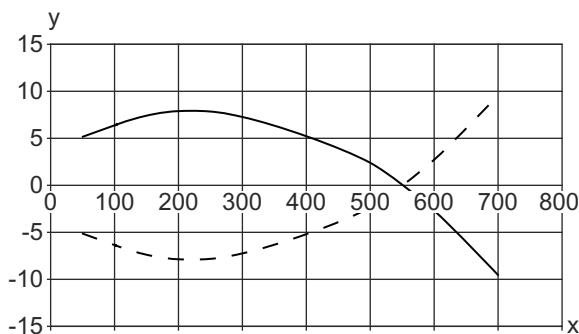
## Typ. zachowanie czarno-białe



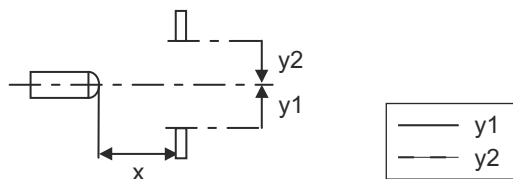
x Zasięg [mm]  
 y Redukcja zasięgu [mm]  
 A biały 90%  
 B szary 50%  
 C szary 18%  
 D czarny 6%



## Typ. zachowanie przy aktywacji (biały 90%)



x Odstęp [mm]  
 y Przesunięcie [mm]



## Obsługa i wskazanie

LED	Wskazanie	Znaczenie
1	zielony, światło ciągłe	Gotowość do pracy
	żółty, światło ciągłe	Obiekt rozpoznany

## Kod artykułu

Oznaczenie artykułu: XXX328BY-AAAF.BB/CC-DDD

XXX328	<b>Zasada działania</b> PRK: refleksyjna bariera świetlna z filtrem polaryzacyjnym ET: refleksyjny czujnik fotoelektryczny energetyczny FT: refleksyjny czujnik fotoelektryczny z fadaniem LE: odbiornik bariery świetlnej jednokierunkowej LS: nadajnik bariery świetlnej jednokierunkowej
Y	<b>Rodzaj światła</b> brak: światło czerwone I: światło podczerwone
AAAF	<b>Wstępnie ustawiony zasięg (opcjonalnie)</b> brak: zasięg według karty danych xxxF: wstępnie ustawiony zasięg [mm]
BB	<b>Wyposażenie</b> brak: optyka osiowa W: optyka kątowa 90° 3: przyuczenie poprzez przycisk
CC	<b>Wyjście przełączające / funkcja (OUT1= pin 4, OUT2 = pin 2):</b> 4: PNP wyjście tranzystorowe, rozjaśniające P: PNP wyjście tranzystorowe, ściemniające 2: NPN wyjście tranzystorowe, rozjaśniające N: NPN wyjście tranzystorowe, ściemniające 9: wejście dla dezaktywacji nadajnika (dezaktywacja przez sygnał HIGH) D: wejście dla dezaktywacji nadajnika (dezaktywacja przez sygnał LOW) X: pin bez obsadzenia
DDD	<b>Przyłącze elektryczne</b> brak: przewód, długość standardowa 2000 mm, 4-żyłowy M12: okrągłe połączenie wtykowe M12, 4-biegunowe (wtyczka)

## Wskazówka



Lista ze wszystkimi dostępnymi typami urządzeń znajduje się na stronie internetowej Leuze [www.leuze.com](http://www.leuze.com).

## Wskazówki



## Przestrzegać użytkowania zgodnego z przeznaczeniem!



- Produkt nie jest czujnikiem bezpieczeństwa i nie służy do ochrony osób.
- Produkt może być eksploatowany tylko przez osoby kompetentne.
- Produkt stosować tylko zgodnie z przeznaczeniem.

## W przypadku aplikacji UL:




- W aplikacjach UL dopuszczalne jest używanie wyłącznie w obwodach prądowych Class 2 zgodnie z NEC (National Electric Code).
- These proximity switches shall be used with UL Listed Cable assemblies rated 30V, 0.5A min, in the field installation, or equivalent (categories: CYJV/ CYJV7 or PVVA/PVVA7)

## Dalsze informacje


- Suma prądów wyjściowych dla obu wyjść, 50 mA dla temperatury otoczenia > 40°C
- Przy ustawionym zakresie wykrywania, w zależności od właściwości odbijających powierzchni materiału możliwa jest tolerancja zasięgu.

## Akcesoria



## Technika zamocowań – kątowniki mocujące

	Nr art.	Oznaczenie	Artykuł	Opis
	50113548	BT D18M.5	Kątownik mocujący	Średnica, wewnętrzna: 18 mm Wersja elementu mocującego: Kątowniki kształt L Mocowanie, po stronie instalacji: Mocowanie przelotowe Mocowanie, po stronie urządzenia: przykręcany Rodzaj elementu mocującego: sztywne Materiał: Stal nierdzewna

## Technika zamocowań – mocowania okrągłych prętów

	Nr art.	Oznaczenie	Artykuł	Opis
	50117490	BTU D18M-D12	System montażowy	Wersja elementu mocującego: System montażowy Mocowanie, po stronie instalacji: Mocowanie przelotowe Mocowanie, po stronie urządzenia: przykręcany Rodzaj elementu mocującego: zaciskany, obrotowy 360°, regulowany Materiał: Metal

## Technika zamocowań – inne

	Nr art.	Oznaczenie	Artykuł	Opis
	50083189	BT 318-ARH	Regulowany element mocujący	Wersja elementu mocującego: Płyta montażowa Mocowanie, po stronie instalacji: Mocowanie przelotowe Mocowanie, po stronie urządzenia: przykręcany Rodzaj elementu mocującego: wychylne, regulowany Materiał: Metal Amortyzacja drgań: Nie
	50126631 **	BT 328M	Mocowanie	Wersja elementu mocującego: Uchwyty zaciskowe Mocowanie, po stronie instalacji: dla pręta okrągłego 18 mm, Mocowanie przelotowe Mocowanie, po stronie urządzenia: przykręcany Rodzaj elementu mocującego: obrotowy 360° Materiał: Stal nierdzewna Amortyzacja drgań: Nie

\*\* w zakresie dostawy

## Wskazówka



Listę z dostępnymi akcesoriami można znaleźć na stronie internetowej Leuze w zakładce Pobieranie strony ze szczegółami artykułów.