

## 기술 데이터 시트

## 배경 억제 확산 센서

품목 번호: 50130471

HT49CI.UCH/TS-TB



그림과 차이가 날 수 있습니다

### 내용

- 기술 데이터
- 치수 도면
- 전기 연결
- 회로도
- 다이어그램
- 조작 및 표시
- 제품 키워드
- 참고
- 상세 정보
- 액세서리



# 기술 데이터

## 기본 데이터

시리즈	49C
작동 원리	배경 블랭킹을 이용한 터치 원리

## 특수 모델

특수 모델	히터
-------	----

## 광학 데이터

흑백 오류	< 10% ~ 1200mm
감지 범위	안정된 감지 범위
작동 감지 범위, 백색 90%	0.005 ... 3 m
작동 감지 범위, 회색 18%	0.02 ... 2 m
작동 감지 범위, 흑색 6%	0.05 ... 1.5 m
제한 감지 범위	* 일반적인 감지 범위
제한 감지 범위, 백색 90%	0.005 ... 3 m
설정 범위	120 ... 3,000 mm
광원	LED, 적외선
파장 길이	860 nm
송신 신호 형태	펄스형
LED 그룹	면제 그룹(EN 62471에 따름)

## 전기 데이터

보호 회로	간섭 블랭킹 트랜센트 방지
-------	-------------------

## 성능 데이터

공급전압 점검 $U_B$	20 ... 250 V, AC/DC
소비전력(AC의 경우)	1.5 VA

## 출력

디지털 스위칭 출력	2 개수
------------	------

## 스위칭 출력

전압 형식	AC/DC
스위칭 전류, 최대	2,500 mA
스위칭 전압	250V AC/DC

## 스위칭 출력 1

할당	연결부 1, 핀 3
스위칭 소자	릴레이, 상시 폐쇄 접점
스위칭 원리	light/dark 전환 가능

## 스위칭 출력 2

할당	연결부 1, 핀 5
스위칭 소자	릴레이, 상시 개방 접점
스위칭 원리	light/dark 전환 가능

## 시간 응답

스위칭 주파수	25 Hz
응답 시간	20 ms
동작 전 딜레이	300 ms

## 연결

### 연결 1

기능	전원 공급 출력 신호
연결부 종류	단자
터미널 종류	스프링 타입 터미널
핀 개수	5 핀

## 기술 데이터

치수(너비 x 높이 x 길이)	31 mm x 104 mm x 55.5 mm
하우징 재료	플라스틱
플라스틱 하우징	PC
렌즈 커버 재료	플라스틱
순중량	150 g
하우징 색상	적색
고정 방식	추가 고정 부품을 사용해야 함 통로 마운팅으로

## 조작 및 표시

표시 방식	LED
LED 개수	2 개수
파라미터 세팅	다중 스핀들 터치 버튼
조작부 기능	Light/Dark 전환 릴리스 지연을 위한 시간 모듈 활성화 스위칭 범위 설정 스캔 거리 조정

## 환경 데이터

작동 시 주변 온도	-40 ... 60 °C
보관 시 주변 온도	-40 ... 70 °C

## 인증

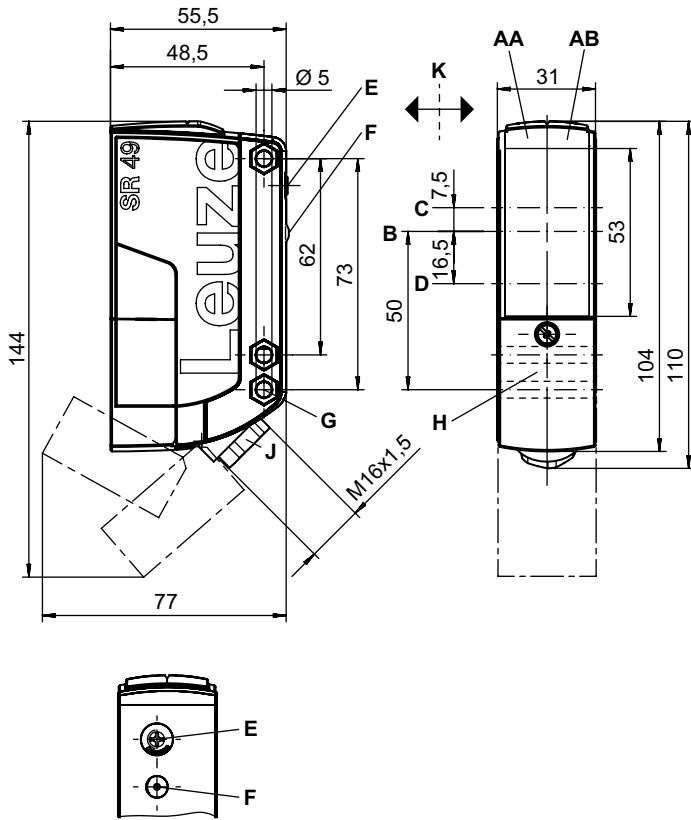
보호 등급	IP 67
보호 등급	II
인증	c UL US
유효 규정	IEC 60947-5-2

## 분류

HS 번호	85365080
ECLASS 5.1.4	27270904
ECLASS 8.0	27270904
ECLASS 9.0	27270904
ECLASS 10.0	27270904
ECLASS 11.0	27270904
ECLASS 12.0	27270903
ECLASS 13.0	27270903
ECLASS 14.0	27270903
ETIM 5.0	EC002719
ETIM 6.0	EC002719
ETIM 7.0	EC002719
ETIM 8.0	EC002719
ETIM 9.0	EC002719

# 치수 도면

전체 치수 정보(mm)



- AA 녹색 LED
- AB 황색 LED
- B 광학 축
- C 수신기
- D 송신기
- E 스캔 거리 조정
- F 터치 버튼
- K 올바른 진입 방향
- G SK 너트 M5용 카운터 싱크, 4.2mm 깊이
- J 배선, M16 x 1.5, Ø 5~10mm용 나사 연결 포함

# 전기 연결

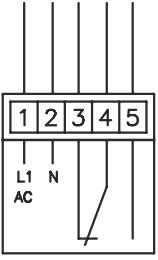
## 연결 1

기능	전원 공급
	출력 신호
연결부 종류	단자
터미널 종류	스프링 타입 터미널
핀 개수	5 핀

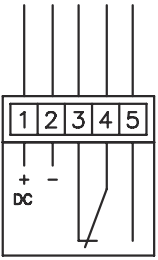
단자	할당
1	+ / L1
2	- / N
3	OUT 1
4	COM
5	OUT 2

## 회로도

AC

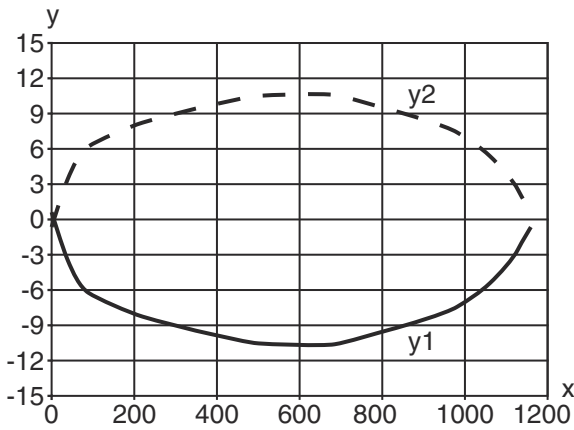


DC

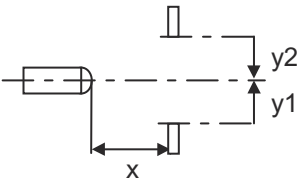


## 다이아그램

전형적인 반응 거동(흰색 90%)

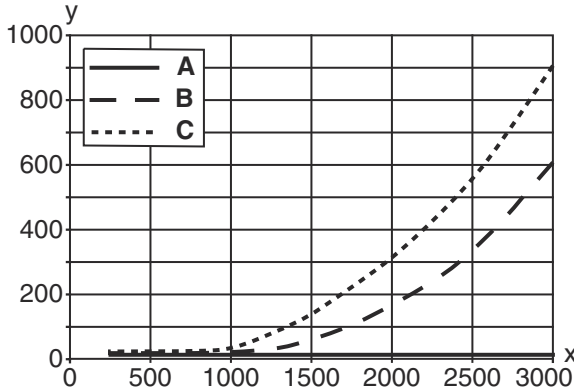


x 간격 [mm]  
y 정렬 불량 [mm]

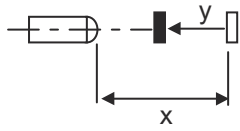


# 다이아그램

## 흑백 거동 유형



x 감지 범위 [mm]  
 y 감지 범위의 감소 [mm]  
 A 흰색 90%  
 B 회색 18%  
 C 흑색 6%



## 조작 및 표시

LED	디스플레이	의미
1	녹색, 연속 점등	작동 준비 상태
2	황색, 연속 점등	스위칭 출력부/스위칭 상태

## 제품 키워드


제품 명칭: AAA49Cd.EEfG/iJ-KL

AAA49C	<b>작동 원리 / 설계</b> PRK49C: 편광 필터가 있는 반사판 포토 센서 HT49C: 배경 억제 기능이 있는 확산 센서 LS49C: 투수광 포토 센서 송신기 LE49C: 투수광 포토 센서 수신기
d	<b>라이트 종류</b> 해당 사항 없음: 적색광 I: 적외선
EE	<b>작동 전압</b> 해당 사항 없음: 10 ~ 30 V, DC UC: 20 ~ 250V AC/DC(모든 전류 사용 버전)
f	<b>장비</b> H: 히터 포함 D: 탈분극 매체 1: 270° 포텐셔미터 8: 입력신호 비활성화(High 신호를 이용한 활성화)

## 제품 키워드


ij	<b>스위칭 출력 / 기능 / OUT1OUT2</b> 2: NPN 트랜지스터 출력, 라이트 스위칭 N: NPN 트랜지스터 출력, 다크 스위칭 4: PNP 트랜지스터 출력, 라이트 스위칭 P: PNP 트랜지스터 출력, 다크 스위칭 W: 경고 출력 TS: 릴레이, 상시 폐쇄 접점/상시 개방 접점(NC/NO) M4: 낮은 저항의 MOSFET 반도체 스위칭 출력, 상시 개방 접점(NO) X: 핀 할당되지 않음
KL	<b>전기 연결</b> TB: 터미널 블록 - 스프링 터미널이 있는 단자함(5 x 1.5mm) 해당 사항 없음: 케이블, 표준 길이 2,000mm M12: M12 원형 커넥터, 4핀(커넥터)

**참고**

 제공되는 모든 장치 유형 목록은 로이체의 웹 사이트 [www.leuze.com](http://www.leuze.com)을 참조하십시오.

## 참고

**⚠ 용도에 맞게 사용해야 합니다!**


 이 제품은 안전 센서가 아니므로 사람을 보호할 용도가 아닙니다.  
 이 제품이 있는 사람만 제품을 작동해야 합니다.  
 용도에 맞게 준수하여 사용하십시오

## 상세 정보

- 보호 절연됨, 정격 전압 250VAC
- 유도성 또는 정전용량형 부하에 적합한 스파크 방지 장치(스너버) 제공


## 액세서리

### 고정 기술 - 고정 브라켓

	품목 번호	명칭	품목	설명
	50025570	BT 96	고정 부품	고정 부품 모델: L자형 브래킷 마운팅, 시스템 측: 통로 마운팅으로 마운팅, 장치 측: 나사 조립 가능 고정 부품 종류: 고정형 재료: 금속

## 액세서리

### 고정 기술 - 원형 로드 마운트

	품목 번호	명칭	품목	설명
	50128380	BTU 460M-D12	설치 시스템	고정 부품 모델: 설치 시스템 마운팅, 시스템 축: 원형 로드 12mm용 마운팅, 장치 축: 나사 조립 가능 고정 부품 종류: 조정 가능, 360° 회전식 재료: 금속

#### 참고



제공되는 모든 액세서리 품목의 목록은 로이체 웹 사이트에서 품목 세부사항 페이지의 다운로드 탭을 참조하십시오.