

Folha de dados técnicos

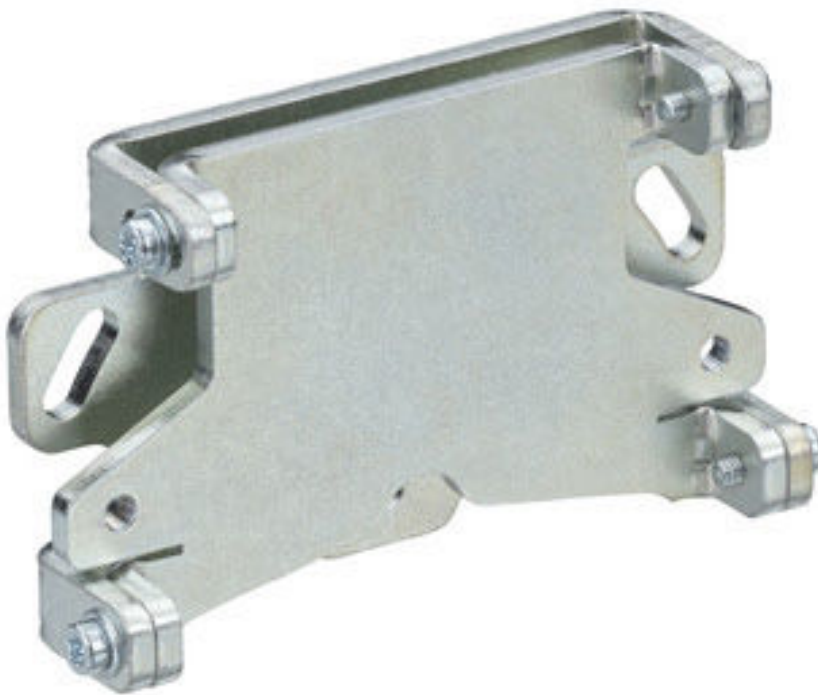
Sistema de montagem

N.º do art.: 50153212

BTU 510M-Set

Conteúdo

- Dados técnicos
- Desenhos dimensionais
- Notas



A imagem pode divergir

Dados técnicos

Dados básicos

Adequado para Scanner a laser ROD 300, ROD 500

Dados mecânicos

Dimensões (L x A x C)	90 mm x 66 mm x 29 mm
Peso líquido	510 g
Cor da carcaça	Prata
Versão do suporte de fixação	Sistema de montagem, ajustável em 2 eixos
Tipo de fixação, lado da instalação	Fixação de passagem
Tipo de fixação, lado do dispositivo	Parafusável
Área de oscilação	-5 ... 5 °
Material do suporte de fixação	Aço, galvanizado

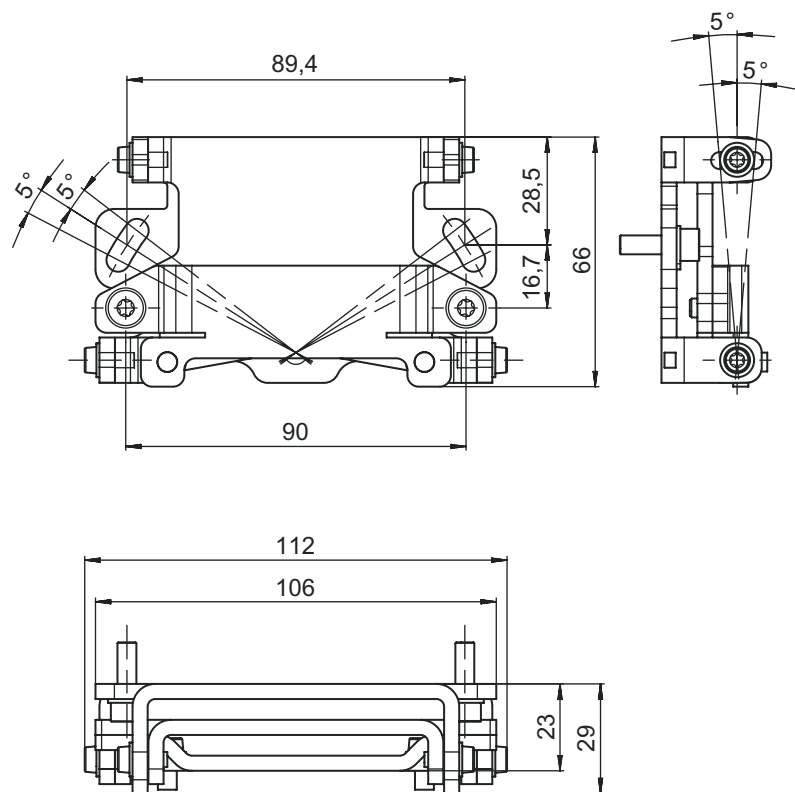
Classificação

Número da pauta aduaneira	83024900
ECLASS 5.1.4	27279202
ECLASS 8.0	27279202
ECLASS 9.0	27273701
ECLASS 10.0	27273701
ECLASS 11.0	27273701
ECLASS 12.0	27273701
ECLASS 13.0	27273701
ECLASS 14.0	27273701
ECLASS 15.0	27273701
ETIM 5.0	EC002498
ETIM 6.0	EC003015
ETIM 7.0	EC003015
ETIM 8.0	EC003015
ETIM 9.0	EC003015
ETIM 10.0	EC003015

Desenhos dimensionais

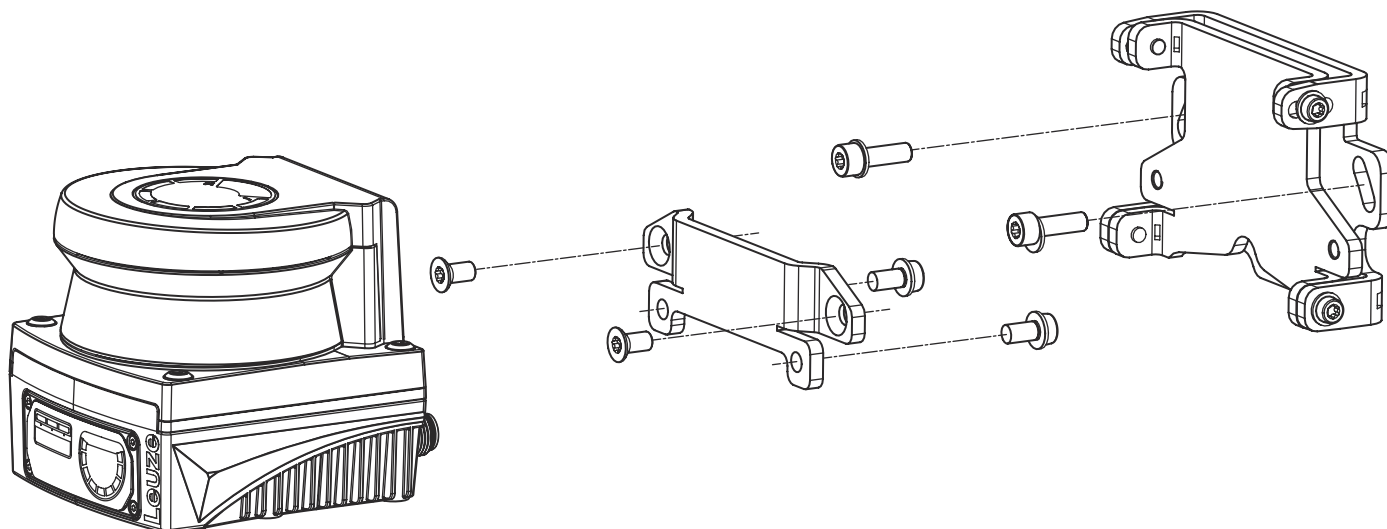
Todas as medidas em milímetros

Sistema de montagem BTU 510M



Desenhos dimensionais

Montagem com suporte de parede e adaptador de fixação



- Monte o suporte de parede do lado do sistema. Para isso, estão inclusos dois parafusos de cabeça cilíndrica M5x16 com arruelas planas.
- Monte o sensor de segurança com os parafusos de cabeça cilíndrica M5x10 inclusos no adaptador de fixação BT 510M (torque de aperto = 2,3 Nm).
- Monte o sensor de segurança (com o adaptador de fixação) no sistema de montagem BTU 510M. Para isso, fixe o parafuso escareado com 4,5 Nm.
- Alinhe o sensor de segurança no sistema de montagem BTU 510M vertical e horizontalmente:
 - por meio dos furos oblongos com os parafusos de cabeça cilíndrica M5 e
 - a inclinação por meios dos furos oblongos dos parafusos de cabeça cilíndrica M4.
- Após o alinhamento, fixe o sensor de segurança apertando os quatro parafusos de cabeça cilíndrica M4 com 3,0 Nm e os parafusos de cabeça cilíndrica M5 do lado do sistema.

Notas

NOTA



↳ O scanner pode ser montado diretamente no sistema de montagem sem o adaptador de fixação BT 510M. Para isso, deve ser considerada que a faixa de varredura é limitada a $-135^\circ \dots +135^\circ$.