

## 技术数据表

### 带背景抑制的漫反射传感器

配件编号: 50134239

HT25C.S/4P-M12



图片可能不同

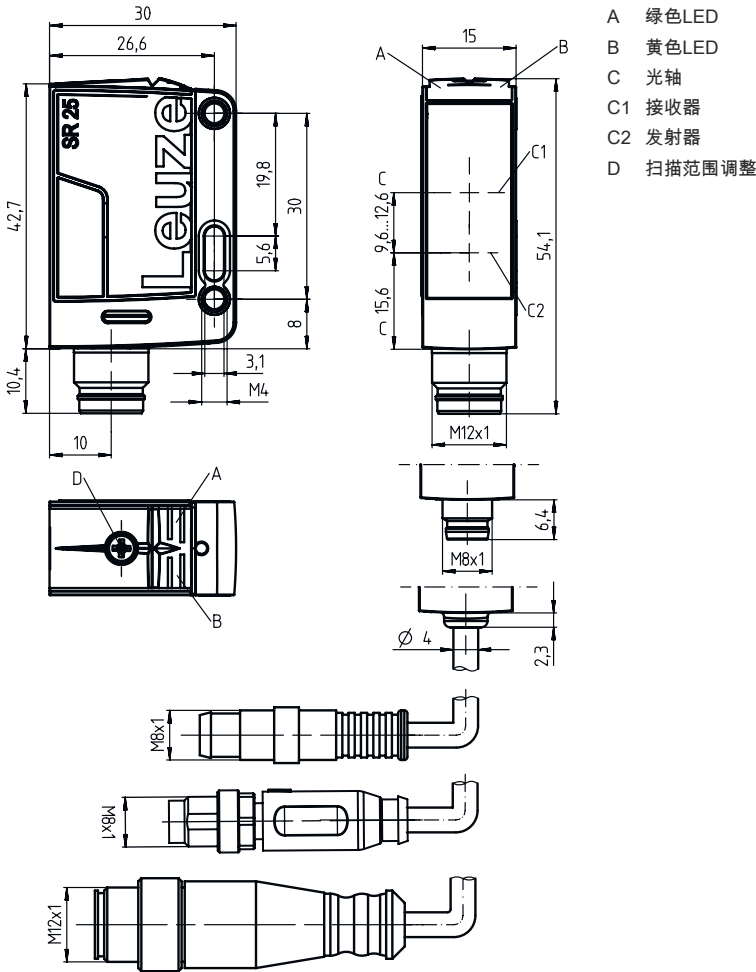
#### 内容

- 尺寸图纸
- 电气连接
- 图示
- 操作和显示
- 产品型号描述
- 说明
- 更多信息
- 配件



# 尺寸图纸

所有尺寸单位均为毫米



- A 绿色LED
- B 黄色LED
- C 光轴
- C1 接收器
- C2 发射器
- D 扫描范围调整

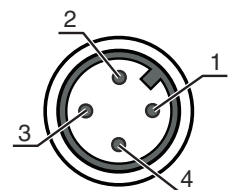
## 电气连接

### 连接1

|      |      |
|------|------|
| 功能   | 供电电源 |
|      | 信号输出 |
| 类型   | 接头   |
| 螺纹规格 | M12  |
| 类型   | 插头   |
| 材料   | PUR  |
| 引脚数  | 4个引脚 |
| 编码   | A-编码 |

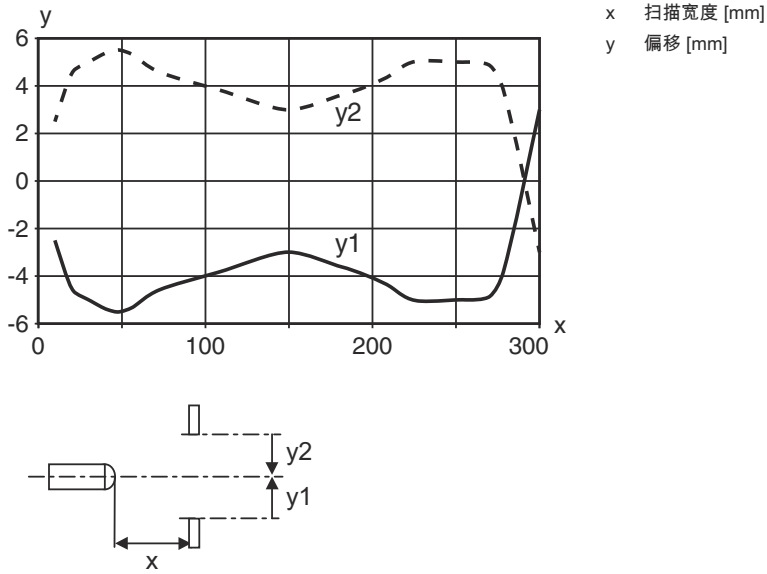
### 引脚 引脚分配

|   |       |
|---|-------|
| 1 | V+    |
| 2 | OUT 2 |
| 3 | GND   |
| 4 | OUT 1 |

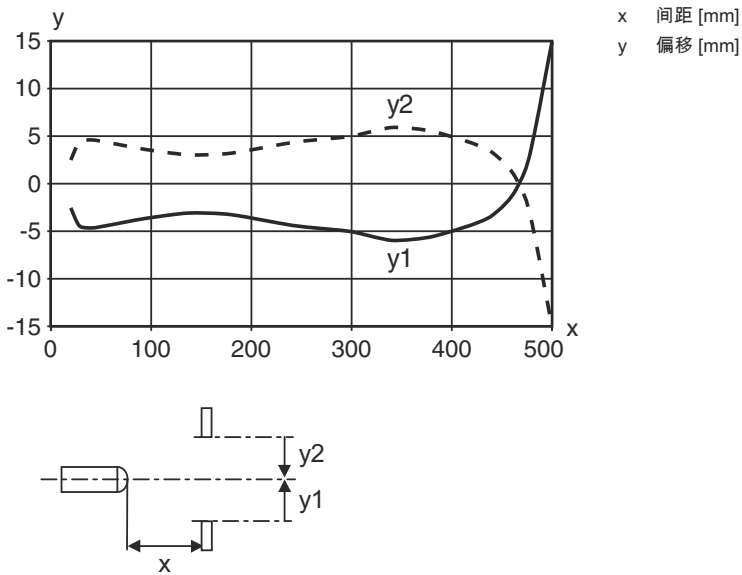


## 图示

### 响应动作类型 ( 调焦距离 300mm )

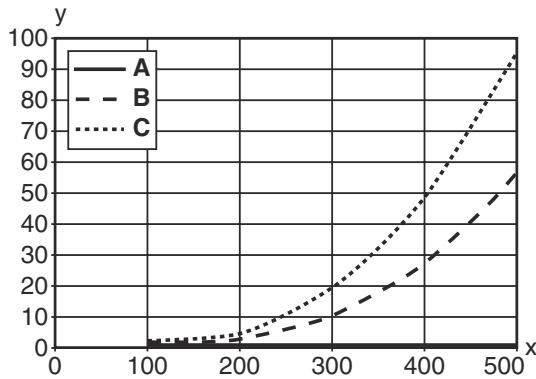


### 响应动作类型 ( 调焦距离 500mm )



## 图示

## 黑白状态类型



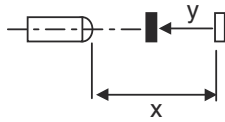
x 扫描宽度 [mm]

y 扫描范围缩小 [mm]

A 白色90%

B 灰色18%

C 黑色6%



## 操作和显示

| LED | 显示     | 说明    |
|-----|--------|-------|
| 1   | 绿色, 长亮 | 准备就绪  |
| 2   | 黄色, 长亮 | 探测到物体 |

## 产品型号描述

产品名称: AAA25C d EE-f.GGH/iJ-K

|        |                                                                                                                                                                                              |
|--------|----------------------------------------------------------------------------------------------------------------------------------------------------------------------------------------------|
| AAA25C | 功能原理 / 设计<br>HT25C: 带背景抑制的漫反射传感器<br>PRK25C: 带偏振滤光器的镜反射型光电传感器<br>LS25C: 对射光电传感器 (发送)<br>LE25C: 对射光电传感器 (接收)<br>DRT25C: 动态参考传感器                                                                |
| d      | 光类型<br>取消: 红光<br>I: 红外光                                                                                                                                                                      |
| EE     | 光源<br>取消: LED<br>PP: Power PinPoint® LED<br>L1: 激光等级 1<br>L2: 激光等级 2                                                                                                                         |
| f      | 预设的扫描范围 (可选)<br>取消: 检测范围按照数据表<br>xxxF: 预设的扫描范围 [mm]                                                                                                                                          |
| GG     | 装备<br>A: 自动对准原理 (单镜头)<br>S: 小光斑<br>D: 收缩包装膜覆盖物体探测<br>X: 扩展型变量<br>照明 (LED) 渐隐<br>XL: 超长光斑<br>T: 用于高透明瓶子的自动对准原理 (单线), 无追踪<br>TT: 用于高透明瓶子的自动对准原理 (单线), 带追踪<br>F: 前景抑制<br>R: 提升的检测范围<br>SL: 裂口隔膜 |

## 产品型号描述

|   |                                                                                                                                                                                                                                                                                                                                   |
|---|-----------------------------------------------------------------------------------------------------------------------------------------------------------------------------------------------------------------------------------------------------------------------------------------------------------------------------------|
| H | <p>检测范围调整</p> <p>1: 电位计 270°</p> <p>2: 多匝旋钮</p> <p>3: 通过按压按钮示教</p> <p>R: 提升的检测范围</p>                                                                                                                                                                                                                                              |
| i | <p>控制输出端 / 功能 OUT 1/IN: 引脚 4 或者黑色芯线</p> <p>2: NPN 晶体管输出端, 亮通</p> <p>N: NPN 晶体管输出端, 暗通</p> <p>4: PNP 晶体管输出端, 亮通</p> <p>P: PNP 晶体管输出端, 暗通</p> <p>X: 引脚未用</p> <p>8: 激活输入 (通过高电平信号激活)</p> <p>L: IO-Link 接口 (SIO 模式: PNP 亮通, NPN 暗通)</p> <p>6: Push-Pull (推挽) 控制输出端, PNP 亮通, NPN 暗通</p> <p>G: Push-Pull (推挽) 控制输出端, PNP 暗通, NPN 亮通</p> |
| J | <p>控制输出端 / 功能 OUT 2/IN: 引脚 2 或者白色芯线</p> <p>2: NPN 晶体管输出端, 亮通</p> <p>N: NPN 晶体管输出端, 暗通</p> <p>4: PNP 晶体管输出端, 亮通</p> <p>P: PNP 晶体管输出端, 暗通</p> <p>W: 警告输出</p> <p>X: 引脚未用</p> <p>6: Push-Pull (推挽) 控制输出端, PNP 亮通, NPN 暗通</p> <p>T: 通过电缆示教</p> <p>G: Push-Pull (推挽) 控制输出端, PNP 暗通, NPN 亮通</p> <p>8: 激活输入 (通过高电平信号激活)</p>               |
| K | <p>电气连接</p> <p>取消: 电缆, 标准长度 2000 mm, 4 芯</p> <p>200-M12: 电缆, 长度 200mm, 带 M12 圆连接器, 4 针, 直形 (插头)</p> <p>M8: M8 圆连接器, 4 针 (插头)</p> <p>M12: M12 圆连接器, 4 针 (插头)</p> <p>200-M8: 电缆, 长度 200mm, 带 M8 圆连接器, 4 针, 直形 (插头)</p> <p>M8.1: M8 圆连接器, 4 针 (插头)</p>                                                                               |

## 注意



所有可用设备类型列表请查阅劳易测的网站 [www.leuze.com](http://www.leuze.com)。

## 说明



遵守设备的使用规定!



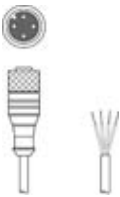

- 本产品并非安全传感器, 无法用于人员保护。
- 只能由专业人员将本产品投入运行。
- 请仅根据正确用途使用本产品。

## 更多信息


- 光源: 25°C环境温度时的平均使用寿命为100000小时
- 两输出端输出电流的总和为 100 mA

## 配件

## 连接技术 - 连接电缆

|                                                                                   | 配件编号     | 名称                 | 配件   | 说明                                                                                                                 |
|-----------------------------------------------------------------------------------|----------|--------------------|------|--------------------------------------------------------------------------------------------------------------------|
|  | 50130652 | KD U-M12-4A-V1-050 | 连接电缆 | 应用: 耐化学品<br>连接1: 接头, M12, 直形, 插座, A-编码, 4 个引脚<br>圆接头, LED: 否<br>连接2: 开口端<br>有屏蔽: 否<br>电缆长度: 5,000 mm<br>护套材料: PVC  |
|  | 50130690 | KD U-M12-4W-V1-050 | 连接电缆 | 应用: 耐化学品<br>连接1: 接头, M12, L 型, 插座, A-编码, 4 个引脚<br>圆接头, LED: 否<br>连接2: 开口端<br>有屏蔽: 否<br>电缆长度: 5,000 mm<br>护套材料: PVC |

## 紧固系统 - 安装支架

|                                                                                    | 配件编号     | 名称        | 配件   | 说明                                                                                |
|------------------------------------------------------------------------------------|----------|-----------|------|-----------------------------------------------------------------------------------|
|  | 50118543 | BT 300M.5 | 安装支架 | 安装设备设计: L 型角度<br>设备侧固定件: 通孔安装<br>装置侧固定件: 螺旋式, 适用于 M4 螺栓<br>安装设备类型: 可调节<br>材料: 不锈钢 |

## 紧固系统 - 固定杆

|                                                                                     | 配件编号     | 名称           | 配件   | 说明                                                                                                                                                 |
|-------------------------------------------------------------------------------------|----------|--------------|------|----------------------------------------------------------------------------------------------------------------------------------------------------|
|  | 50117829 | BTP 200M-D12 | 安装系统 | 安装设备设计: 防护罩<br>设备侧固定件: 适于12mm杆<br>装置侧固定件: 螺旋式<br>安装设备类型: 可夹紧, 可调节, 旋转, 360<br>材料: 金属                                                               |
|  | 50117252 | BTU 300M-D12 | 安装系统 | 包含: 2 件螺栓 M4 x 25, 2 件螺栓 M4 x 20, 4 件垫片<br>安装设备设计: 安装系统<br>设备侧固定件: 适于12mm杆, 板-金属座<br>装置侧固定件: 螺旋式, 适用于 M4 螺栓<br>安装设备类型: 可夹紧, 可调节, 旋转, 360<br>材料: 金属 |

## 注意



所有可用配件的列表请见劳易测网站配件详细信息页面的下载选项卡。