

Scheda tecnica dati

Cappa di copertura

Cod. art.: 50149117

AC IVS 1048-IR

Contenuto

- Dati tecnici
- Disegni quotati
- Diagrammi



La figura può variare

Dati tecnici

Dati di base

Tipo	Cappa di copertura con filtro passa-banda per luce infrarossa
Idoneo per	IVS 1000i & DCR 1000i

Dati ottici

Lunghezza d'onda	850 nm
Trasmissione	840 - 900 nm (>85%), 350 - 780 / 960 - 1100 nm (<3%)
Angolo d'incidenza (AOI)	0 ... 15 °
Avviso	La cappa di copertura non può essere utilizzata con le lenti Lens-S-M12-4F4 e Lens-S-M12-4F8. Senza cappa di copertura il sensore ha un grado di protezione IP40.

Dati meccanici

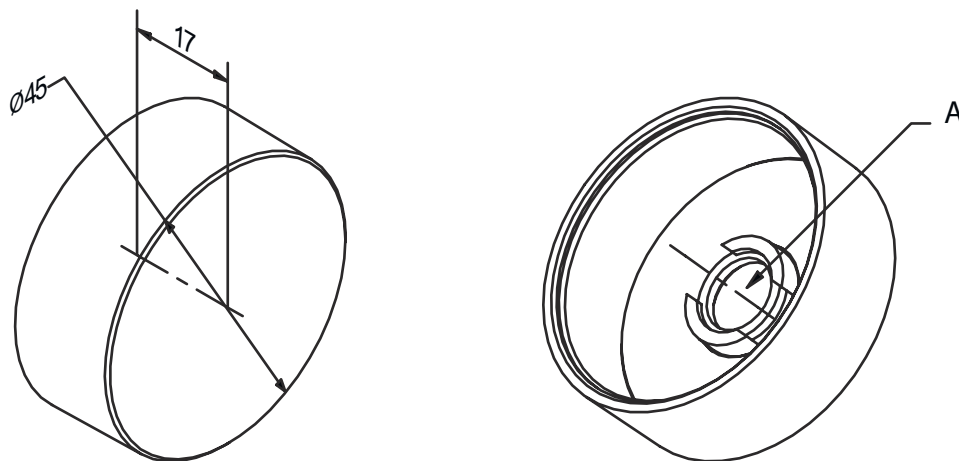
Forma costruttiva	anello
Spessore	1 mm
Diametro esterno	11,8 mm
Peso netto	1 g
Colore dell'alloggiamento	Rosso
Materiale	BOROFLOAT®

Classificazione

Voce tariffaria doganale	90022000
ECLASS 5.1.4	27310203
ECLASS 8.0	27310203
ECLASS 9.0	27310203
ECLASS 10.0	27273603
ECLASS 11.0	27273603
ECLASS 12.0	27273603
ECLASS 13.0	27273603
ECLASS 14.0	27273603
ECLASS 15.0	27273603
ECLASS 16.0	27273603
ETIM 5.0	EC002498
ETIM 6.0	EC003015
ETIM 7.0	EC003015
ETIM 8.0	EC003015
ETIM 9.0	EC003015
ETIM 10.0	EC003015
UNSPSC 26.08	31241501

Disegni quotati

Tutte le dimensioni in millimetri



AVVISO Il filtro viene inserito nella cappa di copertura

A Supporto del filtro

Diagrammi

Banda passante

