

## Fiche technique

### Capteur optique de distance

Art. n°: 50101882

ODSL 96K/66-2300-S12

#### Contenu

- Caractéristiques techniques
- Encombrement
- Raccordement électrique
- Accessoires



Figure pouvant varier



CDRH

## Caractéristiques techniques

### Données de base

Série	96
Type de système de détection	Par rapport à un objet

### Données optiques

Source lumineuse	Laser, Rouge
Classe laser	2, CEI/EN 60825-1:2014
Taille du spot lumineux [à la distance au capteur]	3 mm x 8 mm [2.300 mm]
Type de géométrie du spot lumineux	Rectangulaire

### Données de mesure

Plage de mesure	150 ... 2.300 mm
Résolution	1,0 ... 5,0 mm
Exactitude	3 %
Valeur de référence, exactitude	Distance de mesure
Reproductibilité	2 %
Valeur de référence, reproductibilité	Distance de mesure
Temps de mesure	2 ... 7 ms
Étalonnage	Non
Comportement noir/blanc	1 %

### Données électriques

Protection E/S	Protection contre l'inversion de polarité Protection contre les courts-circuits Protection contre les pics de tension
----------------	---

### Données de puissance

Tension d'alimentation $U_N$	10 ... 30 V, CC
Ondulation résiduelle	0 ... 15 %, d' $U_N$
Consommation	0 ... 150 mA

### Entrées

#### Entrées d'apprentissage

Type de tension	CC
Tension de commutation	high : $\geq (U_N - 2 \text{ V})$

### Sorties

Nombre de sorties de commutation numériques	2 pièce(s)
---	------------

#### Sorties de commutation

Type	Sortie de commutation numérique
Tension de commutation	high : $\geq (U_N - 2 \text{ V})$

#### Sortie de commutation 1

Organe de commutation	Transistor, Symétrique
-----------------------	------------------------

#### Sortie de commutation 2

Organe de commutation	Transistor, Symétrique
-----------------------	------------------------

### Données temps de réaction

### Connexion

Nombre de connexions	1 pièce(s)
----------------------	------------

### Connexion 1

Fonction	Signal OUT
Type de connexion	Connecteur rond
Taille du filetage	M12
Type	Prise mâle
Matériau	Plastique
Nombre de pôles	5 pôles

### Données mécaniques

Forme	Cubique
Dimensions (l x H x L)	30 mm x 90 mm x 70 mm
Matériau du boîtier	Plastique
Boîtier en plastique	PC
Matériau de la fenêtre optique	Plastique
Poids net	140 g
Couleur du boîtier	Rouge

### Commande et affichage

Type d'affichage	LED
Type de configuration/paramétrage	Commutateur
Éléments de commande	Bouton d'apprentissage

### Caractéristiques ambiantes

Température ambiante, fonctionnement	-20 ... 50 °C
Température ambiante, stockage	-30 ... 70 °C

### Certifications

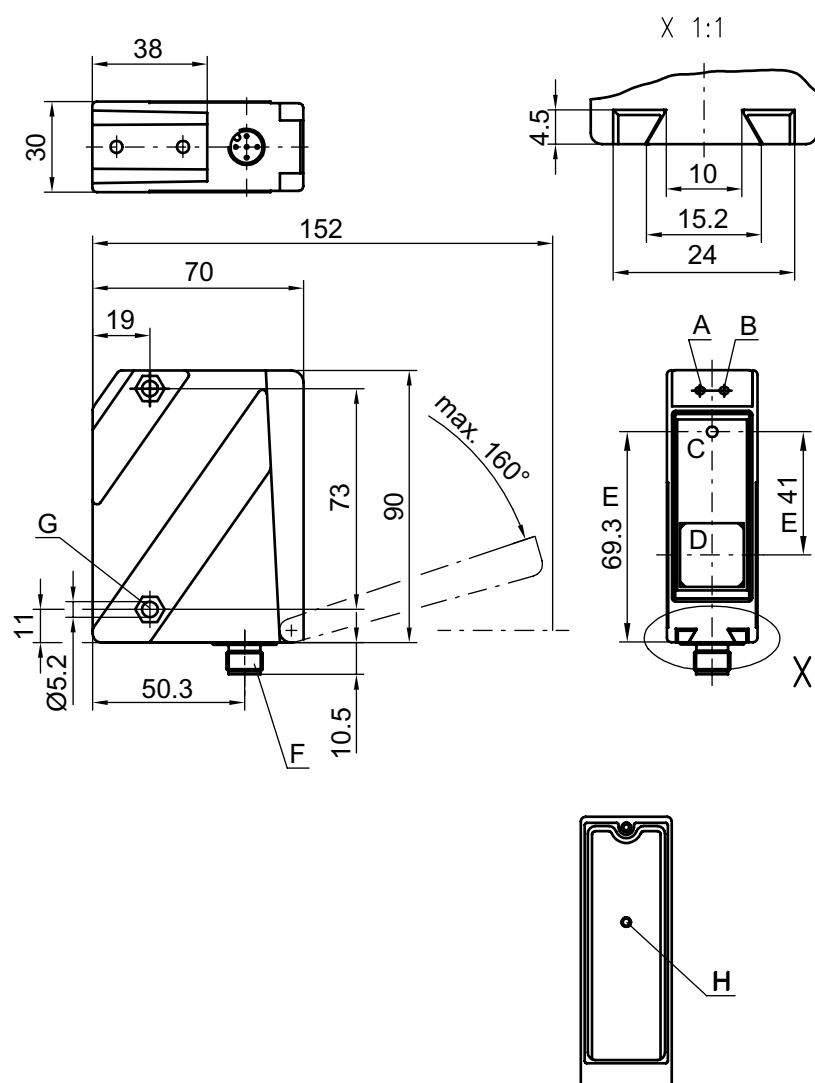
Indice de protection	IP 67
Classe de protection	II
Normes de référence	CEI 60947-5-2

### Classification

Numéro de tarif douanier	90318020
ECLASS 5.1.4	27270801
ECLASS 8.0	27270801
ECLASS 9.0	27270801
ECLASS 10.0	27270801
ECLASS 11.0	27270801
ECLASS 12.0	27270916
ECLASS 13.0	27270916
ECLASS 14.0	27270916
ECLASS 15.0	27270916
ECLASS 16.0	27270916
ETIM 5.0	EC001825
ETIM 6.0	EC001825
ETIM 7.0	EC001825
ETIM 8.0	EC001825
ETIM 9.0	EC001825
ETIM 10.0	EC001825
UNSPSC 26.08	39121528

## Encombrement

Toutes les dimensions sont en millimètres



Diode témoin verte  
 Diode témoin jaune  
 Émetteur  
 Récepteur  
 Axe optique  
 Connecteur M12  
 Empreinte pour écrou M5, profondeur 4,2 mm  
 Bouton d'apprentissage





## Raccordement électrique

### Connexion 1


Fonction	Signal OUT
Type de connexion	Connecteur rond
Taille du filetage	M12
Type	Prise mâle
Matériau	Plastique
Nombre de pôles	5 pôles

## Accessoires


### Connectique - Câbles de raccordement

	Art. n°	Désignation	Article	Description
	50133855	KD S-M12-5A-V1-020	Câble de raccordement	Application: Résistant aux produits chimiques Connexion 1: Connecteur rond, M12, Axiale, Prise femelle, Codage A, 5 pôles Connecteur rond, LED: Non Connexion 2: Extrémité libre Blindé: Oui Longueur de câble: 2.000 mm Matériau de gaine: PVC
	50133856	KD S-M12-5A-V1-050	Câble de raccordement	Application: Résistant aux produits chimiques Connexion 1: Connecteur rond, M12, Axiale, Prise femelle, Codage A, 5 pôles Connecteur rond, LED: Non Connexion 2: Extrémité libre Blindé: Oui Longueur de câble: 5.000 mm Matériau de gaine: PVC
	50132077	KD U-M12-5A-V1-020	Câble de raccordement	Application: Résistant aux produits chimiques Connexion 1: Connecteur rond, M12, Axiale, Prise femelle, Codage A, 5 pôles Connecteur rond, LED: Non Connexion 2: Extrémité libre Blindé: Non Longueur de câble: 2.000 mm Matériau de gaine: PVC
	50133842	KD U-M12-5W-V1-020	Câble de raccordement	Application: Résistant aux produits chimiques Connexion 1: Connecteur rond, M12, Coudé, Prise femelle, Codage A, 5 pôles Connecteur rond, LED: Non Connexion 2: Extrémité libre Blindé: Non Longueur de câble: 2.000 mm Matériau de gaine: PVC

### Technique de fixation - Équerres de fixation

	Art. n°	Désignation	Article	Description
	50025570	BT 96	Pièce de fixation	Modèle de pièce de fixation: Équerre en L Fixation, côté installation: Fixation traversante Fixation, côté appareil: À visser Type de pièce de fixation: Rigide Matériau: Métallique

### Technique de fixation - Fixations sur barre ronde

	Art. n°	Désignation	Article	Description
	50082084	BT 450.1-96	Pièce de fixation	Modèle de pièce de fixation: Système de montage Fixation, côté installation: Pour barre ronde 10 mm Fixation, côté appareil: À visser Type de pièce de fixation: Pivotant 360°, Réglable Matériau: Métallique

## Accessoires

### Remarque



Vous trouverez une liste de tous les accessoires disponibles sur le site Internet de Leuze sous l'onglet Téléchargement de la page de détail de l'article.