

## 기술 데이터 시트

## 배경 억제 확산 센서

품목 번호: 50127430

HT49C.UC/TS



### 내용

- 기술 데이터
- 치수 도면
- 전기 연결
- 회로도
- 다이어그램
- 조작 및 표시
- 제품 키워드
- 참고
- 상세 정보
- 액세서리

그림과 차이가 날 수 있습니다



# 기술 데이터

## 기본 데이터

시리즈	49C
기능 원리	배경 블랭킹을 이용한 터치 원리

## 광학 데이터

흑백 오류	< 10% ~ 1200mm
감지 범위	안정된 감지 범위
작동 감지 범위, 백색 90%	0.005 ... 3 m
작동 감지 범위, 회색 18%	0.02 ... 2 m
작동 감지 범위, 흑색 6%	0.05 ... 1.5 m
제한 감지 범위	* 일반적인 감지 범위
제한 감지 범위, 백색 90%	0.005 ... 3 m
설정 범위	120 ... 3,000 mm
광원	LED, 적색
LED 광파장	630 nm
송신 신호 형태	펄스형
LED 그룹	면제 그룹(EN 62471에 따름)

## 전기 데이터

보호 회로	간섭 블랭킹 트랜센트 방지
-------	-------------------

## 성능 데이터

공급 전압 점접 $U_B$	20 ... 250 V, AC/DC
소비 전력(AC의 경우)	1.5 V-A

## 출력

디지털 스위칭 출력	2 개수
------------	------

## 스위칭 출력

전압 형식	AC/DC
스위칭 전류, 최대	2,500 mA
스위칭 전압	250V AC/DC

## 스위칭 출력 1

스위칭 방식	릴레이, 상시 폐쇄 접점
스위칭 원리	light/dark 전환 가능

## 스위칭 출력 2

스위칭 방식	릴레이, 상시 개방 접점
스위칭 원리	light/dark 전환 가능

## 시간 응답

스위치 주파수	25 Hz
반응 시간	20 ms
대기 지연	300 ms

## 연결

### 연결 1

기능	전원 공급 출력 신호
연결부 종류	케이블
케이블 길이	2,000 mm
덮개 재료	PVC
케이블 색상	흑색
와이어 개수	5 선
와이어 단면	0.34 mm <sup>2</sup>

## 기술 데이터

치수(너비 x 높이 x 길이)	31 mm x 104 mm x 55.5 mm
하우징 재료	플라스틱
플라스틱 하우징	PC
렌즈 커버 재료	플라스틱
순중량	150 g
하우징 색상	적색
고정 방식	추가 고정 부품을 사용해야 함 통로 마운팅으로

## 조작 및 표시

표시 방식	LED
LED 개수	2 개수
파라미터 세팅	다중 스피들 터치 버튼
제어 요소 기능	L/D 전환 감소 지연을 위한 시간 모듈 활성화 스위칭 범위 설정 스캔 거리 조정

## 환경 데이터

작동 시 주변 온도	-40 ... 60 °C
보관 시 주변 온도	-40 ... 70 °C

## 인증

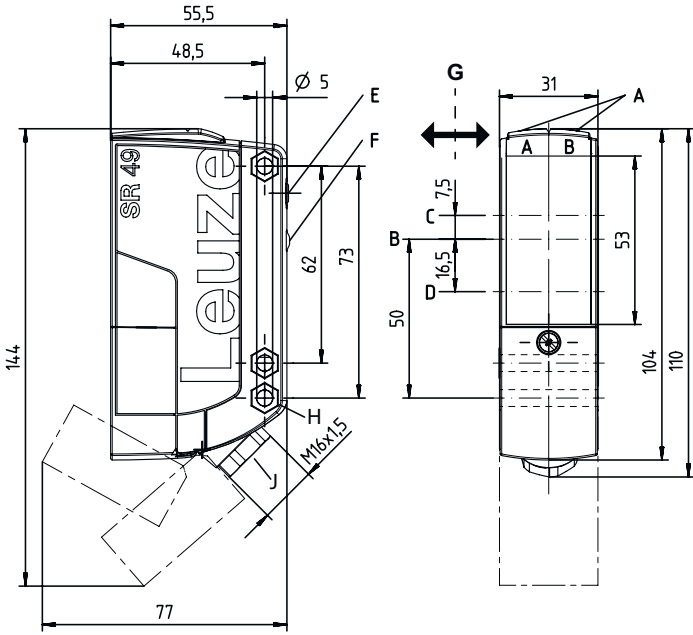
보호 등급	IP 67
보호 등급	II
인증	c UL US
유효 규정	IEC 60947-5-2

## 분류

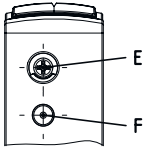
HS 번호	85365080
eCl@ss 5.1.4	27270904
eCl@ss 8.0	27270904
eCl@ss 9.0	27270904
eCl@ss 10.0	27270904
eCl@ss 11.0	27270904
ETIM 5.0	EC002719
ETIM 6.0	EC002719
ETIM 7.0	EC002719

# 치수 도면

전체 치수 정보(mm)



- AA 녹색 LED
- AB 황색 LED
- B 광학 축
- C 수신기
- D 송신기
- E 스캔 거리 조정
- F 터치 버튼
- G 올바른 진입 방향
- H SK 너트 M5용 카운터 싱크, 4.2mm 깊이
- J 배선, M16 x 1.5, Ø 5~10mm용 나사 연결 포함



# 전기 연결

## 연결 1

기능	전원 공급
	출력 신호
연결부 종류	케이블
케이블 길이	2,000 mm
덮개 재료	PVC
케이블 색상	흑색
와이어 개수	5 선
와이어 단면	0.34 mm <sup>2</sup>

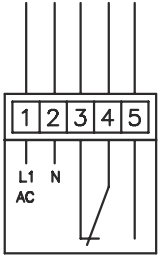
## 와이어 색상

## 와이어 배치

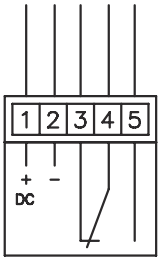
갈색	+ / L1
청색	- / N
흰색	OUT 1
회색	COM
흑색	OUT 2

# 회로도

## AC

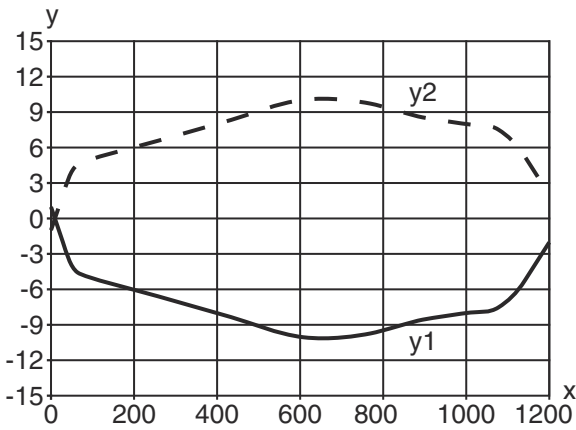


## DC

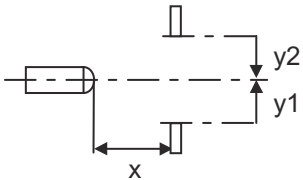


# 다이아그램

전형적인 반응 거동(흰색 90%)

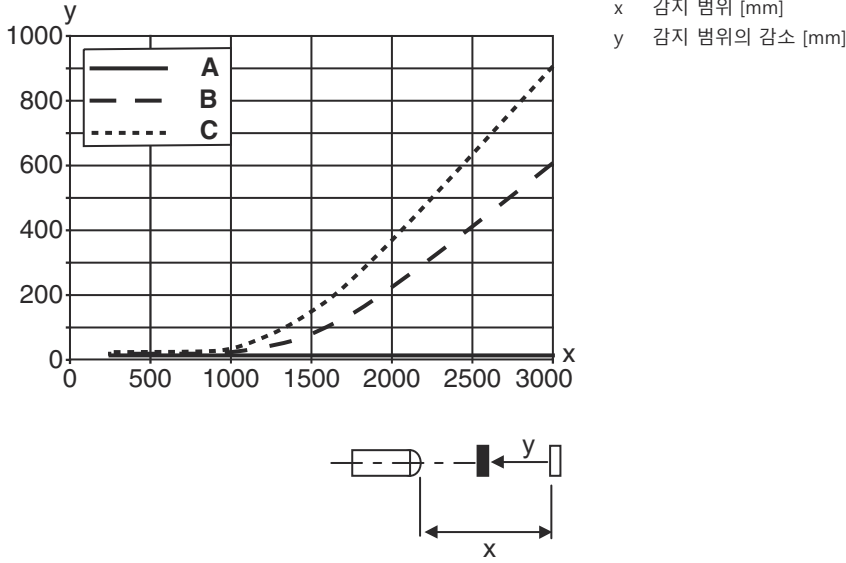


x 간격 [mm]  
y 정렬 불량 [mm]



# 다이아그램

## 흑백 거동 유형



## 조작 및 표시

LED	디스플레이	의미
1	녹색, 연속 점등	작동 준비 상태
2	황색, 연속 점등	스위칭 출력부/스위칭 상태

## 제품 키워드

제품 명칭: AAA49Cd.EEfG/IJ-KL

<b>AAA49C</b>	<b>동작 원리 / 설계</b> PRK49C: 편광 필터가 있는 반사판 포토 센서 HT49C: 배경 억제 기능이 있는 반사 광센서 LS49C: 투수광 포토 센서 송신기 LE49C: 투수광 포토 센서 수신기
<b>d</b>	<b>라이트 종류</b> 해당 사항 없음: 적색광 I: 적외선
<b>EE</b>	<b>작동 전압</b> 해당 사항 없음: 10 ~ 30 V, DC UC: 20 ~ 250V AC/DC(모든 전류 사용 버전)
<b>f</b>	<b>장비</b> H: 히터 포함 D: 탈분극 매체 1: 270° 포텐셔미터 8: 활성화 입력(High 신호를 이용한 활성화)

## 제품 키워드

iJ	<p>스위칭 출력 / 기능 / OUT1OUT2                  2: NPN 트랜지스터 출력, 라이트 스위칭                  N: NPN 트랜지스터 출력, 다크 스위칭                  4: PNP 트랜지스터 출력, 라이트 스위칭                  P: PNP 트랜지스터 출력, 다크 스위칭                  W: 경고 출력                  TS: 릴레이, 상시 폐쇄 접점/상시 개방 접점(NC/NO)                  M4: 낮은 저항의 MOSFET 반도체 스위칭 출력, 상시 개방 접점(NO)</p>
KL	<p>전기 연결                  TB: 터미널 블록 - 체결 스프링이 있는 단자함(5 x 1.5mm<sup>2</sup>)                  해당 사항 없음: 케이블, 표준 길이 2,000mm</p>

**참고**

제공되는 모든 장치 유형 목록은 로이체의 웹 사이트 [www.leuze.com](http://www.leuze.com)을 참조하십시오.

## 참고

**⚠ 용도에 맞게 사용해야 합니다!**


이 제품은 안전 센서가 아니며 사람을 보호하는 장치가 아닙니다.  
 자격이 있는 사람만 제품을 작동해야 합니다.  
 반드시 규정에 맞게 제품을 사용하십시오.

## 상세 정보

보호 절연됨, 정격 전압 250VAC  
 유도성 또는 용량성 부하에 적합한 스파크 방지 장치(스너버) 제공


## 액세서리

### 고정 기술 - 고정 받침대

	품목 번호	명칭	품목	설명
	50025570	BT 96	고정 부품	고정 부품 모델: L자형 브래킷 마운팅, 시스템 측: 통로 마운팅으로 마운팅, 장치 측: 나사 조립 가능 고정 부품 종류: 고정형 재료: 금속

## 액세서리

### 고정 기술 - 원형 로드 마운트

	품목 번호	명칭	품목	설명
	50128380	BTU 460M-D12	설치 시스템	고정 부품 모델: 설치 시스템 마운팅, 시스템 축: 원형 로드 12mm용 마운팅, 장치 축: 나사 조립 가능 고정 부품 종류: 조정 가능, 360° 회전식 재료: 금속

#### 참고



제공되는 모든 액세서리 품목의 목록은 로이체 웹 사이트에서 품목 세부사항 페이지의 다운로드 탭을 참조하십시오.