

## Technisch gegevensblad

## Lichtscherp ontvanger

Art.-nr.: 50123606

CML720i-R05-2560.R/D3-M12



### Inhoud

- Technische gegevens
- Maattekeningen
- Elektrische aansluiting
- Bediening en display
- Geschikte zenders
- Artikelsleutel
- Opmerkingen
- Toebehoren



## Technische gegevens

### Basisgegevens

Serie	720
Werkingsprincipe	Eénrichtingsprincipe
Apparaattype	Ontvanger
omvat	Toebehoren voor gebruik van de BT-2R1
Applicatie	Objectmeting

### Speciale uitvoering

Speciale uitvoering	Diagonaalstraalafasting Kruisstraalscannen Parallelstraalscannen
---------------------	--

### Optische gegevens

Bedrijfsreikwijdte	gewaarborgde reikwijdte
Bedrijfsreikwijdte	0,1 ... 3,5 m
Reikwijdtegrenzen	typische reikwijdte
Reikwijdtegrenzen	0,1 ... 4,5 m
Meetveldlengte	2.560 mm
Aantal stralen	512 St.
Straalafstand	5 mm

### Meetgegevens

Minimale objectdiameter	10 mm
-------------------------	-------

### Elektrische gegevens

Bluscircuit	Kortsluitbeveiliging Ompoolbeveiliging Transiëntenbeveiliging
-------------	---

### Prestatiegegevens

Voedingsspanning $U_B$	18 ... 30 V, DC
Restdrempel	0 ... 15 %, van $U_B$
Nullaststroom	0 ... 435 mA, De opgegeven waarden hebben betrekking op het totaalpakket, bestaande uit zender en ontvanger.

### In-/uitgangen selecteerbaar

Uitgangsstroom, max.	100 mA
Ingangsweerstand	6.000 $\Omega$
Aantal in-/uitgangen selecteerbaar	2 St.
Type	In-/uitgangen selecteerbaar
Spanningstype, uitgangen	DC
Schakelspanning, uitgangen	typisch $U_B$ / 0 V
Schakelspanning, ingangen	high: $\geq 6V$ low: $\leq 4V$

### In-/uitgang 1

Activerings-/blokkeringsvertraging	1 ms
------------------------------------	------

### Tijdgedrag

Cyclustijd	15,76 ms
Aanspreektijd per straal	30 $\mu s$

### Interface

Type	RS 485 Modbus
RS 485	
Functie	Proces

### Interface service

Type	IO-Link
IO-Link	
Functie	Configuratie/parametrering via software Service

### Aansluiting

Aantal aansluitingen	2 St.
Stekkeruitgang	aan achterzijde

#### Aansluiting 1

Functie	Configuratie-interface Signaal IN Signaal OUT Spanningsvoorziening Verbinding met de zender
Type aansluiting	Ronde stekker
Schroefdraadmaat	M12
Type	male
Materiaal	Metaal
Aantal polen	8 -polig
Codering	A-gecodeerd

#### Aansluiting 2

Functie	BUS IN BUS OUT
Type aansluiting	Ronde stekker
Schroefdraadmaat	M12
Type	female
Materiaal	Metaal
Aantal polen	5 -polig
Codering	B-gecodeerd

### Mechanische gegevens

Bouwworm	hoekig
Afmeting (b x h x l)	29 mm x 35,4 mm x 2.583 mm
Materiaal behuizing	Metaal
Behuizing metaal	Aluminium
Materiaal optiekafdekking	Kunststof
Nettogewicht	2.650 g
Kleur behuizing	zilver
Type bevestiging	Groefmontage via optioneel bevestigingsonderdeel

### Bediening en display

Type weergave	LED OLED-display
Aantal LED's	2 St.
Type configuratie/parametrering	Software Teach-In
Bedieningselementen	Folietoetsenbord

### Omgevingsgegevens

Omgevingstemperatuur bedrijf	-30 ... 60 °C
Omgevingstemperatuur opslag	-40 ... 70 °C

## Technische gegevens

### Certificeringen

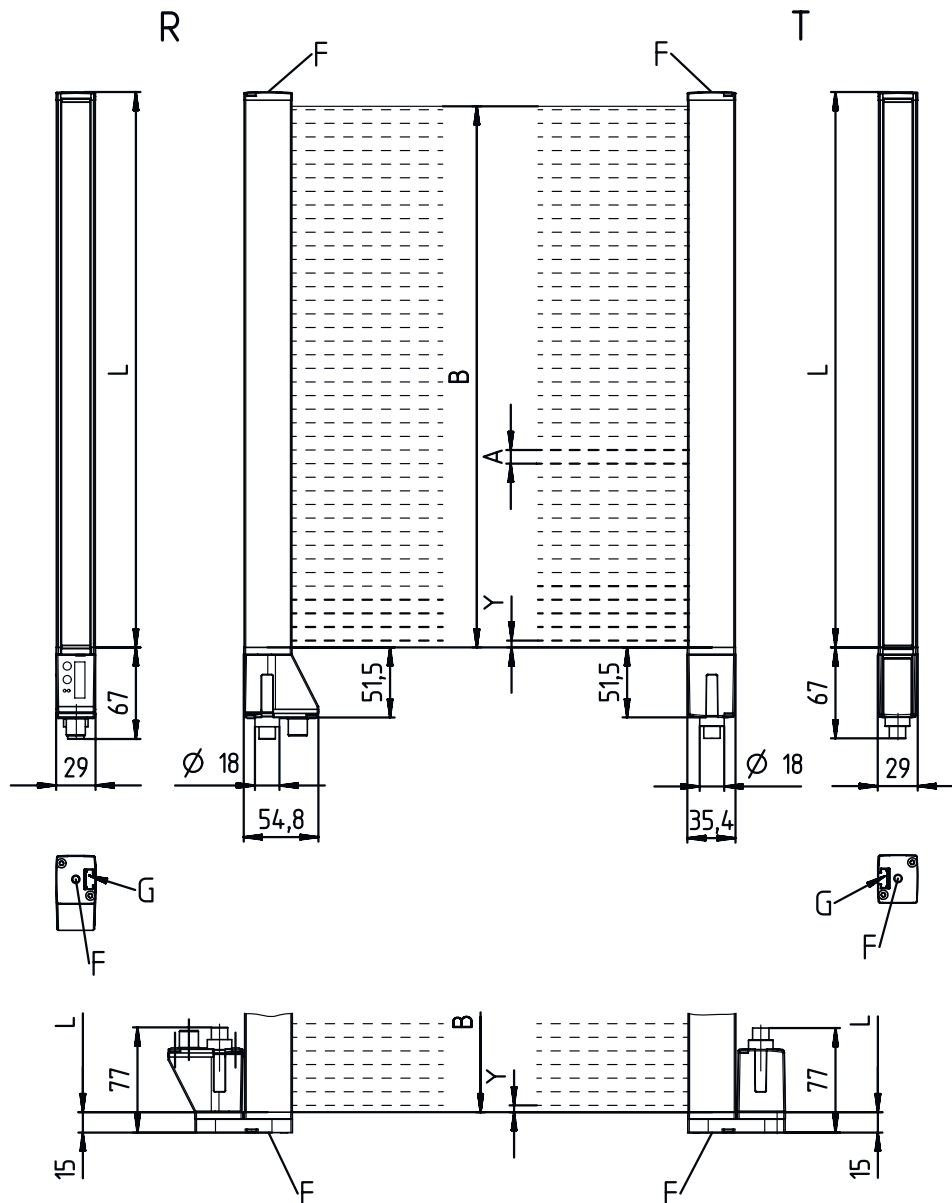
Beschermingsgraad	IP 65
Beschermingsgraad	III
Goedkeuringen	c CSA US
Geldige norm	IEC 60947-5-2

### Classificatie

Douanetariefnummer	90314990
eCl@ss 5.1.4	27270910
eCl@ss 8.0	27270910
eCl@ss 9.0	27270910
eCl@ss 10.0	27270910
eCl@ss 11.0	27270910
ETIM 5.0	EC002549
ETIM 6.0	EC002549
ETIM 7.0	EC002549

# Maattekeningen

Alle maten in millimeter



- |   |                        |   |                       |
|---|------------------------|---|-----------------------|
| A | Straalafstand 5 mm     | L | Profiellengte 2568 mm |
| B | Meetveldlengte 2560 mm | T | Zender                |
| F | Schroefdraad M6        | R | Ontvanger             |
| G | Bevestigingsgroef      | Y | 2,5 mm                |

## Maattekeningen



## Elektrische aansluiting

### Aansluiting 1

Functie	Configuratie-interface Signaal IN Signaal OUT Spanningsvoorziening Verbinding met de zender
Type aansluiting	Ronde stekker
Schroefdraadmaat	M12
Type	male
Materiaal	Metaal
Aantal polen	8 -polig
Codering	A-gecodeerd

### Pin Pintoewijzing

Pin	Pintoewijzing
1	V+
2	I/O 1
3	GND
4	IO-Link
5	I/O 2
6	RS 485 Tx+
7	RS 485 Tx+
8	FE/SHIELD



### Aansluiting 2

Functie	BUS IN BUS OUT
Type aansluiting	Ronde stekker
Schroefdraadmaat	M12
Type	female
Materiaal	Metaal
Aantal polen	5 -polig
Codering	B-gecodeerd

## Elektrische aansluiting


Pin	Pintoewijzing
1	V+
2	Tx-
3	PB GND
4	Tx+
5	FE/SHIELD



## Bediening en display

LED	Display	Verklaring
1	groen, permanent aan	Bedrijfsgereedheid
	groen, knipperend	Teach / fout
2	geel, permanent aan	Lichtweg vrij, met functiereserve
	geel, knipperend	geen functiereserve
	Uit	Object herkend

## Geschikte zenders

	Art.-nr.	Benaming	Artikel	Beschrijving
	50119480	CML720i-T05-2560.R-M12	Lichtschermin zender	Bedrijfsreikwijdte: 0,1 ... 3,5 m Aansluiting: Ronde stekker, M12, aan achterzijde, 5 -polig

## Artikelsleutel


Artikelaanduiding: CML7XXi-YYZ-AAAA.BCCDDDD-EEEEFF

<b>CML</b>	<b>Werkingsprincipe</b> Metend lichtgordijn
<b>7XXi</b>	<b>Serie</b> 720i: serie 720i 730i: serie 730i
<b>Y</b>	<b>Apparaattype</b> T: zender R: ontvanger
<b>ZZ</b>	<b>Straalafstand</b> 05: 5 mm 10: 10 mm 20: 20 mm 40: 40 mm
<b>AAA</b>	Meetveldlengte [mm], afhankelijk van de straalafstand
<b>B</b>	<b>Uitrusting</b> A: stekkerverbinding axiaal R: stekkerverbinding achterzijde
<b>CCC</b>	<b>Interface</b> L: IO-Link /CN: CANopen /PB: PROFIBUS /PN: PROFINET /CV: analoge stroom- en spanningsuitgang /D3: RS 485 Modbus

## Artikelsleutel

DDD	<b>Speciale uitvoering</b> -PS: Power Setting
EEE	<b>Elektrische aansluiting</b> M12: ronde M12-stekkerverbinding
FFF	<b>-EX: explosiebeveiliging</b>

### Opmerking


	↪ Een lijst met alle beschikbare apparaattypen vindt u op de webpagina van Leuze via <a href="http://www.leuze.com">www.leuze.com</a> .
--	---

## Opmerkingen

### Gebruiken voor het bedoeld gebruik!

	<ul style="list-style-type: none"> <li>↪ Het product is geen veiligheidssensor en dient niet voor personenbeveiliging.</li> <li>↪ Het product mag alleen door een bevoegd persoon in bedrijf worden gesteld.</li> <li>↪ Het product uitsluitend gebruiken volgens het bedoeld gebruik.</li> </ul>
--	---

### Bij UL-applicaties:

	<ul style="list-style-type: none"> <li>↪ Bij UL-applicaties is het gebruik alleen toegestaan in Class-2-stroomcircuits volgens NEC (National Electric Code).</li> <li>↪ These proximity switches shall be used with UL Listed Cable assemblies rated 30V, 0,5A min, in the field installation, or equivalent (categories: CYJV/ CYJV7 or PVVA/PVVA7)</li> </ul>
--	---

## Toebehoren

### Aansluittechniek - aansluitkabels

	Art.-nr.	Benaming	Artikel	Beschrijving
	50132079	KD U-M12-5A-V1-050	Aansluitkabel	Aansluiting 1: Ronde stekker, M12, axiaal, female, A-gecodeerd, 5 -polig Aansluiting 2: open uiteinde Afgeschermd: Nee Kabellengte: 5.000 mm Materiaal mantel: PVC

### Aansluittechniek - Y-verdeelkabels

	Art.-nr.	Benaming	Artikel	Beschrijving
	50118183	K-Y1 M12A-5m-M12A-S-PUR	Verbindingskabel	Aansluiting 1: Ronde stekker, M12, axiaal, female, A-gecodeerd, 5 -polig Aansluiting 2: Ronde stekker, M12, axiaal, male, A-gecodeerd, 5 -polig Aansluiting 3: Ronde stekker, M12, axiaal, female, A-gecodeerd, 8 -polig Afgeschermd: Ja Kabellengte been 1: 5.000 mm Kabellengte been 2: 150 mm Materiaal mantel: PUR


## Toebehoren

	Art.-nr.	Benaming	Artikel	Beschrijving
	50123265	K-YPB M12A-5m-M12A-S-PUR	Verbindingskabel	<p>Geschikt voor interface: PROFIBUS DP</p> <p>Aansluiting 1: Ronde stekker, M12, axiaal, male, B-gecodeerd, 5 -polig</p> <p>Aansluiting 2: Kabel met ronde stekker, M12, axiaal, female, B-gecodeerd, 5 -polig</p> <p>Aansluiting 3: Kabel met ronde stekker, M12, axiaal, male, B-gecodeerd, 5 -polig</p> <p>Afgeschermd: Ja</p> <p>Materiaal mantel: PUR</p>

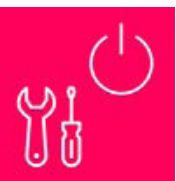

## Bevestigingstechniek - bevestigingshoekprofielen

	Art.-nr.	Benaming	Artikel	Beschrijving
	50142900	BT 700M.5-2SET	Set bevestigingsonderdeel	<p>Uitvoering van bevestigingsonderdeel: Hoekmontage</p> <p>Bevestiging, installatiezijde: Doorgangsbevestiging T-sleufgat</p> <p>Bevestiging, apparaatzijde: schroefbaar, Schuifstuk</p> <p>Type bevestigingsonderdeel: star</p> <p>Materiaal: Staal</p>

## Bevestigingstechniek - verdraaibare houders

	Art.-nr.	Benaming	Artikel	Beschrijving
	429046	BT-2R1	Set houder	<p>Bevestiging, installatiezijde: Doorgaande bevestiging</p> <p>Bevestiging, apparaatzijde: klembaar</p> <p>Type bevestigingsonderdeel: draaibaar 360°</p> <p>Materiaal: Metaal, Kunststof</p>

## Diensten

	Art.-nr.	Benaming	Artikel	Beschrijving
	S981001	CS10-S-110	Ondersteuning inbedrijfstelling	<p>Details: Uitvoering op een locatie op verzoek van de klant, duur max. 10 uur.</p> <p>Voorwaarden: Apparaten en verbindingskabels zijn al gemonteerd, prijs zonder reis- en event. overnachtingskosten.</p> <p>Beperkingen: Geen uitvoering van mechanische (montage-) en elektrische (bekabelings-) werkzaamheden, geen wijzigingen (aanbouw, bekabeling, programmering) aan componenten van derden in de omgeving.</p>
	S981005	CS10-T-110	Productscholing	<p>Details: Locatie en inhoud volgens afspraak, duur max. 10 uur.</p> <p>Voorwaarden: Prijs zonder reis- en event. overnachtingskosten.</p> <p>Beperkingen: Kosten voor reis en overnachting afzonderlijk en naar behoefte.</p>

### Opmerking



Een lijst met alle beschikbare toebehoren vindt u op de webpagina van Leuze onder het downloadtabblad van de artikeldetailpagina.