

Scheda tecnica dati

Trasmittitore sensore fotoelettrico

Cod. art.: 50126545

SLS46C-40.K48

Contenuto

- Dati tecnici
- Disegni quotati
- Collegamento elettrico
- Comando e visualizzazione
- Ricevitori adatti
- Avvisi
- Ulteriori informazioni
- Accessori



La figura può variare



Dati tecnici

Dati di base

Serie	46C
-------	-----

Modello speciale

Modello speciale	Ingresso di attivazione
------------------	-------------------------

Funzioni

Funzioni	Ingresso di attivazione
----------	-------------------------

Grandezze caratteristiche

Tipo	4, IEC/EN 61496, in combinazione con un modulo di sicurezza MSI-TRMB
SIL	3, IEC 61508, in combinazione con un modulo di sicurezza MSI-TRMB
SILCL	3, IEC/EN 62061, in combinazione con un modulo di sicurezza MSI-TRMB
Performance Level (PL)	e, EN ISO 13849-1:2008, In combinazione con un modulo di sicurezza MSI-TRMB
MTTF _d	900 anni, EN ISO 13849-1
Durata di utilizzo T _M	20 anni, EN ISO 13849-1
Categoria	4, EN ISO 13849:2008, In combinazione con un modulo di sicurezza MSI-TRMB

Dati ottici

Portata di esercizio	0,25 ... 40 m
Portata limite	0,25 ... 48 m
Sorgente luminosa	LED, Rosso
LED, lunghezza d'onda della luce	630 nm
Forma del segnale di emissione	Pulsante
Gruppo di LED	1
Angolo di apertura, max.	-2,5 ... 2,5 °

Dati elettrici

Circuito di protezione	Protezione contro i cortocircuiti
	Protezione contro l'inversione di polarità

Dati di potenza

Tensione di alimentazione U _B	24 V, CC, -20 ... 20 %, Con ripple
Ripple residuo	10 %, di U _B
Corrente a vuoto	0 ... 40 mA

Ingressi

Numero di ingressi di attivazione	1 pezzo(i)
-----------------------------------	------------

Ingressi di attivazione

Tipo di tensione	CC
Tensione di commutazione	high: ≥8V
	low: ≤1,5V
Tensione di commutazione high min.	8 V
Tensione di commutazione low max.	1,5 V
Ritardo di attivazione/interdizione	1 ms
Impedenza di ingresso	10.000 Ω, -30 ... 30 %

Ingresso di attivazione 1

Assegnazione	Collegamento 1, conduttore 4
Stato di commutazione active	high

Comportamento temporale

Frequenza di commutazione	250 Hz
Tempo di risposta	2,5 ms
Tempo di inizializzazione	300 ms

Collegamento

Numero di collegamenti	1 pezzo(i)
------------------------	------------

Collegamento 1

Funzione	Alimentazione di tensione
	Segnale IN
Tipo di collegamento	Cavo
Lunghezza cavo	2.000 mm
Materiale della guaina	PUR
Numero di conduttori	4 conduttori
Sezione del conduttore	0,21 mm ²

Dati meccanici

Forma costruttiva	Cubica
Dimensioni (L x P x H)	20,5 mm x 76,3 mm x 44 mm
Materiale dell'alloggiamento	Plastica
Alloggiamento in plastica	PC-PBT
Materiale della copertura della lente	Plastica / PMMA
Peso netto	100 g
Colore dell'alloggiamento	Giallo
Tipo di fissaggio	Fissaggio passante
Compatibilità dei materiali	ECOLAB

Comando e visualizzazione

Tipo di visualizzazione	LED
Numero di LED	2 pezzo(i)

Dati ambientali

Temperatura ambiente, funzionamento	-30 ... 60 °C
Temperatura ambiente, stoccaggio	-30 ... 70 °C

Certificazioni

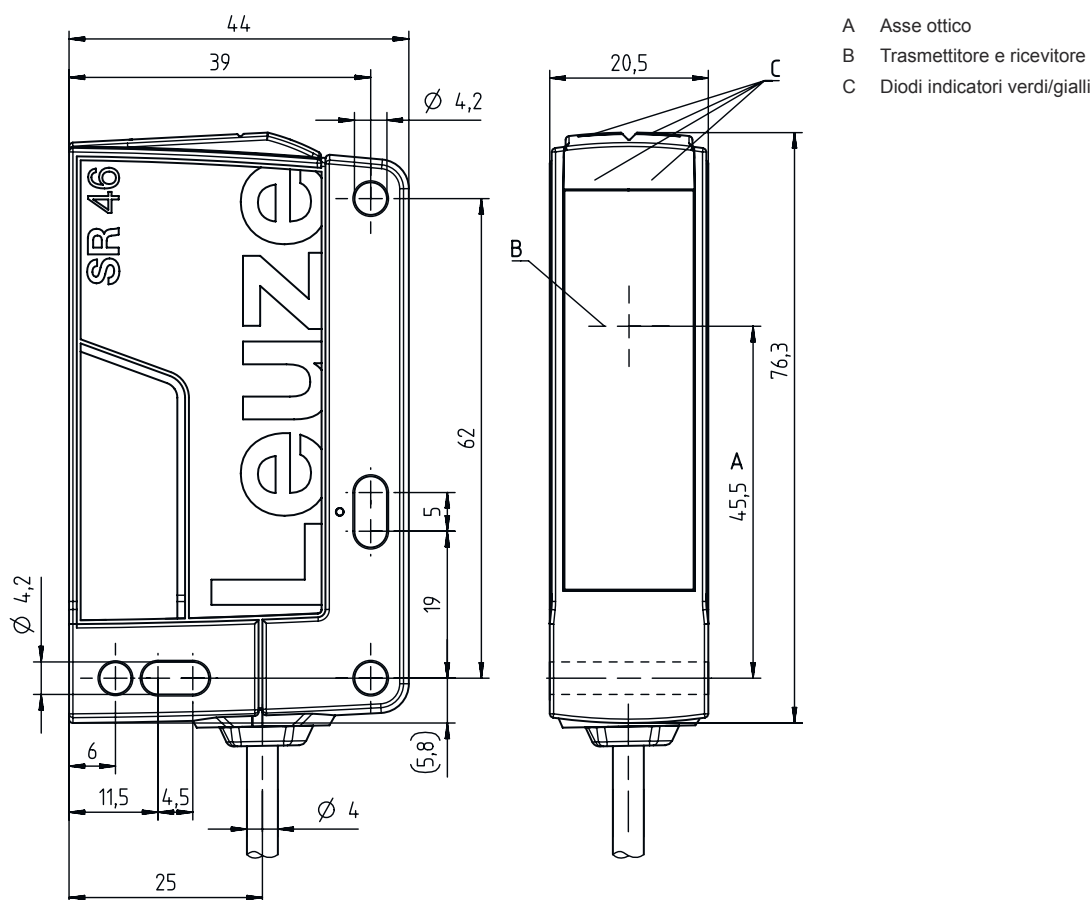
Grado di protezione	IP 67
	IP 69K
Classe di protezione	III, Tensione nominale 50V
Omologazioni	c TÜV NRTL US
	c UL US
Norme di riferimento	IEC 60947-5-2, IEC/EN 61496

Classificazione

Voce tariffaria doganale	85365019
eCl@ss 5.1.4	27272701
eCl@ss 8.0	27272701
eCl@ss 9.0	27272701
eCl@ss 10.0	27272701
eCl@ss 11.0	27272701
ETIM 5.0	EC001831
ETIM 6.0	EC001831
ETIM 7.0	EC001831

Disegni quotati

Tutte le dimensioni in millimetri



Collegamento elettrico

Collegamento 1

Funzione	Alimentazione di tensione
	Segnale IN
Tipo di collegamento	Cavo
Lunghezza cavo	2.000 mm
Materiale della guaina	PUR
Colore del cavo	Nero
Numero di conduttori	4 conduttori
Sezione del conduttore	0,21 mm ²

Colore del conduttore

Assegnazione conduttori

Marrone	+24 V
Bianco	n.c.
Blu	GND
Nero	Active

Comando e visualizzazione

LED	Display	Significato
1	Verde, costantemente acceso	Ready



Comando e visualizzazione


LED	Display	Significato
2	Giallo, luce permanente	Trasmettitore attivato


Ricevitori adatti

	Cod. art.	Designazione	Articolo	Descrizione
	50126327	SLE46C-40.K4/4P	Ricevitore sensore fotoelettrico monoraggio di sicurezza	Tempo di risposta: 2,5 ms Collegamento: Cavo, 2.000 mm, PUR

Avvisi

 Rispettare l'uso previsto!	
	<ul style="list-style-type: none"> ⌘ Il prodotto deve essere messo in servizio solo da personale qualificato. ⌘ Utilizzare il prodotto solo conformemente all'uso previsto.

ATTENZIONE!	
	<ul style="list-style-type: none"> ⌘ Solo in combinazione con i moduli di sicurezza MSI-TRM i sensori di sicurezza SLS46CK4 sono considerati AOPD di tipo 4. ⌘ Per il montaggio, il collegamento elettrico e il funzionamento attenersi al manuale di istruzioni dei moduli di sicurezza MSI-TRM.



Per applicazioni UL:	
	<ul style="list-style-type: none"> ⌘ Omologazione: UL 508, C22.2 No.14-13 ⌘ Solo per l'utilizzo in circuiti «Class 2» ⌘ These proximity switches shall be used with UL Listed Cable assemblies rated 30V, 0.5A min, in the field installation, or equivalent (categories: CYJV/ CYJV7 or PVVA/PVVA7)

Ulteriori informazioni

- Portata limite tipica: portata massima ottenibile senza riserva di funzionamento
- Portata di esercizio: portata consigliata con riserva di funzionamento
- Sorgente luminosa: durata utile media di 100.000h con temperatura ambiente di 25°C

Accessori


Sistemi di connessione - Unità di collegamento

	Cod. art.	Designazione	Articolo	Descrizione
	547931	MSI-TRMB-01	Modulo di sicurezza	
	547932	MSI-TRMB-02	Modulo di sicurezza	

Tecnica di fissaggio - Staffe di fissaggio

	Cod. art.	Designazione	Articolo	Descrizione
	50105315	BT 46	Elemento di fissaggio	Modello di elemento di fissaggio: Angolo ad L Fissaggio, lato impianto: Fissaggio passante Fissaggio, lato apparecchio: Avvitabile Tipo di elemento di fissaggio: Rigido Materiale: Metallo

Muting - Sistemi di montaggio

	Cod. art.	Designazione	Articolo	Descrizione
	50117252	BTU 300M-D12	Sistema di montaggio	Modello di elemento di fissaggio: Sistema di montaggio Fissaggio, lato impianto: Per barra tonda 12 mm, Fissaggio mediante serraggio in lamiera Fissaggio, lato apparecchio: Avvitabile, Adatto a viti M4 Tipo di elemento di fissaggio: Serrabile, Orientabile di 360°, Regolabile Materiale: Metallo

Avviso



È possibile trovare una lista con tutti gli accessori disponibili sul sito di Leuze nel registro Download della pagina di dettaglio del prodotto.