

## Hoja técnica

## Transponder

Código: 50127101

TFM 06 1110.210

### Contenido

- Datos técnicos
- Dibujos acotados
- Notas
- Para más información



La figura puede variar



## Datos técnicos

### Datos básicos

|                |           |
|----------------|-----------|
| Serie          | TFM       |
| Apropiado para | RFM       |
| Chip           | I-CodeSLI |

### Datos eléctricos

#### Datos de potencia

|                             |                |
|-----------------------------|----------------|
| Acceso de memoria           | Read/Write     |
| Tamaño de memoria           | 112 B          |
| Bloque de memoria           | 112 Unidad(es) |
| Tamaño de bloque de memoria | 4 B            |
| Tiempo de almacenamiento    | 50 ms          |

### Certificaciones

|                            |           |
|----------------------------|-----------|
| Sistema de normas vigentes | ISO 15693 |
|----------------------------|-----------|

### Datos mecánicos

|                     |                  |
|---------------------|------------------|
| Diseño              | Disco            |
| Espesor             | 10 mm            |
| Diámetro externo    | 56 mm            |
| Diámetro interior   | 5 mm             |
| Material de carcasa | Plástico         |
| Carcasa de plástico | PC               |
| Peso neto           | 20 g             |
| Montaje             | Posible en metal |

### Datos ambientales

|                                  |               |
|----------------------------------|---------------|
| Temperatura ambiente en servicio | -30 ... 60 °C |
| Temperatura ambiente en almacén  | -30 ... 85 °C |

### Certificaciones

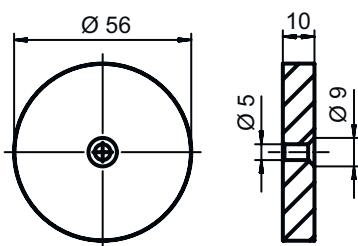
|                      |       |
|----------------------|-------|
| Índice de protección | IP 67 |
|----------------------|-------|

### Clasificación

|                   |          |
|-------------------|----------|
| Número de arancel | 85235200 |
| eCl@ss 5.1.4      | 27289200 |
| eCl@ss 8.0        | 27289290 |
| eCl@ss 9.0        | 27280402 |
| eCl@ss 10.0       | 27280402 |
| eCl@ss 11.0       | 27280402 |
| ETIM 5.0          | EC002498 |
| ETIM 6.0          | EC002996 |
| ETIM 7.0          | EC002996 |

## Dibujos acotados

Todas las medidas en milímetros



## Notas



¡Atención al uso conforme!



- ↪ El producto no es un sensor de seguridad y no es apto para la protección de personas.
- ↪ El producto solo lo pueden poner en marcha personas capacitadas.
- ↪ Emplee el producto para el uso conforme definido.

## Para más información

- Es posible que el alcance se vea notablemente reducido por la presencia de metal en el campo de lectura.