

## Scheda tecnica dati

### Kit fotocellula a tasteggio con soppressione dello

Cod. art.: 50142449

SET HT46CI/PX-200+BTU300M-D10




La figura può variare

#### Contenuto

- Kit costituito da
- Dati tecnici
- Disegni quotati
- Collegamento elettrico
- Diagrammi
- Comando e visualizzazione
- Codice articoli
- Avvisi
- Ulteriori informazioni
- Accessori



## Kit costituito da

|   | Numero | Cod. art. | Designazione      | Articolo  | Descrizione   |
|---|--------|-----------|-------------------|---|---|
|  | 1      | 50117253  | BTU 300M-D10      | Sistema di montaggio                                  | Modello di elemento di fissaggio: Sistema di montaggio Fissaggio, lato impianto: Per barra tonda 10 mm, Fissaggio mediante serraggio in lamiera Fissaggio, lato dispositivo: Avvitabile, Adatto a viti M4 Tipo di elemento di fissaggio: Serrabile, Orientabile di 360°, Regolabile Materiale: Metallo  |
|  | 1      | 50127065  | HT46CI/PX-200-M12 | Fotocellula a tasteggio con soppressione dello sfondo | Modello speciale: AS-Interface, collegamento via modulo di accoppiamento Portata limite: 0,005 ... 3 m Sorgente luminosa: LED, Infrarosso Tensione di alimentazione: CC Uscite di commutazione digitali: 1 pezzo(i) Uscite di commutazione 1: Transistor, PNP, Commutante senza luce Frequenza di commutazione: 250 Hz Collegamento: Cavo con connettore circolare, 200 mm, M12, Plastica, 4 poli Elementi di controllo: Potenzimetro multigiro |

## Dati tecnici

### Dati di base

|                            |  |
|----------------------------|--|
| Serie                      | 46C  |
| Principio di funzionamento | Principio di tasteggio con soppressione dello sfondo |
| Premonato su               | Sistema di montaggio                                 |

### Modello speciale

|                  |   |
|------------------|---|
| Modello speciale | AS-Interface, collegamento via modulo di accoppiamento<br>Kit di articoli |
|------------------|---|

### Dati ottici

|                                      |                                  |
|--------------------------------------|----------------------------------|
| Errore bianco-nero                   | < 10% fino a 1200 mm             |
| Portata di esercizio                 | Portata assicurata               |
| Portata di esercizio, bianco 90%     | 0,005 ... 3 m                    |
| Portata di esercizio, grigio 18%     | 0,02 ... 2 m                     |
| Portata di esercizio, nero 6%        | 0,05 ... 1,5 m                   |
| Portata limite                       | Portata tipica                   |
| Portata limite                       | 0,005 ... 3 m                    |
| Campo di regolazione                 | 120 ... 3.000 mm                 |
| Percorso del raggio                  | Focalizzato                      |
| Sorgente luminosa                    | LED, Infrarosso                  |
| Lunghezza d'onda                     | 860 nm                           |
| Forma del segnale di emissione       | Pulsante                         |
| Gruppo di LED                        | Gruppo esente (secondo EN 62471) |
| Tipo di geometria del punto luminoso | Rettangolare                     |
| Fuoco                                | Fisso                            |

### Dati elettrici

|                        |  |
|------------------------|--|
| Circuito di protezione | Protezione contro i cortocircuiti<br>Protezione contro i transienti rapidi<br>Protezione contro l'inversione di polarità |
|------------------------|--|

### Dati di potenza

|                                 |                                     |
|---------------------------------|-------------------------------------|
| Tensione di alimentazione $U_B$ | 10 ... 30 V, CC, Con ripple residuo |
| Ripple residuo                  | 0 ... 15 %, di $U_B$                |
| Corrente a vuoto                | 0 ... 30 mA                         |

### Uscite

|  |            |
|--|------------|
| Numero uscite di commutazione digitali | 1 pezzo(i) |
|--|------------|

### Uscite di commutazione

|                                |   |
|--------------------------------|---|
| Tipo di tensione               | CC                                      |
| Corrente di commutazione, max. | 100 mA                                  |
| Tensione di commutazione       | high: $\geq(U_B-2V)$<br>low: $\leq 2 V$ |

### Uscita di commutazione 1

|                           |                       |
|---------------------------|-----------------------|
| Assegnazione              | Collegamento 1, pin 4 |
| Elemento di commutazione  | Transistor, PNP       |
| Principio di commutazione | Commutante senza luce |

### Comportamento temporale

|                           |        |
|---------------------------|--------|
| Frequenza di commutazione | 250 Hz |
| Tempo di risposta         | 2 ms   |
| Tempo di inizializzazione | 300 ms |

### Collegamento

#### Collegamento 1

|                             |  |
|-----------------------------|--|
| Funzione                    | Alimentazione di tensione<br>Segnale OUT |
| Tipo di collegamento        | Cavo con connettore circolare            |
| Lunghezza cavo              | 200 mm                                   |
| Materiale della guaina      | PUR                                      |
| Colore del cavo             | Nero                                     |
| Sezione del conduttore      | 0,2 mm <sup>2</sup>                      |
| Grandezza della filettatura | M12                                      |
| Tipo                        | male                                     |
| Materiale                   | Plastica                                 |
| Numero di poli              | 4 poli                                   |
| Codifica                    | Codifica A                               |

## Dati tecnici

### Dati meccanici

|                                       |  |
|---------------------------------------|--|
| Dimensioni (P x H x L)                | 20,5 mm x 76,3 mm x 44 mm                                      |
| Materiale dell'alloggiamento          | Plastica   |
| Alloggiamento in plastica             | PC-PBT   |
| Materiale della copertura della lente | Plastica / PMMA  |
| Peso netto                            | 65 g   |
| Colore dell'alloggiamento             | Rosso  |
| Tipo di fissaggio                     | Fissaggio passante<br>Mediante elemento di fissaggio opzionale |
| Compatibilità dei materiali           | ECOLAB   |

### Comando e visualizzazione

|                                     |   |
|-------------------------------------|---|
| Tipo di visualizzazione             | LED                                     |
| Numero di LED                       | 2 pezzo(i)                              |
| Elementi di controllo               | Potenziometro multigiro                 |
| Funzione dell'elemento di controllo | Regolazione della portata del tasteggio |

### Dati ambientali

|                                     |               |
|-------------------------------------|---------------|
| Temperatura ambiente, funzionamento | -40 ... 60 °C |
| Temperatura ambiente, stoccaggio    | -40 ... 70 °C |

### Certificazioni

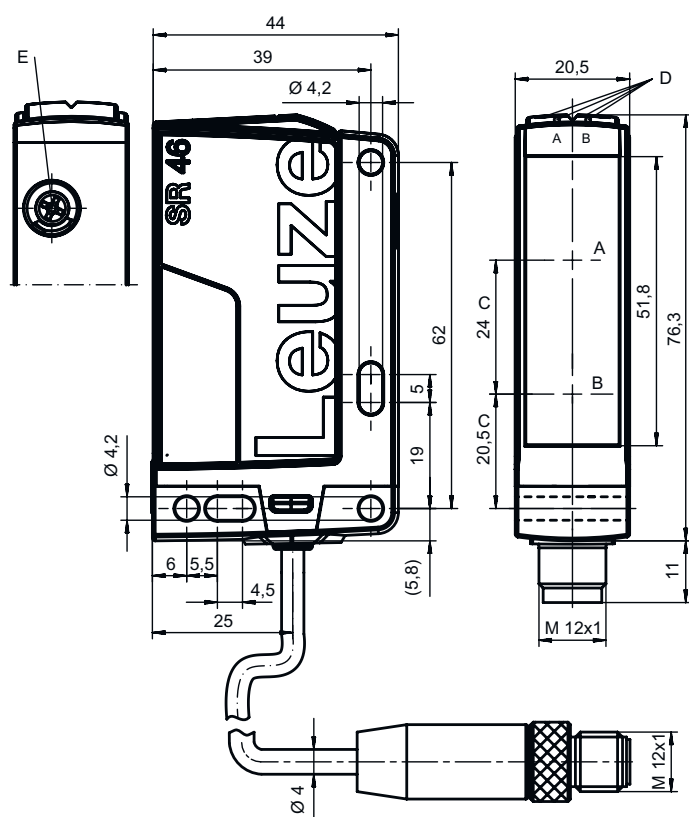
|                      |                 |
|----------------------|-----------------|
| Grado di protezione  | IP 67<br>IP 69K |
| Classe di protezione | III             |
| Norme di riferimento | IEC 60947-5-2   |

### Classificazione

|                          |          |
|--------------------------|----------|
| Voce tariffaria doganale | 85365019 |
| ECLASS 5.1.4             | 27270904 |
| ECLASS 8.0               | 27270904 |
| ECLASS 9.0               | 27270904 |
| ECLASS 10.0              | 27270904 |
| ECLASS 11.0              | 27270904 |
| ECLASS 12.0              | 27270903 |
| ECLASS 13.0              | 27270903 |
| ECLASS 14.0              | 27270903 |
| ETIM 5.0                 | EC002719 |
| ETIM 6.0                 | EC002719 |
| ETIM 7.0                 | EC002719 |
| ETIM 8.0                 | EC002719 |
| ETIM 9.0                 | EC002719 |

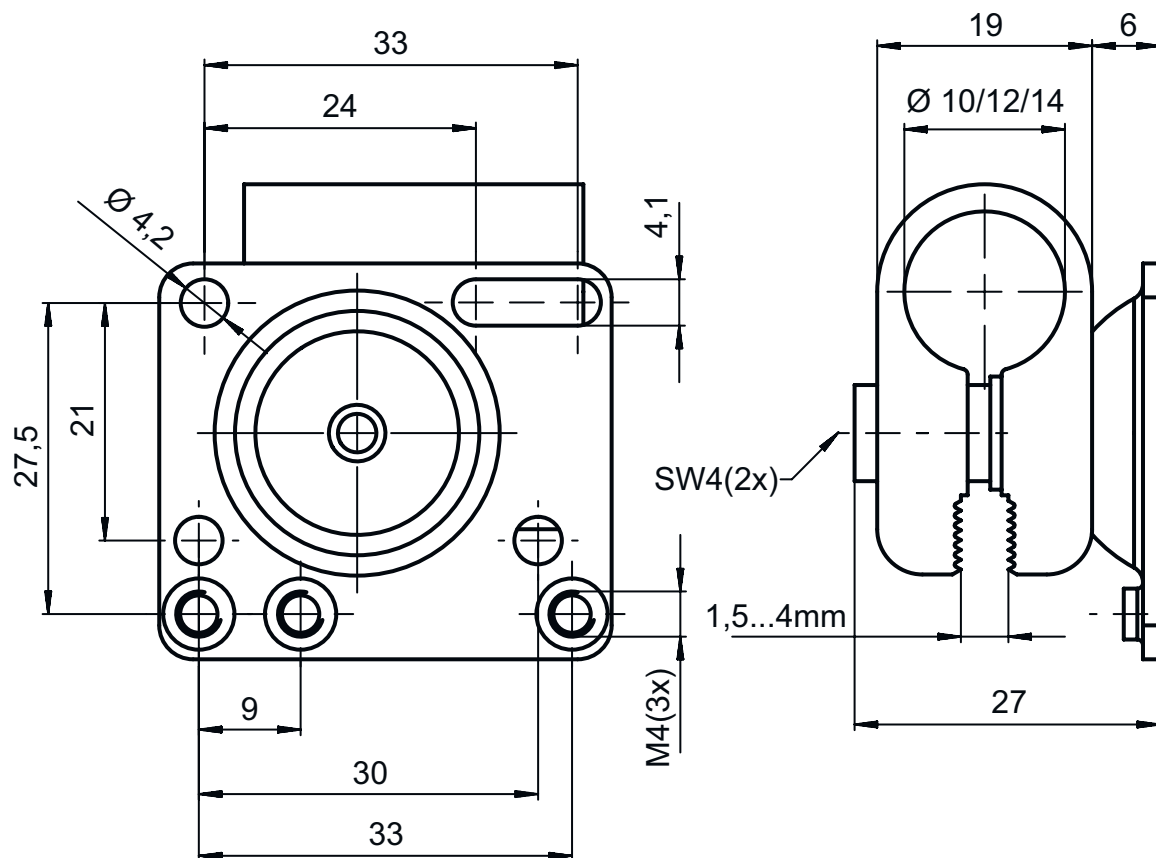
## Disegni quotati

Tutte le dimensioni in millimetri



- A Ricevitore
- B Trasmettitore
- C Asse ottico
- DA LED verde
- DB LED giallo
- E Potenziometro multigiro

## Disegni quotati



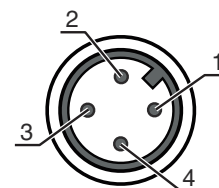
## Collegamento elettrico

### Collegamento 1

|                             |                               |
|-----------------------------|-------------------------------|
| Funzione                    | Alimentazione di tensione     |
|                             | Segnale OUT                   |
| Tipo di collegamento        | Cavo con connettore circolare |
| Lunghezza cavo              | 200 mm                        |
| Materiale della guaina      | PUR                           |
| Colore del cavo             | Nero                          |
| Sezione del conduttore      | 0,2 mm <sup>2</sup>           |
| Grandezza della filettatura | M12                           |
| Tipo                        | male                          |
| Materiale                   | Plastica                      |
| Numero di poli              | 4 poli                        |
| Codifica                    | Codifica A                    |

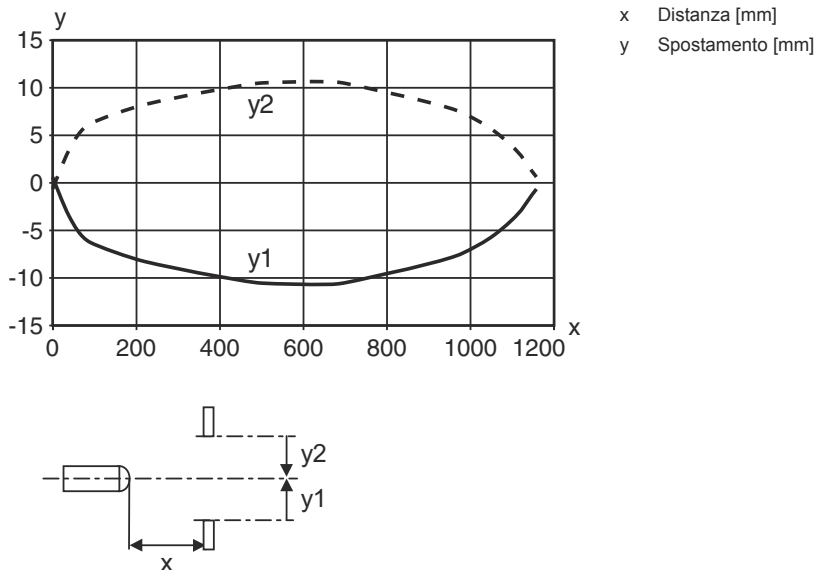
### Pin Assegnazione dei pin

|   |       |
|---|-------|
| 1 | V+    |
| 2 | n.c.  |
| 3 | GND   |
| 4 | OUT 1 |

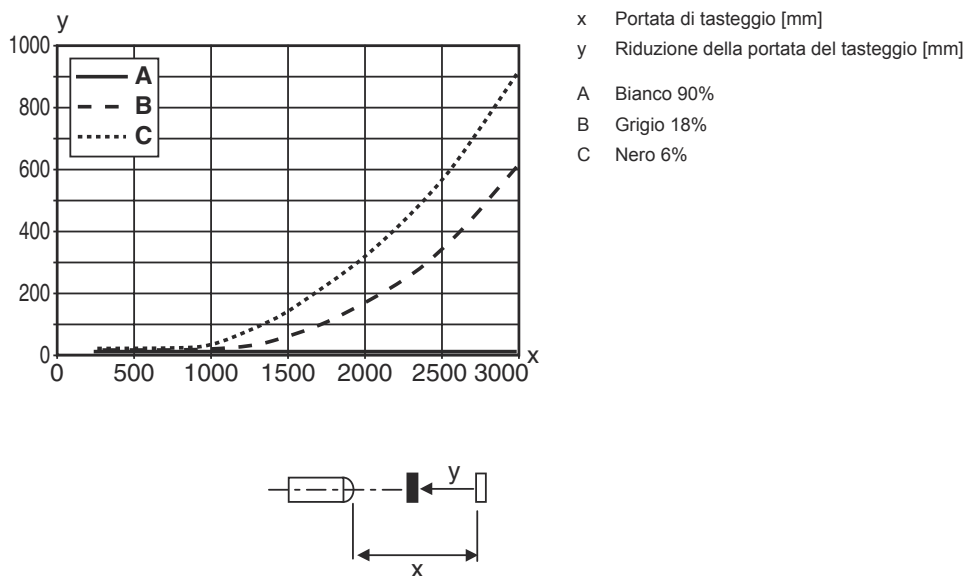


## Diagrammi

Comport. di risposta tip. (bianco 90%)



Comp. tipico bianco/nero



## Comando e visualizzazione

| LED | Display                     | Significato |
|-----|-----------------------------|-------------|
| 1   | Verde, costantemente acceso | Stato ready |
| 2   | Giallo, luce permanente     | Riflessione |

## Codice articoli

Denominazione articolo: AAA46C d EE-f.GG H/i J-K

|               |   |
|---------------|---|
| <b>AAA46C</b> | <b>Principio di funzionamento / forma</b><br>HT46C: fotocellula a tasteggio con soppressione dello sfondo<br>LS46C: trasmettitore fotocellula a sbarramento<br>LE46C: ricevitore fotocellula a sbarramento<br>PRK46C: fotocellula a riflessione con filtro di polarizzazione<br>RK46C: fotocellula a riflessione  |
| <b>d</b>      | <b>Tipo di luce</b><br>N/A: luce rossa<br>I: luce infrarossa  |
| <b>EE</b>     | <b>Sorgente luminosa</b><br>N/A: LED<br>L1: classe laser 1<br>L2: classe laser 2  |
| <b>f</b>      | <b>Portata del tasteggio preimpostata (opzionale)</b><br>N/A: portata secondo la scheda dati<br>xxxF: portata del tasteggio preimpostata [mm]   |
| <b>GG</b>     | <b>Equipaggiamento</b><br>N/A: standard<br>1: potenziometro a 270°<br>8: ingresso di attivazione (attivazione con segnale high)<br>01: fotocellula a tasteggio con soppressione dello sfondo (HT): con una portata regolata ≤ 450 mm (remissione: 6%, nero), la pellicola HG (pellicola HighGain) non viene riconosciuta a partire da una distanza di 900 mm<br>D: materiali depolarizzanti<br>E: fotocellula a tasteggio con soppressione dello sfondo (HT): ottimizzata per ambienti polverosi<br>SL: fotocellula a tasteggio con soppressione dello sfondo (HT): schermo fessurato 25 mm x 3 mm<br>P: ricevitore fotocellula a sbarramento (LE): filtro bordo per funzionamento parallelo<br>L: Fascio di luce<br>XL: punto luminoso extra lungo |
| <b>H</b>      | <b>Regolazione della portata &amp; modello</b><br>N/A per fotocellule a tasteggio con soppressione dello sfondo (HT): regolazione della portata del tasteggio mediante potenziometro di regolazione meccanico<br>N/A per fotocellule a riflessione (PRK): portata non regolabile<br>1: fotocellule a riflessione (PRK / RK): regolazione della sensibilità tramite potenziometro<br>3: apprendimento tramite tasto<br>P2: risoluzione 2 mm  |
| <b>i</b>      | <b>Uscita di commutazione / funzione OUT 1/IN: pin 4 o conduttore nero</b><br>2: uscita a transistor NPN, commutante con luce<br>N: uscita a transistor NPN, commutante senza luce<br>4: uscita a transistor PNP, commutante con luce<br>P: uscita a transistor PNP, commutante senza luce<br>L: IO-Link<br>G: uscita di commutazione push-pull, PNP commutante senza luce, NPN comm. con luce<br>6: uscita di commutazione push-pull, PNP commut. con luce, NPN commut. senza luce   |
| <b>J</b>      | <b>Uscita di commutazione / funzione OUT 2/IN: pin 2 o conduttore bianco</b><br>2: uscita a transistor NPN, commutante con luce<br>N: uscita a transistor NPN, commutante senza luce<br>4: uscita a transistor PNP, commutante con luce<br>P: uscita a transistor PNP, commutante senza luce<br>8: ingresso di attivazione (attivazione con segnale high)<br>9: ingresso di disattivazione (disattivazione con segnale high)<br>W: uscita di warning<br>X: pin non occupato<br>G: uscita di commutazione push-pull, PNP commutante senza luce, NPN comm. con luce<br>6: uscita di commutazione push-pull, PNP commut. con luce, NPN commut. senza luce  |
| <b>K</b>      | <b>Collegamento elettrico</b><br>N/A: cavo, lunghezza standard 2000 mm, 4 conduttori<br>200-M12: cavo, lunghezza 200 mm con connettore circolare M12, 4 poli, assiale (spina)<br>M12: connettore circolare M12 a 4 poli (connettore a spina)<br>500-M12: cavo, lunghezza 500 mm con connettore circolare M12, 4 poli, assiale (spina)<br>1000-M12: cavo, lunghezza 1000 mm con connettore circolare M12, 4 poli, assiale (spina)  |

### Avviso



È possibile trovare una lista con tutti i tipi di apparecchi disponibili sul sito di Leuze all'indirizzo [www.leuze.com](http://www.leuze.com).

## Avvisi



### Rispettare l'uso previsto!



- ☞ Questo prodotto non è un sensore di sicurezza e non serve alla protezione di persone.
- ☞ Il prodotto deve essere messo in servizio solo da personale qualificato.
- ☞ Utilizzare il prodotto solo conformemente all'uso previsto.

### Per applicazioni UL:





- ☞ Per applicazioni UL l'utilizzo è consentito solo in circuiti di Class-2 secondo NEC (National Electric Code).
- ☞ These proximity switches shall be used with UL Listed Cable assemblies rated 30V, 0.5A min, in the field installation, or equivalent (categories: CYJV/ CYJV7 or PVVA/PVVA7)

## Ulteriori informazioni

- Sorgente luminosa: durata utile media di 100.000h con temperatura ambiente di 25°C
- Tempo di risposta: per ottenere brevi tempi di diseccitazione si consiglia un carico ohmico di circa 5 kOhm

## Accessori

### Sistemi di connessione - Cavi di collegamento

|   | Cod. art. | Designazione       | Articolo             | Descrizione   |
|---|-----------|--------------------|----------------------|---|
|  | 50130652  | KD U-M12-4A-V1-050 | Cavo di collegamento | Collegamento 1: Connettore circolare, M12, Assiale, female, Codifica A, 4 poli<br>Connettore circolare, LED: No<br>Collegamento 2: A cablare<br>Schermato: No<br>Lunghezza cavo: 5.000 mm<br>Materiale della guaina: PVC  |
|  | 50130690  | KD U-M12-4W-V1-050 | Cavo di collegamento | Collegamento 1: Connettore circolare, M12, Angolare, female, Codifica A, 4 poli<br>Connettore circolare, LED: No<br>Collegamento 2: A cablare<br>Schermato: No<br>Lunghezza cavo: 5.000 mm<br>Materiale della guaina: PVC |

### Avviso



- ☞ È possibile trovare una lista con tutti gli accessori disponibili sul sito di Leuze nel registro Download della pagina di dettaglio del prodotto.