

기술 데이터 시트

회전 센서

품목 번호: 50139585

EI 1058-S08x20C-2500T-M23A

내용

- 기술 데이터
- 치수 도면
- 전기 연결

그림과 차이가 날 수 있습니다



기술 데이터

기본 데이터

| | |
|-----|-------------|
| 시리즈 | EI 1xxx |
| 종류 | 증분형 로터리 인코더 |

측정 데이터

| | |
|----------|-----------|
| 최대 작동 속도 | 6,000 |
| 분해능 | 2,500 p/r |

전기 데이터

| | |
|-------|----------------|
| 보호 회로 | 극점 보호 단락 방지 |
|-------|----------------|

성능 데이터

| | |
|----------------|----------------|
| 공급 전압 점검 U_b | 5 ... 28 V, DC |
| 무부하 전류 | 0 ... 150 mA |

시간 응답

| | |
|---------|------------|
| 스위치 주파수 | 300,000 Hz |
|---------|------------|

인터페이스

| | |
|----|-----|
| 종류 | TTL |
|----|-----|

연결

| | |
|----|------|
| 연결 | 1 개수 |
|----|------|

연결 1

| | |
|---------|----------------|
| 기능 | 전원 공급 출력 신호 |
| 연결부 종류 | 원형 커넥터 |
| 나사 크기 | M23 |
| 유형 | Male |
| 재료 | 금속 |
| 핀 개수 | 12 핀 |
| 커넥터 아웃렛 | 액시얼 |

기술 데이터

| | |
|--------|---------|
| 하우징 재료 | 금속 |
| 금속 하우징 | 알루미늄 |
| 플랜지 유형 | 클램핑 플랜지 |

샤프트

| | |
|-------------|---------|
| 디자인 | 샤프트 |
| 치수(Ø x 길이) | 8 mm |
| 치수(Ø x 길이) | 20 mm |
| 시동 토크 | 0.5 N·m |
| 축 하중 - 액시얼 | 60 N |
| 축 하중 - 레이디얼 | 120 N |

환경 데이터

| | |
|------------|---------------|
| 작동 시 주변 온도 | -40 ... 70 °C |
| 보관 시 주변 온도 | -40 ... 70 °C |

인증

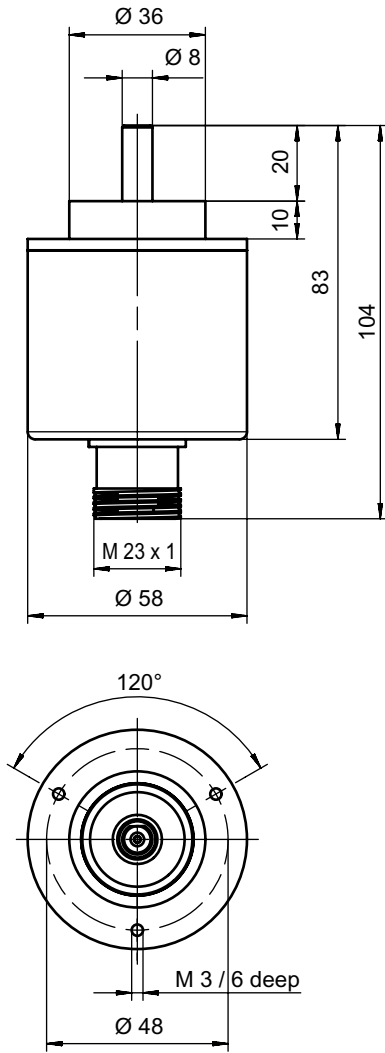
| | |
|------------------|---|
| 보호 등급 | IP 65 |
| 유효 규정 | IEC 61000-6-2:2016, IEC 61000-6-4:2016 + A1 |
| 규정에 따른 진동 테스트 방식 | 10g IEC 68-2-6 (10...2000 Hz) |

분류

| | |
|--------------|----------|
| eCl@ss 5.1.4 | 27270501 |
| eCl@ss 8.0 | 27270501 |
| eCl@ss 9.0 | 27270501 |
| eCl@ss 10.0 | 27270501 |
| eCl@ss 11.0 | 27270501 |
| ETIM 5.0 | EC001486 |
| ETIM 6.0 | EC001486 |
| ETIM 7.0 | EC001486 |

치수 도면

전체 치수 정보(mm)



전기 연결

연결 1

| | |
|---------|--------|
| 기능 | 전원 공급 |
| 연결부 종류 | 출력 신호 |
| 나사 크기 | 원형 커넥터 |
| 유형 | M23 |
| 재료 | Male |
| 핀 개수 | 금속 |
| 커넥터 아웃렛 | 12 핀 |
| | 액시얼 |

핀 핀 지정

| | |
|---|------|
| 1 | B 반전 |
| 2 | n.c. |
| 3 | Z |
| 4 | Z 반전 |

전기 연결

| 핀 | 핀 지정 |
|----|-----------|
| 5 | A |
| 6 | A 반전 |
| 7 | n.c. |
| 8 | B |
| 9 | FE/SHIELD |
| 10 | GND |
| 11 | n.c. |
| 12 | V+ |