

Scheda tecnica dati

Encoder rotativo

Cod. art.: 50139585

EI 1058-S08x20C-2500T-M23A

Contenuto

- Dati tecnici
- Disegni quotati
- Collegamento elettrico

La figura può variare



Dati tecnici

Dati di base

| | |
|-------|-------------------------------|
| Serie | EI 1xxx |
| Tipo | Encoder rotativo incrementale |

Dati di misura

| | |
|--------------------------------|-------------|
| Velocità di funzionamento max. | 6.000 r/min |
| Risoluzione | 2.500 p/r |

Dati elettrici

| | |
|------------------------|---|
| Circuito di protezione | Protezione contro i cortocircuiti Protezione contro l'inversione di polarità |
|------------------------|---|

Dati di potenza

| | |
|---------------------------------|----------------|
| Tensione di alimentazione U_B | 5 ... 28 V, CC |
| Corrente a vuoto | 0 ... 150 mA |

Comportamento temporale

| | |
|---------------------------|------------|
| Frequenza di commutazione | 300.000 Hz |
|---------------------------|------------|

Interfaccia

| | |
|------|-----|
| Tipo | TTL |
|------|-----|

Collegamento

| | |
|------------------------|------------|
| Numero di collegamenti | 1 pezzo(i) |
|------------------------|------------|

Collegamento 1

| | |
|-----------------------------|--|
| Funzione | Alimentazione di tensione Segnale OUT |
| Tipo di collegamento | Connettore circolare |
| Grandezza della filettatura | M23 |
| Tipo | male |
| Materiale | Metallo |
| Numero di poli | 12 poli |
| Uscita connettore | Assiale |

Dati meccanici

| | |
|------------------------------|----------------------|
| Materiale dell'alloggiamento | Metallo |
| Alloggiamento in metallo | Alluminio |
| Tipo di flangia | Flangia di serraggio |

Albero

| | |
|---------------------------------------|---------|
| Forma costruttiva | Albero |
| Dimensioni ($\varnothing \times L$) | 8 mm |
| Dimensioni ($\varnothing \times L$) | 20 mm |
| Coppia di avvio | 0,5 N·m |
| Carico sull'albero - assiale | 60 N |
| Carico sull'albero - radiale | 120 N |

Dati ambientali

| | |
|-------------------------------------|---------------|
| Temperatura ambiente, funzionamento | -40 ... 70 °C |
| Temperatura ambiente, stoccaggio | -40 ... 70 °C |

Certificazioni

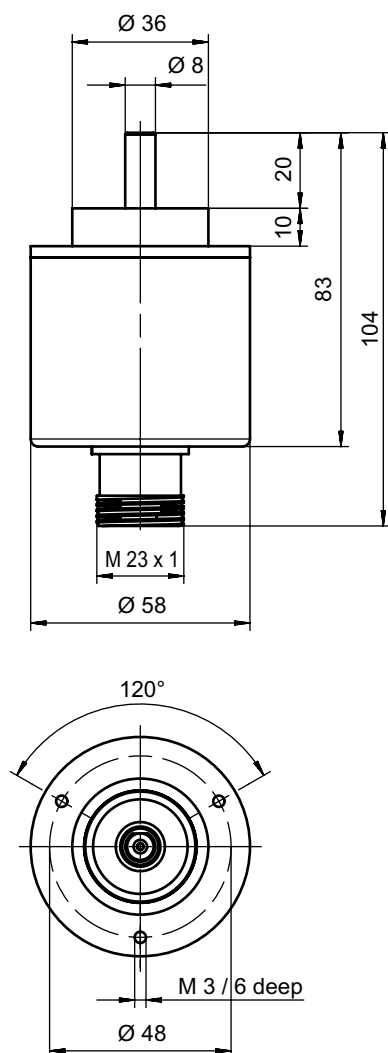
| | |
|---|---|
| Grado di protezione | IP 65 |
| Norme di riferimento | IEC 61000-6-2:2016, IEC 61000-6-4:2016 + A1 |
| Procedimento di controllo delle vibrazioni secondo la norma | 10g IEC 68-2-6 (10...2000 Hz) |

Classificazione

| | |
|--------------|----------|
| eCl@ss 5.1.4 | 27270501 |
| eCl@ss 8.0 | 27270501 |
| eCl@ss 9.0 | 27270501 |
| eCl@ss 10.0 | 27270501 |
| eCl@ss 11.0 | 27270501 |
| ETIM 5.0 | EC001486 |
| ETIM 6.0 | EC001486 |
| ETIM 7.0 | EC001486 |

Disegni quotati

Tutte le dimensioni in millimetri



Collegamento elettrico

Collegamento 1

| | |
|-----------------------------|---------------------------|
| Funzione | Alimentazione di tensione |
| | Segnale OUT |
| Tipo di collegamento | Connettore circolare |
| Grandezza della filettatura | M23 |
| Tipo | male |
| Materiale | Metallo |
| Numero di poli | 12 poli |
| Uscita connettore | Assiale |

Pin Assegnazione dei pin

| | |
|---|-------------|
| 1 | B invertito |
| 2 | n.c. |
| 3 | Z |
| 4 | Z invertito |
| 5 | A |

Collegamento elettrico

| Pin | Assegnazione dei pin |
|-----|----------------------|
| 6 | A invertito |
| 7 | n.c. |
| 8 | B |
| 9 | FE/SHIELD |
| 10 | GND |
| 11 | n.c. |
| 12 | V+ |