

Technisch gegevensblad

Pulsgever

Art.-nr.: 50139585

EI 1058-S08x20C-2500T-M23A

Inhoud

- Technische gegevens
- Maattekeningen
- Elektrische aansluiting

Afbeelding kan afwijken



Technische gegevens

Basisgegevens

| | |
|-------|------------------------|
| Serie | EI 1xxx |
| Type | Incrementele pulsgever |

Meetgegevens

| | |
|----------------------|-----------|
| Bedrijfsnelheid max. | 6.000 |
| Resolutie | 2.500 p/r |

Elektrische gegevens

| | |
|-------------|----------------------|
| Bluscircuit | Kortsluitbeveiliging |
| | Ompoolbeveiliging |

Prestatiegegevens

| | |
|------------------------|----------------|
| Voedingsspanning U_b | 5 ... 28 V, DC |
| Nullaststroom | 0 ... 150 mA |

Tijdgedrag

| | |
|-------------------|------------|
| Schakelfrequentie | 300.000 Hz |
|-------------------|------------|

Interface

| | |
|------|-----|
| Type | TTL |
|------|-----|

Aansluiting

| | |
|----------------------|-------|
| Aantal aansluitingen | 1 St. |
|----------------------|-------|

Aansluiting 1

| | |
|------------------|----------------------|
| Functie | Signaal OUT |
| | Spanningsvoorziening |
| Type aansluiting | Ronde stekker |
| Schroefdraadmaat | M23 |
| Type | male |
| Materiaal | Metaal |
| Aantal polen | 12 -polig |
| Stekkeruitgang | axiaal |

Mechanische gegevens

| | |
|---------------------|-----------|
| Materiaal behuizing | Metaal |
| Behuizing metaal | Aluminium |
| Flenstype | Klemflens |

Schacht

| | |
|-------------------------------------|---------|
| Bouwworm | Schacht |
| Afmeting ($\varnothing \times l$) | 8 mm |
| Afmeting ($\varnothing \times l$) | 20 mm |
| Opstartkoppel | 0,5 N·m |
| Asbelasting - axiaal | 60 N |
| Asbelasting - radiaal | 120 N |

Omgevingsgegevens

| | |
|------------------------------|---------------|
| Omgevingstemperatuur bedrijf | -40 ... 70 °C |
| Omgevingstemperatuur opslag | -40 ... 70 °C |

Certificeringen

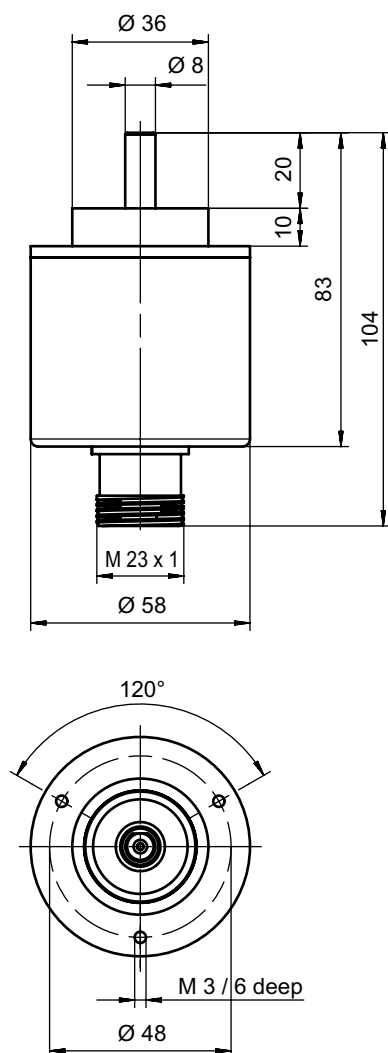
| | |
|--------------------------------------|---|
| Beschermingsgraad | IP 65 |
| Geldige norm | IEC 61000-6-2:2016, IEC 61000-6-4:2016 + A1 |
| Testprocedure vibraties volgens norm | 10g IEC 68-2-6 (10...2000 Hz) |

Classificatie

| | |
|--------------|----------|
| eCl@ss 5.1.4 | 27270501 |
| eCl@ss 8.0 | 27270501 |
| eCl@ss 9.0 | 27270501 |
| eCl@ss 10.0 | 27270501 |
| eCl@ss 11.0 | 27270501 |
| ETIM 5.0 | EC001486 |
| ETIM 6.0 | EC001486 |
| ETIM 7.0 | EC001486 |

Maattekeningen

Alle maten in millimeter



Elektrische aansluiting

Aansluiting 1

| | |
|-------------------------|----------------------|
| Functie | Signaal OUT |
| | Spanningsvoorziening |
| Type aansluiting | Ronde stekker |
| Schroefdraadmaat | M23 |
| Type | male |
| Materiaal | Metaal |
| Aantal polen | 12 -polig |
| Stekkeruitgang | axiaal |

Pin Pintoewijzing

| | |
|----------|----------------|
| 1 | B geïnverteerd |
| 2 | n.c. |
| 3 | Z |
| 4 | Z geïnverteerd |
| 5 | A |

Elektrische aansluiting

| Pin | Pintoewijzing |
|-----|----------------|
| 6 | A geïnverteerd |
| 7 | n.c. |
| 8 | B |
| 9 | FE/SHIELD |
| 10 | GND |
| 11 | n.c. |
| 12 | V+ |