

## Teknik veri sayfası

## Arka plan bastırmalı sensör

Ürün no.: 50147100

HT36I/P



Şekil farklılık gösterebilir

### İçerik

- Teknik veriler
- Boyutlandırılmış çizimler
- Elektrik bağlantısı
- Diyagramlar
- Kumanda ve gösterge
- Ürün anahtarı
- Uyarılar
- Diğer bilgiler
- Aksesuarlar



## Teknik veriler

## Temel veriler

|                  |  |
|------------------|--|
| Seri             | 36                                     |
| Çalışma prensibi | Arka plan bastırılmalı tarama prensibi |

## Optik veriler

|                            |                                  |
|----------------------------|----------------------------------|
| siyah - beyaz hatası       | < %10 ila 800 mm                 |
| İşletme bölgesi            | emniyetli çalışma mesafesi       |
| İşletme bölgesi, beyaz %90 | 0,01 ... 2,5 m                   |
| İşletme bölgesi, gri %18   | 0,05 ... 1,5 m                   |
| İşletme bölgesi, siyah %6  | 0,08 ... 1,1 m                   |
| Sınır mesafesi             | tipik çalışma mesafesi           |
| Sınır mesafesi             | 0,01 ... 2,5 m                   |
| Ayarlama aralığı           | 150 ... 2.500 mm                 |
| Işın hareketi              | odaklı                           |
| Işık kaynağı               | LED, kızılötesi                  |
| Dalga boyu                 | 860 nm                           |
| Gönderme sinyali şekli     | darbeli                          |
| LED grubu                  | serbest grup (EN 62471 uyarınca) |
| Işık spotu geometri türü   | dikdörtgen                       |
| Odak                       | sabit                            |

## Elektrik verileri

|                |   |
|----------------|---|
| Koruma devresi | Geçici koruması<br>Kısa devre koruması<br>Ters kutup koruması |
|----------------|---|

## Güç verileri

|                        |   |
|------------------------|---|
| Besleme gerilimi $U_B$ | 10 ... 30 V, DC, artık dalgalanma dahil |
| Artık dalgalanma       | 0 ... 15 %, $U_B$                       |
| Açık devre akımı       | 0 ... 30 mA                             |

## Çıkışlar

|                                   |        |
|-----------------------------------|--------|
| Dijital anahtarlama çıkışı sayısı | 1 Adet |
|-----------------------------------|--------|

## Anahtarlama çıkışları

|                          |  |
|--------------------------|--|
| Voltaj türü              | DC   |
| Anahtarlama akımı, maks. | 100 mA                                       |
| Anahtarlama voltajı      | low: $\leq 2$ V<br>yüksek: $\geq (U_B - 2V)$ |

## Anahtarlama çıkışı 1

|                      |                  |
|----------------------|------------------|
| Anahtarlama elemanı  | Transistör, PNP  |
| Anahtarlama prensibi | koyu anahtarlama |

## Zaman davranışı

|                      |        |
|----------------------|--------|
| Anahtarlama frekansı | 250 Hz |
| Tepki verme süresi   | 2 ms   |
| Hazırlık gecikmesi   | 300 ms |

## Bağlantı

## Bağlantı 1

|                      |                                   |
|----------------------|-----------------------------------|
| İşlev                | Gerilim beslemesi<br>Sinyal ÇIKIŞ |
| Bağlantı türü        | Kablo                             |
| Kablo uzunluğu       | 2.000 mm                          |
| Malzeme kılıf        | PUR                               |
| Kablo rengi          | siyah                             |
| İletken sayısı       | 3 damarlı                         |
| İletken enine kesiti | 0,14 mm <sup>2</sup>              |

## Mekanik bilgiler

|                     |  |
|---------------------|--|
| Ölçü (G x Y x U)    | 20,5 mm x 76,3 mm x 44 mm                                  |
| Malzeme gövde       | Plastik  |
| Plastik gövde       | PC-PBT   |
| Malzeme lens kapağı | Plastik / PMMA   |
| Net ağırlık         | 100 g  |
| Gövde rengi         | siyah  |
| Montaj braketi türü | Geçiş montaj braketi<br>opsiyonel montaj ünitesi üzerinden |

## Kumanda ve gösterge

|                           |                          |
|---------------------------|--------------------------|
| Gösterge türü             | LED                      |
| LED sayısı                | 2 Adet                   |
| Kumanda elemanları        | Çok geçişli mil          |
| Kumanda elemanının işlevi | Tarama aralıkların ayarı |

## Çevresel veriler

|                          |               |
|--------------------------|---------------|
| Ortam sıcaklığı işletim  | -40 ... 60 °C |
| Ortam sıcaklığı depolama | -40 ... 70 °C |

## Sertifikalar

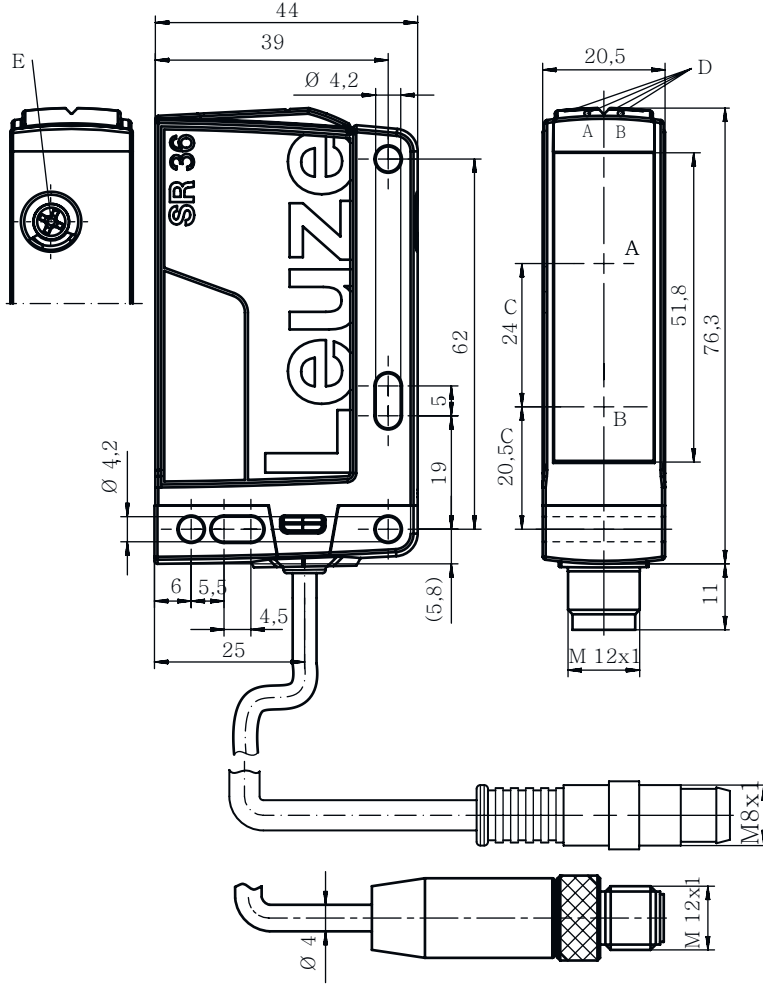
|                  |               |
|------------------|---------------|
| Koruma sınıfı    | IP 67         |
| Güvenlik sınıfı  | III           |
| Sertifikasyonlar | c UL US       |
| Geçerli norm     | IEC 60947-5-2 |

## Sınıflandırma

|                       |          |
|-----------------------|----------|
| Gümrük taife numarası | 85365019 |
| ECLASS 5.1.4          | 27270904 |
| ECLASS 8.0            | 27270904 |
| ECLASS 9.0            | 27270904 |
| ECLASS 10.0           | 27270904 |
| ECLASS 11.0           | 27270904 |
| ECLASS 12.0           | 27270903 |
| ECLASS 13.0           | 27270903 |
| ECLASS 14.0           | 27270903 |
| ETIM 5.0              | EC002719 |
| ETIM 6.0              | EC002719 |
| ETIM 7.0              | EC002719 |
| ETIM 8.0              | EC002719 |
| ETIM 9.0              | EC002719 |

## Boyutlandırılmış çizimler

Tüm ölçü bilgileri milimetre cinsindedir



- A Alıcı
- B Verici
- C Optik eksen
- DA Yeşil LED
- DB Sarı LED
- E Çok geçişli mil

## Elektrik bağlantısı

## Bağlantı 1

|                      |                      |
|----------------------|----------------------|
| İşlev                | Gerilim beslemesi    |
| Bağlantı türü        | Sinyal ÇIKIŞ         |
| Kablo uzunluğu       | Kablo                |
| Malzeme kılıf        | 2.000 mm             |
| Kablo rengi          | PUR                  |
| İletken sayısı       | siyah                |
| İletken enine kesiti | 3 damarlı            |
|                      | 0,14 mm <sup>2</sup> |

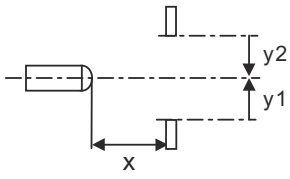
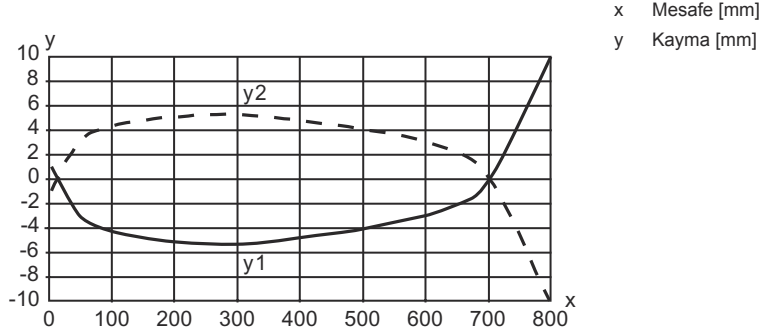
## İletken rengi

## İletken tahsisi

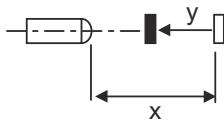
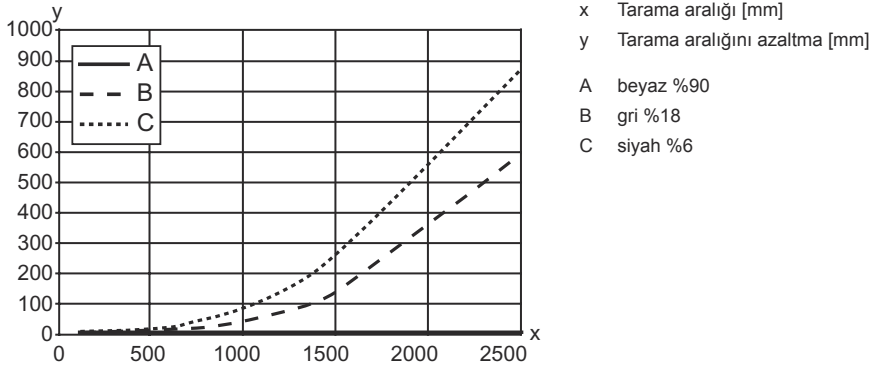
|            |         |
|------------|---------|
| kahverengi | V+      |
| Mavi       | GND     |
| siyah      | ÇIKIŞ 1 |

## Diyagramlar

## Çalışma davranışı tipi (Ayar uzaklığı 800 mm)



## Tip. siyah-beyaz davranışı



## Kumanda ve gösterge

| LED | Ekran               | Anlam               |
|-----|---------------------|---------------------|
| 1   | yeşil, sürekli ışık | İşletime hazır olma |
| 2   | sarı, sürekli ışık  | Yansıtma            |

## Ürün anahtarı

Parça atama: AAA36 D.E/FG-K

|       |  |
|-------|--|
| AAA36 | <b>Çalışma prensibi / yapı şekli</b><br>HT36: Arka plan bastırılmalı, cisimden yansımali sensör<br>LS36: Tek yön çalışan fotoelektrik sensör vericisi<br>LE36: Tek yön çalışan fotoelektrik sensör alıcısı<br>PRK36: Polarizasyon filtresine sahip reflektörden yansımali fotoelektrik sensör  |
| D     | <b>Işık türü</b><br>kullanılmayan: kırmızı ışık<br>I: Kızılötesi ışık  |
| E     | <b>Ekipman</b><br>gerekmez: Standart<br>1: Potansiyometre 270°<br>D: Depolarize maddeler   |
| FG    | <b>Anahtarlama çıkışı / İşlev</b><br>2: NPN transistör çıkışı, açık anahtarlama<br>N: NPN transistör çıkışı, NC anahtarlama<br>4: PNP transistör çıkışı, açık anahtarlama<br>P: PNP transistör çıkışı, NC anahtarlama<br>X: Pim boş  |
| K     | <b>Elektrik bağlantısı</b><br>kullanılmayan: Kablo, 2000 mm standart uzunluk, 3 damarlı<br>200-M8: Kablo, 200 mm uzunluk, M8 yuvarlak soket bağlantısı, 4 kutuplu, eksenel (konnektör)<br>200-M12: Kablo, 200 mm uzunluk, M12 yuvarlak soket bağlantısı, 4 kutuplu, eksenel (konnektör)<br>M12: M12 yuvarlak soket bağlantısı, 4 kutuplu (konnektör) |

## Uyarı



Mevcut tüm cihaz modellerine sahip bir listeyi, [www.leuze.com](http://www.leuze.com) Leuze internet sitesinde bulabilirsiniz.

## Uyarılar



## Kullanım amacına dikkat edin!



- Ürün bir emniyet sensörü değildir ve personel koruma amaçlı değildir.
- Ürün sadece yetkili kişiler tarafından kullanılmalıdır.
- Ürünü sadece amacına uygun kullanıma göre kullanın.

## UL uygulamalarında:



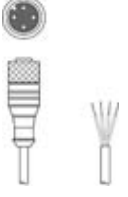

- UL uygulamalarında sadece NEC'e (National Electric Code, ulusal elektrik kodu) uygun 2. sınıf devrelerde kullanılmasına izin verilir.
- Bu fotoseller, kurulum alanında min. nominal 30V, 0.5A değerli veya eşdeğer UL Listelenmiş Kablo düzenekleriyle kullanılacaktır (kategoriler: CYJV/ CYJV7 veya PVVA/PVVA7)

## Diğer bilgiler

- Işık kaynağı: 25°C ortam sıcaklığındaki ortalama kullanım ömrü 100.000 saat
- Tepki verme süresi: Kısa devre dışı kalma süreleri için yaklaşık 5kOhm rezistif yük önerilir

## Aksesuarlar

## Bağlantı teknolojisi - bağlantı kabloları

|   | Ürün no. | Adı                | Ürün             | Tanım  |
|---|----------|--------------------|------------------|--|
|  | 50130652 | KD U-M12-4A-V1-050 | Bağlantı kablosu | Bağlantı 1: Yuvarlak konnektör, M12, aksenal, dişi, A kodlu, 4 kutuplu<br>Yuvarlak konnektör, LED: Hayır<br>Bağlantı 2: açık uç<br>Korumalı: Hayır<br>Kablo uzunluğu: 5.000 mm<br>Malzeme kılıf: PVC |
|  | 50130690 | KD U-M12-4W-V1-050 | Bağlantı kablosu | Bağlantı 1: Yuvarlak konnektör, M12, açılı, dişi, A kodlu, 4 kutuplu<br>Yuvarlak konnektör, LED: Hayır<br>Bağlantı 2: açık uç<br>Korumalı: Hayır<br>Kablo uzunluğu: 5.000 mm<br>Malzeme kılıf: PVC   |

## Uyarı



☞ Mevcut tüm aksesuarların bir listesini, Leuze'nin internet sitesinde, ürün ayrıntıları sayfasındaki İndir sekmesinde bulabilirsiniz.