

## 技術データシート

### 背景抑制機能付き光電センサ

製品番号: 50127430

HT49C.UC/TS



写真と異なる場合があります

#### 目次

- 仕様書
- 寸法図
- 電気的接続
- 回線図
- ダイアグラム
- 操作と表示
- 製品キー
- 注意
- その他の情報
- アクセサリ



## 仕様書

## 基本仕様

シリーズ	49C
作動原理	背景抑制機能付きスキャン原理

## 光学的仕様

黒白エラー	< 10% 1200 mm まで
動作範囲	保証検出範囲
動作範囲、白90%	0.005 ... 3 m
動作範囲、グレー18%	0.02 ... 2 m
動作範囲、黒6%	0.05 ... 1.5 m
限界動作範囲	一般的な検出範囲
限界動作範囲、白色90%	0.005 ... 3 m
設定範囲	120 ... 3,000 mm
光源	LED, 赤
LED 光波長	630 nm
送信信号形式	パルス化
LEDグループ	分類外 ( EN 62471に準拠 )

## 電氣的仕様

サプレッサ	過渡保護 障害ブランキング
-------	------------------

## パフォーマンスデータ

供給電圧 $U_B$	20 ... 250 V, AC/DC
電力消費 ( ACでの )	1.5 V-A

## 出力

デジタルスイッチ出力数	2 個数
-------------	------

## スイッチ出力

電圧の種類	AC/DC
スイッチ電流、最大	2,500 mA
スイッチ電圧	250 V AC/DC

## スイッチ出力 1

スイッチエレメント	リレー、ブレーク
スイッチの動作原理	ライト/ダーク切り替え可

## スイッチ出力 2

スイッチエレメント	リレー、メーク
スイッチの動作原理	ライト/ダーク切り替え可

## 応答時間

スイッチング周波数	25 Hz
応答時間	20 ms
スタンバイ遅延	300 ms

## コネクタ

## コネクタ 1

機能	信号出力 電力供給
コネクタの種類	ケーブル
ケーブル長	2,000 mm
シースの素材	PVC
ケーブル色	黒色
心線数	5-芯
心線断面	0.34 mm <sup>2</sup>

## 機械の仕様

寸法 ( 幅 x 高さ x 長さ )	31 mm x 104 mm x 55.5 mm
筐体の素材	プラスチック
筐体 プラスチック	PC
レンズカバーの素材	プラスチック
正味重量	150 g
筐体色	赤
取り付けの種類	オプションの取り付け部を介して 通路設置

## 操作と表示

表示の種類	LED
LEDの数	2 個数
コントローラ	ティーチボタン マルチターン
コントローラの機能	スイッチ領域調整 廃棄遅延のための時間モジュールの作動 明暗切り替え 検出範囲設定

## 周囲データ

周囲温度、動作時	-40 ... 60 °C
周囲温度、保管時	-40 ... 70 °C

## 認証

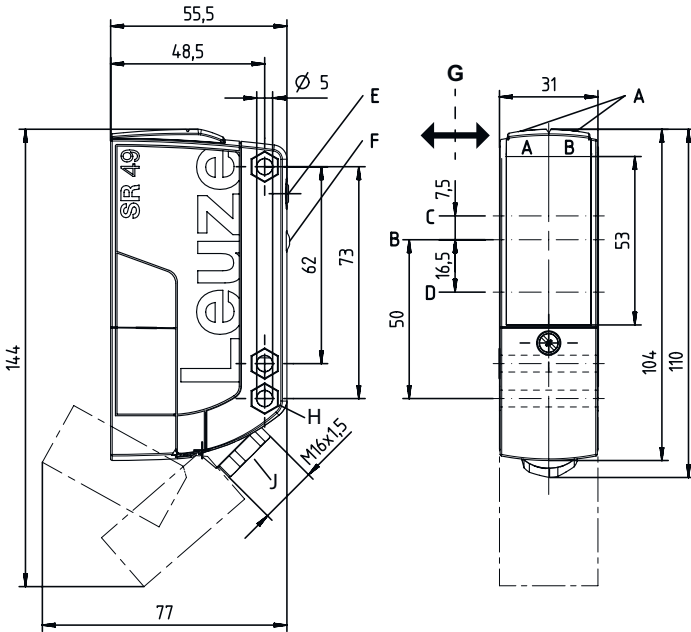
保護等級	IP 67
保護等級	II
認可	c UL US
有効な基準	IEC 60947-5-2

## 分類

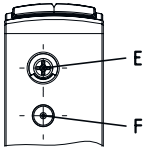
関税分類番号	85365080
eCl@ss 5.1.4	27270904
eCl@ss 8.0	27270904
eCl@ss 9.0	27270904
eCl@ss 10.0	27270904
eCl@ss 11.0	27270904
ETIM 5.0	EC002719
ETIM 6.0	EC002719
ETIM 7.0	EC002719

## 寸法図

すべての寸法表記はミリメートル



- AA LED緑
- AB LED黄
- B 光学軸
- C レシーバ
- D トランスミッタ
- E 検出範囲設定
- F ティーチボタン
- G 望ましい進入方向
- H SK ナットに対する深さ M5, 4,2 mm
- J Ø5...10mmに対してねじ止めM16x1.5付きケーブルフイード



## 電気的接続

### コネクタ 1

機能	信号出力
	電力供給
コネクタの種類	ケーブル
ケーブル長	2,000 mm
シースの素材	PVC
ケーブル色	黒色
心線数	5 -芯
心線断面	0.34 mm <sup>2</sup>

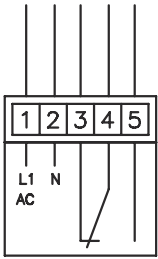
### 心線色

### 心線アサイメント

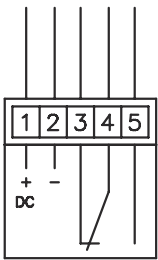
茶色	+ / L1
青	- / N
白	OUT 1
グレー	COM
黒色	OUT 2

回線図

AC

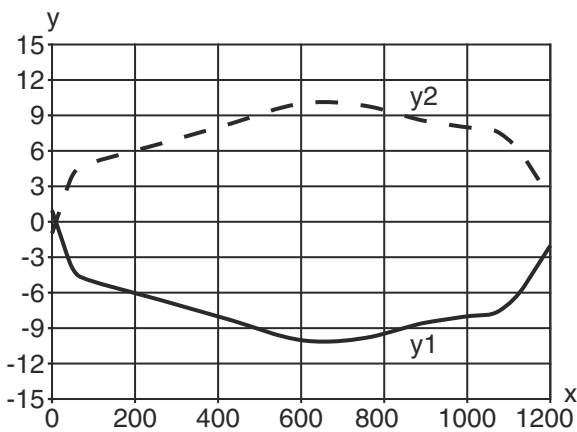


DC

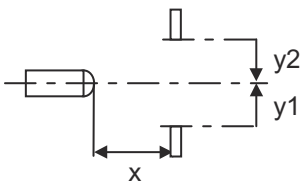


ダイアグラム

典型的な応答動作 ( 白 90% )

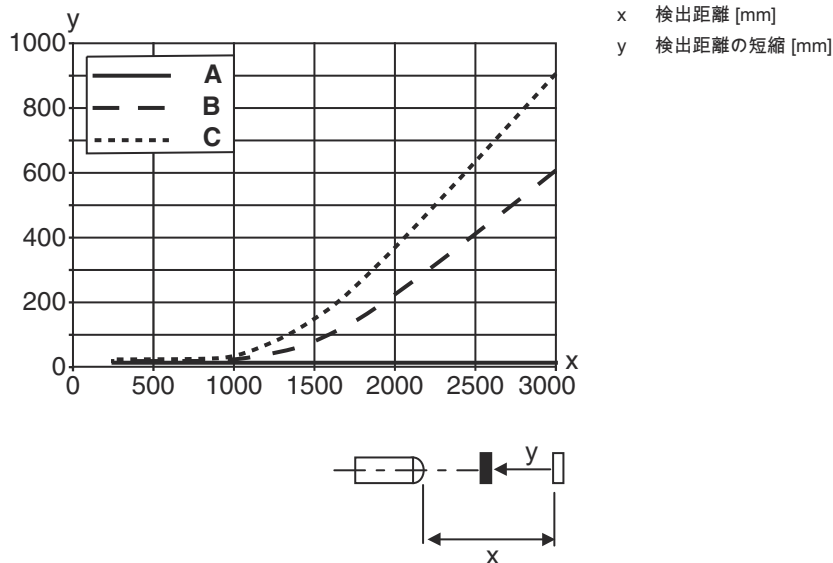


x 間隔 [mm]  
y オフセット [mm]



# ダイアグラム

## 典型的な黒白動作



## 操作と表示

LED	ディスプレイ	意味
1	緑、連続点灯	動作可能状態
2	黄、連続点灯	スイッチ出力/スイッチ状態

## 製品キー

製品名 : AAA49Cd.EEfG/iJ-KL

AAA49C	作動原理 / 外形 PRK49C : 偏向フィルター付き反射式光ボックス HT49C : バックグラウンドフェードアウト付きの反射式光スイッチ LS49C : 一方向-光電センサトランスミッタ LE49C : 一方向-光電センサ レシーバ
d	光のタイプ 省略:赤い光 I:赤外線
EE	消費電圧 省略 : 10 - 30 V DC UC: 20 ... 250V AC/DC ( 交直両用-バージョン )
f	装備 H: ヒーティング付き D:減極媒体 1 : ポテンショメータ270° 8 : アクティベーション入力 (高い信号でアクティベーション)

## 製品キー

iJ	スイッチ出力 / 機能 / OUT1OUT2 2:NPNトランジスタ出力、明るく切り替え N:NPNトランジスタ出力、暗く切り替え 4:PNPトランジスタ出力、明るく切り替え P:PNPトランジスタ出力、暗く切り替え W:警告出力 TS:リレー、ブレーク/メーク (NC/NO) M4:低インピーダンス MOSFET-半導体-スイッチ出力、メーク (NO)
KL	電氣的接続 TB:端子台 - バネクリップ付きクランプ空間 (5 x 1.5 mm <sup>2</sup> ) 該当なし:ケーブル、スタンダード長さ2000 mm

## 注意



利用可能なすべてのデバイスタイプのリストは、Leuzeのウェブサイトwww.leuze.comにあります。

## 注意



目的に合ったご利用にご注意ください！



この製品はセーフティセンサーではなく、個人の保護のためのものではありません。  
この製品は有資格者のみが操作できます。  
使用目的に応じた製品をご使用してください。


## その他の情報

絶縁保護、測定電圧250VAC

誘導性負荷または容量性負荷の場合には適切なスパーク消去 (スナバー) を提供


## アクセサリ

## 取り付け技術-取り付けブラケット

	製品番号	名称	製品	説明
	50025570	BT 96	取り付け部	取り付け部のモデル: L字型ブラケット 取り付け、設備側: 通路設置 取り付け、デバイス側: ネジ止め可 取り付け部の種類: 固定 素材: 金属

## アクセサリ

### 取り付け技術-ボール固定

	製品番号	名称	製品	説明
	50128380	BTU 460M-D12	アセンブリシステム	取り付け部のモデル: アセンブリシステム 取り付け、設備側: 12mm丸ボール用 取り付け、デバイス側: ネジ止め可 取り付け部の種類: 調整可, 360°回転可 素材: 金属

#### 注意



利用可能なすべてのアクセサリアイテムのリストは、Leuzeのウェブサイトでアイテム詳細ページのダウンロードタブにあります。