

## Teknik veri sayfası

## Arka plan bastırmalı sensör

Ürün no.: 50139648

HT25CL2/2N-M12



Şekil farklılık gösterebilir

### İçerik

- Teknik veriler
- Boyutlandırılmış çizimler
- Elektrik bağlantısı
- Diyagramlar
- Kumanda ve gösterge
- Ürün anahtarı
- Uyarılar
- Diğer bilgiler
- Aksesuarlar



## Teknik veriler

## Temel veriler

|                  |  |
|------------------|--|
| Seri             | 25C                                    |
| Çalışma prensibi | Arka plan bastırılmalı tarama prensibi |

## Optik veriler

|   |                            |
|---|----------------------------|
| siyah - beyaz hatası                      | < %10 ila 350 mm           |
| İşletme bölgesi                           | emniyetli çalışma mesafesi |
| İşletme bölgesi, beyaz %90                | 0,005 ... 0,8 m            |
| İşletme bölgesi, gri %18                  | 0,01 ... 0,6 m             |
| İşletme bölgesi, siyah %6                 | 0,015 ... 0,45 m           |
| Sınır mesafesi                            | tipik çalışma mesafesi     |
| Sınır mesafesi                            | 0,005 ... 0,8 m            |
| Ayarlama aralığı                          | 50 ... 800 mm              |
| Işın hareketi                             | hızalandı                  |
| Işık kaynağı                              | Lazer, Kırmızı             |
| Dalga boyu                                | 650 nm                     |
| Lazer sınıfı                              | 2, IEC/EN 60825-1:2007     |
| Maks. lazer gücü                          | 0,0052 W                   |
| Gönderme sinyali şekli                    | darbeli                    |
| Darbe süresi                              | 4,5 µs                     |
| Işık spotu büyüklüğü [sensör mesafesinde] | 3 mm x 5 mm [1.000 mm]     |
| Işık spotu geometri türü                  | eliptik                    |
| Hatalı açı                                | tip. ± 1,5°                |

## Elektrik verileri

|                |  |
|----------------|--|
| Koruma devresi | Kısa devre koruması<br>Ters kutup koruması |
|----------------|--|

## Güç verileri

|                        |   |
|------------------------|---|
| Besleme gerilimi $U_B$ | 10 ... 30 V, DC, artık dalgalanma dahil |
| Artık dalgalanma       | 0 ... 15 %, $U_B$                       |
| Açık devre akımı       | 0 ... 20 mA                             |

## Çıkışlar

|                                   |        |
|-----------------------------------|--------|
| Dijital anahtarlama çıkışı sayısı | 2 Adet |
|-----------------------------------|--------|

## Anahtarlama çıkışları

|                          |   |
|--------------------------|---|
| Voltaj türü              | DC                                      |
| Anahtarlama akımı, maks. | 100 mA                                  |
| Anahtarlama voltajı      | düşük: ≤2,5V<br>yüksek: ≥( $U_B$ -2,5V) |

## Anahtarlama çıkışı 1

|                      |                   |
|----------------------|-------------------|
| Tahsis               | Bağlantı 1, pin 4 |
| Anahtarlama elemanı  | Transistör, NPN   |
| Anahtarlama prensibi | açık anahtarlama  |

## Anahtarlama çıkışı 2

|                      |                   |
|----------------------|-------------------|
| Tahsis               | Bağlantı 1, pin 2 |
| Anahtarlama elemanı  | Transistör, NPN   |
| Anahtarlama prensibi | koyu anahtarlama  |

## Zaman davranışı

|                      |          |
|----------------------|----------|
| Anahtarlama frekansı | 2.500 Hz |
| Tepki verme süresi   | 0,2 ms   |
| Hazırlık gecikmesi   | 300 ms   |

## Bağlantı 1

|                     |                                   |
|---------------------|-----------------------------------|
| İşlev               | Gerilim beslemesi<br>Sinyal ÇIKIŞ |
| Bağlantı türü       | Yuvarlak konnektör                |
| Vida dişi büyüklüğü | M12                               |
| Tip                 | erkek                             |
| Malzeme             | PUR                               |
| Kutup sayısı        | 4 kutuplu                         |
| Kodlama             | A kodlu                           |

## Mekanik bilgiler

|                     |  |
|---------------------|--|
| Ebatlar (G x Y x U) | 15 mm x 42,7 mm x 30 mm  |
| Malzeme gövde       | Plastik  |
| Plastik gövde       | ABS  |
| Malzeme lens kapağı | Plastik  |
| Net ağırlık         | 22 g   |
| Gövde rengi         | Kırmızı  |
| Montaj braket türü  | M4 vida dişine sahip geçiş montaj braket<br>opsiyonel montaj braketinden |
| Malzeme uyumluluğu  | ECOLAB   |

## Kumanda ve gösterge

|                           |                            |
|---------------------------|----------------------------|
| Gösterge türü             | LED                        |
| LED sayısı                | 2 Adet                     |
| Kumanda elemanları        | Çok geçişli mil            |
| Kumanda elemanının işlevi | Tarama aralıklarının ayarı |

## Çevresel veriler

|                          |               |
|--------------------------|---------------|
| Ortam sıcaklığı işletim  | -40 ... 60 °C |
| Ortam sıcaklığı depolama | -40 ... 70 °C |

## Sertifikalar

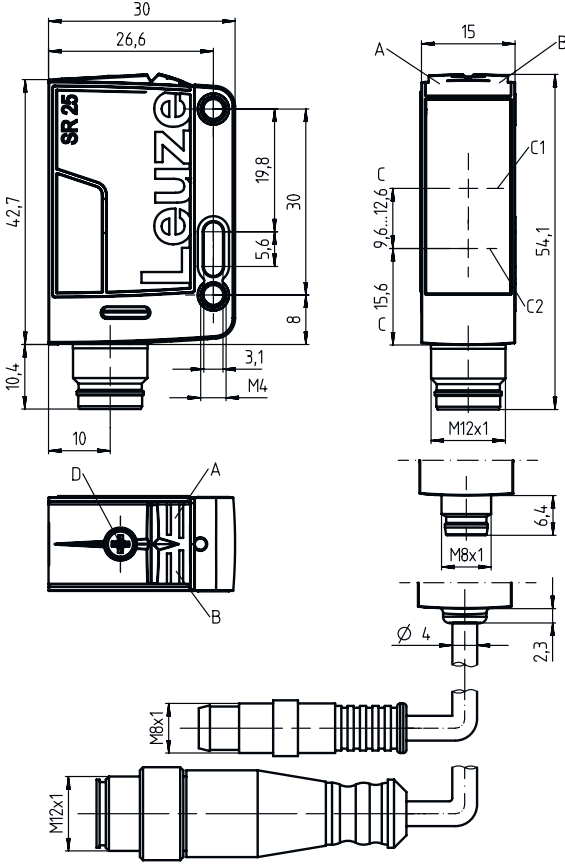
|                  |                 |
|------------------|-----------------|
| Koruma sınıfı    | IP 67<br>IP 69K |
| Güvenlik sınıfı  | III             |
| Sertifikasyonlar | c UL US         |
| Geçerli norm     | IEC 60947-5-2   |

## Sınıflandırma

|                       |          |
|-----------------------|----------|
| Gümrük taife numarası | 85365019 |
| eCl@ss 5.1.4          | 27270904 |
| eCl@ss 8.0            | 27270904 |
| eCl@ss 9.0            | 27270904 |
| eCl@ss 10.0           | 27270904 |
| eCl@ss 11.0           | 27270904 |
| ETIM 5.0              | EC002719 |
| ETIM 6.0              | EC002719 |
| ETIM 7.0              | EC002719 |

## Boyutlandırılmış çizimler

Tüm ölçü bilgileri milimetre cinsindedir



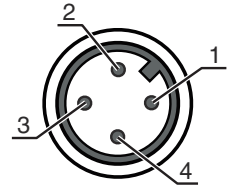
- A Yeşil LED
- B Sarı LED
- C Optik eksen
- C1 Alıcı
- C2 Verici
- D Tarama aralıklarının ayarı

## Elektrik bağlantısı

## Bağlantı 1

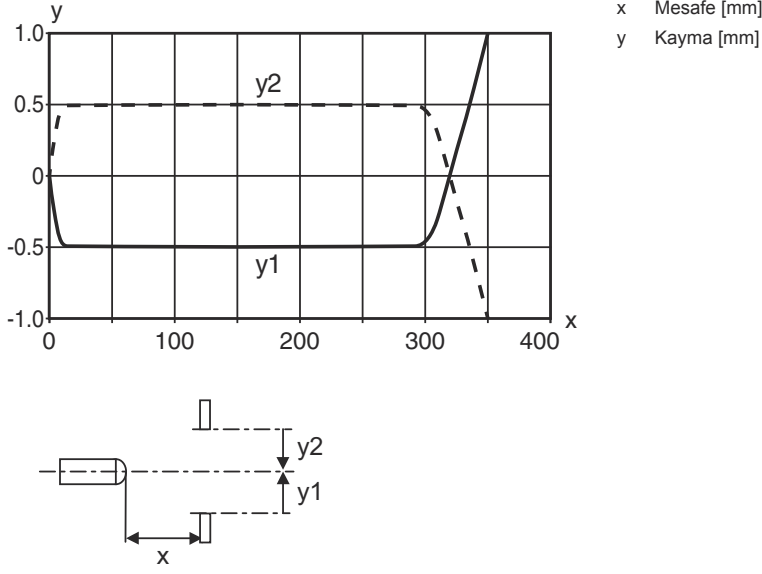
|                     |                   |
|---------------------|-------------------|
| İşlev               | Gerilim beslemesi |
|                     | Sinyal ÇIKIŞ      |
| Bağlantı türü       | Yuvarlak konektör |
| Vida dişi büyüklüğü | M12               |
| Tip                 | erkek             |
| Malzeme             | PUR               |
| Kutup sayısı        | 4 kutuplu         |
| Kodlama             | A kodlu           |

| Pin | Pin tahsisi |
|-----|-------------|
| 1   | V+          |
| 2   | ÇIKIŞ 2     |
| 3   | GND         |
| 4   | ÇIKIŞ 1     |

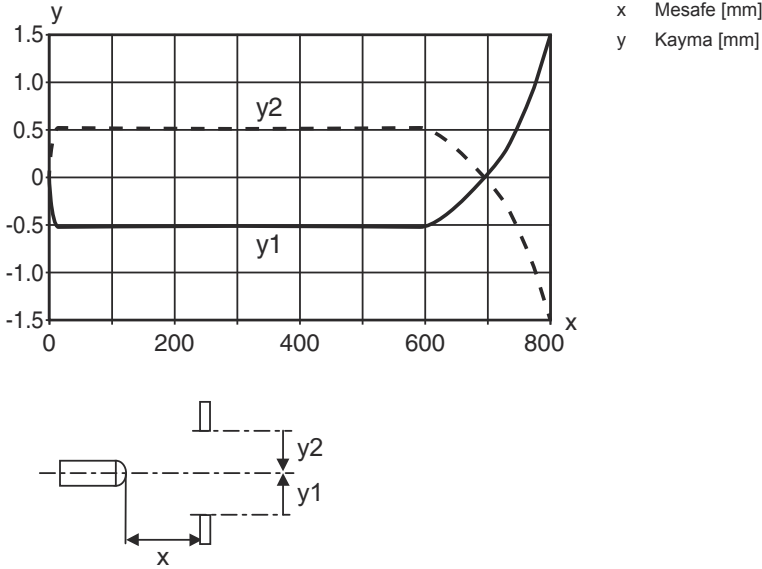


## Diyagramlar

### Çalışma davranışı tipi (Ayar uzaklığı 350 mm)

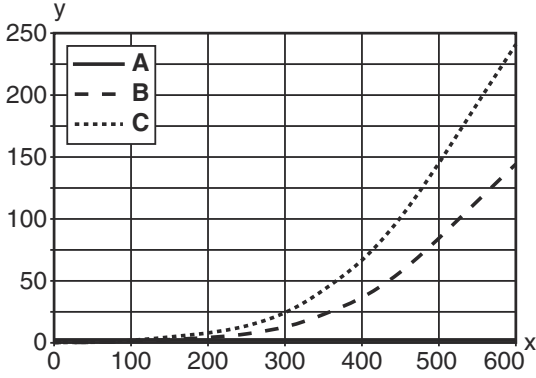


### Çalışma davranışı tipi (Ayar uzaklığı 800 mm)



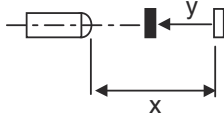
## Diyagramlar

## Tip. siyah-beyaz davranışı



x Tarama aralığı [mm]  
y Tarama aralığını azaltma [mm]

A beyaz %90  
B gri %18  
C siyah %6



## Kumanda ve gösterge

| LED | Ekran               | Anlam               |
|-----|---------------------|---------------------|
| 1   | yeşil, sürekli ışık | İşletime hazır olma |
| 2   | sarı, sürekli ışık  | Nesne tespit edildi |

## Ürün anahtarı

Parça atama: AAA25C d EE-f.GGH/iJ-K

|        |  |
|--------|--|
| AAA25C | <b>Çalışma prensibi / yapı şekli</b><br>HT25C: Arka plan bastırılmalı, cisimden yansımali sensör<br>PRK25C: Polarizasyon filtresine sahip reflektörden yansımali fotoelektrik sensör<br>LS25C: Tek yön çalışan sensör verici<br>LE25C: Tek yön çalışan sensör alıcı<br>DRT25C: Dinamik referans sensörü  |
| d      | <b>Işık türü</b><br>kullanılmayan: kırmızı ışık<br>I: Kızılötesi ışık  |
| EE     | <b>Işık kaynağı</b><br>kullanılmayan: LED<br>L1: Lazer sınıfı 1<br>L2: Lazer sınıfı 2  |
| f      | <b>Önceden ayarlanmış tarama aralığı (opsiyonel)</b><br>kullanılmayan: Veri sayfasına göre çalışma mesafesi<br>xxxF: Önceden ayarlanmış tarama aralığı [mm]  |
| GG     | <b>Ekipman</b><br>A: Otomatik kolimasyon prensibi (tek mercek)<br>S: Küçük ışık spotu<br>D: Gerilmiş nesnelere algılama<br>X: Uzatılmış model<br>HF: HF aydınlatmasını (LED) gizleme<br>XL: Çok uzun ışık spotu<br>T: İzlemesiz çok şeffaf şişeler için otomatik kolimasyon prensibi (tek mercek)<br>TT: İzlemeli çok şeffaf şişeler için otomatik kolimasyon prensibi (tek mercek)<br>F: Ön plan bastırması<br>R: Artırılmış çalışma mesafesi<br>SL: Yarıklı diyafram |

## Ürün anahtarı

|          |   |
|----------|---|
| <b>H</b> | <b>Çalışma aralığının ayarı</b><br>1: Potansiyometre 270°<br>2: Çok geçişli potansiyometre<br>3: Tuş üzerinden tanıma<br>R: Artırılmış çalışma mesafesi   |
| <b>i</b> | <b>Anahtarlama çıkışı / işlev OUT 1/IN: Pin 4 veya siyah iletken</b><br>2: NPN transistör çıkışı, açık anahtarlama<br>N: NPN transistör çıkışı, NC anahtarlama<br>4: PNP transistör çıkışı, açık anahtarlama<br>P: PNP transistör çıkışı, NC anahtarlama<br>X: Pim boş<br>8: Aktivasyon girdisi (yüksek sinyalli aktivasyon)<br>L: IO-Link arayüzü (SIO modu: PNP açık anahtarlama, NPN NC anahtarlama)<br>6: Puşpul (puşpul tarama) anahtarlama çıkışı, PNP açık anahtarlama, NPN NC anahtarlama<br>G: Puşpul (puşpul tarama) anahtarlama çıkışı, PNP NC anahtarlama, NPN açık anahtarlama |
| <b>J</b> | <b>Anahtarlama çıkışı / işlev OUT 2/IN: Pin 2 veya beyaz iletken</b><br>2: NPN transistör çıkışı, açık anahtarlama<br>N: NPN transistör çıkışı, NC anahtarlama<br>4: PNP transistör çıkışı, açık anahtarlama<br>P: PNP transistör çıkışı, NC anahtarlama<br>W: Uyarı çıkışı<br>X: Pim boş<br>6: Puşpul (puşpul tarama) anahtarlama çıkışı, PNP açık anahtarlama, NPN NC anahtarlama<br>T: Kablo üzerinden tanıma<br>G: Puşpul (puşpul tarama) anahtarlama çıkışı, PNP NC anahtarlama, NPN açık anahtarlama  |
| <b>K</b> | <b>Elektrik bağlantısı</b><br>kullanılmayan: Kablo, 2000 mm standart uzunluk, 4 damarlı<br>200-M12: Kablo, 200 mm uzunluk, M12 yuvarlak soket bağlantısı, 4 kutuplu, aksenal (konnektör)<br>M8: M8 yuvarlak soket bağlantısı, 4 kutuplu (konnektör)<br>M12: M12 yuvarlak soket bağlantısı, 4 kutuplu (konnektör)<br>200-M8: Kablo, 200 mm uzunluk, M8 yuvarlak soket bağlantısı, 4 kutuplu, aksenal (konnektör)   |

## Uyarı



☞ Mevcut tüm cihaz modellerine sahip bir listeyi, [www.leuze.com](http://www.leuze.com) Leuze internet sitesinde bulabilirsiniz.

## Uyarılar



## Kullanım amacına dikkat edin!



- ☞ Ürün bir emniyet sensörü değildir ve personel koruma amaçlı değildir.
- ☞ Ürün sadece yetkili kişiler tarafından kullanılmalıdır.
- ☞ Ürünü sadece amacına uygun kullanıma göre kullanın.

## Uyarılar



## DİKKAT! LAZER IŞINI – LAZER SINIFI 2



## Işıma doğrudan bakmayın!

Bu cihaz IEC 60825-1:2007 (EN 60825-1:2007) uyarınca **lazer sınıfı 2** bir ürünün gereksinimlerini ve de U.S. 21 CFR 1040.10 hükümlerini uyarınca 24.06.2007 tarihli Laser Notice No. 50 uygunluğunda sapsmalarla karşılamaktadır.

- ☞ Hiçbir zaman lazer ışınına veya yansıyan ışınların geldiği yöne bakmayın. Işın girişine uzun süre bakıldığında retinada hasar meydana gelebilir.
- ☞ Cihazın lazer ışınıni kişilere doğrultmayın!
- ☞ Lazer ışımama yanlışlıkla bir insana hizalandığında, lazer ışınıni saydam olmayan, yansıma yapmayan objelerle kesin.
- ☞ Cihazın montajı ve hizalanması sırasında yansıyan yüzeyler nedeniyle lazer ışınıni yansımasını engelleyin!
- ☞ DİKKAT! Burada belirtilen kullanım veya ayarlama tertibatlarından başkaları veya diğere bir uygulama yöntemi kullanıldığında, bu durum tehlikeli bir şekilde radyasyona maruz kalınmayla sonuçlanabilir.
- ☞ Yasal ve yerel lazer koruma kurallarını dikkate alın.
- ☞ Cihazda müdahaleler ve değişiklikler yapılmasına izin verilmez.  
Cihaz, kullanıcı tarafından ayarlanması veya bakım yapılması gereken bileşenler içermez.  
Onarım işleri sadece Leuze electronic GmbH + Co. KG tarafından yapılabilir.

## UYARI



## Lazer ikaz ve uyarı levhalarını yerleştirin!

Cihaz üzerinde ikaz ve uyarı levhaları bulunuyor. Ayrıca cihaz için çok dilli, kendinden yapışkanlı lazer ikaz ve uyarı levhaları (etiketleri) ek olarak verilmiştir.

- ☞ Dil olarak kullanım yerine uygun lazer uyarı levhasını cihaza yerleştirin. Cihazın ABD'de kullanılması halinde «Complies with 21 CFR 1040.10» notuna sahip etiketi kullanın.
- ☞ Cihaz üzerinde herhangi bir levha (örn. cihaz bunun için küçükse) veya cihaz üzerine yerleştirilmiş lazer ikaz ve lazer uyarı levhaları montaj pozisyonu nedeniyle örtülü kaldığında bu lazer ikaz ve lazer uyarı levhalarını cihazın yakınına yerleştirin.
- ☞ Lazer ikaz ve lazer uyarı levhalarını, cihazın lazer ışımamasına veya diğere optik ışımalara maruz kalınmayacak şekilde yerleştirin.

## Diğere bilgiler


- Işık kaynağı: 25°C ortam sıcaklığındaki ortalama kullanım ömrü 50.000 saat
- İki 100 mA çıkışı için çıkış akımlarının toplamı

## Aksesuarlar



## Bağlantı teknolojisi - bağlantı kabloları

|  | Ürün no. | Adı                | Ürün             | Tanım   |
|--|----------|--------------------|------------------|---|
|  | 50130652 | KD U-M12-4A-V1-050 | Bağlantı kablosu | Bağlantı 1: Rundstecker, M12, axial, female, A-kodiert, 4 kutuplu<br>Bağlantı 2: offenes Ende<br>Korumalı: NO<br>Kablo uzunluğu: 5.000 mm<br>Malzeme kılıf: PVC     |
|  | 50130690 | KD U-M12-4W-V1-050 | Bağlantı kablosu | Bağlantı 1: Rundstecker, M12, gewinkelt, female, A-kodiert, 4 kutuplu<br>Bağlantı 2: offenes Ende<br>Korumalı: NO<br>Kablo uzunluğu: 5.000 mm<br>Malzeme kılıf: PVC |

**Aksesuarlar****Montaj tekniği - montaj braketi açısı**

|   | Ürün no. | Adı       | Ürün            | Tanım   |
|---|----------|-----------|-----------------|---|
|  | 50118543 | BT 300M.5 | Tutma köşebendi | Montaj ünitesinin uygulanması: Açılış L biçiminde<br>Montaj braketi, tesis tarafı: Geçiş montaj braketi<br>Montaj braketi, cihaz tarafı: vidalanabilir, M4 vidaları için uygundur<br>Montaj ünitesi türü: ayarlanabilir<br>Malzeme: Paslanmaz çelik |

**Montaj tekniği - yuvarlak çubuk montaj braketleri**

|  | Ürün no. | Adı          | Ürün           | Tanım  |
|--|----------|--------------|----------------|--|
|   | 50117829 | BTP 200M-D12 | Montaj sistemi | Montaj ünitesinin uygulanması: Koruyucu kapak<br>Montaj braketi, tesis tarafı: yuvarlak çubuk 12 mm için<br>Montaj braketi, cihaz tarafı: vidalanabilir<br>Montaj ünitesi türü: kelepçelenebilir, 360° döner, ayarlanabilir<br>Malzeme: Metal  |
|  | 50117252 | BTU 300M-D12 | Montaj sistemi | Montaj ünitesinin uygulanması: Montaj sistemi<br>Montaj braketi, tesis tarafı: yuvarlak çubuk 12 mm için, Sac sıkma montaj braketi<br>Montaj braketi, cihaz tarafı: vidalanabilir, M4 vidaları için uygundur<br>Montaj ünitesi türü: kelepçelenebilir, 360° döner, ayarlanabilir<br>Malzeme: Metal |

**Uyarı**

☞ Mevcut tüm aksesuarların bir listesini, Leuze'nin internet sitesinde, ürün ayrıntıları sayfasındaki İndir sekmesinde bulabilirsiniz.