

Hoja técnica

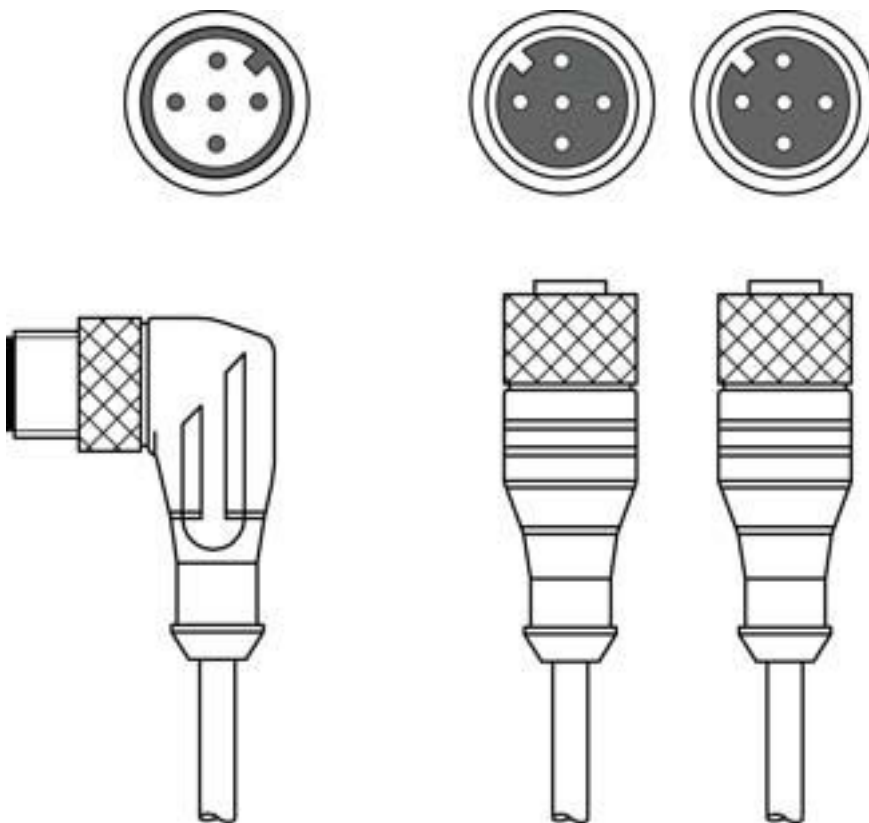
Cable de interconexión

Código: 548951

CB-M12-Y1A

Contenido

- Datos técnicos
- Conexión eléctrica
- Esquemas de conexiones
- Accesorios



La figura puede variar



Datos técnicos

Conexión

Conexión 1

Tipo de conexión	Conector redondo
Tamaño de rosca	M12
Tipo	Conector macho
Material del cuerpo	PUR
Color del mango	Negro
Número de polos	5 polos
Codificación	Codificación A
Versión	Acodado

Conexión 2

Tipo de conexión	Conector redondo
Tamaño de rosca	M12
Tipo	Conector hembra
Material del cuerpo	PUR
Color del mango	Negro
Número de polos	5 polos
Codificación	Codificación A
Versión	Axial

Conexión 3

Tipo de conexión	Conector redondo
Tamaño de rosca	M12
Tipo	Conector hembra
Material del cuerpo	PUR
Número de polos	5 polos
Codificación	Codificación A
Versión	Axial
Color del mango	Negro
Puenteado	Pin 1 <-> Pin 4

Propiedades de cable

Número de conductores	5 Unidad(es)
Sección de conductor	0,34 mm ²
AWG	22
Color de cubierta	Negro
Apantallado	Sí
Sin silicona	Sí
Versión de cable	Línea distribuidora
Diámetro de cable (externo)	6 mm
Longitud de cable	10.750 mm
Longitud de cable bifurcación 1	750 mm
Longitud de cable bifurcación 2	10.000 mm
Material de cubierta	PUR
Aislamiento del conductor	PP
Aptitud para cadena de arrastre	No

Datos mecánicos

Núm. de llave	13 mm
Peso neto	446 g

Datos ambientales

Temperatura ambiente en servicio	-25 ... 80 °C
----------------------------------	---------------

Certificaciones

Índice de protección	IP 67
Certificaciones	c UL UL

Clasificación

Número de arancel	85444290
ECLASS 5.1.4	27279201
ECLASS 8.0	27279218
ECLASS 9.0	27060311
ECLASS 10.0	27060311
ECLASS 11.0	27060311
ECLASS 12.0	27060311
ECLASS 13.0	27060311
ECLASS 14.0	27060311
ECLASS 15.0	27060311
ECLASS 16.0	27060311
ETIM 5.0	EC001855
ETIM 6.0	EC001855
ETIM 7.0	EC001855
ETIM 8.0	EC001855
ETIM 9.0	EC001855
ETIM 10.0	EC001855
UNSPSC 26.08	26121604

Conexión eléctrica

Conexión 1

Tipo de conexión	Conector redondo
Tamaño de rosca	M12
Tipo	Conector macho
Material del cuerpo	PUR
Color del mango	Negro
Número de polos	5 polos
Codificación	Codificación A
Versión	Acodado

Conexión eléctrica

Conexión 2

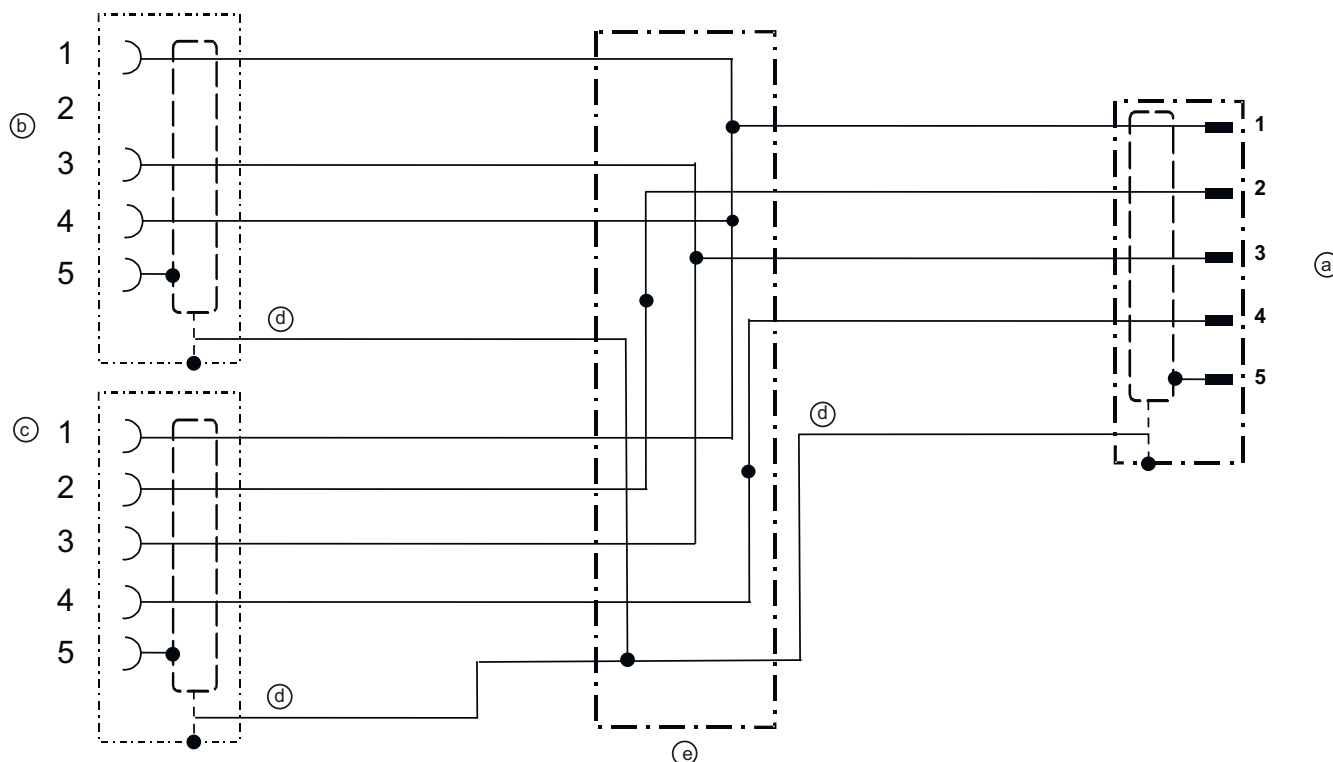
Tipo de conexión	Conector redondo
Tamaño de rosca	M12
Tipo	Conector hembra
Material del cuerpo	PUR
Color del mango	Negro
Número de polos	5 polos
Codificación	Codificación A
Versión	Axial

Conexión 3

Tipo de conexión	Conector redondo
Tamaño de rosca	M12
Tipo	Conector hembra
Material del cuerpo	PUR
Número de polos	5 polos
Codificación	Codificación A
Versión	Axial
Color del mango	Negro
Puentado	Pin 1 <-> Pin 4

Esquemas de conexiones


Esquema de cableado



- a Conector M12
- b Hembrilla, M12
- c Hembrilla, M12
- d Blindaje
- e Pieza en T

Accesorios

Generalidades

	Código	Denominación	Artículo	Descripción
	50132266	TT-Set 0,6-13	Herramienta	Tipo: Llave dinamométrica Núm. de llave: 13 mm Par de giro: 0,6 N·m Material: Plástico, Acero inoxidable Temperatura ambiente: -40 ... 120 °C

Nota



↪ Encontrará una lista con todos los accesorios disponibles en el sitio web de Leuze, en la pestaña de Descargas de la página detallada del artículo.