

## Fiche technique

### Fourche optique

Art. n°: 50146160  
GS04B/P.1-10-M8.3

#### Contenu

- Caractéristiques techniques
- Encombrement
- Raccordement électrique
- Commande et affichage
- Code d'article
- Remarques
- Accessoires



Figure pouvant varier



## Caractéristiques techniques

### Données de base

|                   |                             |
|-------------------|-----------------------------|
| Série             | 04B                         |
| Principe physique | Optique                     |
| Application       | Détection de petites pièces |

### Caractéristiques

|      |               |
|------|---------------|
| MTTF | 734,68 années |
|------|---------------|

### Données optiques

|                            |                 |
|----------------------------|-----------------|
| Source lumineuse           | LED, Infrarouge |
| Longueur d'onde            | 880 nm          |
| Forme du signal d'émission | Pulsé           |

### Données de mesure

|                             |         |
|-----------------------------|---------|
| Reproductibilité            | 0,02 mm |
| Diamètre minimal de l'objet | 0,2 mm  |

### Données électriques

|                |  |
|----------------|--|
| Protection E/S | Protection contre l'inversion de polarité<br>Protection contre les courts-circuits |
|----------------|--|

#### Données de puissance

|                              |                      |
|------------------------------|----------------------|
| Tension d'alimentation $U_N$ | 10 ... 30 V, CC      |
| Ondulation résiduelle        | 0 ... 15 %, d' $U_N$ |
| Consommation                 | 0 ... 30 mA          |
| Hystérésis de commutation    | 100 $\mu$ m          |

#### Sorties

|   |            |
|---|------------|
| Nombre de sorties de commutation numériques | 1 pièce(s) |
|---|------------|

#### Sorties de commutation

|                              |   |
|------------------------------|---|
| Type                         | Sortie de commutation numérique                               |
| Type de tension              | CC  |
| Courant de commutation, max. | 100 mA  |
| Tension de commutation       | high : $\geq (U_N - 2 \text{ V})$<br>low : $\leq 2 \text{ V}$ |

#### Sortie de commutation 1

|                         |                          |
|-------------------------|--------------------------|
| Affectation             | Connexion 1, broche 4    |
| Organe de commutation   | Transistor, PNP          |
| Principe de commutation | Commutable claire/foncée |

### Données temps de réaction

|                          |           |
|--------------------------|-----------|
| Fréquence de commutation | 10.000 Hz |
| Temps de réaction        | 0,05 ms   |
| Temps d'initialisation   | 150 ms    |

### Connexion

|                      |            |
|----------------------|------------|
| Nombre de connexions | 1 pièce(s) |
|----------------------|------------|

#### Connexion 1

|                    |                                       |
|--------------------|---------------------------------------|
| Fonction           | Alimentation en tension<br>Signal OUT |
| Type de connexion  | Connecteur rond                       |
| Taille du filetage | M8                                    |
| Type               | Prise mâle                            |
| Matériau           | Métallique                            |
| Nombre de pôles    | 3 pôles                               |

### Données mécaniques

|                                |                          |
|--------------------------------|--------------------------|
| Forme                          | Fourche                  |
| Ouverture                      | 10 mm                    |
| Profondeur                     | 17 mm                    |
| Dimensions (l x H x L)         | 10 mm x 25 mm x 45 mm    |
| Matériau du boîtier            | Métallique               |
| Boîtier métallique             | Zinc moulé sous pression |
| Matériau de la fenêtre optique | Plastique                |
| Poids net                      | 20 g                     |
| Couleur du boîtier             | Noir, RAL 9005           |
| Type de fixation               | Fixation traversante     |

### Commande et affichage

|                                   |  |
|-----------------------------------|--|
| Type d'affichage                  | LED  |
| Nombre de LED                     | 1 pièce(s)   |
| Éléments de commande              | Potentiomètre 270°                                     |
| Fonction de l'élément de commande | Commutation claire/foncée<br>Réglage de la sensibilité |

### Caractéristiques ambiantes

|                                      |               |
|--------------------------------------|---------------|
| Température ambiante, fonctionnement | -25 ... 60 °C |
|--------------------------------------|---------------|

### Certifications

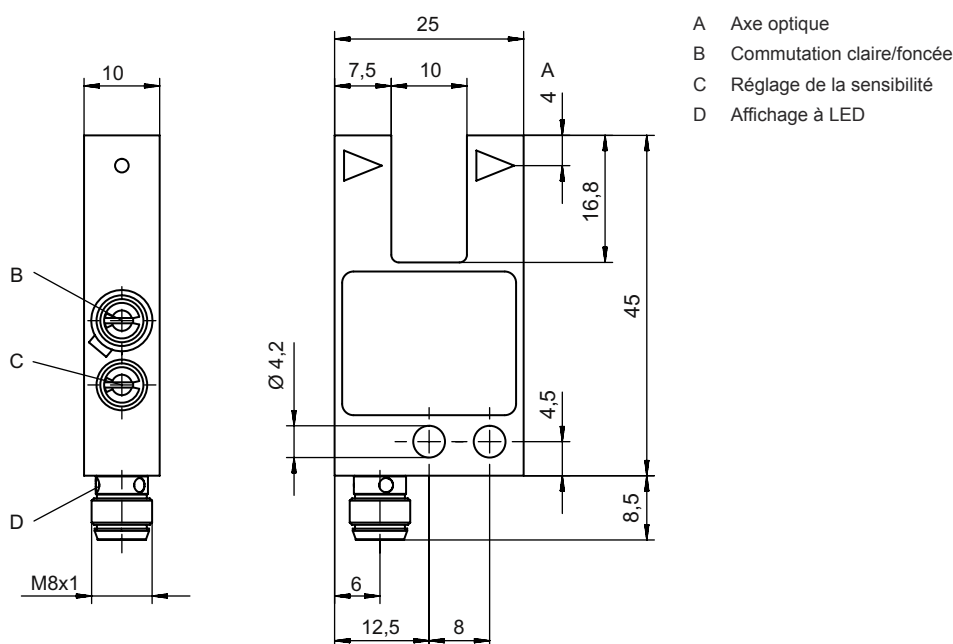
|                      |  |
|----------------------|--|
| Indice de protection | IP 67  |
| Classe de protection | III  |
| Homologations        | c UL US                                      |
| Normes de référence  | CEI 60947-5-2, EN ISO 1389-1:2016 annexe C,D |

### Classification

|                          |          |
|--------------------------|----------|
| Numéro de tarif douanier | 85365019 |
| ECLASS 5.1.4             | 27270909 |
| ECLASS 8.0               | 27270909 |
| ECLASS 9.0               | 27270909 |
| ECLASS 10.0              | 27270909 |
| ECLASS 11.0              | 27270909 |
| ECLASS 12.0              | 27270909 |
| ECLASS 13.0              | 27270909 |
| ECLASS 14.0              | 27270909 |
| ECLASS 15.0              | 27270909 |
| ECLASS 16.0              | 27270909 |
| ETIM 5.0                 | EC002720 |
| ETIM 6.0                 | EC002720 |
| ETIM 7.0                 | EC002720 |
| ETIM 8.0                 | EC002720 |
| ETIM 9.0                 | EC002720 |
| ETIM 10.0                | EC002720 |
| UNSPSC 26.08             | 39121528 |

## Encombrement

Toutes les dimensions sont en millimètres



- A Axe optique
- B Commutation claire/foncée
- C Réglage de la sensibilité
- D Affichage à LED

## Raccordement électrique

### Connexion 1

|                    |                         |
|--------------------|-------------------------|
| Fonction           | Alimentation en tension |
|                    | Signal OUT              |
| Type de connexion  | Connecteur rond         |
| Taille du filetage | M8                      |
| Type               | Prise mâle              |
| Matériau           | Métallique              |
| Nombre de pôles    | 3 pôles                 |

### Broche Affectation des broches

|   |       |
|---|-------|
| 1 | V+    |
| 3 | GND   |
| 4 | OUT 1 |



## Commande et affichage

### LED

### Affichage

### Signification

|   |                          |   |
|---|--------------------------|---|
| 1 | Lumière jaune permanente | Sortie de commutation/état de commutation actif |
|---|--------------------------|---|

## Code d'article


Désignation d'article : AAA04B/C.D-EEE-FFF

|        |  |
|--------|--|
| AAA04B | Principe de fonctionnement / module<br>GS04B : fourche optique, source lumineuse LED<br>GSL04B : fourche optique, source lumineuse laser |
|--------|--|

## Code d'article


|            |  |
|------------|--|
| <b>C</b>   | <b>Sortie de commutation / fonction</b><br>P : sortie à transistor PNP, fonction foncée<br>N : sortie à transistor NPN, fonction foncée<br>1 : IO-Link / à commutation claire (NPN)/foncée (PNP) |
| <b>D</b>   | <b>Équipement</b><br>1 : potentiomètre 270°  |
| <b>EEE</b> | <b>Ouverture [mm]</b><br>Ouverture en millimètres  |
| <b>FFF</b> | <b>Raccordement électrique</b><br>M8.3 : connecteur M8, 3 pôles (prise mâle)   |

### Remarque

|  |  |
|--|--|
|  | Vous trouverez une liste de tous les types d'appareil disponibles sur le site Internet de Leuze à l'adresse <a href="http://www.leuze.com">www.leuze.com</a> . |
|--|--|





## Remarques

### Respecter les directives d'utilisation conforme !


|   |  |
|---|--|
|  | <ul style="list-style-type: none"> <li>⚠ Le produit n'est pas un capteur de sécurité et ne sert pas à la protection des personnes.</li> <li>⚠ Le produit ne doit être mis en service que par des personnes qualifiées.</li> <li>⚠ Employez toujours le produit dans le respect des directives d'utilisation conforme.</li> </ul> |
|---|--|

## Accessoires

### Connectique - Câbles de raccordement

|  | Art. n°  | Désignation       | Article               | Description  |
|--|----------|-------------------|-----------------------|--|
| <br> | 50130832 | KD U-M8-3A-V1-050 | Câble de raccordement | Application: Résistant aux produits chimiques<br>Connexion 1: Connecteur rond, M8, Axiale, Prise femelle, 3 pôles<br>Connecteur rond, LED: Non<br>Connexion 2: Extrémité libre<br>Blindé: Non<br>Longueur de câble: 5.000 mm<br>Matériau de gaine: PVC |
| <br> | 50130862 | KD U-M8-3W-V1-050 | Câble de raccordement | Application: Résistant aux produits chimiques<br>Connexion 1: Connecteur rond, M8, Coudé, Prise femelle, 3 pôles<br>Connecteur rond, LED: Non<br>Connexion 2: Extrémité libre<br>Blindé: Non<br>Longueur de câble: 5.000 mm<br>Matériau de gaine: PVC  |

### Remarque

|  |  |
|--|--|
|  | Vous trouverez une liste de tous les accessoires disponibles sur le site Internet de Leuze sous l'onglet Téléchargement de la page de détail de l'article. |
|--|--|