

## 技術データシート

### 背景抑制機能付き光電センサ

製品番号: 50148470

HT49CI/4X-M12



写真と異なる場合があります

#### 目次

- 仕様書
- 寸法図
- 電氣的接続
- ダイアグラム
- 操作と表示
- 製品キー
- 注意
- その他の情報
- アクセサリ



## 仕様書

## 基本仕様

シリーズ	49C
動作原理	背景抑制機能付きスキャン原理

## 光学的仕様

黒白エラー	< 10% 1200 mm まで
動作範囲	保証検出範囲
動作範囲、白90%	0.005 ... 3 m
動作範囲、グレー18%	0.02 ... 2 m
動作範囲、黒6%	0.05 ... 1.5 m
限界動作範囲	0.005 ... 3 m (一般的な検出範囲)
設定範囲	120 ... 3,000 mm
光源	LED, 赤外線
波長	860 nm
送信号形式	パルス化
LEDグループ	分類外 (EN 62471に準拠)

## 電気的仕様

サプレッサ	極性逆付防止 短絡保護 過渡保護
-------	------------------------

## パフォーマンスデータ

供給電圧 $U_B$	10 ... 30 V, DC, リップルを含む
リップル	0 ... 15 %, $U_B$ から
無負荷電流	0 ... 20 mA

## 出力

デジタルスイッチ出力数	1 個数
-------------	------

## スイッチ出力

種類	デジタルスイッチ出力
電圧の種類	DC
スイッチ電流、最大	100 mA
スイッチ電圧	低: $\leq 2$ V 高: $\geq (U_B - 2V)$

## スイッチ出力 1

割り当て	コネクタ 1、ピン 4
スイッチエレメント	トランジスタ, PNP
スイッチの動作原理	ライトオン

## 応答時間

スイッチング周波数	250 Hz
応答時間	2 ms
スタンバイ遅延	300 ms

## コネクタ

コネクタ数	1 個数
-------	------

## コネクタ 1

機能	信号出力 電力供給
コネクタの種類	丸形プラグ
ネジ寸	M12
タイプ	オス
素材	プラスチック
極数	4 -極
コーディング	A コード

## 機械の仕様

寸法 (幅 x 高さ x 長さ)	31 mm x 104 mm x 55.5 mm
筐体の素材	プラスチック
筐体 プラスチック	PC
レンズカバーの素材	プラスチック
正味重量	150 g
筐体色	赤
取り付けの種類	オプションの取り付け部を介して 通路設置
推奨締め付けトルク固定 M3	0.9 N·m
推奨締め付けトルク固定 M4	1.4 N·m

## 操作と表示

表示の種類	LED
LEDの数	2 個数
コントローラ	ティーチボタン マルチターン
コントローラの機能	スイッチ領域調整 廃棄遅延のための時間モジュールの作動 明暗切り替え 検出範囲設定

## 周囲データ

周囲温度、動作時	-40 ... 60 °C
周囲温度、保管時	-40 ... 70 °C

## 認証

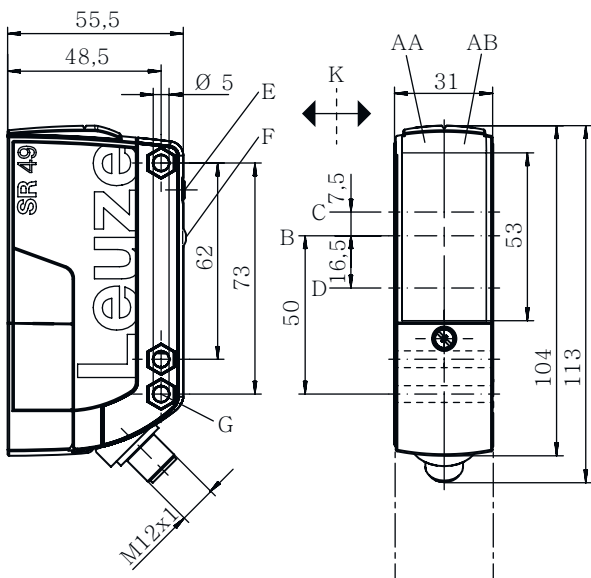
保護等級	IP 67
保護等級	II
認可	c UL US
適応基準	IEC 60947-5-2

## 分類

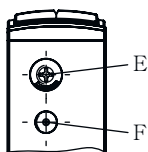
関税分類番号	85365080
ECLASS 5.1.4	27270904
ECLASS 8.0	27270904
ECLASS 9.0	27270904
ECLASS 10.0	27270904
ECLASS 11.0	27270904
ECLASS 12.0	27270903
ECLASS 13.0	27270903
ECLASS 14.0	27270903
ECLASS 15.0	27270903
ECLASS 16.0	27270903
ETIM 5.0	EC002719
ETIM 6.0	EC002719
ETIM 7.0	EC002719
ETIM 8.0	EC002719
ETIM 9.0	EC002719
ETIM 10.0	EC002719
UNSPSC 26.08	39121528

# 寸法図

すべての寸法表記はミリメートル



- AA LED緑
- AB LED黄
- B 光学軸
- C レシーバ
- D トランスミッタ
- E 検出範囲設定
- F ティーチボタン
- K 望ましい進入方向
- G SK ナットに対する深さ M5, 4,2 mm



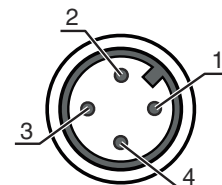
## 電気的接続

### コネクタ 1

機能	信号出力
	電力供給
コネクタの種類	丸形プラグ
ネジ寸	M12
タイプ	オス
素材	プラスチック
極数	4 - 極
コーディング	A コード

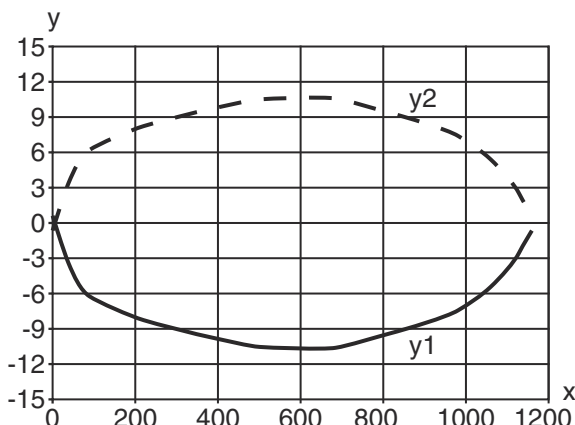
### ピン ピン配列

1	V+
2	n.c.
3	GND
4	OUT 1

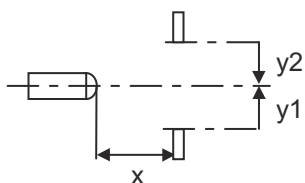


# ダイアグラム

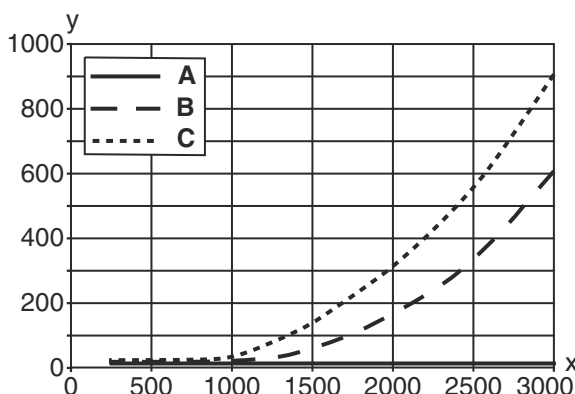
## 典型的な応答動作 (白 90%)



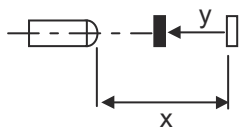
x 間隔 [mm]  
y オフセット [mm]



## 典型的な黒白動作



x 検出距離 [mm]  
y 検出距離の短縮 [mm]  
A 白 90%  
B グレー 18%  
C 黒 6%



## 操作と表示


LED	ディスプレイ	意味
1	緑、連続点灯	動作可能状態
2	黄、連続点灯	スイッチ出力/スイッチ状態

## 製品キー



製品名 : AAA49Cd.EEfG/iJ-KL

AAA49C	動作原理 / 外形 PRK49C : 偏向フィルター付き反射式光ボックス HT49C : バックグラウンドフェードアウト付きの反射式光スイッチ LS49C : 一方向-光電センサ トランスミッタ LE49C : 一方向-光電センサ レシーバ
d	光のタイプ 省略:赤い光 I:赤外線
EE	消費電圧 省略 : 10 - 30 V DC UC: 20 ... 250V AC/DC ( 交直両用-バージョン )
f	装備 H: ヒーティング付き D:減極媒体 1 : ポテンシオメータ270° 8 : アクティベーション入力 (高い信号でアクティベーション)
iJ	スイッチ出力 / 機能 / OUT1OUT2 2:NPNトランジスタ出力、明るく切り替え N:NPN-トランジスタ出力、暗く切り替え 4:PNPトランジスタ出力、明るく切り替え P:PNP-トランジスタ出力、暗く切り替え W : 警告出力 TS: リレー、ブレーク/メーク (NC/NO) M4: 低インピーダンス MOSFET-半導体-スイッチ出力、メーク (NO) X:ピン 覆われていない
KL	電氣的接続 TB: 端子台 - バネクリップ付きクランプ空間 (5 x 1.5 mm <sup>2</sup> ) 該当なし : ケーブル、スタンダード長さ2000 mm M12 : M12丸形プラグコネクタ、4極 (プラグ)


## 注意

	利用可能なすべてのデバイスタイプのリストは、Leuzeのウェブサイトwww.leuze.comにあります。
--	---

## 注意

 目的になつたご利用にご注意ください！	
	<ul style="list-style-type: none"> <li>この製品はセーフティセンサーではなく、個人の保護のためのものではありません。</li> <li>この製品は有資格者のみが操作できます。</li> <li>使用目的に応じた製品をご使用してください。</li> </ul>

## ULアプリケーションの場合 :


	<ul style="list-style-type: none"> <li>ULアプリケーションでは、NEC (National Electric Code) によってクラス2電流回路の利用だけが認められています。</li> <li>これらの近接スイッチは、現場設置において最低30V、0.5Aに格付けされたULリストに掲載されているケーブルアセンブリ、またはそれに相当する (カテゴリ : CYJV/CYJV7またはPVVA / PVVA7) を用いて使用してください。</li> </ul>
--	--

## その他の情報


- ・ 絶縁保護、測定電圧250VAC
- ・ L字型コネクタ付き接続ケーブルの使用は推奨されていません。

## アクセサリ


## コネクタ関連・コネクタケーブル

	製品番号	名称	製品	説明
	50130652	KD U-M12-4A-V1-050	接続回線	アプリケーション: 化学的条件 コネクタ 1: 丸形プラグ, M12, 軸方向, メス, A コード, 4 -極 丸形プラグ、LED: いいえ コネクタ 2: オープン末端 シールド: いいえ ケーブル長: 5,000 mm シースの素材: PVC

## 取り付け技術-取り付けブラケット

	製品番号	名称	製品	説明
	50025570	BT 96	取付デバイス	取り付け部のモデル: L字型ブラケット 取り付け、設備側: 通路設置 取り付け、デバイス側: ネジ止め可 取り付け部の種類: 固定 素材: 金属

## 取り付け技術-ポール固定

	製品番号	名称	製品	説明
	50128380	BTU 460M-D12	アセンブリシステム	取り付け部のモデル: アセンブリシステム 取り付け、設備側: 12mm丸ポール用 取り付け、デバイス側: ネジ止め可 取り付け部の種類: 調整可, 360°回転可 素材: 金属

## 注意



※ 利用可能なすべてのアクセサリアイテムのリストは、Leuzeのウェブサイトではアイテム詳細ページのダウンロードタブにあります。