

기술 데이터 시트

고정식 2D 코드 리더

품목 번호: 50135000

DCR50M2/R2



그림과 차이가 날 수 있습니다

내용

- 기술 데이터
- 치수 도면
- 전기 연결
- 다이어그램
- 참고
- 액세서리



기술 데이터

기본 데이터

시리즈	DCR 50
칩	CMOS (Rolling Shutter)

특수 모델

특수 모델	스캔 엔진 모듈
-------	----------

기능

소프트웨어 기능	1D 코드 판독
	2D 코드 판독

판독 데이터

판독 가능한 코드 종류	2/5 인터리브
	Aztec
	Codabar
	Codablock F
	EAN/UPC
	GS1 데이터 바
	GS1 복합
	KIX 코드
	Maxicode
	Micro PDF
	Micro QR
	MSI Plessey
	PDF417
	Pharma Code
	QR 코드
	Telepen
	UPU ID 태그
	데이터 매트릭스 코드
	영국 우편 공사
	일본 우정사업청
	지능형 우편
	캐나다 우체국
	코드 11
	코드 128
	코드 32
	코드 39
	코드 49
	코드 93
	포스트넷
	한국 우정사업본부
	행성
	호주 우편 공사

광학 데이터

판독 거리	30 ... 425 mm
카메라 수평 분해능	1,280 px
카메라 수직 분해능	960 px
모듈 크기	0.127 ... 0.528 mm

전기 데이터

성능 데이터	
공급전압 점검 U_B	4.75 ... 5.25 V, DC
소비 전류, 최대	300 mA
입력부	
디지털 스위칭 입력부 개수	1 개수

스위칭 입력부

종류	디지털 스위칭 입력부
----	-------------

출력

디지털 스위칭 출력	1 개수
------------	------

스위칭 출력

종류	디지털 스위칭 출력부
전압 형식	DC
스위칭 전류, 최대	20 mA

스위칭 출력 1

스위칭 소자	트랜지스터, NPN
--------	------------

인터페이스

종류	RS 232
----	--------

RS 232

기능	진행
전송 속도	9,600 ... 115,200 Bd
데이터 형식	조절 가능

연결

연결	1 개수
----	------

연결 1

기능	데이터 인터페이스
	설정 인터페이스
	입력 신호
	전원 공급
	출력 신호
연결부 종류	Molex 커넥터 53261-0671
핀 개수	6 핀
유형	Male

기술 데이터

디자인	큐빅형
치수(너비 x 높이 x 길이)	31.6 mm x 12.7 mm x 27.5 mm
하우징 재료	금속
	플라스틱
순중량	10 g
하우징 색상	은색
고정 방식	마운팅 브라켓 M2.5

조작 및 표시

표시 방식	LED
설정/파라미터 설정 방식	소프트웨어

환경 데이터

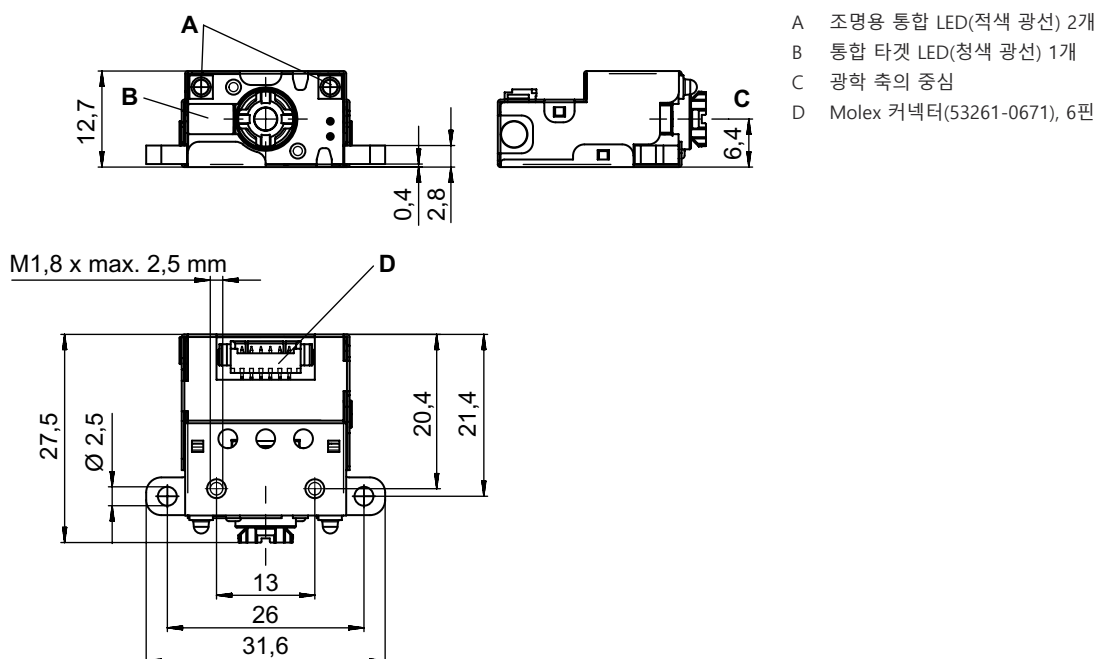
작동 시 주변 온도	0 ... 50 °C
보관 시 주변 온도	-20 ... 60 °C
상대 습도 (응축되지 않음)	10 ... 90 %

기술 데이터

HS 번호	84719000
ECLASS 5.1.4	27280103
ECLASS 8.0	27280103
ECLASS 9.0	27280103
ECLASS 10.0	27280103
ECLASS 11.0	27280103
ECLASS 12.0	27280103
ECLASS 13.0	27280103
ECLASS 14.0	27280103
ECLASS 15.0	27280103
ETIM 5.0	EC002550
ETIM 6.0	EC002999
ETIM 7.0	EC002999
ETIM 8.0	EC002999
ETIM 9.0	EC002999
ETIM 10.0	EC002999

치수 도면

전체 치수 정보(mm)



전기 연결

연결 1

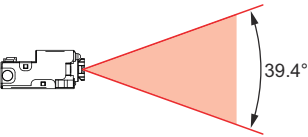
기능	데이터 인터페이스
	설정 인터페이스
	입력 신호
	전원 공급
	출력 신호
연결부 종류	Molex 커넥터 53261-0671
핀 개수	6 핀
유형	Male

핀 핀 지정

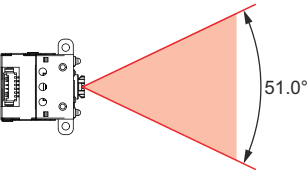
1	V+
2	GND
3	트리거 IN
4	Good read OUT
5	RS 232 TxD
6	RS 232 RxD

다이아그램

수직 개구각 판독 필드



수평 개구각 판독 필드





판독 범위

①	②
Code 39 0,190mm (7,5mil)	50 (2,0) 245 (9,6)
GS1 Databar/ 0,267mm (10,5mil)	35 (1,4) 225 (8,9)
UPC 0,330mm (13mil)	40 (1,5) 370 (14,6)
PDF417 0,147mm (5,8mil)	85 (3,3) 155 (6,1)
PDF417 0,170mm (6,7mil)	65 (2,6) 175 (6,9)
Data Matrix/ 0,127mm (5mil)	75 (3,0) 90 (3,5)
Data Matrix/ 0,160mm (6,3mil)	70 (2,8) 135 (5,3)
Data Matrix/ 0,254mm (10mil)	50 (2,0) 205 (8,1)
Data Matrix/ 0,528mm (20,8mil)	30 (1,2) 425 (16,7)

- 1 코드 유형/분해능 [m]
2 일반 판독 간격[mm] ([inch])

참고


**용도에 맞게 사용해야 합니다!**




- 이 제품은 안전 센서가 아니므로 사람을 보호할 용도가 아닙니다.
- 자격이 있는 사람만 제품을 작동해야 합니다.
- 용도에 맞게 준수하여 사용하십시오

액세서리

초기 시동/진단

	품목 번호	명칭	품목	설명
	50128204	MA-CR	모듈	설명: 실험실용 및 테스트용 어댑터 회로 기판 인터페이스 종류: RS 232

참고



제공되는 모든 액세서리 품목의 목록은 로이체 웹 사이트에서 품목 세부사항 페이지의 다운로드 탭을 참조하십시오.