

## Fiche technique

### Capteur à codage magnétique

Art. n°: 63001056  
MC336-S1M8-A

#### Contenu

- Caractéristiques techniques
- Encombrement
- Raccordement électrique
- Schémas de connexions
- Remarques



Figure pouvant varier



## Caractéristiques techniques

### Données de base

Série	MC336
-------	-------

### Fonctions

Fonctions	Intégration technique en matière de commande jusqu'à la catégorie 4 selon EN ISO 13849-1 Système de sécurité associé à une unité d'exploitation telle qu'un relais de sécurité MSI-MC310 ou un contrôleur de sécurité MSI 400.
-----------	---

### Caractéristiques

Durée d'utilisation $T_M$	20 années, EN ISO 13849-1
Catégorie	Jusqu'à 4, selon l'exploitation, 1 capteur raccordé, EN ISO 13849-1
$B10_d$	20.000.000 nombre de cycles

### Données électriques

Protection E/S	Limitation du courant Protection contre les courts-circuits, P. ex. par MSI-MC310, MSI 400
Attribution des contacts	1NF + 1NO
Type de contact	Contacts Reed (sensibilité magnétique)
Exigences rel. à l'alimentation en tension pour utilisation selon cULus (UL 508)	Circuits de classe 2

#### Sorties

Tension de commutation max.	27 V CA/CC
Courant de commutation, max.	500 mA

### Données temps de réaction

Temps de réaction	3 ms
-------------------	------

### Connexion

Nombre de connexions	1 pièce(s)
----------------------	------------

#### Connexion 1

Fonction	Connexion de contact
Type de connexion	Connecteur rond
Taille du filetage	M8
Matériau	Métallique
Nombre de pôles	4 pôles

### Données mécaniques

Forme	Cubique
Dimensions (l x H x L)	26,2 mm x 13 mm x 36 mm
Matériau du boîtier	Plastique
Boîtier en plastique	Renforcé à la fibre de verre (PPS), auto-extinguible
Poids net	56 g
Couleur du boîtier	Rouge
Type de fixation	Fixation traversante
Position	Quelconque tant que les marques sur les boîtiers concordent
Type de commutateur	Dispositif de verrouillage de type 4 à actionnement sans contact, EN ISO 14119
Directions de commande d'approche	3 dimensions
Durée de vie mécanique	10.000.000 jeux de commande
Organe de commande externe	À codage magnétique
Point de désactivation (OFF) min.	8 mm
Distance de déconnexion assurée (Sar), min.	11 mm
Distance de connexion assurée (Sao), max.	3 mm
Tolérance de comm. (sans matériaux ferromagnétiques à proximité immédiate)	-1 ... 1 mm
Distance à d'autres capteurs magnétiques, min.	50 mm
Vitesse d'approche min.	0,05 m/s

### Caractéristiques ambiantes

Température ambiante, fonctionnement	-20 ... 70 °C
Degré d'encrassement externe	3, EN 60947-1

### Certifications

Indice de protection	IP 67
Homologations	c UL US TÜV Süd (avec relais de sécurité adapté)
Contrôle CEM selon la norme	EN 60947-5-3 EN 61000-6-2 EN 61000-6-3
Contrôle d'oscillation selon la norme	EN 60947-5-3
Contrôle des chocs selon la norme	EN 60947-5-3

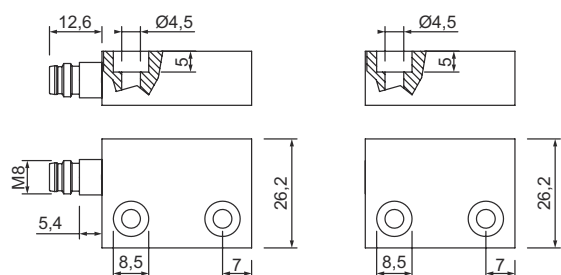
### Classification

Numéro de tarif douanier	90328900
eCl@ss 5.1.4	27272402
eCl@ss 8.0	27272402
eCl@ss 9.0	27272402
eCl@ss 10.0	27272402
eCl@ss 11.0	27272402
ETIM 5.0	EC002544
ETIM 6.0	EC002544
ETIM 7.0	EC002544

# Encombrement

Toutes les dimensions sont en millimètres

## Dimensions du capteur et de l'organe de commande

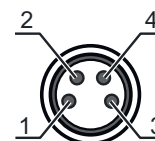


## Raccordement électrique

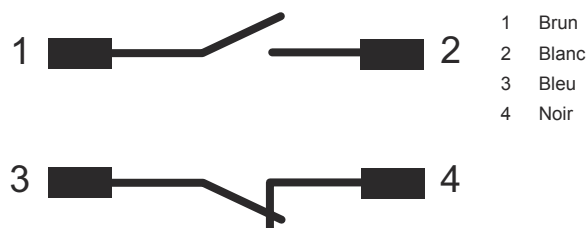
### Connexion 1

<b>Fonction</b>	Connexion de contact
<b>Type de connexion</b>	Connecteur rond
<b>Taille du filetage</b>	M8
<b>Type</b>	Prise mâle
<b>Matériau</b>	Métallique
<b>Nombre de pôles</b>	4 pôles
<b>Affectation</b>	Représentation de contact sans activation par organe de commande

Broche	Affectation des broches	Couleur de brin
1	NO	Brun
2	NO	Blanc
3	NF	Bleu
4	NF	Noir



## Schémas de connexions



## Remarques



### Respecter les directives d'utilisation conforme !



- ↪ Le produit ne doit être mis en service que par des personnes qualifiées.
- ↪ Employez toujours le produit dans le respect des directives d'utilisation conforme.

### ATTENTION !



- ↪ Le capteur ne dispose pas de détection interne d'erreurs et, en cas d'erreur, ne peut pas passer dans un état sûr.
- ↪ Pour utiliser le capteur conformément à la norme EN 60947-5-3, il convient de raccorder une unité d'évaluation adaptée.
- ↪ Combiné à une unité d'évaluation adaptée, le capteur peut être intégré du point de vue de la technique de commande dans des systèmes de sécurité jusqu'à la cat. 4 / PL e selon EN ISO 13849-1 et SIL CL 3 selon CEI 62061.