

Folha de dados técnicos

Sensor com supressão de fundo

N.º do art.: 50148007

HT5B/4-M8.3



Conteúdo

- Dados técnicos
- Desenhos dimensionais
- Conexão elétrica
- Diagramas
- Operação e indicação
- Código do artigo
- Notas
- Outras informações
- Acessórios



Dados técnicos

Dados básicos

| | |
|----------------------------|--|
| Série | 5B |
| Princípio de funcionamento | Princípio de rastreamento com supressão de fundo |

Dados óticos

| | |
|-----------------------------------|--|
| Erro em preto e branco | < 15% até 200 mm |
| Alcance de operação | Alcance garantido |
| Alcance de operação, branco 90% | 0,002 ... 0,4 m |
| Alcance de operação, cinza 18% | 0,005 ... 0,3 m |
| Alcance de operação, preto 6% | 0,01 ... 0,2 m |
| Limite do alcance | 0,002 ... 0,4 m (alcance típico) |
| Faixa de ajuste | 20 ... 400 mm |
| Trajectoria do feixe | Focado |
| Fonte de luz | LED, Vermelho |
| Comprimento de onda | 645 nm |
| Forma do sinal transmitido | Pulsado |
| Grupo de LEDs | Grupo isento (conforme a norma EN 62471) |
| Tipo de geometria do ponto de luz | Redondo |
| Foco | Fixo |
| Distância do foco | 200 mm |

Dados elétricos

| | |
|----------------------|--|
| Proteção do circuito | Proteção contra curto-circuito Proteção contra troca de polos |
|----------------------|--|

Dados de desempenho

| | |
|-----------------------------|---|
| Tensão de alimentação U_B | 10 ... 30 V, CC, Incl. ondulação residual |
| Ondulação residual | 0 ... 15 %, de U_B |
| Corrente sem carga | 0 ... 15 mA |

Saídas

| | |
|--|---------|
| Número de saídas de chaveamento digitais | 1 Unid. |
|--|---------|

Saídas de chaveamento

| | |
|-------------------------------|---|
| Tipo | Saída de chaveamento digital |
| Tipo de tensão | CC |
| Corrente de chaveamento, máx. | 50 mA |
| Tensão de chaveamento | high: $\geq(U_B - 2,5V)$ low: $\leq 2,5 V$ |

Saída de chaveamento 1

| | |
|--------------------------|--|
| Elemento de chaveamento | Transistor, PNP |
| Princípio de chaveamento | Comutação por luz (chaveamento por sombra é alcançado invertendo a polaridade de U_B) |

Comportamento temporal

| | |
|---------------------------|----------|
| Frequência de chaveamento | 1.000 Hz |
| Tempo de resposta | 0,5 ms |
| Período de inicialização | 300 ms |

Conexão

| | |
|--------------------|---------|
| Número de conexões | 1 Unid. |
|--------------------|---------|

Conexão 1

| | |
|------------------|------------------------------------|
| Função | Alimentação de tensão Sinal OUT |
| Tipo de conexão | Conector redondo |
| Tamanho da rosca | M8 |
| Tipo | male |
| Material | Plástico |
| Número de polos | 3 polos |

Dados mecânicos

| | |
|--|---|
| Dimensões (L x A x C) | 11 mm x 32,4 mm x 20 mm |
| Material da carcaça | Plástico |
| Carcaça plástico | PC-ABS |
| Material da cobertura da parte ótica | Plástico / PMMA |
| Peso líquido | 20 g |
| Cor da carcaça | Preto Vermelho |
| Tipo de fixação | Através de suporte de fixação opcional Duas mangas roscadas M3 |
| Torque de aperto recomendado da fixação M3 | 0,9 N·m |
| Compatibilidade do material | ECOLAB |

Operação e indicação

| | |
|-------------------------------|-------------------------------|
| Tipo de indicação | LED |
| Número de LEDs | 2 Unid. |
| Elementos de comando | Potenciômetro multivolta |
| Função do elemento de comando | Ajuste do alcance de detecção |

Dados do ambiente

| | |
|-------------------------------------|---------------|
| Temperatura ambiente, operação | -40 ... 60 °C |
| Temperatura ambiente, armazenamento | -40 ... 70 °C |

Certificações

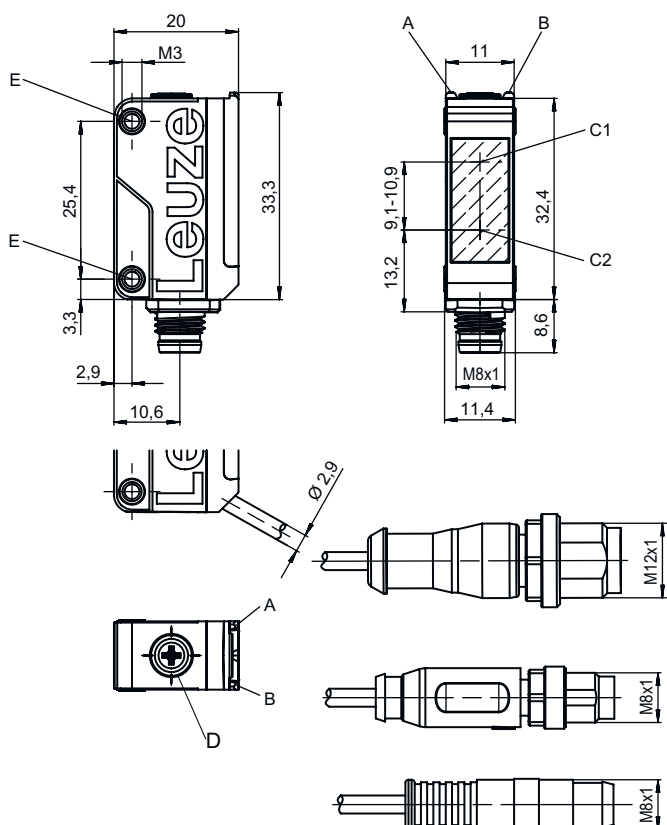
| | |
|---------------------------|--|
| Grau de proteção | IP 67 |
| Classe de proteção | III |
| Certificações | c UL US |
| Conjunto de normas válido | IEC 60947-5-2 |
| Patentes de E.U.A. | Patent Pending Publ.No. US-2024-0027191-A1 |

Dados técnicos

| | |
|---------------------------|----------|
| Número da pauta aduaneira | 85365019 |
| ECLASS 5.1.4 | 27270904 |
| ECLASS 8.0 | 27270904 |
| ECLASS 9.0 | 27270904 |
| ECLASS 10.0 | 27270904 |
| ECLASS 11.0 | 27270904 |
| ECLASS 12.0 | 27270903 |
| ECLASS 13.0 | 27270903 |
| ECLASS 14.0 | 27270903 |
| ECLASS 15.0 | 27270903 |
| ECLASS 16.0 | 27270903 |
| ETIM 5.0 | EC002719 |
| ETIM 6.0 | EC002719 |
| ETIM 7.0 | EC002719 |
| ETIM 8.0 | EC002719 |
| ETIM 9.0 | EC002719 |
| ETIM 10.0 | EC002719 |
| UNSPSC 26.08 | 39121528 |

Desenhos dimensionais

Todas as medidas em milímetros



- A LED verde
- B LED amarelo
- C1 Receptor
- C2 Transmissor
- D Ajuste do alcance de detecção
- E Manga roscada

Conexão elétrica

Conexão 1

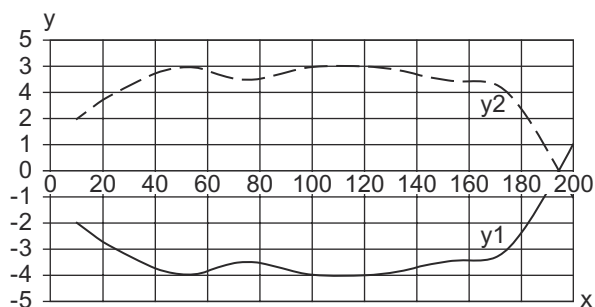
| | |
|------------------|-----------------------|
| Função | Alimentação de tensão |
| | Sinal OUT |
| Tipo de conexão | Conector redondo |
| Tamanho da rosca | M8 |
| Tipo | male |
| Material | Plástico |
| Número de polos | 3 polos |

| Pino | Ocupação de pinos |
|------|-------------------|
| 1 | V+ |
| 3 | GND |
| 4 | OUT 1 |

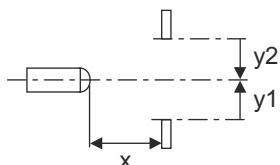


Diagramas

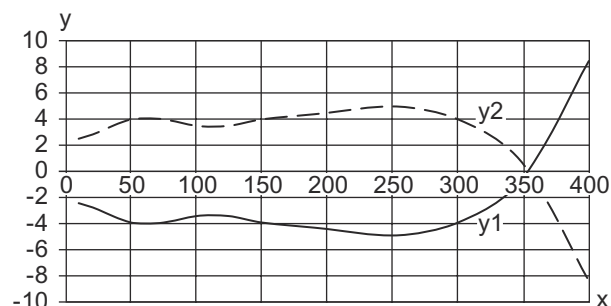
Comportamento de resposta típ. com 90% de reflectância (distância de focagem 200 mm)



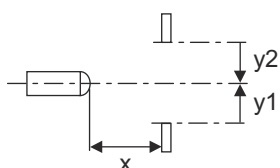
x Alcance de detecção [mm]
y Desvio [mm]



Comportamento de resposta típ. com 90% de reflectância (distância de focagem 400 mm)

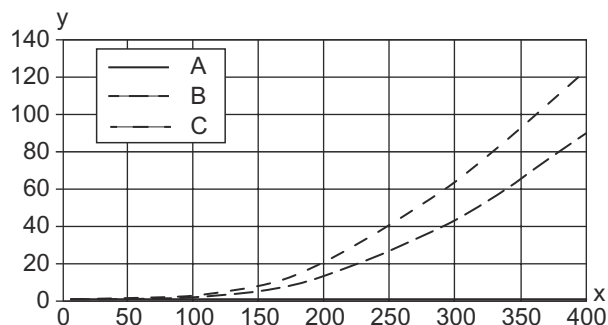


x Alcance de detecção [mm]
y Desvio [mm]



Diagramas

Comportamento em preto e branco típ.



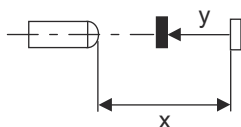
x Alcance de detecção [mm]

y Redução do alcance [mm]

A Branco 90%

B Cinza 18%

C Preto 6%



Operação e indicação

| LED | Indicador | Significado |
|-----|-----------------------|--------------------|
| 1 | Amarelo, luz contínua | Objeto detectado |
| 2 | Verde, luz contínua | Pronto para operar |

Código do artigo


Nome do artigo: AAA5B D-E.FF/GG.HH-JJ

| | |
|--------------|--|
| AAA5B | Tipo de funcionamento/construção LS5B: barreira de luz unidirecional, transmissor LE5B: barreira de luz unidirecional, receptor PRK5B: barreira de luz retrorreflexiva com filtro de polarização HT5B: sensor fotoelétrico difuso com supressão de fundo ET5B: sensor difuso fotoelétrico energético |
| D | Tipo de luz Excluído: luz vermelha I: luz infravermelha PP: LED tipo Power PinPoint® |
| E | Alcance de operação predefinido (opcional) Excluído: alcance conforme folha de dados xxxF: alcance de operação predefinido [mm] |
| FF | Equipamento 1: potenciômetro 270° D: detecção de objetos envolvidos em película M: detecção de materiais semitransparentes e filmes transparentes XL: ponto de luz extra longo Excluído em barreiras de luz retrorreflexivas (PRK): alcance não ajustável Excluído em ET / HT: alcance de operação ajustável por potenciômetro 8 voltas |
| GG | Saída de chaveamento / função 2: saída de transistor NPN, chaveamento por luz N: saída de transistor NPN, chaveamento por sombra 4: saída de transistor PNP, chaveamento por luz P: saída de transistor PNP, chaveamento por sombra 9: entrada de desativação (desativação com sinal high) X: pino não ocupado |

Código do artigo

| | |
|----|---|
| HH | Conexão elétrica Excluído: cabo, comprimento padrão 2000 mm, 3 fios M8: conector M8, 4 polos (conector) 200-M12: cabo, comprimento 200 mm com conector M12, 4 polos, axial (conector) 200-M8: cabo, comprimento 200 mm com conector M8, 4 polos, axial (conector) 200-M8.3: cabo, comprimento 200 mm com conector M8, 3 polos, axial (conector) 200-M8.1: cabo, comprimento 200 mm com snap-in, conector redondo M8, 4 polos (conector) M8.3: conector M8, 3 polos (conector) |
| JJ | Versão Y1: furos de fixação sem manga roscada |


Nota

| | |
|--|---|
|  | ↪ Uma lista com todos os tipos de dispositivo disponíveis encontra-se na página da Leuze na Internet, em www.leuze.com . |
|--|---|


Notas



Respeitar a utilização prevista!

| | |
|---|---|
|  | ↪ O produto não é um sensor de segurança e não atua para a proteção de pessoas. ↪ O produto só deve ser colocado em operação por pessoas capacitadas. ↪ Aplique o produto apenas de acordo com a sua utilização prevista. |
|---|---|

Em caso de aplicações UL:



| | |
|--|---|
|  | ↪ Somente para o emprego em circuitos de corrente de «Classe 2» ↪ These proximity switches shall be used with UL Listed Cable assemblies rated 30V, 0.5A min, in the field installation, or equivalent (categories: CYJV/ CYJV7 or PVVA/PVVA7) |
|--|---|

Outras informações



- Limite típico do alcance/faixa de ajuste: alcance/faixa de ajuste máx. atingíveis para objetos claros (branco 90%)
- Alcance de operação: alcance recomendado para objetos com diferente reflectância
- Fonte de luz: vida útil média de 100.000h com temperatura ambiente de 25 °C
- Tempo de resposta: para tempos curtos de decaimento é recomendada uma carga resistiva de aprox. 5 kOhm

Acessórios



Tecnologia de conexão - Cabos de conexão

| | N.º do art. | Designação | Artigo | Descrição |
|---|-------------|-------------------|-----------------|--|
|  | 50130832 | KD U-M8-3A-V1-050 | Cabo de conexão | Aplicação: Resistente a produtos químicos Conexão 1: Conector redondo, M8, Axial, female, 3 polos Conector redondo, LED: Não Conexão 2: Extremidade aberta Blindado: Não Comprimento do cabo: 5.000 mm Material da bainha: PVC |
|  | 50130862 | KD U-M8-3W-V1-050 | Cabo de conexão | Aplicação: Resistente a produtos químicos Conexão 1: Conector redondo, M8, Angular, female, 3 polos Conector redondo, LED: Não Conexão 2: Extremidade aberta Blindado: Não Comprimento do cabo: 5.000 mm Material da bainha: PVC |

Tecnologia de fixação - Suportes de fixação

| | N.º do art. | Designação | Artigo | Descrição |
|--|-------------|---------------|--------------------------|--|
|  | 50118542 | BT 200M.5 | Cantoneira de fixação | Versão do suporte de fixação: Ângulo em forma de L Fixação, lado da instalação: Fixação de passagem Fixação, lado do dispositivo: Parafusável, Adequado para parafusos M3 Tipo de suporte de fixação: Ajustável Material: Aço inox |
|  | 50124651 | BT 205M-10SET | Conj. de peça de fixação | Inclui: 10x Versão do suporte de fixação: Ângulo em forma de L Fixação, lado da instalação: Fixação de passagem Fixação, lado do dispositivo: Parafusável Tipo de suporte de fixação: Rígido Material: Metal |

Tecnologia de fixação - Sistemas de montagem com barras redondas

| | N.º do art. | Designação | Artigo | Descrição |
|---|-------------|--------------|---------------------|---|
|  | 50117829 | BTP 200M-D12 | Sistema de montagem | Versão do suporte de fixação: Cobertura de proteção Fixação, lado da instalação: Para barra redonda 12 mm Fixação, lado do dispositivo: Parafusável Tipo de suporte de fixação: Apertável com terminal, Ajustável, Girável em 360° Material: Metal |
|  | 50117255 | BTU 200M-D12 | Sistema de montagem | Inclui: 2x parafuso M3 x 16, 2x arruela plana, 2x parafuso M3 x 20 Versão do suporte de fixação: Sistema de montagem Fixação, lado da instalação: Para barra redonda 12 mm, Fixação de aperto por chapa Fixação, lado do dispositivo: Parafusável, Adequado para parafusos M3 Tipo de suporte de fixação: Apertável com terminal, Ajustável, Girável em 360° Material: Metal |

Acessórios

Nota



Uma lista com todos os artigos de acessórios disponíveis encontra-se na página da Leuze na internet, na guia Download da página de detalhes do artigo.