

## Scheda tecnica dati

### Fotocellula a tasteggio con soppressione dello sfondo

Cod. art.: 50147097

HT36I/2X-200-M12



#### Contenuto

- Dati tecnici
- Disegni quotati
- Collegamento elettrico
- Diagrammi
- Comando e visualizzazione
- Codice articoli
- Avvisi
- Ulteriori informazioni
- Accessori



## Dati tecnici

### Dati di base

|                            |  |
|----------------------------|--|
| Serie                      | 36   |
| Principio di funzionamento | Principio di tasteggio con soppressione dello sfondo |

### Dati ottici

|                                      |                                  |
|--------------------------------------|----------------------------------|
| Errore bianco-nero                   | < 10% fino a 800 mm              |
| Portata di esercizio                 | Portata assicurata               |
| Portata di esercizio, bianco 90%     | 0,01 ... 2,5 m                   |
| Portata di esercizio, grigio 18%     | 0,05 ... 1,5 m                   |
| Portata di esercizio, nero 6%        | 0,08 ... 1,1 m                   |
| Portata limite                       | 0,01 ... 2,5 m (portata tipica)  |
| Campo di regolazione                 | 150 ... 2.500 mm                 |
| Percorso del raggio                  | Focalizzato                      |
| Sorgente luminosa                    | LED, Infrarosso                  |
| Lunghezza d'onda                     | 860 nm                           |
| Forma del segnale di emissione       | Pulsante                         |
| Gruppo di LED                        | Gruppo esente (secondo EN 62471) |
| Tipo di geometria del punto luminoso | Rettangolare                     |
| Fuoco                                | Fisso                            |

### Dati elettrici

|                        |  |
|------------------------|--|
| Circuito di protezione | Protezione contro i cortocircuiti          |
|                        | Protezione contro i transienti rapidi      |
|                        | Protezione contro l'inversione di polarità |

### Dati di potenza

|                                 |                                     |
|---------------------------------|-------------------------------------|
| Tensione di alimentazione $U_B$ | 10 ... 30 V, CC, Con ripple residuo |
| Ripple residuo                  | 0 ... 15 %, di $U_B$                |
| Corrente a vuoto                | 0 ... 30 mA                         |

### Uscite

|  |            |
|--|------------|
| Numero uscite di commutazione digitali | 1 pezzo(i) |
|--|------------|

### Uscite di commutazione

|                                |   |
|--------------------------------|---|
| Tipo                           | Uscita di commutazione digitale         |
| Tipo di tensione               | CC                                      |
| Corrente di commutazione, max. | 100 mA                                  |
| Tensione di commutazione       | high: $\geq(U_B-2V)$<br>low: $\leq 2 V$ |

### Uscita di commutazione 1

|                           |                       |
|---------------------------|-----------------------|
| Assegnazione              | Collegamento 1, pin 4 |
| Elemento di commutazione  | Transistor, NPN       |
| Principio di commutazione | Commutante con luce   |

### Comportamento temporale

|                           |        |
|---------------------------|--------|
| Frequenza di commutazione | 250 Hz |
| Tempo di risposta         | 2 ms   |
| Tempo di inizializzazione | 300 ms |

### Collegamento

|                        |            |
|------------------------|------------|
| Numero di collegamenti | 1 pezzo(i) |
|------------------------|------------|

### Collegamento 1

|                             |                               |
|-----------------------------|-------------------------------|
| Funzione                    | Alimentazione di tensione     |
|                             | Segnale OUT                   |
| Tipo di collegamento        | Cavo con connettore circolare |
| Lunghezza cavo              | 200 mm                        |
| Materiale della guaina      | PUR                           |
| Colore del cavo             | Nero                          |
| Numero di conduttori        | 4 conduttori                  |
| Sezione del conduttore      | 0,2 mm <sup>2</sup>           |
| Grandezza della filettatura | M12                           |
| Tipo                        | male                          |
| Materiale                   | Plastica                      |
| Numero di poli              | 4 poli                        |
| Codifica                    | Codifica A                    |

### Dati meccanici

|  |  |
|--|--|
| Dimensioni (P x H x L)                       | 20,5 mm x 76,3 mm x 44 mm                                      |
| Materiale dell'alloggiamento                 | Plastica   |
| Alloggiamento in plastica                    | PC-PBT   |
| Materiale della copertura della lente        | Plastica / PMMA  |
| Peso netto                                   | 65 g   |
| Colore dell'alloggiamento                    | Nero   |
| Tipo di fissaggio                            | Fissaggio passante<br>Mediante elemento di fissaggio opzionale |
| Coppia di serraggio consigliata Fissaggio M3 | 0,9 N·m  |
| Coppia di serraggio consigliata Fissaggio M4 | 1,4 N·m  |

### Comando e visualizzazione

|                                     |   |
|-------------------------------------|---|
| Tipo di visualizzazione             | LED                                     |
| Numero di LED                       | 2 pezzo(i)                              |
| Elementi di controllo               | Potenzimetro multigiro                  |
| Funzione dell'elemento di controllo | Regolazione della portata del tasteggio |

### Dati ambientali

|                                     |               |
|-------------------------------------|---------------|
| Temperatura ambiente, funzionamento | -40 ... 60 °C |
| Temperatura ambiente, stoccaggio    | -40 ... 70 °C |

### Certificazioni

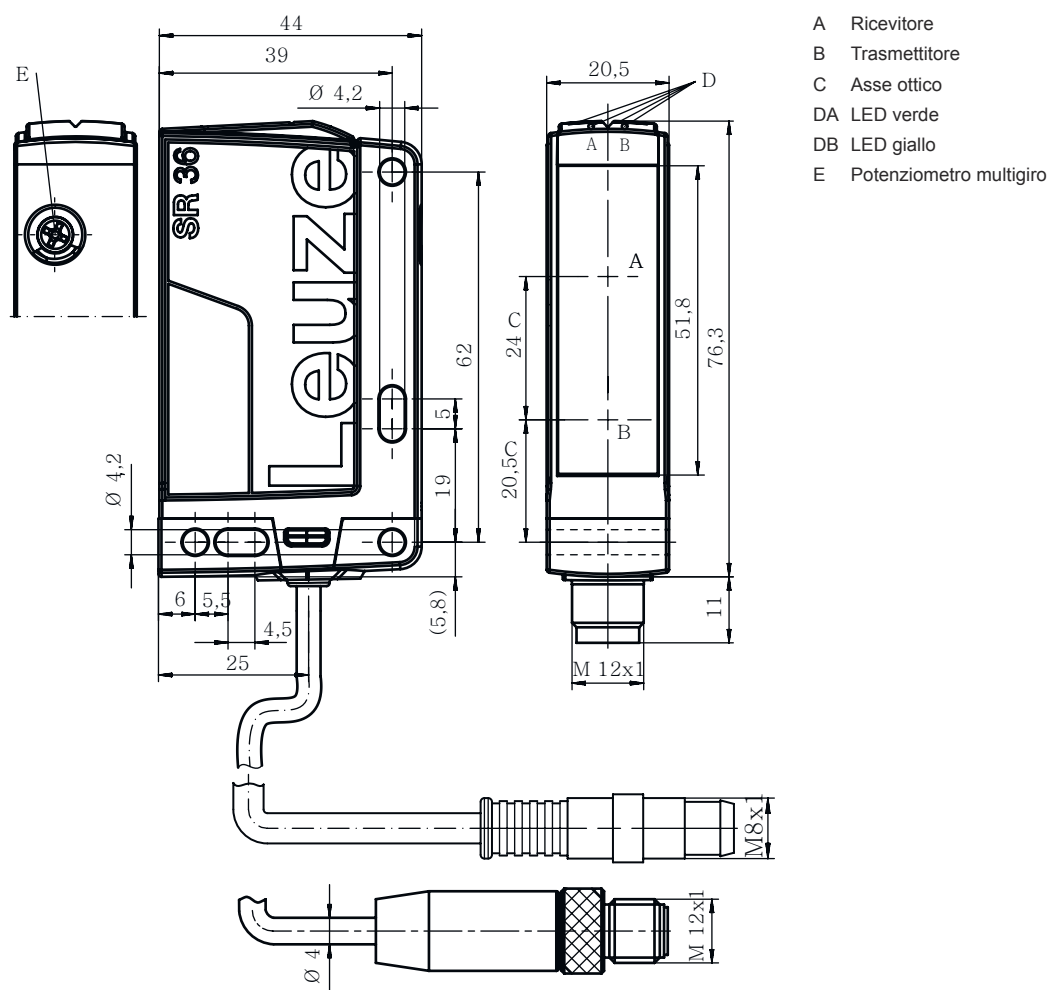
|                      |               |
|----------------------|---------------|
| Grado di protezione  | IP 67         |
| Classe di protezione | III           |
| Omologazioni         | c UL US       |
| Norme di riferimento | IEC 60947-5-2 |

## Dati tecnici

|                          |          |
|--------------------------|----------|
| Voce tariffaria doganale | 85365019 |
| ECLASS 5.1.4             | 27270904 |
| ECLASS 8.0               | 27270904 |
| ECLASS 9.0               | 27270904 |
| ECLASS 10.0              | 27270904 |
| ECLASS 11.0              | 27270904 |
| ECLASS 12.0              | 27270903 |
| ECLASS 13.0              | 27270903 |
| ECLASS 14.0              | 27270903 |
| ECLASS 15.0              | 27270903 |
| ECLASS 16.0              | 27270903 |
| ETIM 5.0                 | EC002719 |
| ETIM 6.0                 | EC002719 |
| ETIM 7.0                 | EC002719 |
| ETIM 8.0                 | EC002719 |
| ETIM 9.0                 | EC002719 |
| ETIM 10.0                | EC002719 |
| UNSPSC 26.08             | 39121528 |

## Disegni quotati

Tutte le dimensioni in millimetri



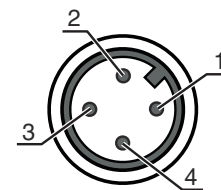
## Collegamento elettrico

### Collegamento 1

|                             |  |
|-----------------------------|--|
| Funzione                    | Alimentazione di tensione<br>Segnale OUT |
| Tipo di collegamento        | Cavo con connettore circolare            |
| Lunghezza cavo              | 200 mm                                   |
| Materiale della guaina      | PUR                                      |
| Colore del cavo             | Nero                                     |
| Numero di conduttori        | 4 conduttori                             |
| Sezione del conduttore      | 0,2 mm <sup>2</sup>                      |
| Grandezza della filettatura | M12                                      |
| Tipo                        | male                                     |
| Materiale                   | Plastica                                 |
| Numero di poli              | 4 poli                                   |
| Codifica                    | Codifica A                               |

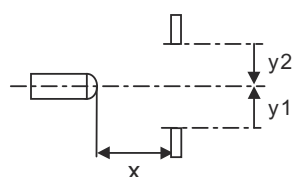
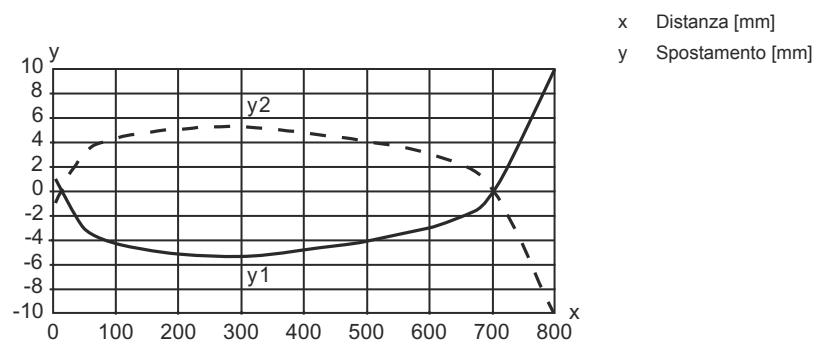
## Collegamento elettrico

| Pin | Assegnazione dei pin |
|-----|----------------------|
| 1   | V+                   |
| 2   | n.c.                 |
| 3   | GND                  |
| 4   | OUT 1                |

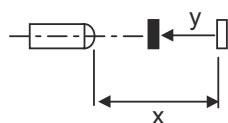
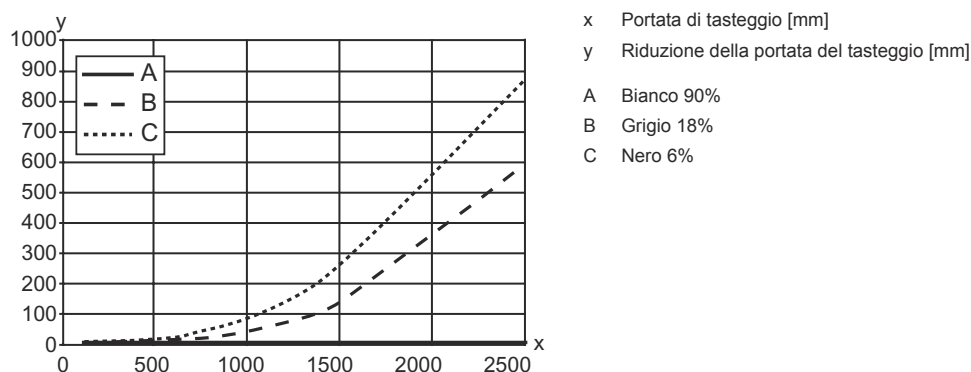


## Diagrammi

Comportamento di risposta tip. (distanza di regolazione 800 mm)



Comp. tipico bianco/nero



## Comando e visualizzazione


| LED | Display                     | Significato |
|-----|-----------------------------|-------------|
| 1   | Verde, costantemente acceso | Stato ready |
| 2   | Giallo, luce permanente     | Riflessione |

## Codice articoli

Denominazione articolo: AAA36 D.E/FG-K

|       |   |
|-------|---|
| AAA36 | <b>Principio di funzionamento / forma</b><br>HT36: fotocellula a tasteggio con soppressione dello sfondo<br>LS36: Trasmettitore fotocellula a sbarramento<br>LE36: Ricevitore fotocellula a sbarramento<br>PRK36: fotocellula a riflessione con filtro di polarizzazione  |
| D     | <b>Tipo di luce</b><br>N/A: luce rossa<br>I: Luce infrarossa  |
| E     | <b>Equipaggiamento</b><br>N/A: standard<br>1: potenziometro a 270°<br>D: materiali depolarizzanti   |
| FG    | <b>Uscita di commutazione / funzione</b><br>2: uscita a transistor NPN, commutante con luce<br>N: uscita a transistor NPN, commutante senza luce<br>4: uscita a transistor PNP, commutante con luce<br>P: uscita a transistor PNP, commutante senza luce<br>X: pin non occupato   |
| K     | <b>Collegamento elettrico</b><br>N/A: cavo, lunghezza standard 2000 mm, 3 conduttori<br>200-M8: cavo, lunghezza 200 mm con connettore circolare M8, 4 poli, assiale (spina)<br>200-M12: cavo, lunghezza 200 mm con connettore circolare M12, 4 poli, assiale (spina)<br>M12: connettore circolare M12 a 4 poli (connettore a spina) |


### Avviso

|  |   |
|--|---|
|  | <p>È possibile trovare una lista con tutti i tipi di apparecchi disponibili sul sito di Leuze all'indirizzo <a href="http://www.leuze.com">www.leuze.com</a>.</p> |
|--|---|


## Avvisi



### Rispettare l'uso previsto!

|  |  |
|--|--|
|  | <ul style="list-style-type: none"> <li>Questo prodotto non è un sensore di sicurezza e non serve alla protezione di persone.</li> <li>Il prodotto deve essere messo in servizio solo da personale qualificato.</li> <li>Utilizzare il prodotto solo conformemente all'uso previsto.</li> </ul> |
|--|--|

### Per applicazioni UL:


|  |   |
|--|---|
|  | <ul style="list-style-type: none"> <li>Per applicazioni UL l'utilizzo è consentito solo in circuiti di Class-2 secondo NEC (National Electric Code).</li> <li>These proximity switches shall be used with UL Listed Cable assemblies rated 30V, 0.5A min, in the field installation, or equivalent (categories: CYJV/ CYJV7 or PVVA/PVVA7)</li> </ul> |
|--|---|

## Ulteriori informazioni

- Sorgente luminosa: durata utile media di 100.000h con temperatura ambiente di 25°C
- Tempo di risposta: per ottenere brevi tempi di disseccazione si consiglia un carico ohmico di circa 5 kOhm

## Accessori

### Sistemi di connessione - Cavi di collegamento

|   | <b>Cod. art.</b> | <b>Designazione</b> | <b>Articolo</b>      | <b>Descrizione</b>   |
|---|------------------|---------------------|----------------------|--|
|  | 50130652         | KD U-M12-4A-V1-050  | Cavo di collegamento | Applicazione: Resistenza alle sostanze chimiche<br>Collegamento 1: Connettore circolare, M12, Assiale, female, Codifica A, 4 poli<br>Connettore circolare, LED: No<br>Collegamento 2: A cablare<br>Schermato: No<br>Lunghezza cavo: 5.000 mm<br>Materiale della guaina: PVC  |
|  | 50130690         | KD U-M12-4W-V1-050  | Cavo di collegamento | Applicazione: Resistenza alle sostanze chimiche<br>Collegamento 1: Connettore circolare, M12, Angolare, female, Codifica A, 4 poli<br>Connettore circolare, LED: No<br>Collegamento 2: A cablare<br>Schermato: No<br>Lunghezza cavo: 5.000 mm<br>Materiale della guaina: PVC |

#### Avviso



È possibile trovare una lista con tutti gli accessori disponibili sul sito di Leuze nel registro Download della pagina di dettaglio del prodotto.