

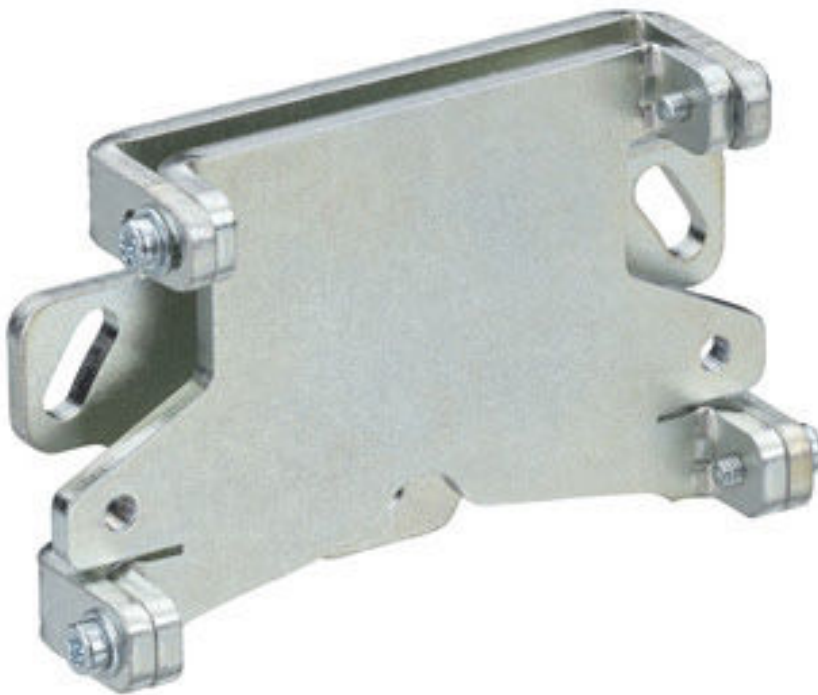
## Scheda tecnica dati Sistema di montaggio

Cod. art.: 50153212

BTU 510M-Set

### Contenuto

- Kit costituito da
- Dati tecnici
- Disegni quotati
- Avvisi



La figura può variare

## Kit costituito da

	Numero	Cod. art.	Designazione	Articolo	Descrizione
	1	50152259	BTP 500M	Staffa di protezione	Idoneo per: Laser scanner di sicurezza RSL 200 Tipo di fissaggio, lato dispositivo: Avvitabile Materiale: Acciaio
	1	50152261	BTU 500M	Sistema di montaggio	Idoneo per: Laser scanner di sicurezza RSL 200 Modello: Sistema di montaggio, possibilità di regolazione su 2 assi Tipo di fissaggio, lato impianto: Fissaggio passante Tipo di fissaggio, lato dispositivo: Avvitabile Campo di oscillazione: -5 ... 5 ° Materiale: Acciaio

## Dati tecnici

### Dati di base

Idoneo per	Laser scanner ROD 300, ROD 500
------------	--------------------------------

### Dati meccanici

Dimensioni (P x H x L)	90 mm x 66 mm x 29 mm
Peso netto	510 g
Colore dell'alloggiamento	Argento
Modello di elemento di fissaggio	Sistema di montaggio, possibilità di regolazione su 2 assi
Tipo di fissaggio, lato impianto	Fissaggio passante
Tipo di fissaggio, lato dispositivo	Avvitabile
Campo di oscillazione	-5 ... 5 °
Materiale dell'elemento di fissaggio	Acciaio, zincato

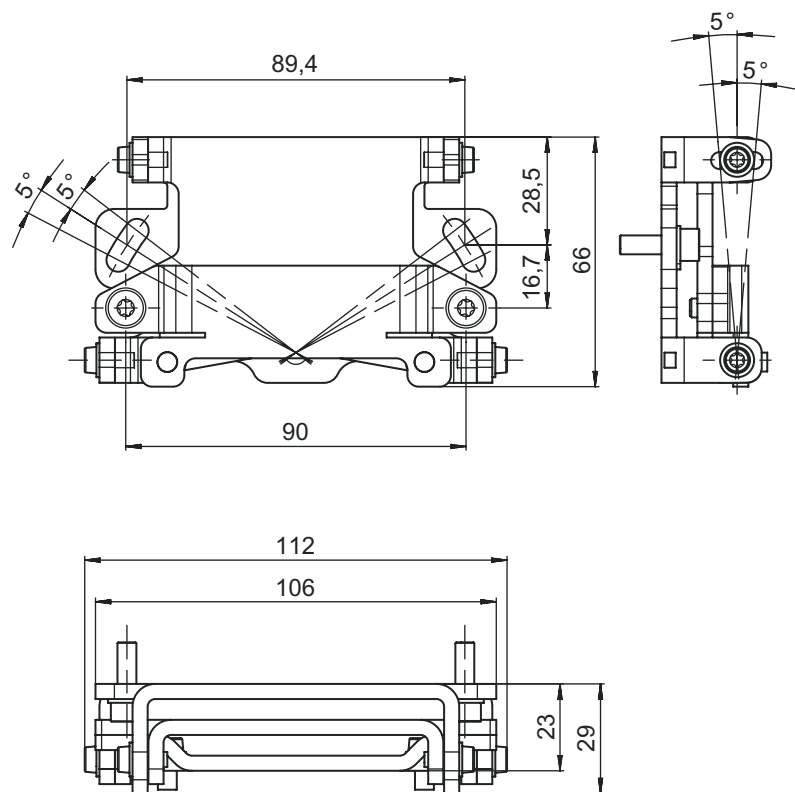
### Classificazione

Voce tariffaria doganale	83024900
ECLASS 5.1.4	27279202
ECLASS 8.0	27279202
ECLASS 9.0	27273701
ECLASS 10.0	27273701
ECLASS 11.0	27273701
ECLASS 12.0	27273701
ECLASS 13.0	27273701
ECLASS 14.0	27273701
ECLASS 15.0	27273701
ECLASS 16.0	27273701
ETIM 5.0	EC002498
ETIM 6.0	EC003015
ETIM 7.0	EC003015
ETIM 8.0	EC003015
ETIM 9.0	EC003015
ETIM 10.0	EC003015

## Disegni quotati

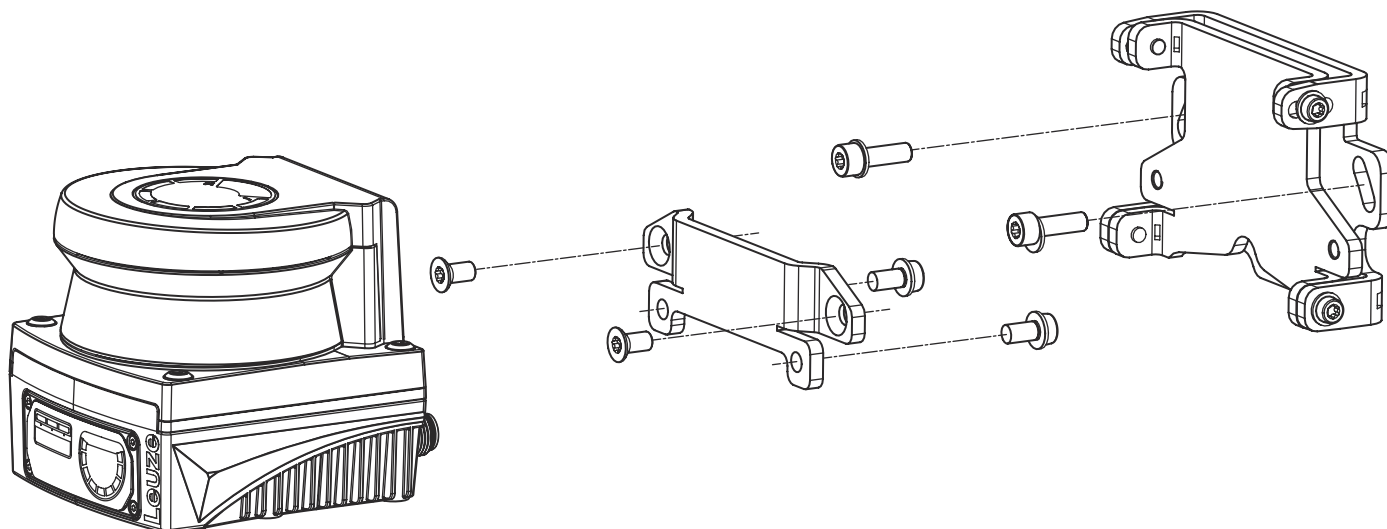
Tutte le dimensioni in millimetri

### Sistema di montaggio BTU 510M



## Disegni quotati

### Montaggio con staffa a parete e adattatore di montaggio



- Montare il supporto a parete sul lato dell'impianto. A tale scopo sono incluse due viti a testa cilindrica M5x16 con rondelle.
- Montare il sensore di sicurezza sull'adattatore di fissaggio BT 510M utilizzando le viti a testa svasata M5x10 in dotazione (coppia di serraggio = 2,3 Nm).
- Montare il sensore di sicurezza (con l'adattatore di fissaggio) sul sistema di montaggio BTU 510M. Fissare la vite a testa svasata con 4,5 Nm.
- Allineare il sensore di sicurezza sul sistema di montaggio BTU 510M in verticale e in orizzontale:
  - attraverso i fori oblunghi nella sezione della parete con le viti a testa cilindrica M5 e le viti a testa cilindrica M5.
  - l'inclinazione attraverso i fori scanalati delle viti M4 della testata cilindri.

## Avvisi

### AVVISO



Lo scanner può anche essere montato direttamente sul sistema di montaggio senza l'adattatore di fissaggio BT 510M. Va tenuto presente che il campo di scansione è limitato a -135° ... +135°.