

Hoja técnica

Sensor con supresión de fondo

Código: 50138062

HT110L1.3/L6T-M12



La figura puede variar

Contenido

- Datos técnicos
- Dibujos acotados
- Conexión eléctrica
- Diagramas
- Operación e Indicación
- Código de producto
- Notas
- Para más información
- Accesorios



CDRH



Datos técnicos

Datos básicos

Serie	110
Principio de funcionamiento	Autorreflexiva con supresión de fondo
Aplicación	Ajuste fino en las ubicaciones Detección de desplazamientos transversales en almacén de palets Protección de zonas de peligro

Versión especial

Versión especial	2 salidas independientes
------------------	--------------------------

Datos ópticos

Error blanco/negro	Desviación blanco-negro 6%/90% y desviación gris-blanco 18%/90%: ± 40 mm
Alcance efectivo	Alcance asegurado
Alcance efectivo, blanco 90%	0 ... 5 m
Alcance efectivo, negro 6%	0,05 ... 3 m
Límite de alcance	0 ... 5 m (alcance típico)
Rango de ajuste	60 ... 5.000 mm
Trayectoria del haz	Colimado
Fuente de luz	Láser, Rojo
Longitud de onda	655 nm
Láser de clase	1, IEC/EN 60825-1:2007
Potencia de láser máx.	0,391 W
Forma de señal de emisión	Pulsado
Duración de impulso	0,006 µs
Tamaño del punto de luz [con distancia de sensor]	4 mm x 5 mm [3.000 mm]
Tipo de geometría de punto de luz	Ovalada

Datos eléctricos

Circuito de protección	Protección contra cortocircuito Protección contra polarización inversa
------------------------	---

Datos de potencia

Tensión de alimentación U _B	18 ... 30 V, CC
Ondulación residual	15 %, De U _B
Corriente en vacío	60 mA
Histéresis de conmutación	20 mm

Entradas

Número de entradas Teach	1 Unidad(es)
--------------------------	--------------

Entradas Teach

Tipo	Entrada de Teach
Tipo de tensión	CC
Tensión de conmutación	high: +U _B

Entrada de Teach 1

Asignación	Conexión 1, pin 5
Estado de conmutación active	High

Salidas

Número de salidas digitales	2 Unidad(es)
-----------------------------	--------------

Salidas

Tipo	Salida digital
Tipo de tensión	CC
Corriente de conmutación, máx.	100 mA
Tensión de conmutación	high: ≥(U _B -2V)

Salida 1

Asignación	Conexión 1, pin 4
Elemento de conmutación	Transistor, Push-pull
Principio de conmutación	IO-Link / de conmutación claridad (PNP) / de conmutación oscuridad (NPN)

Salida 2

Asignación	Conexión 1, pin 2
Elemento de conmutación	Transistor, Push-pull
Principio de conmutación	De conmutación claridad (PNP)/de conmutación oscuridad (NPN)

Respuesta temporal

Frecuencia de conmutación	500 Hz
Tiempo de respuesta	1 ms
Tiempo de inicialización	5.000 ms

Interfaz

Tipo	IO-Link
IO-Link	
COM-Mode	COM2
Profile	Common Profile
Min. cycle time	COM2 = 2,3 ms
Tipo de trama	2.2
Tipo de puerto	A
Especificación	V1.1
Device ID	0x00087E
SIO-Mode support	Si
Datos de proceso IN	2 bytes
Datos de proceso OUT	2 bytes
Datos de proceso, longitud	16 bit
Dual Channel	No

Conexión

Número de conexiones	1 Unidad(es)
----------------------	--------------

Conexión 1

Función	Alimentación de tensión Señal IN Señal OUT
Tipo de conexión	Conector redondo, Giratorio en 90°
Tamaño de rosca	M12
Tipo	Conector macho
Material	Plástico
Número de polos	5 polos
Codificación	Codificación A

Datos mecánicos

Dimensiones (An x Al x L)	23 mm x 50 mm x 50 mm
Material de carcasa	Plástico
Carcasa de plástico	ABS
Material, cubierta de óptica	Plástico / PMMA
Peso neto	42 g
Color de carcasa	Rojo
Tipo de fijación	Fijación pasante Mediante pieza de fijación opcional

Datos técnicos

Tipo de indicación	LED
Número de LED	2 Unidad(es)
Elementos de uso	Software para PC
	Teclas de control
Función del elemento de uso	Ajuste de alcance de detección

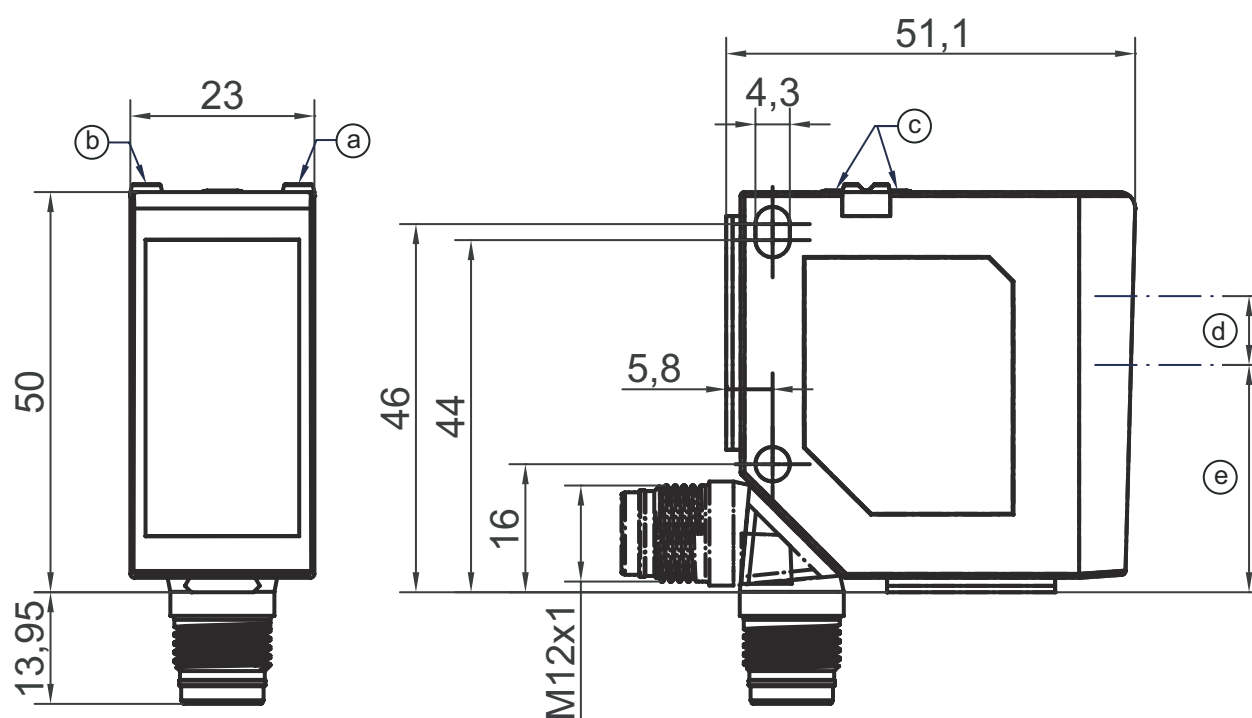
Temperatura ambiente en servicio	-40 ... 60 °C, UL: máx. + 45 °C
Temperatura ambiente en almacén	-40 ... 80 °C

Índice de protección	IP 67
	IP 69K
Clase de seguridad	II
Certificaciones	c UL US
Sistema de normas vigentes	IEC/EN 60947-5-2

Número de arancel	90318080
ECLASS 5.1.4	27270904
ECLASS 8.0	27270904
ECLASS 9.0	27270904
ECLASS 10.0	27270904
ECLASS 11.0	27270904
ECLASS 12.0	27270903
ECLASS 13.0	27270903
ECLASS 14.0	27270903
ECLASS 15.0	27270903
ETIM 5.0	EC002719
ETIM 6.0	EC002719
ETIM 7.0	EC002719
ETIM 8.0	EC002719
ETIM 9.0	EC002719
ETIM 10.0	EC002719

Dibujos acotados

Todas las medidas en milímetros



- | | | | |
|---|-------------------|---|----------|
| a | LED amarillo | d | Emisor |
| b | LED verde | e | Receptor |
| c | Teclas de control | | |

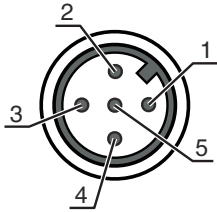
Conexión eléctrica

Conexión 1

Función	Alimentación de tensión
	Señal IN
	Señal OUT
Tipo de conexión	Conector redondo
Tamaño de rosca	M12
Tipo	Conector macho
Material	Plástico
Número de polos	5 polos
Codificación	Codificación A

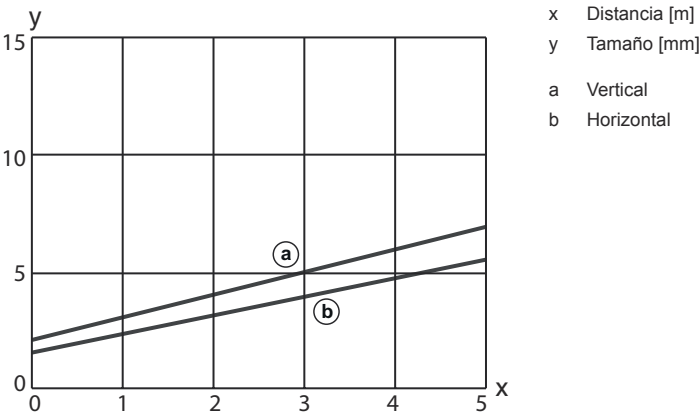
Pin Asignación de pines

1	V+
2	OUT 2
3	GND
4	IO-Link / OUT 1
5	Teach-In



Diagramas

Tamaño punto de luz



Operación e Indicación

LED	Display	Significado
1	Amarillo, luz continua	Salida/estado de conmutación
2	Verde, luz continua	Tensión de trabajo presente
	Amarillo, luz continua	Salida/estado de conmutación

Código de producto

Denominación del artículo: XXX110YY.Z/ABC-DDD

XXX110	Principio de funcionamiento ODS110: Sensor de distancia óptico HT110: fotocélulas autorreflexivas con supresión de fondo
YY	Fuente de luz L1: láser de clase 1
Z	Equipamiento 3: Teclas de control para la parametrización

Código de producto

A	Salida / función OUT 1/IN: pin 4 o conductor negro L: interfaz IO-Link (modo SIO: PNP de con. claridad, NPN de con. oscuridad)
B	Salida / función OUT 2/IN: pin 2 o conductor blanco 6: salida push-pull (contrafase), PNP de con. claridad, NPN de con. oscuridad C: Salida de corriente T: Teach-In V: Salida de tensión
C	Salida / función OUT 3/IN: Pin 5 X: pin no asignado T: Teach-In
DDD	Conexión eléctrica M12: conector M12

Nota



Encontrará una lista con todos los tipos de equipo disponibles en el sitio web de Leuze: www.leuze.com.

Notas



¡Atención al uso conforme!



- El producto no es un sensor de seguridad y no es apto para la protección de personas.
- El producto solo lo pueden poner en marcha personas capacitadas.
- Emplee el producto para el uso conforme definido.



¡ATENCIÓN! RADIACIÓN LÁSER – PRODUCTO LÁSER DE CLASE 1



- Observe las vigentes medidas de seguridad de láser locales.



¡ADVERTENCIA! RADIACIÓN LÁSER – PRODUCTO LÁSER DE CLASE 1



- El equipo cumple los requisitos conforme a la IEC 60825-1:2007 (EN 60825-1:2007) para un producto de **láser de clase 1** y las disposiciones conforme a la U.S. 21 CFR 1040.10 con las divergencias correspondientes a la Laser Notice No. 50 del 24/06/2007.
- Observe las vigentes medidas de seguridad de láser locales.
 - No están permitidas las intervenciones ni las modificaciones en el equipo.
El equipo no contiene ninguna pieza que el usuario deba ajustar o mantener.
Una reparación solo debe ser llevada a cabo por Leuze electronic GmbH + Co. KG.

Parametrización vía IO-Link (vea las instrucciones de uso)



- Teach de objeto, teach de valor medio para salida 1 y 2, teach dinámico

Notas

Parametrización vía Teach externo




🔗 Vea las instrucciones de uso

Para más información



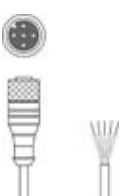
- Temperatura ambiente, en servicio: UL: máx. +45°
- Tiempo de caldeo: mín. 20 min con +24 V CC y una temperatura ambiente de 20 °C

Accesorios

Sistema de conexión - Unidad de conexión

	Código	Denominación	Artículo	Descripción
	50144900	MD 798i-11-82/L5-2222	Maestro IO-Link	Consumo de corriente, máx.: 11.000 mA Interfaz: IO-Link, Detección de protocolo automática, EtherNet IP, Modbus TCP, PROFINET Conexiones: 12 Unidad(es) Conexiones de sensores: 8 Unidad(es) Índice de protección: IP 67, IP 65, IP 69K


Sistema de conexión - Cables de conexión

	Código	Denominación	Artículo	Descripción
	50133855	KD S-M12-5A-V1-020	Cable de conexión	Aplicación: Resistente a sustancias químicas Conexión 1: Conector redondo, M12, Axial, Conector hembra, Codificación A, 5 polos Conector redondo, LED: No Conexión 2: Final abierto Apantallado: Sí Longitud de cable: 2.000 mm Material de cubierta: PVC
	50133856	KD S-M12-5A-V1-050	Cable de conexión	Aplicación: Resistente a sustancias químicas Conexión 1: Conector redondo, M12, Axial, Conector hembra, Codificación A, 5 polos Conector redondo, LED: No Conexión 2: Final abierto Apantallado: Sí Longitud de cable: 5.000 mm Material de cubierta: PVC
	50132077	KD U-M12-5A-V1-020	Cable de conexión	Aplicación: Resistente a sustancias químicas Conexión 1: Conector redondo, M12, Axial, Conector hembra, Codificación A, 5 polos Conector redondo, LED: No Conexión 2: Final abierto Apantallado: No Longitud de cable: 2.000 mm Material de cubierta: PVC

Accesorios

	Código	Denominación	Artículo	Descripción
	50132079	KD U-M12-5A-V1-050	Cable de conexión	<p>Aplicación: Resistente a sustancias químicas</p> <p>Conexión 1: Conector redondo, M12, Axial, Conector hembra, Codificación A, 5 polos</p> <p>Conector redondo, LED: No</p> <p>Conexión 2: Final abierto</p> <p>Apantallado: No</p> <p>Longitud de cable: 5.000 mm</p> <p>Material de cubierta: PVC</p>

Sistema de fijación - Fijaciones con varilla

	Código	Denominación	Artículo	Descripción
	50117252	BTU 300M-D12	Sistema de montaje	<p>Incluye: 2 tornillos M4 x 25, 2 tornillos M4 x 20, 4 arandelas</p> <p>Versión de la pieza de fijación: Sistema de montaje</p> <p>Fijación, lado de la instalación: Para varilla 12 mm, Sujeción de apriete en chapa</p> <p>Fijación, del lado del equipo: Enroscable, Adecuado para tornillos M4</p> <p>Tipo de pieza de fijación: Puede unirse por apriete, Ajustable, Giratorio en 360°</p> <p>Material: Metal</p>

Nota



🔗 Encontrará una lista con todos los accesorios disponibles en el sitio web de Leuze, en la pestaña de Descargas de la página detallada del artículo.