

Karta danych technicznych

Czujnik z tłumieniem tła

Nr art.: 50127430

HT49C.UC/TS



Ilustracja może się różnić od stanu rzeczywistego

Treść

- Dane techniczne
- Rysunki wymiarowe
- Przyłącze elektryczne
- Schemat elektryczny
- Wykresy
- Obsługa i wskazanie
- Kod artykułu
- Wskazówki
- Dalsze informacje
- Akcesoria



Dane techniczne

Dane podstawowe

Seria	49C
Zasada działania	Zasada wykrywania z tłumieniem tła

Dane optyczne

błąd czerni/bieli	< 10% do 1200 mm
Zasięg roboczy	gwarantowany zasięg
Zasięg roboczy, biały 90%	0,005 ... 3 m
Zasięg roboczy, szary 18%	0,02 ... 2 m
Zasięg roboczy, czarny 6%	0,05 ... 1,5 m
Granica zakresu pracy, biały 90%	0,005 ... 3 m
Granica zakresu pracy	typowy zasięg
Zakres regulacji	120 ... 3.000 mm
Źródło światła	LED, czerwony
Długość fal świetlnych	630 nm
Forma sygnału wysyłanego	impulsowy
Grupa LED	Wolna grupa (według EN 62471)

Dane elektryczne

Okablowanie ochronne	Ochrona przejściowa Słumienie usterki
----------------------	--

Parametry wydajnościowe

Napięcie zasilania U_B	20 ... 250 V, AC/DC
Pobór mocy (dla AC)	1,5 V·A

Wyjścia

Liczba cyfrowych wyjść przełączających	2 Piece(s)
--	------------

Wyjścia przełączające

Rodzaj napięcia	AC/DC
Prąd przełączający, maks.	2.500 mA
Napięcie przełączające	250 V AC/DC

Wyjście przełączające 1

Element przełączający	Przełączniki, Styk normalnie zamknięty
Zasada przełączania	z możliwością przełączania jasny/ciemny

Wyjście przełączające 2

Element przełączający	Przełączniki, Styk normalnie otwarty
Zasada przełączania	z możliwością przełączania jasny/ciemny

Zachowanie czasowe

Częstotliwość przełączania	25 Hz
Czas reakcji	20 ms
Opóźnienie gotowości	300 ms

Przyłącze

Przyłącze 1

Funkcja	Sygnal OUT Zasilanie napięciem
Rodzaj przyłącza	Przewód
Długość przewodu	2.000 mm
Materiał płaszczka	PVC
Kolor przewodu	czarny
Liczba żył	5 -wiry
Przekrój żyły	0,34 mm ²

Dane mechaniczne

Wymiar (szer. x wys. x dł.)	31 mm x 104 mm x 55,5 mm
Materiał obudowy	Tworzywo sztuczne
Obudowa z tworzywa sztucznego	PC
Materiał osłony obiektywu	Tworzywo sztuczne
Masa netto	150 g
Kolor obudowy	czerwony
Rodzaj mocowania	Mocowanie przelotowe przez opcjonalny element mocujący

Obsługa i wskazanie

Rodzaj wskazania	LED
Liczba LED	2 Piece(s)
Elementy sterujące	Potencjometr wieloobrotowy Przycisk przyzuczenia
Funkcja elementu obsługowego	Aktywacja modułu czasowego powolnego uwalniania Przełączanie jasny/ciemny Ustawienie zakresu odczytu Ustawienie zakresu przełączania

Parametry otoczenia

Temperatura otoczenia podczas pracy	-40 ... 60 °C
Temperatura otoczenia w miejscu przechowywania	-40 ... 70 °C

Certyfikaty

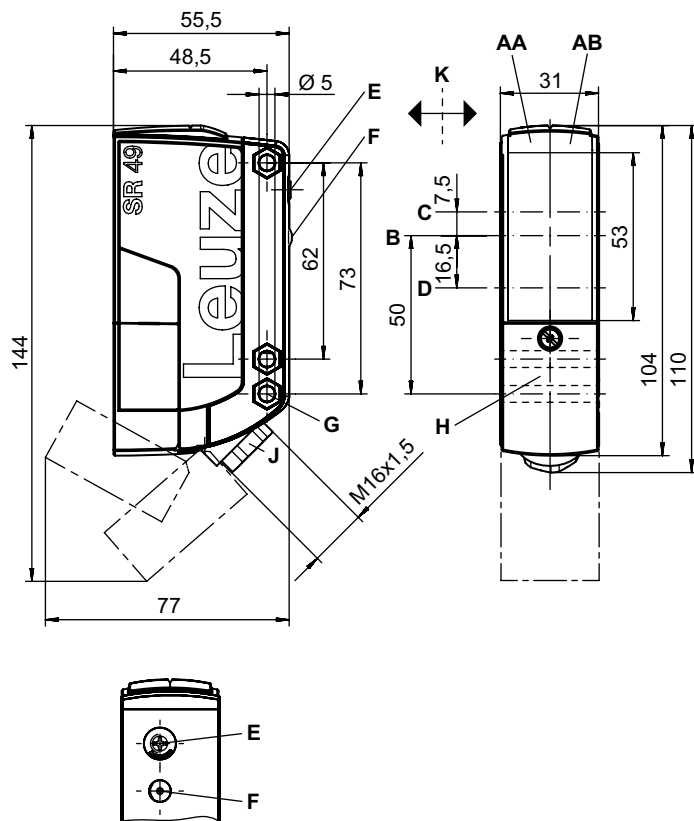
Stopień ochrony	IP 67
Klasa ochrony	II
Dopuszczenia	c UL US
Obowiązujące normy	IEC 60947-5-2

Klasyfikacja

Numer taryfy celnej	85365080
ECLASS 5.1.4	27270904
ECLASS 8.0	27270904
ECLASS 9.0	27270904
ECLASS 10.0	27270904
ECLASS 11.0	27270904
ECLASS 12.0	27270903
ECLASS 13.0	27270903
ECLASS 14.0	27270903
ECLASS 15.0	27270903
ETIM 5.0	EC002719
ETIM 6.0	EC002719
ETIM 7.0	EC002719
ETIM 8.0	EC002719
ETIM 9.0	EC002719
ETIM 10.0	EC002719

Rysunki wymiarowe

Wszystkie wymiary są podane w milimetrach



- AA Dioda LED zielona
- AB Dioda LED żółta
- B Oś optyczna
- C Odbiorniki
- D Nadajniki
- E Ustawienie zakresu odczytu
- F Przycisk przyuczania
- K Preferowany kierunek wjazdu
- G Wgłębienie dla nakrętki SK M5 o głębokości 4,2 mm
- J Doprowadzenie przewodu przykręcane M 16 x 1,5 dla $\varnothing 5 \dots 10$ mm

Przyłącze elektryczne

Przyłącze 1

Funkcja	Sygnal OUT Zasilanie napięciem
Rodzaj przyłącza	Przewód
Długość przewodu	2.000 mm
Materiał płaszcz	PVC
Kolor przewodu	czarny
Liczba żył	5 -wire
Przekrój żyły	0,34 mm ²

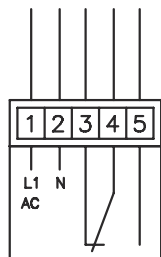
Kolor żyły

Obsadzenie żył

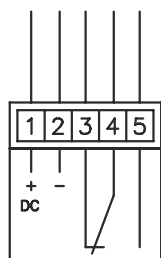
brązowy	+ / L1
niebieski	- / N
Biały	OUT 1
szary	COM
czarny	OUT 2

Schemat elektryczny

AC

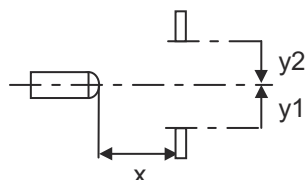
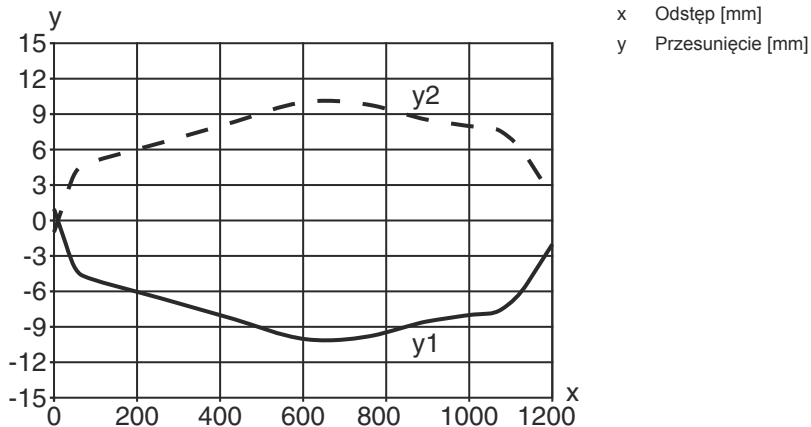


DC



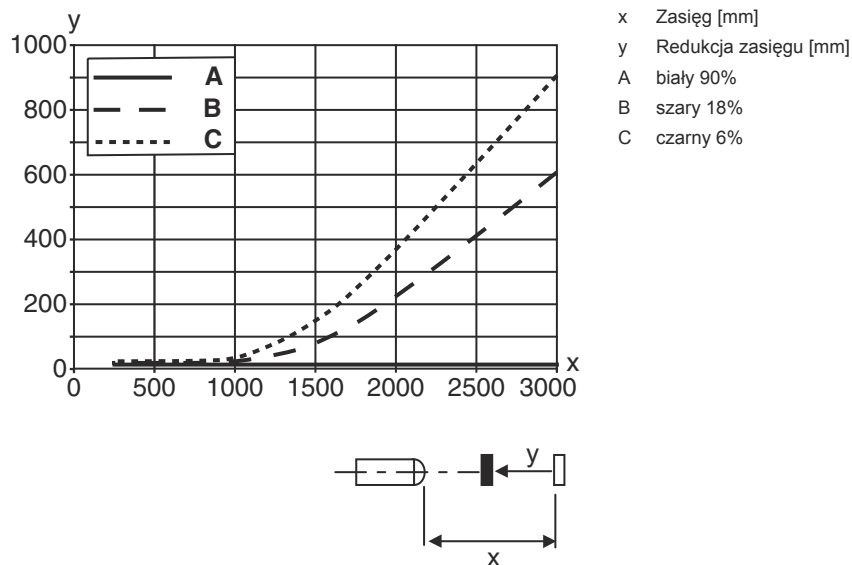
Wykresy

Typ. zachowanie przy aktywacji (biały 90%)



Wykresy

Typ. zachowanie czarno-białe



Obsługa i wskazanie

LED	Wskazanie	Znaczenie
1	zielony, światło ciągłe	Gotowość do pracy
2	żółty, światło ciągłe	Wyjście przełączające/stan przełączenia

Kod artykułu


Oznaczenie artykułu: **AAA49Cd.EEfG/iJ-KL**

AAA49C	Zasada działania / konstrukcja PRK49C: refleksyjna bariera świetlna z filtrem polaryzacyjnym HT49C: refleksyjny czujnik fotoelektryczny z tłumieniem tła LS49C: nadajnik bariery świetlnej jednokierunkowej LE49C: odbiornik bariery świetlnej jednokierunkowej
d	Rodzaj światła brak: światło czerwone I: światło podczerwone
EE	Napięcie robocze brak: 10 ... 30 V, DC UC: 20 ... 250 V AC/DC (wersja ogólnoprądowa)
f	Wyposażenie H: z ogrzewaniem D: media depolaryzujące 1: potencjometr 270° 8: wejście aktywujące (aktywacja przez High-Signal)



Kod artykułu

iJ	Wyjście przełączające / funkcja / OUT1OUT2 2: wyjście tranzystorowe NPN, rozjaśniające N: wyjście tranzystorowe NPN, ściemniające 4: wyjście tranzystorowe PNP, rozjaśniające P: wyjście tranzystorowe PNP, ściemniające W: wyjście ostrzegawcze TS: przekaźnik, styk normalnie zamknięty/styk normalnie otwarty (NC/NO) M4: niskoomowe półprzewodnikowe wyjście przełączające MOSFET, styk normalnie otwarty (NO) X: pin bez obsadzenia
KL	Przylącze elektryczne TB: Terminal Block – komora zaciskowa z zaciskami sprężynowymi (5 x 1,5 mm ²) brak: przewód, długość standardowa 2000 mm M12: okrągłe połączenie wtykowe M12, 4-biegunowe (wtyczka)

Wskazówka

	Lista ze wszystkimi dostępnymi typami urządzeń znajduje się na stronie internetowej Leuze www.leuze.com .
--	--

Wskazówki

 Przestrzegać użytkowania zgodnego z przeznaczeniem!	
	<ul style="list-style-type: none"> ⚠ Produkt nie jest czujnikiem bezpieczeństwa i nie służy do ochrony osób. ⚠ Produkt może być eksploatowany tylko przez osoby kompetentne. ⚠ Produkt stosować tylko zgodnie z przeznaczeniem.

Dalsze informacje

- z podwójną izolacją, napięcie znamionowe 250 VAC
- Dla obciążeń indukcyjnych lub pojemnościowych zaplanować odpowiedni gasik iskier (Snubber)

Akcesoria

Technika zamocowań – kątowniki mocujące

	Nr art.	Oznaczenie	Artykuł	Opis
	50025570	BT 96	Element mocujący	Wersja elementu mocującego: Kątowniki kształt L Mocowanie, po stronie instalacji: Mocowanie przelotowe Mocowanie, po stronie urządzenia: przykręcany Rodzaj elementu mocującego: sztywne Materiał: Metal

Akcesoria

Technika zamocowań – mocowania okrągłych prętów

	Nr art.	Oznaczenie	Artykuł	Opis
	50128380	BTU 460M-D12	System montażowy	<p>Wersja elementu mocującego: System montażowy</p> <p>Mocowanie, po stronie instalacji: dla pręta okrągłego 12 mm</p> <p>Mocowanie, po stronie urządzenia: przykręcany</p> <p>Rodzaj elementu mocującego: regulowany, obrotowy 360°</p> <p>Materiał: Metal</p>

Wskazówka



☞ Listę z dostępnymi akcesoriami można znaleźć na stronie internetowej Leuze w zakładce Pobieranie strony ze szczegółami artykułów.