

Fiche technique

Distributeur

Art. n°: 50130994

MD 7XXP-11-82IO5-FK

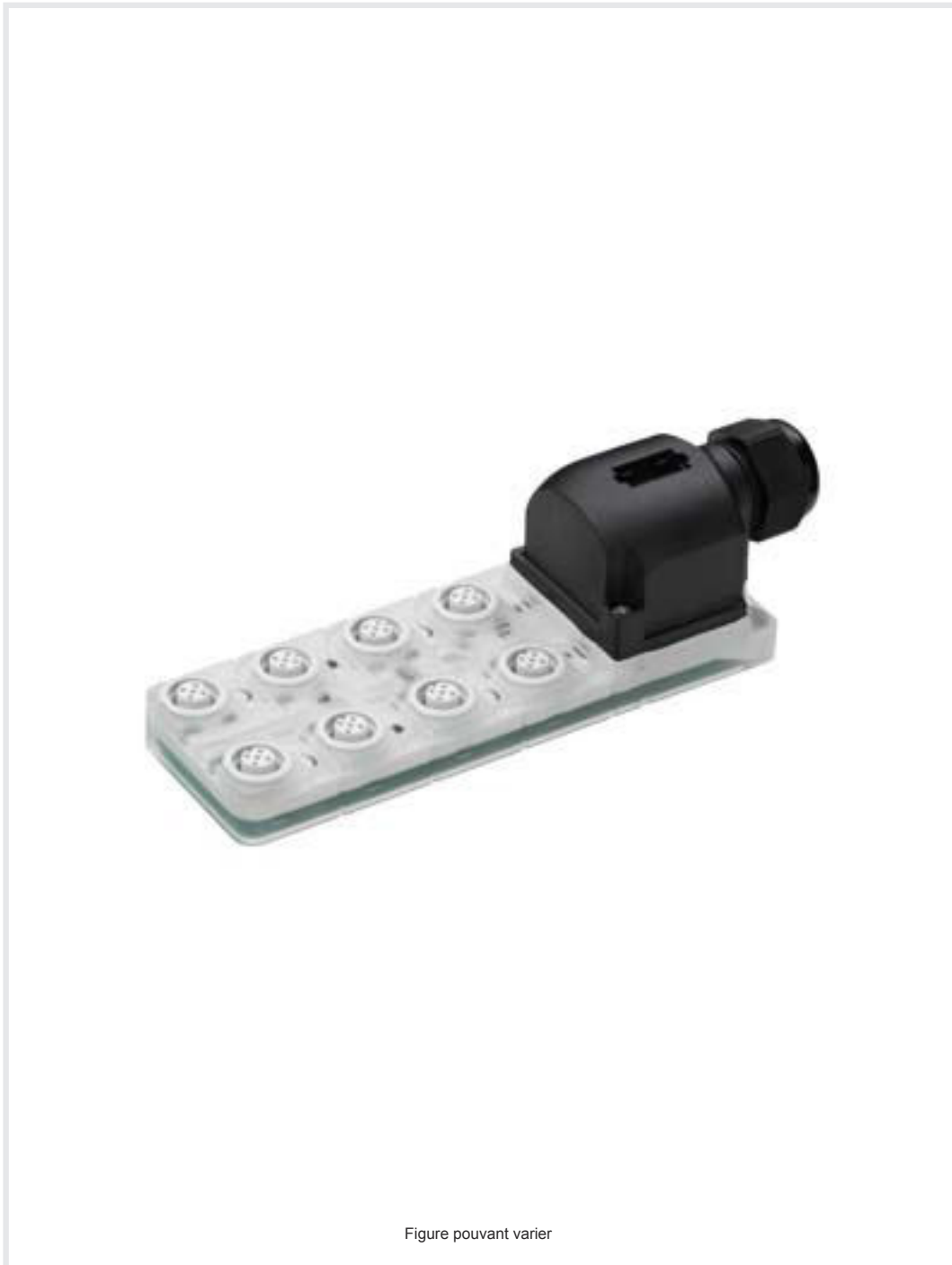


Figure pouvant varier

Contenu

- Caractéristiques techniques
- Encombrement
- Raccordement électrique
- Schémas de connexions
- Commande et affichage
- Accessoires



Caractéristiques techniques

Données électriques

Entrées

Organe de commutation	PNP
-----------------------	-----

Données de puissance

Courant total	≤ 2 x 8 A
---------------	-----------

Données d'entrée logique

Tension nominale d'entrée U _N	24 V CC
--	---------

Connexion

Connexion principale

Type de connexion	Borne
Fonction	Liaison à la commande
Nombre de pôles	21 pôles
Matériau du capot	Polybutylène (PBT)

Connexions du distributeur

Nombre de connexions	8 pièce(s)
Taille du filetage	M12
Nombre de pôles	5 pôles
Codage	Codage A
Type	Prise femelle
Matériau	Plastique
Matériau du joint torique d'étanchéité	TPU
Matériau des contacts	Doré
Courant de service par contact	4 A

Données mécaniques

Forme	Cubique
Dimensions (l x H x L)	50 mm x 15 mm x 150 mm
Matériau du boîtier	Plastique
Poids net	210 g

Commande et affichage

Type d'affichage	LED
------------------	-----

Caractéristiques ambiantes

Température ambiante, fonctionnement	-20 ... 70 °C
--------------------------------------	---------------

Certifications

Indice de protection	IP 65
----------------------	-------

	IP 67
--	-------

Homologations	c UL US
---------------	---------

Classification

Numéro de tarif douanier	85369010
--------------------------	----------

ECLASS 5.1.4	27279201
--------------	----------

ECLASS 8.0	27279219
------------	----------

ECLASS 9.0	27440108
------------	----------

ECLASS 10.0	27440108
-------------	----------

ECLASS 11.0	27440108
-------------	----------

ECLASS 12.0	27440108
-------------	----------

ECLASS 13.0	27440108
-------------	----------

ECLASS 14.0	27440108
-------------	----------

ECLASS 15.0	27440108
-------------	----------

ECLASS 16.0	27440108
-------------	----------

ETIM 5.0	EC002585
----------	----------

ETIM 6.0	EC002585
----------	----------

ETIM 7.0	EC003558
----------	----------

ETIM 8.0	EC002585
----------	----------

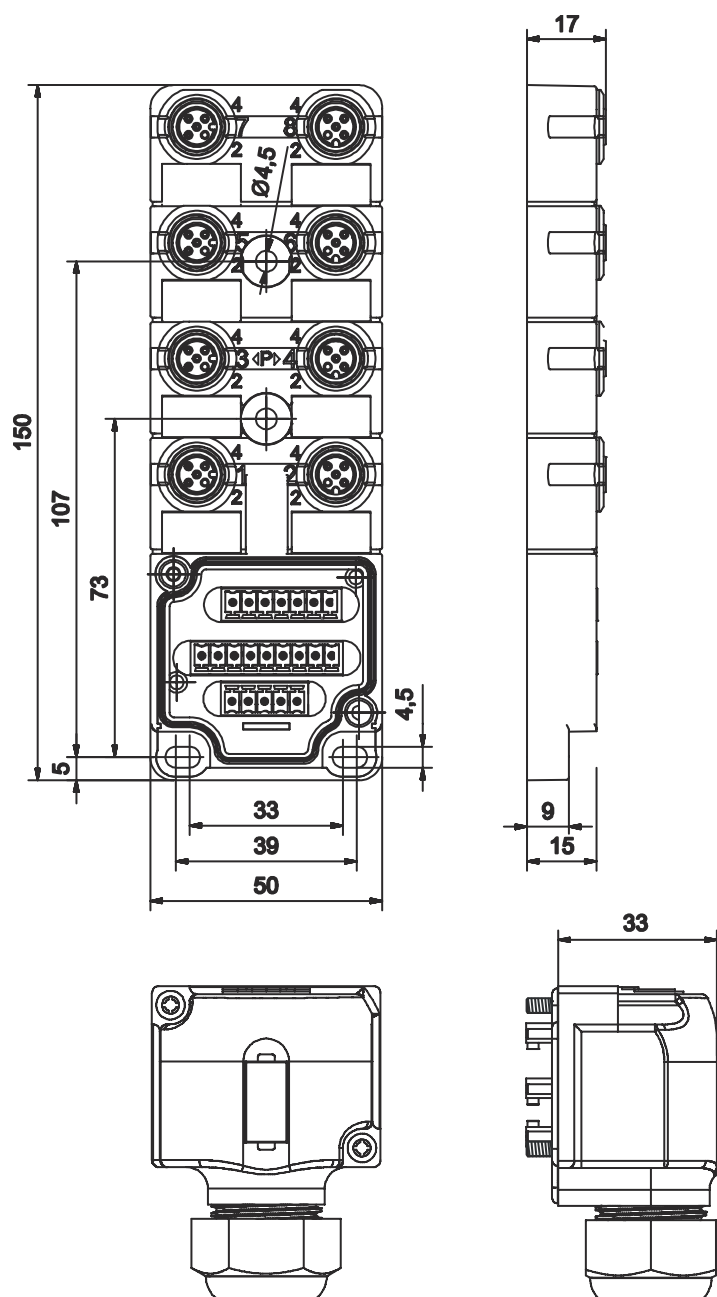
ETIM 9.0	EC002585
----------	----------

ETIM 10.0	EC002585
-----------	----------

UNSPSC 26.08	32151900
--------------	----------

Encombrement

Toutes les dimensions sont en millimètres



Raccordement électrique

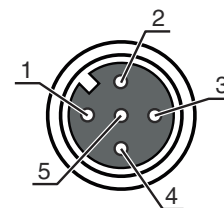
Connexion 1

Type de connexion	Borne
Nombre de pôles	21 pôles

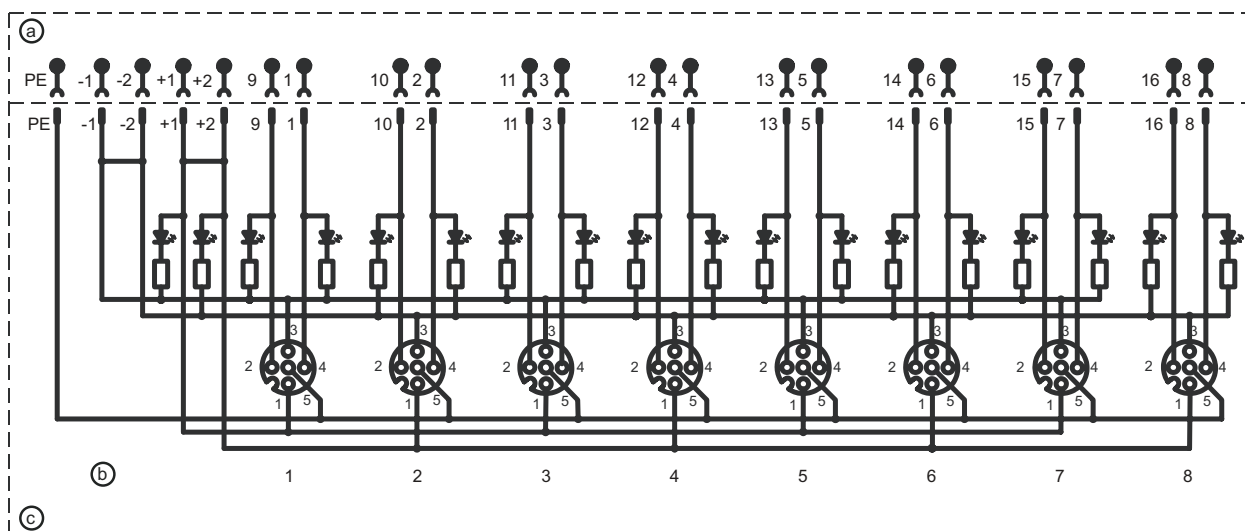
Raccordement électrique

Borne	Affectation
9	Emplacement 1 / contact 2
10	Emplacement 2 / contact 2
11	Emplacement 3 / contact 2
12	Emplacement 4 / contact 2
13	Emplacement 5 / contact 2
14	Emplacement 6 / contact 2
16	Emplacement 8 / contact 2
1	Emplacement 1 / contact 4
2	Emplacement 2 / contact 4
3	Emplacement 3 / contact 4
4	Emplacement 4 / contact 4
+1	Emplacement 1-8 / contact 1
+2	Emplacement 1-8 / contact 1
-1	Emplacement 1-8 / contact 3
-2	Emplacement 1-8 / contact 3
PE	Emplacement 1-8 / contact 5
5	Emplacement 5 / contact 4
6	Emplacement 6 / contact 4
7	Emplacement 7 / contact 4
8	Emplacement 8 / contact 4
15	Emplacement 7 / contact 2

Broche	Affectation des broches
1	+
2	NF(2)
3	-
4	NO(2)
5	PE



Schémas de connexions




- a Boîtier de raccordement
- b Fiche femelle
- c Boîtier de base

Commande et affichage

LED	Affichage	Signification
1	Lumière verte permanente	Tension de fonctionnement présente
2	Lumière jaune permanente	Signal 1
3	Blanche, lumière permanente	Signal 2

Accessoires

Généralités

	Art. n°	Désignation	Article	Description
	50134480	CAP M12K-Set	Coiffe de raccordement	Type: Capuchon pour emplacements du raccordement libres Taille du filetage: M12 Matériau: Plastique

Remarque



Vous trouverez une liste de tous les accessoires disponibles sur le site Internet de Leuze sous l'onglet Téléchargement de la page de détail de l'article.