

기술 데이터 시트

배전함

품목 번호: 50130994

MD 7XXP-11-82IO5-FK



내용

- 기술 데이터
- 치수 도면
- 전기 연결
- 회로도
- 조작 및 표시
- 액세서리

그림과 차이가 날 수 있습니다



기술 데이터

전기 데이터

성능 데이터

총 전류 ≤ 2 x 8A

로직 입력 데이터

입력 공칭 전압 U_N 24 V DC

입력부

스위칭 소자 PNP

연결

마스터 연결

연결부 종류 단자
기능 조작을 위한 연결
핀 개수 21 핀
후드 재료 폴리부틸렌(PBT)

분배기 연결부

연결 8 개수
나사 크기 M12
핀 개수 5 핀
엔코딩 A-코딩됨
유형 암
재료 플라스틱
O-링 실링 재료 TPU
접점 재료 도금
접점당 동작전류 4 A

기술 데이터

디자인 큐빅형
치수(너비 x 높이 x 길이) 50 mm x 15 mm x 150 mm
하우징 재료 플라스틱
순중량 210 g

조작 및 표시

표시 방식 LED

환경 데이터

작동 시 주변 온도 -20 ... 70 °C

인증

보호 등급 IP 67

IP 65

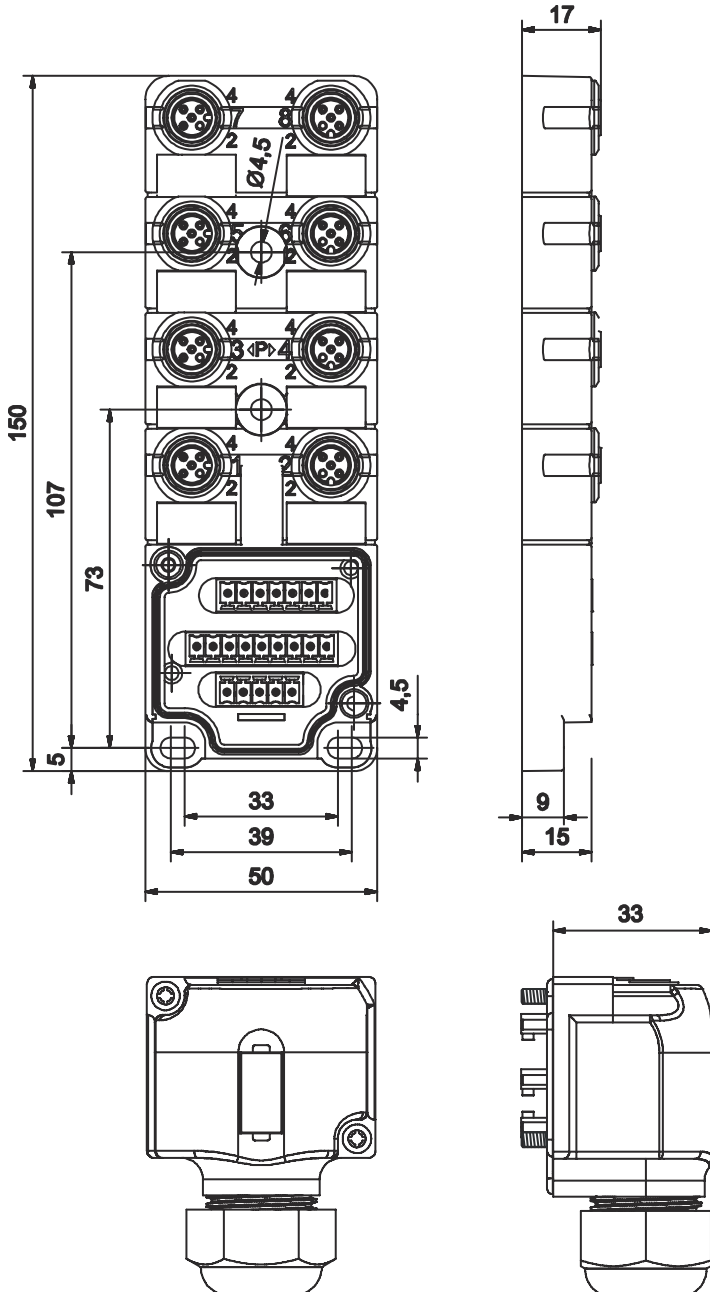
인증 c UL US

분류

HS 번호 85369010
ECLASS 5.1.4 27279201
ECLASS 8.0 27279219
ECLASS 9.0 27440108
ECLASS 10.0 27440108
ECLASS 11.0 27440108
ECLASS 12.0 27440108
ECLASS 13.0 27440108
ECLASS 14.0 27440108
ECLASS 15.0 27440108
ECLASS 16.0 27440108
ETIM 5.0 EC002585
ETIM 6.0 EC002585
ETIM 7.0 EC003558
ETIM 8.0 EC002585
ETIM 9.0 EC002585
ETIM 10.0 EC002585
UNSPSC 26.08 32151900

치수 도면

전체 치수 정보(mm)



전기 연결

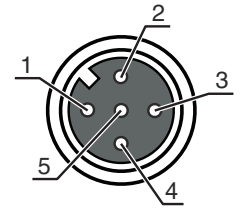
연결 1

연결부 종류	단자
핀 개수	21 핀

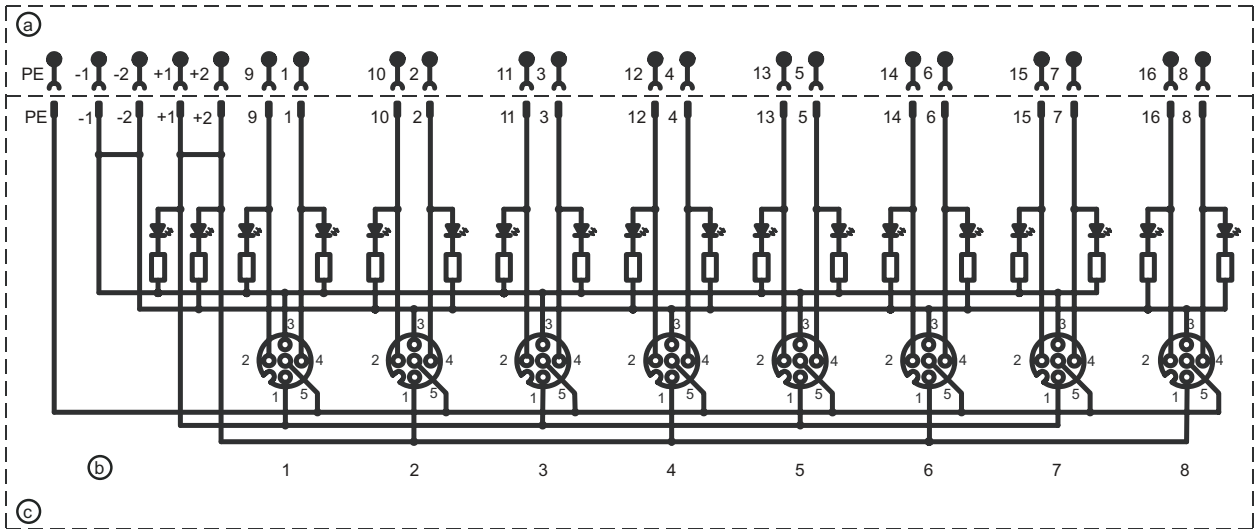
전기 연결

단자	할당
9	소켓 1 / 접점 2
10	소켓 2 / 접점 2
11	소켓 3 / 접점 2
12	소켓 4 / 접점 2
13	소켓 5 / 접점 2
14	소켓 6 / 접점 2
16	소켓 8 / 접점 2
1	소켓 1 / 접점 4
2	소켓 2 / 접점 4
3	소켓 3 / 접점 4
4	소켓 4 / 접점 4
+1	소켓 1-8 / 접점 1
+2	소켓 1-8 / 접점 1
-1	소켓 1-8 / 접점 3
-2	소켓 1-8 / 접점 3
PE	소켓 1-8 / 접점 5
5	소켓 5 / 접점 4
6	소켓 6 / 접점 4
7	소켓 7 / 접점 4
8	소켓 8 / 접점 4
15	소켓 7 / 접점 2

핀	핀 지정
1	+
2	NC(2)
3	-
4	NO(2)
5	PE



회로도




- a 연결 후드
- b 플러그 소켓
- c 기본 하우징

조작 및 표시

LED	디스플레이	의미
1	녹색, 연속 점등	작동 전압이 공급됨
2	황색, 연속 점등	신호1
3	흰색, 연속 점등	신호2

액세서리

일반

	품목 번호	명칭	품목	설명
	50134480	CAP M12K-Set	연결캡	종류: 잔여 슬롯용 잠금 후드 나사 크기: M12 재료: 플라스틱

참고



제공되는 모든 액세서리 품목의 목록은 로이체 웹 사이트에서 품목 세부사항 페이지의 다운로드 탭을 참조하십시오.