

Technisches Datenblatt Optischer Abstandssensor

Art.-Nr.: 50101882

ODSL 96K/66-2300-S12

Inhalt

- Technische Daten
- Maßzeichnungen
- Elektrischer Anschluss
- Zubehör



Abbildung kann abweichen



CDRH

Technische Daten

Basisdaten

| | |
|---------------------|--------------|
| Serie | 96 |
| Art des Tastsystems | gegen Objekt |

Optische Daten

| | |
|-------------------------------------|------------------------|
| Lichtquelle | Laser, rot |
| Laser Klasse | 2, IEC/EN 60825-1:2014 |
| Lichtfleckgröße [bei Sensorabstand] | 3 mm x 8 mm [2.300 mm] |
| Art der Lichtfleckgeometrie | rechteckig |

Messdaten

| | |
|----------------------------------|------------------|
| Messbereich | 150 ... 2.300 mm |
| Auflösung | 1,0 ... 5,0 mm |
| Genauigkeit | 3 % |
| Bezugsgröße Genauigkeit | Messabstand |
| Wiederholgenauigkeit | 2 % |
| Bezugsgröße Wiederholgenauigkeit | Messabstand |
| Messzeit | 2 ... 7 ms |
| Referenzierung | Nein |
| Schwarz-/ Weiß-Verhalten | 1 % |

Elektrische Daten

| | |
|-------------------|-------------------|
| Schutzbeschaltung | Kurzschlusschutz |
| | Transientenschutz |
| | Verpolschutz |

Leistungsdaten

| | |
|---------------------------|-----------------------|
| Versorgungsspannung U_B | 10 ... 30 V, DC |
| Restwelligkeit | 0 ... 15 %, von U_B |
| Leerlaufstrom | 0 ... 150 mA |

Eingänge

Teacheingänge

| | |
|----------------|------------------------|
| Spannungsart | DC |
| Schaltspannung | high: $\geq(U_B - 2V)$ |

Ausgänge

| | |
|---------------------------------|-------|
| Anzahl digitaler Schaltausgänge | 2 St. |
|---------------------------------|-------|

Schaltausgänge

| | |
|----------------|-------------------------|
| Art | Digitaler Schaltausgang |
| Schaltspannung | high: $\geq(U_B - 2V)$ |

Schaltausgang 1

| | |
|---------------|-----------------------|
| Schaltelement | Transistor, Gegentakt |
|---------------|-----------------------|

Schaltausgang 2

| | |
|---------------|-----------------------|
| Schaltelement | Transistor, Gegentakt |
|---------------|-----------------------|

Zeitverhalten

Anschluss

| | |
|-------------------|-------|
| Anzahl Anschlüsse | 1 St. |
|-------------------|-------|

Anschluss 1

| | |
|---------------------|-------------|
| Funktion | Signal OUT |
| Art des Anschlusses | Rundstecker |
| Gewindegröße | M12 |
| Typ | male |
| Werkstoff | Kunststoff |
| Polzahl | 5 -polig |

Mechanische Daten

| | |
|--------------------------|-----------------------|
| Bauform | kubisch |
| Abmessung (B x H x L) | 30 mm x 90 mm x 70 mm |
| Werkstoff Gehäuse | Kunststoff |
| Gehäuse Kunststoff | PC |
| Werkstoff Optikabdeckung | Kunststoff |
| Nettogewicht | 140 g |
| Farbe Gehäuse | rot |

Bedienung und Anzeige

| | |
|--------------------------------------|-------------|
| Art der Anzeige | LED |
| Art der Konfiguration/Parametrierung | Schalter |
| Bedienelemente | Teach-Knopf |

Umgebungsdaten

| | |
|------------------------------|---------------|
| Umgebungstemperatur Betrieb | -20 ... 50 °C |
| Umgebungstemperatur Lagerung | -30 ... 70 °C |

Zertifizierungen

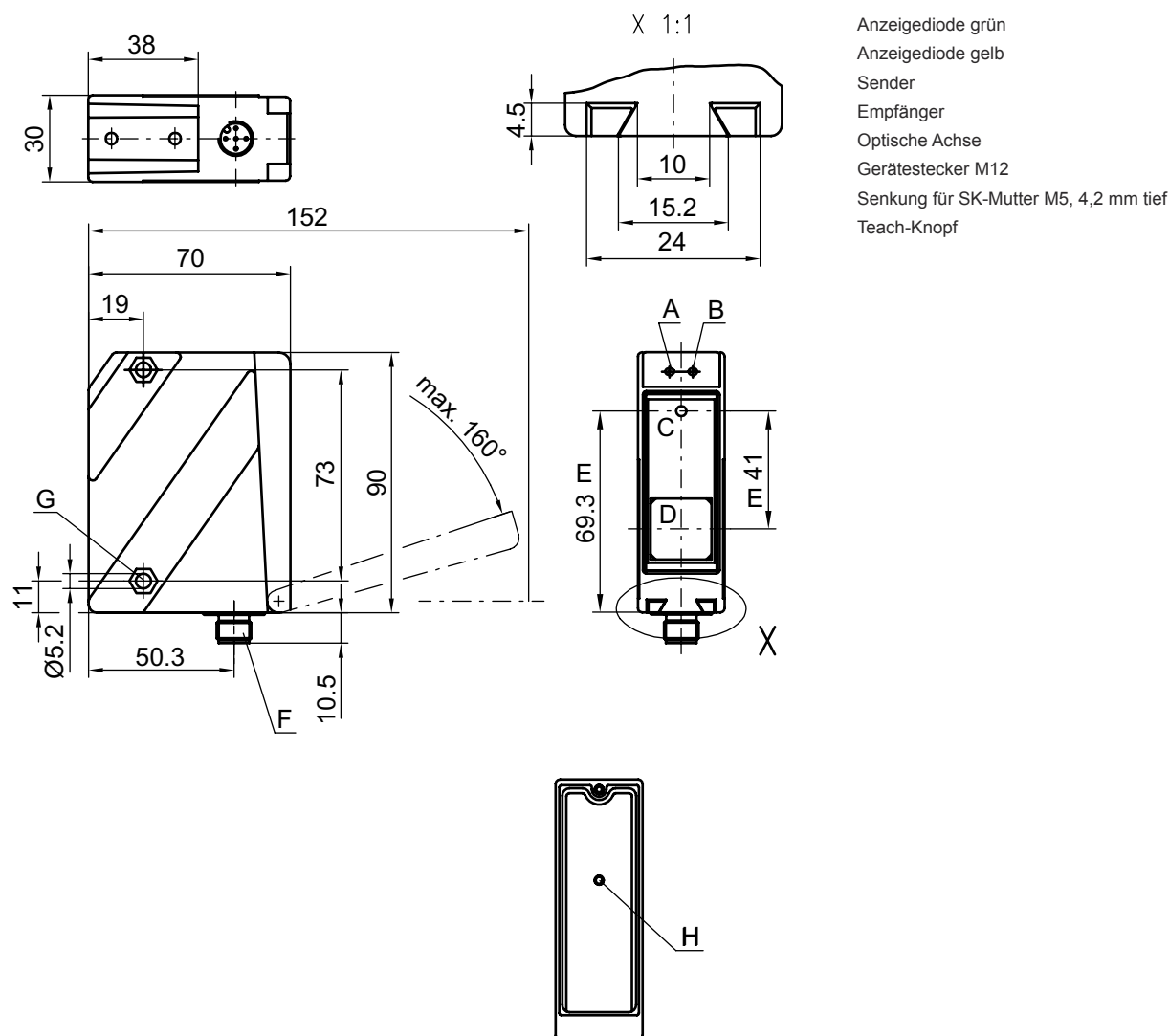
| | |
|---------------------|---------------|
| Schutzart | IP 67 |
| Schutzklasse | II |
| Gültiges Normenwerk | IEC 60947-5-2 |

Klassifikation

| | |
|-----------------|----------|
| Zolltarifnummer | 90318020 |
| ECLASS 5.1.4 | 27270801 |
| ECLASS 8.0 | 27270801 |
| ECLASS 9.0 | 27270801 |
| ECLASS 10.0 | 27270801 |
| ECLASS 11.0 | 27270801 |
| ECLASS 12.0 | 27270916 |
| ECLASS 13.0 | 27270916 |
| ECLASS 14.0 | 27270916 |
| ECLASS 15.0 | 27270916 |
| ECLASS 16.0 | 27270916 |
| ETIM 5.0 | EC001825 |
| ETIM 6.0 | EC001825 |
| ETIM 7.0 | EC001825 |
| ETIM 8.0 | EC001825 |
| ETIM 9.0 | EC001825 |
| ETIM 10.0 | EC001825 |

Maßzeichnungen

Alle Maßangaben in Millimeter




Elektrischer Anschluss

Anschluss 1


| | |
|---------------------|-------------|
| Funktion | Signal OUT |
| Art des Anschlusses | Rundstecker |
| Gewindegröße | M12 |
| Typ | male |
| Werkstoff | Kunststoff |
| Polzahl | 5 -polig |

Zubehör

Anschlussstechnik - Anschlussleitungen


| | Art.-Nr. | Bezeichnung | Artikel | Beschreibung |
|---|----------|--------------------|------------------|--|
|  | 50133855 | KD S-M12-5A-V1-020 | Anschlussleitung | Applikation: Chemikalienbeständig Anschluss 1: Rundstecker, M12, axial, female, A-kodiert, 5 -polig Rundstecker, LED: Nein Anschluss 2: offenes Ende Geschirmt: Ja Leitungslänge: 2.000 mm Werkstoff Mantel: PVC |
| | 50133856 | KD S-M12-5A-V1-050 | Anschlussleitung | Applikation: Chemikalienbeständig Anschluss 1: Rundstecker, M12, axial, female, A-kodiert, 5 -polig Rundstecker, LED: Nein Anschluss 2: offenes Ende Geschirmt: Ja Leitungslänge: 5.000 mm Werkstoff Mantel: PVC |
| | 50132077 | KD U-M12-5A-V1-020 | Anschlussleitung | Applikation: Chemikalienbeständig Anschluss 1: Rundstecker, M12, axial, female, A-kodiert, 5 -polig Rundstecker, LED: Nein Anschluss 2: offenes Ende Geschirmt: Nein Leitungslänge: 2.000 mm Werkstoff Mantel: PVC |
| | 50133842 | KD U-M12-5W-V1-020 | Anschlussleitung | Applikation: Chemikalienbeständig Anschluss 1: Rundstecker, M12, gewinkelt, female, A-kodiert, 5 -polig Rundstecker, LED: Nein Anschluss 2: offenes Ende Geschirmt: Nein Leitungslänge: 2.000 mm Werkstoff Mantel: PVC |

Befestigungstechnik - Befestigungswinkel

| | Art.-Nr. | Bezeichnung | Artikel | Beschreibung |
|---|----------|-------------|------------------|--|
|  | 50025570 | BT 96 | Befestigungsteil | Ausführung des Befestigungsteils: Winkel L-Form Befestigung, anlagenseitig: Durchgangsbefestigung Befestigung, geräteseitig: schraubbar Art des Befestigungsteils: starr Werkstoff: Metall |

Befestigungstechnik - Rundstangenbefestigungen

| | Art.-Nr. | Bezeichnung | Artikel | Beschreibung |
|---|----------|-------------|------------------|--|
|  | 50082084 | BT 450.1-96 | Befestigungsteil | Ausführung des Befestigungsteils: Montagesystem Befestigung, anlagenseitig: für Rundstange 10 mm Befestigung, geräteseitig: schraubbar Art des Befestigungsteils: drehbar 360°, justierbar Werkstoff: Metall |

| Hinweis | |
|--|--|
|  | 🔗 Eine Liste mit allen verfügbaren Zubehörartikeln finden Sie auf der Webseite von Leuze im Download-Tab der Artikeldetailseite. |