

Karta danych technicznych

Urządzenie programujące

Nr art.: 50124709

PA1/XTSX-M12

Treść

- Dane techniczne
- Przyłącze elektryczne
- Schemat elektryczny
- Akcesoria



Ilustracja może się różnić od stanu rzeczywistego

Dane techniczne

Dane podstawowe

Przeznaczony dla	HTU418B
	HTU430B
	LCAM 308

Przyłącze

Przyłącze 1	
Rodzaj przyłącza	Wtyczki okrągłe
Rozmiar gwintu	M12
Typ	female
Liczba pinów	5 -pin
Kodowanie	Z kodowaniem A

Dane mechaniczne

Wymiar (szer. x wys. x dł.)	30 mm x 30 mm x 71 mm
Kolor obudowy	czarny

Obsługa i wskazanie

Elementy sterujące	Przycisk przyuczania
--------------------	----------------------

Klasyfikacja

Numer taryfy celnej	90329000
ECLASS 5.1.4	27279211
ECLASS 8.0	19200502
ECLASS 9.0	19200502
ECLASS 10.0	19200504
ECLASS 11.0	19200504
ECLASS 12.0	19200504
ECLASS 13.0	19200504
ECLASS 14.0	19200504
ETIM 5.0	EC001418
ETIM 6.0	EC001418
ETIM 7.0	EC001418
ETIM 8.0	EC001418
ETIM 9.0	EC001418

Przyłącze elektryczne

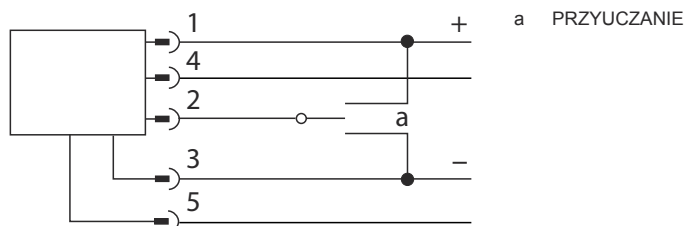
Przyłącze 1

Funkcja	Połączenie z urządzeniem
	Wejście przyuczania
Rodzaj przyłącza	Wtyczki okrągłe
Długość przewodu	300 mm
Kolor przewodu	czarny
Rozmiar gwintu	M12
Typ	female
Materiał	Tworzywo sztuczne
Liczba pinów	5 -pin
Kodowanie	Z kodowaniem A

Przyłącze 2

Funkcja	Połączenie z urządzeniem
Rodzaj przyłącza	Wtyczki okrągłe
Rozmiar gwintu	M12
Typ	male
Materiał	Metal
Liczba pinów	5 -pin
Kodowanie	Z kodowaniem A

Schemat elektryczny



Akcesoria

Technologia połączeniowa – kable łączące

	Nr art.	Oznaczenie	Artykuł	Opis
	50116738 *	K-DS M12A-M8A-4P-0,3m-PVC	Kabel łączący	Przyłącze 1: Wtyczki okrągłe, M12, osiowy, female, 4 -pin Przyłącze 2: Wtyczki okrągłe, M8, osiowy, male, 4 -pin Ekranowane: Nie Długość przewodu: 300 mm Materiał płaszczka: PVC
	50107276 *	K-DS M8A-M12A-4P-0,3m-PVC	Kabel łączący	Przyłącze 1: Wtyczki okrągłe, M8, osiowy, female, 4 -pin Przyłącze 2: Wtyczki okrągłe, M12, osiowy, male, 4 -pin Ekranowane: Nie Długość przewodu: 300 mm Materiał płaszczka: PVC

* Niezbędne akcesoria, proszę zamawiać oddzielnie

Wskazówka



Listę z dostępnymi akcesoriami można znaleźć na stronie internetowej Leuze w zakładce Pobieranie strony ze szczegółami artykułów.