

## 技术数据表

## 编程器

配件编号: 50124709

PA1/XTSX-M12

### 内容

- 技术参数
- 电气连接
- 接线图
- 配件



图片可能不同

## 技术参数

### 基础数据

适合	HTU418B
	HTU430B
	LCAM 308

### 连接

连接1	
类型	接头
螺纹规格	M12
类型	插座
引脚数	5 个引脚
编码	A-编码

### 机械参数

尺寸 (宽 x 高 x 长)	30 mm x 30 mm x 71 mm
净重	72 g
外壳颜色	黑色

### 操作和显示

操作控制	示教按钮
------	------

### 分类

税率编号	90329000
ECLASS 5.1.4	27279211
ECLASS 8.0	19200502
ECLASS 9.0	19200502
ECLASS 10.0	19200504
ECLASS 11.0	19200504
ECLASS 12.0	19200504
ECLASS 13.0	19200504
ECLASS 14.0	19200504
ECLASS 15.0	19200504
ECLASS 16.0	19200504
ETIM 5.0	EC001418
ETIM 6.0	EC001418
ETIM 7.0	EC001418
ETIM 8.0	EC001418
ETIM 9.0	EC001418
ETIM 10.0	EC001418
UNSPSC 26.08	32151707

## 电气连接

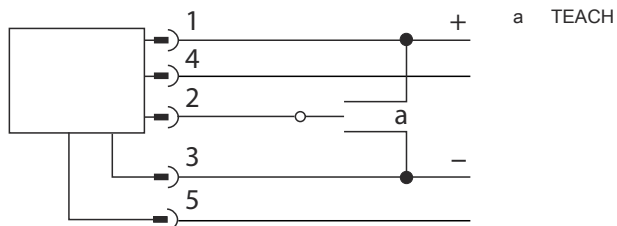
### 连接1

功能	示教输入
	连接到设备
类型	接头
电缆长度	300 mm
电缆颜色	黑色
螺纹规格	M12
类型	插座
材料	塑料
引脚数	5 个引脚
编码	A-编码

### 连接2

功能	连接到设备
类型	接头
螺纹规格	M12
类型	插头
材料	金属
引脚数	5 个引脚
编码	A-编码

# 接线图



## 配件

### 连接技术 - 连接电缆

配件编号	名称	配件	说明
50116738 *	K-DS M12A-M8A-4P-0,3m-PVC	互连电缆	应用: 耐化学品 连接1: 接头, M12, 直形, 插座, A-编码, 4 个引脚 连接2: 接头, M8, 直形, 插头, 4 个引脚 有屏蔽: 否 电缆长度: 300 mm 护套材料: PVC
50107276 *	K-DS M8A-M12A-4P-0,3m-PVC	互连电缆	应用: 耐化学品 连接1: 接头, M8, 直形, 插座, 4 个引脚 连接2: 接头, M12, 直形, 插头, A-编码, 4 个引脚 有屏蔽: 否 电缆长度: 300 mm 护套材料: PVC

\* 必需的附件, 请单独订购

#### 注意



所有可用配件的列表请见劳易测网站配件详细信息页面的下载选项卡。