

Hoja técnica

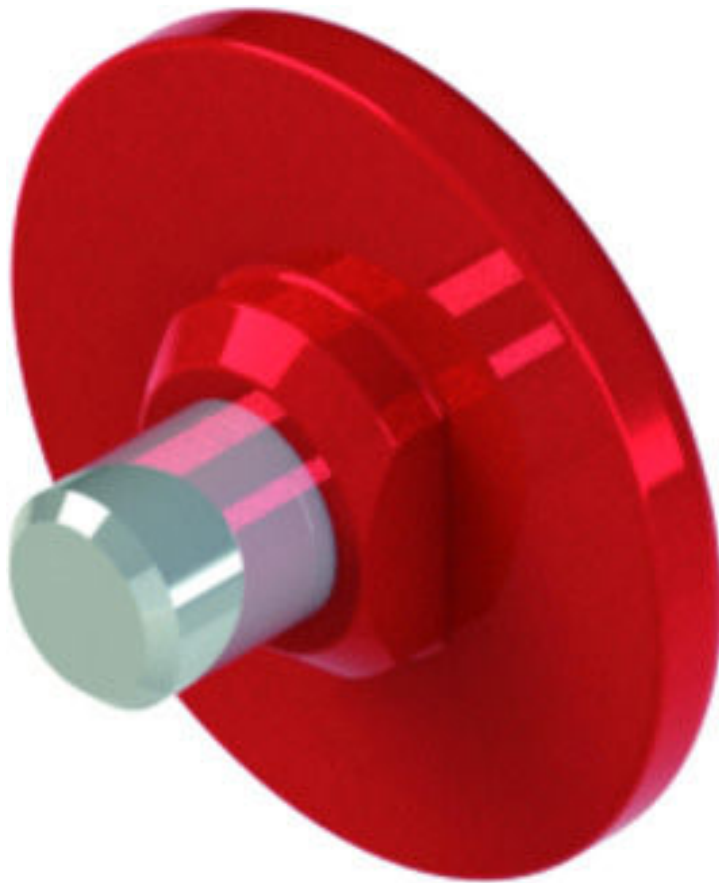
Sensor

Código: 50150250

AC-L300-PB

Contenido

- Datos técnicos
- Dibujos acotados



La figura puede variar

Datos técnicos

Datos básicos

Apropiado para	Micros de seguridad con enclavamiento L300
----------------	--

Datos mecánicos

Dimensiones (Ø x L)	38 mm x 19 mm
Peso neto	31 g

Clasificación

Número de arancel	85389099
ECLASS 5.1.4	27272691
ECLASS 8.0	27279225
ECLASS 9.0	27272692
ECLASS 10.0	27272692
ECLASS 11.0	27272692
ECLASS 12.0	27272692
ECLASS 13.0	27272692
ECLASS 14.0	27272692
ECLASS 15.0	27272692
ECLASS 16.0	27272692
ETIM 5.0	EC002594
ETIM 6.0	EC002594
ETIM 7.0	EC002594
ETIM 8.0	EC003015
ETIM 9.0	EC003015
ETIM 10.0	EC003015
UNSPSC 26.08	39122221

Dibujos acotados

Todas las medidas en milímetros

