

Hoja técnica

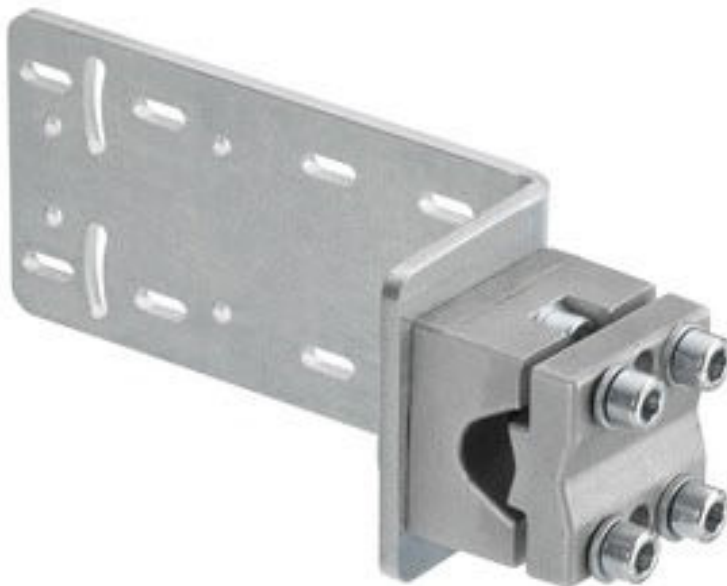
Pieza de fijación

Código: 50144299

BTU 330M-1

Contenido

- Datos técnicos
- Dibujos acotados



La figura puede variar

Datos técnicos

Datos básicos

Incluye	8 anillos elásticos
	8 arandelas
	8 tornillos M4 x 10
Apropiado para el grupo de productos	Lectores de código 2D fijos
Apropiado para	DCR 200i
	Iluminación IL AL
	IPS 200i
	IPS 400i

Datos mecánicos

Denominación normalizada pieza de fijación, metal	Acero, galvanizado
	Fundición a presión de aluminio
Peso neto	340 g
Versión de la pieza de fijación	Sistema de montaje
Tipo de fijación, del lado del sistema	Para varillas 10 - 16 mm
Tipo de fijación, del lado del equipo	Enroscable
Tipo de pieza de fijación	Ajustable
	Giratorio en 360°
Material de la pieza de fijación	Metal

Clasificación

Número de arancel	39269097
ECLASS 5.1.4	27279202
ECLASS 8.0	27279202
ECLASS 9.0	27273701
ECLASS 10.0	27273701
ECLASS 11.0	27273701
ECLASS 12.0	27273701
ECLASS 13.0	27273701
ECLASS 14.0	27273701
ECLASS 15.0	27273701
ECLASS 16.0	27273701
ETIM 5.0	EC002498
ETIM 6.0	EC003015
ETIM 7.0	EC003015
ETIM 8.0	EC003015
ETIM 9.0	EC003015
ETIM 10.0	EC003015
UNSPSC 26.08	31242100

Dibujos acotados

Todas las medidas en milímetros

