

## Folha de dados técnicos Sensor de distância ótico

N.º do art.: 50101882

ODSL 96K/66-2300-S12

### Conteúdo

- Dados técnicos
- Desenhos dimensionais
- Conexão elétrica
- Acessórios



A imagem pode divergir



CDRH

## Dados técnicos

### Dados básicos

Série	96
Tipo de sistema de detecção	Ao objeto

### Dados óticos

Fonte de luz	Laser, Vermelho
Classe de laser	2, IEC/EN 60825-1:2014
Tamanho de ponto de luz [a distância do sensor]	3 mm x 8 mm [2.300 mm]
Tipo de geometria do ponto de luz	Retangular

### Dados de medição

Área de medição	150 ... 2.300 mm
Resolução	1,0 ... 5,0 mm
Precisão	3 %
Grandeza de referência, precisão	Distância de medição
Repetibilidade	2 %
Grandeza de referência, repetibilidade	Distância de medição
Taxa de medição	2 ... 7 ms
Referenciação	Não
Comportamento em preto e branco	1 %

### Dados elétricos

Proteção do circuito	Proteção contra curto-circuito Proteção contra troca de polos Proteção transiente
----------------------	---

### Dados de desempenho

Tensão de alimentação $U_B$	10 ... 30 V, CC
Ondulação residual	0 ... 15 %, de $U_B$
Corrente sem carga	0 ... 150 mA

### Entradas

#### Entradas de teach

Tipo de tensão	CC
Tensão de chaveamento	high: $\geq(U_B-2V)$

### Saídas

Número de saídas de chaveamento digitais	2 Unid.
--	---------

#### Saídas de chaveamento

Tipo	Saída de chaveamento digital
Tensão de chaveamento	high: $\geq(U_B-2V)$

#### Saída de chaveamento 1

Elemento de chaveamento	Transistor, Push-pull
-------------------------	-----------------------

#### Saída de chaveamento 2

Elemento de chaveamento	Transistor, Push-pull
-------------------------	-----------------------

### Comportamento temporal

#### Conexão

Número de conexões	1 Unid.
--------------------	---------

### Conexão 1

Função	Sinal OUT
Tipo de conexão	Conector redondo
Tamanho da rosca	M12
Tipo	male
Material	Plástico
Número de polos	5 polos

### Dados mecânicos

Execução	Cúbico
Dimensões (L x A x C)	30 mm x 90 mm x 70 mm
Material da carcaça	Plástico
Carcaça plástico	PC
Material da cobertura da parte ótica	Plástico
Peso líquido	140 g
Cor da carcaça	Vermelho

### Operação e indicação

Tipo de indicação	LED
Tipo de configuração/parametrização	Chave
Elementos de comando	Botão de teach

### Dados do ambiente

Temperatura ambiente, operação	-20 ... 50 °C
Temperatura ambiente, armazenamento	-30 ... 70 °C

### Certificações

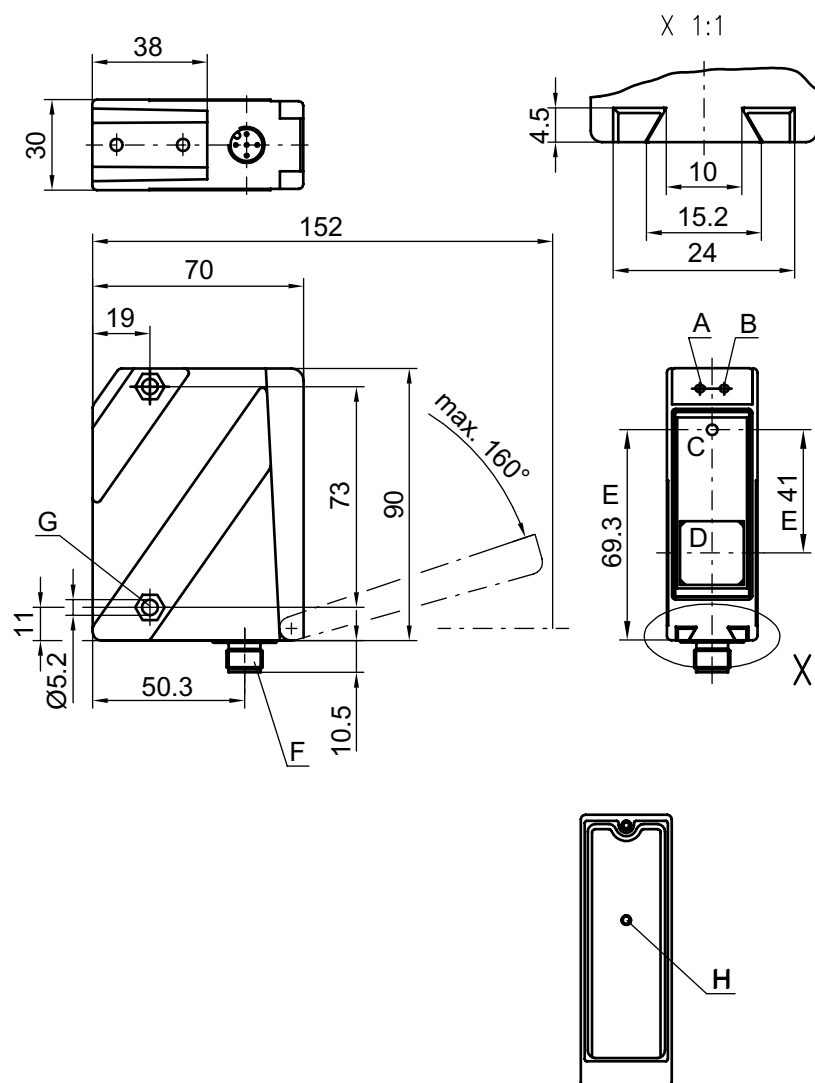
Grau de proteção	IP 67
Classe de proteção	II
Conjunto de normas válido	IEC 60947-5-2

### Classificação

Número da pauta aduaneira	90318020
ECLASS 5.1.4	27270801
ECLASS 8.0	27270801
ECLASS 9.0	27270801
ECLASS 10.0	27270801
ECLASS 11.0	27270801
ECLASS 12.0	27270916
ECLASS 13.0	27270916
ECLASS 14.0	27270916
ECLASS 15.0	27270916
ECLASS 16.0	27270916
ETIM 5.0	EC001825
ETIM 6.0	EC001825
ETIM 7.0	EC001825
ETIM 8.0	EC001825
ETIM 9.0	EC001825
ETIM 10.0	EC001825
UNSPSC 26.08	39121528

## Desenhos dimensionais

Todas as medidas em milímetros



Díodo indicador verde  
 Díodo indicador amarelo  
 Transmissor  
 Receptor  
 Eixo ótico  
 Conector do dispositivo M12  
 Fase para porca sextavada M5, 4,2 mm de profundidade  
 Botão de teach





## Conexão elétrica

### Conexão 1


Função	Sinal OUT
Tipo de conexão	Conector redondo
Tamanho da rosca	M12
Tipo	male
Material	Plástico
Número de polos	5 polos

## Acessórios


### Tecnologia de conexão - Cabos de conexão

	N.º do art.	Designação	Artigo	Descrição
	50133855	KD S-M12-5A-V1-020	Cabo de conexão	Aplicação: Resistente a produtos químicos Conexão 1: Conector redondo, M12, Axial, female, Código A, 5 polos Conector redondo, LED: Não Conexão 2: Extremidade aberta Blindado: Sim Comprimento do cabo: 2.000 mm Material da bainha: PVC
	50133856	KD S-M12-5A-V1-050	Cabo de conexão	Aplicação: Resistente a produtos químicos Conexão 1: Conector redondo, M12, Axial, female, Código A, 5 polos Conector redondo, LED: Não Conexão 2: Extremidade aberta Blindado: Sim Comprimento do cabo: 5.000 mm Material da bainha: PVC
	50132077	KD U-M12-5A-V1-020	Cabo de conexão	Aplicação: Resistente a produtos químicos Conexão 1: Conector redondo, M12, Axial, female, Código A, 5 polos Conector redondo, LED: Não Conexão 2: Extremidade aberta Blindado: Não Comprimento do cabo: 2.000 mm Material da bainha: PVC
	50133842	KD U-M12-5W-V1-020	Cabo de conexão	Aplicação: Resistente a produtos químicos Conexão 1: Conector redondo, M12, Angular, female, Código A, 5 polos Conector redondo, LED: Não Conexão 2: Extremidade aberta Blindado: Não Comprimento do cabo: 2.000 mm Material da bainha: PVC

### Tecnologia de fixação - Suportes de fixação

	N.º do art.	Designação	Artigo	Descrição
	50025570	BT 96	Suporte de fixação	Versão do suporte de fixação: Ângulo em forma de L Fixação, lado da instalação: Fixação de passagem Fixação, lado do dispositivo: Parafusável Tipo de suporte de fixação: Rígido Material: Metal

### Tecnologia de fixação - Sistemas de montagem com barras redondas

	N.º do art.	Designação	Artigo	Descrição
	50082084	BT 450.1-96	Suporte de fixação	Versão do suporte de fixação: Sistema de montagem Fixação, lado da instalação: Para barra redonda 10 mm Fixação, lado do dispositivo: Parafusável Tipo de suporte de fixação: Girável em 360°, Ajustável Material: Metal

## Acessórios

### Nota



Uma lista com todos os artigos de acessórios disponíveis encontra-se na página da Leuze na internet, na guia Download da página de detalhes do artigo.