

Fiche technique

Kit adaptateur

Art. n°: 50151531

MA-DCR50-S7

Contenu

- Caractéristiques techniques
- Diagrammes
- Commande et affichage
- Remarques

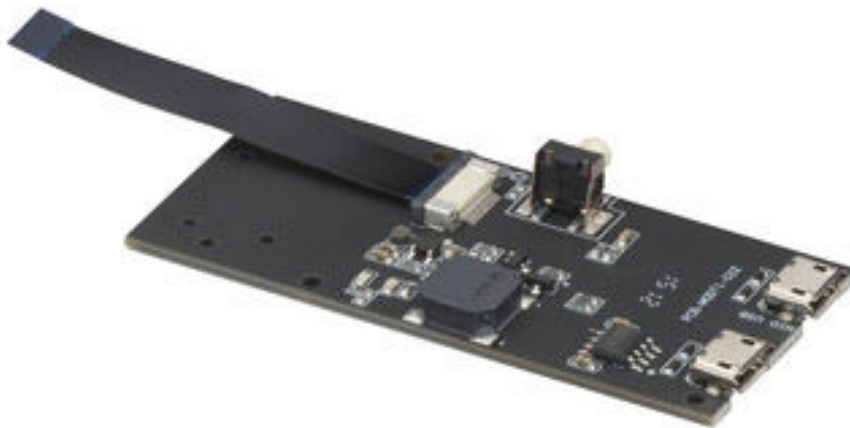


Figure pouvant varier

Caractéristiques techniques

Données de base

| | |
|------|---|
| Type | Circuit imprimé adaptateur à des fins d'utilisation en laboratoire et de test |
| | Circuit imprimé ouvert |

Données électriques

Données de puissance

| | |
|------------------------------|------------------------|
| Tension d'alimentation U_N | 5 V, CC, via USB du PC |
|------------------------------|------------------------|

Données mécaniques

| | |
|------------------------|-----------------------|
| Dimensions (l x H x L) | 30 mm x 10 mm x 65 mm |
| Poids net | 51 g |

Commande et affichage

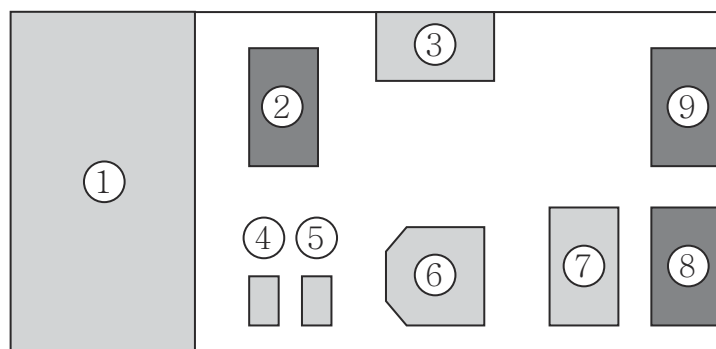
| | |
|------------------|------------|
| Type d'affichage | LED |
| Nombre de LED | 2 pièce(s) |

Classification

| | |
|--------------------------|----------|
| Numéro de tarif douanier | 85340090 |
| ECLASS 5.1.4 | 27279201 |
| ECLASS 8.0 | 27440320 |
| ECLASS 9.0 | 19200502 |
| ECLASS 10.0 | 27440320 |
| ECLASS 11.0 | 27440320 |
| ECLASS 12.0 | 27440320 |
| ECLASS 13.0 | 27440320 |
| ECLASS 14.0 | 27440320 |
| ECLASS 15.0 | 27440320 |
| ECLASS 16.0 | 27440320 |
| ETIM 5.0 | EC000313 |
| ETIM 6.0 | EC000313 |
| ETIM 7.0 | EC000313 |
| ETIM 8.0 | EC000313 |
| ETIM 9.0 | EC000313 |
| ETIM 10.0 | EC000313 |
| UNSPSC 26.08 | 39121400 |

Diagrammes

Raccordement électrique / agencement



- 1 Moteur de lecture de la position DCR50M2/R2-S7
- 2 Liaison ZIF 12 broches vers le moteur de lecture
- 3 Touche de déclenchement
- 4 LED verte, lecture réussie
- 5 LED rouge, tension de fonctionnement présente
- 6 Ronfleur, lecture réussie
- 7 Pont USB - UART CI
- 8 Connexion micro-USB pour port COM USB virtuel
- 9 Connexion micro-USB pour HID USB

Commande et affichage

| LED | Affichage | Signification |
|-----|--------------------------|------------------------------------|
| 1 | Lumière verte permanente | Lecture réussie |
| 2 | Lumière rouge permanente | Tension de fonctionnement présente |

Remarques



Respecter les directives d'utilisation conforme !



- ⌘ Le produit n'est pas un capteur de sécurité et ne sert pas à la protection des personnes.
- ⌘ Le produit ne doit être mis en service que par des personnes qualifiées.
- ⌘ Employez toujours le produit dans le respect des directives d'utilisation conforme.

REMARQUE



⌘ **Utilisation du circuit imprimé adaptateur**

Le circuit imprimé adaptateur MA-DCR50-S7 est prévu uniquement à des fins de test en laboratoire, il ne doit **pas** être utilisé pour un emploi industriel !