

Fiche technique

Éclairage

Art. n°: 50151368

IL RL 070/130 WH 300

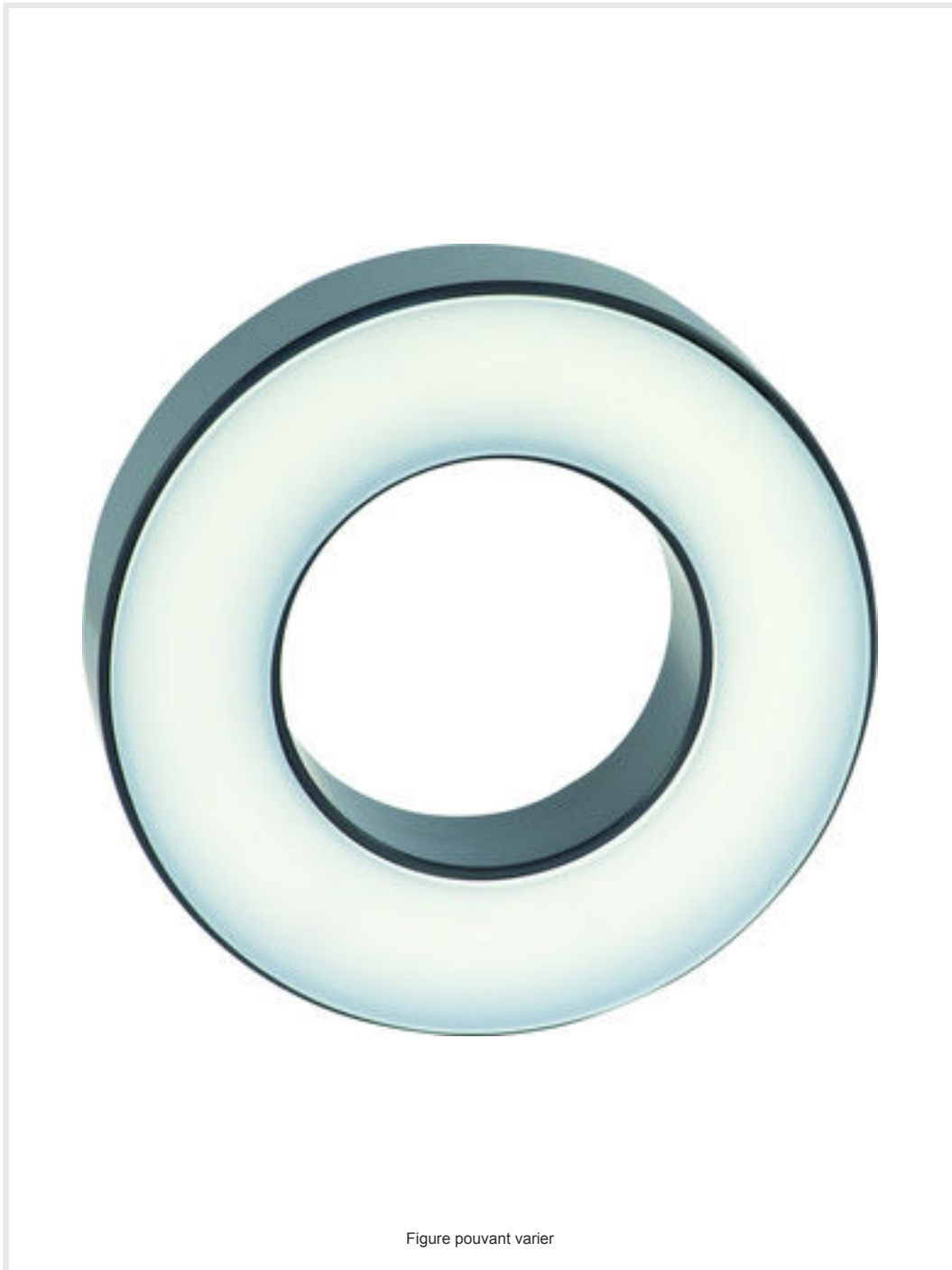


Figure pouvant varier

Contenu

- Caractéristiques techniques
- Encombrement
- Raccordement électrique
- Commande et affichage
- Remarques
- Accessoires



Caractéristiques techniques

Données de base

Type	Anneau lumineux
Adapté pour	IVS 1000i & DCR 1000i

Fonctions

Fonctions	Fonctionnement déclenché Régulation de la puissance intégrée
-----------	---

Données optiques

Source lumineuse	LED, Blanc
Longueur d'onde	446 nm
Forme du signal d'émission	Pulsé
Groupe de LED	Groupe exempt de risque (selon EN 62471)
Angle d'ouverture, max.	120 °

Données électriques

Protection E/S	Protection contre l'inversion de polarité
----------------	---

Données de puissance

Tension d'alimentation U_N	18 ... 35 V, CC
Consommation, max.	10 W, sous 24 V CC

Entrées

Nombre d'entrées de commutation numériques	1 pièce(s)
--	------------

Entrées de commutation

Type de tension	CC
Tension de commutation	Déclenchement high 3,3 ... 35,0 V (high) / < 2,8V (low)

Entrée de commutation numérique 1

Fonction	Déclenchement
----------	---------------

Connexion

Nombre de connexions	1 pièce(s)
----------------------	------------

Connexion 1

Fonction	Alimentation en tension Déclenchement
Type de connexion	Connecteur rond
Taille du filetage	M12
Type	Prise mâle
Matériau	Métallique
Nombre de pôles	4 pôles
Codage	Codage A

Données mécaniques

Forme	Bague
Épaisseur	29 mm
Diamètre extérieur	130 mm
Diamètre intérieur	70 mm
Matériau du boîtier	Métallique
Boîtier en plastique	PC
Boîtier métallique	Aluminium anodisé
Matériau de la fenêtre optique	Plastique / PMMA
Poids net	425 g
Couleur du boîtier	Noir

Commande et affichage

Type d'affichage	LED
Nombre de LED	1 pièce(s)
Éléments de commande	Commutateur rotatif
Fonction de l'élément de commande	Déclenchement Luminosité

Caractéristiques ambiantes

Température ambiante, fonctionnement	0 ... 40 °C
--------------------------------------	-------------

Certifications

Indice de protection	IP 67
Classe de protection	III
Homologations	c UL US

Surface lumineuse

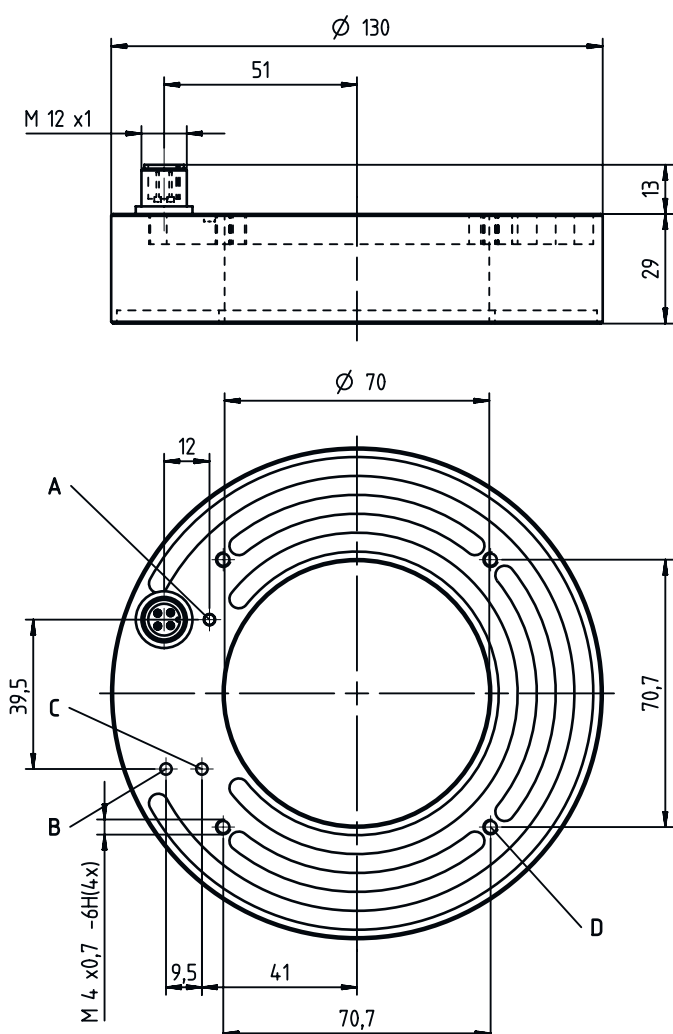
Largeur, surface lumineuse active	100 mm x 100 mm
-----------------------------------	-----------------

Classification

Numéro de tarif douanier	85395000
ECLASS 5.1.4	27310204
ECLASS 8.0	27310204
ECLASS 9.0	27310204
ECLASS 10.0	27310204
ECLASS 11.0	27310204
ECLASS 12.0	27310204
ECLASS 13.0	27310204
ECLASS 14.0	27310204
ECLASS 15.0	27310204
ECLASS 16.0	27310204
ETIM 5.0	EC002498
ETIM 6.0	EC003015
ETIM 7.0	EC003015
ETIM 8.0	EC003015
ETIM 9.0	EC003015
ETIM 10.0	EC003015
UNSPSC 26.08	43211718

Encombrement

Toutes les dimensions sont en millimètres



- A LED verte
- B Luminosité
- C Déclenchement
- D Filetage M4 x 0,7 (8 mm de profondeur)

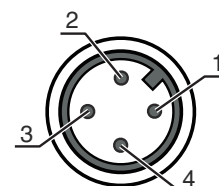
Raccordement électrique

Connexion 1

Fonction	Alimentation en tension
	Déclenchement
Type de connexion	Connecteur rond
Taille du filetage	M12
Type	Prise mâle
Matériau	Métallique
Nombre de pôles	4 pôles
Codage	Codage A

Broche Affectation des broches



1	V+
2	n.c.
3	GND
4	Trigger IN



Commande et affichage



LED	Affichage	Signification
1	Lumière verte permanente	Opérationnel

Remarques


 Respecter les directives d'utilisation conforme !	
	<ul style="list-style-type: none"> ↪ Le produit n'est pas un capteur de sécurité et ne sert pas à la protection des personnes. ↪ Le produit ne doit être mis en service que par des personnes qualifiées. ↪ Employez toujours le produit dans le respect des directives d'utilisation conforme.


Accessoires

Connectique - Câbles de raccordement

	Art. n°	Désignation	Article	Description
	50130638	KD U-M12-3A-V1-050	Câble de raccordement	Application: Résistant aux produits chimiques Connexion 1: Connecteur rond, M12, Axiale, Prise femelle, 3 pôles Connecteur rond, LED: Non Connexion 2: Extrémité libre Blindé: Non Longueur de câble: 5.000 mm Matériau de gaine: PVC
	50130679	KD U-M12-3W-V1-050	Câble de raccordement	Application: Résistant aux produits chimiques Connexion 1: Connecteur rond, M12, Coudé, Prise femelle, 3 pôles Connecteur rond, LED: Non Connexion 2: Extrémité libre Blindé: Non Longueur de câble: 5.000 mm Matériau de gaine: PVC

Connectique - Câbles de liaison

	Art. n°	Désignation	Article	Description
	50148539	KY IVS 1048-IL	Câble de liaison	Connexion 1, fonction: Connexion principale Connexion 1: Connecteur rond, M12, Axiale, Prise mâle, Codage A, 12 pôles Connexion 2: Connecteur rond, M12, Axiale, Prise femelle, Codage A, 12 pôles Connexion 3: Connecteur rond, M12, Axiale, Prise mâle, Codage A, 4 pôles Blindé: Oui Longueur de câble, branche 1: 900 mm Longueur de câble, branche 2: 300 mm Longueur de câble, branche 3: 300 mm

Remarque	
	↪ Vous trouverez une liste de tous les accessoires disponibles sur le site Internet de Leuze sous l'onglet Téléchargement de la page de détail de l'article.