

Technisches Datenblatt Taster Hintergrundausblendung

Art.-Nr.: 50127436

HT49CI.UC/M4



Abbildung kann abweichen

Inhalt

- Technische Daten
- Maßzeichnungen
- Elektrischer Anschluss
- Schaltbilder
- Diagramme
- Bedienung und Anzeige
- Artikelschlüssel
- Hinweise
- Weitere Informationen
- Zubehör



Technische Daten

Basisdaten

| | |
|------------------|---------------------------------------|
| Serie | 49C |
| Funktionsprinzip | Tast-Prinzip mit Hintergrundausbldung |

Optische Daten

| | |
|--------------------------------|------------------------------|
| schwarz-weiß-Fehler | < 10% bis 1200 mm |
| Betriebsreichweite | zugesicherte Reichweite |
| Betriebsreichweite, weiß 90% | 0,005 ... 3 m |
| Betriebsreichweite, grau 18% | 0,02 ... 2 m |
| Betriebsreichweite, schwarz 6% | 0,05 ... 1,5 m |
| Grenzreichweite, weiß 90% | 0,005 ... 3 m |
| Grenzreichweite | typische Reichweite |
| Einstellbereich | 120 ... 3.000 mm |
| Lichtquelle | LED, infrarot |
| Wellenlänge | 860 nm |
| Sendsignalform | gepulst |
| LED-Gruppe | Freie Gruppe (nach EN 62471) |

Elektrische Daten

| | |
|-------------------|-------------------------------------|
| Schutzbeschaltung | Störaustastung Transientenschutz |
|-------------------|-------------------------------------|

Leistungsdaten

| | |
|----------------------------|---------------------|
| Versorgungsspannung U_B | 20 ... 250 V, AC/DC |
| Leistungsaufnahme (bei AC) | 1,5 V·A |

Ausgänge

| | |
|---------------------------------|-------|
| Anzahl digitaler Schaltausgänge | 1 St. |
|---------------------------------|-------|

Schaltausgänge

| | |
|-------------------|-------------------------|
| Art | Digitaler Schaltausgang |
| Spannungsart | AC/DC |
| Schaltstrom, max. | 400 mA |
| Schaltleistung | 100 V·A |
| Schaltspannung | 250 V AC/DC |

Schaltausgang 1

| | |
|---------------|------------------------------------|
| Schaltelement | MOSFET-Halbleiter, Schließler (NO) |
| Schaltprinzip | hell/dunkel umschaltbar |

Zeitverhalten

| | |
|--------------------------|--------|
| Schaltfrequenz | 150 Hz |
| Ansprechzeit | 3,3 ms |
| Bereitschaftsverzögerung | 300 ms |

Anschluss

| | |
|-------------------|-------|
| Anzahl Anschlüsse | 1 St. |
|-------------------|-------|

Anschluss 1

| | |
|---------------------|-----------------------------------|
| Funktion | Signal OUT Spannungsversorgung |
| Art des Anschlusses | Leitung |
| Leitungslänge | 2.000 mm |
| Werkstoff Mantel | PVC |
| Leitungsfarbe | schwarz |
| Aderzahl | 5 -adrig |
| Aderquerschnitt | 0,34 mm ² |

Mechanische Daten

| | |
|---|---|
| Abmessung (B x H x L) | 31 mm x 104 mm x 55,5 mm |
| Werkstoff Gehäuse | Kunststoff |
| Gehäuse Kunststoff | PC |
| Werkstoff Optikabdeckung | Kunststoff |
| Nettogewicht | 150 g |
| Farbe Gehäuse | rot |
| Art der Befestigung | Durchgangsbefestigung über optionales Befestigungsteil |
| Empfohlenes Anzugsdrehmoment Befestigung M3 | 0,9 N·m |
| Empfohlenes Anzugsdrehmoment Befestigung M4 | 1,4 N·m |

Bedienung und Anzeige

| | |
|-----------------------------|---|
| Art der Anzeige | LED |
| Anzahl der LED | 2 St. |
| Bedienelemente | Mehrgang-Spindel Teach-Knopf |
| Funktion des Bedienelements | Aktivierung des Zeitmoduls zur Abfallverzögerung Hell-/Dunkelumschaltung Schaltbereichseinstellung Tastweiteneinstellung |

Umgebungsdaten

| | |
|------------------------------|---------------|
| Umgebungstemperatur Betrieb | -40 ... 60 °C |
| Umgebungstemperatur Lagerung | -40 ... 70 °C |

Zertifizierungen

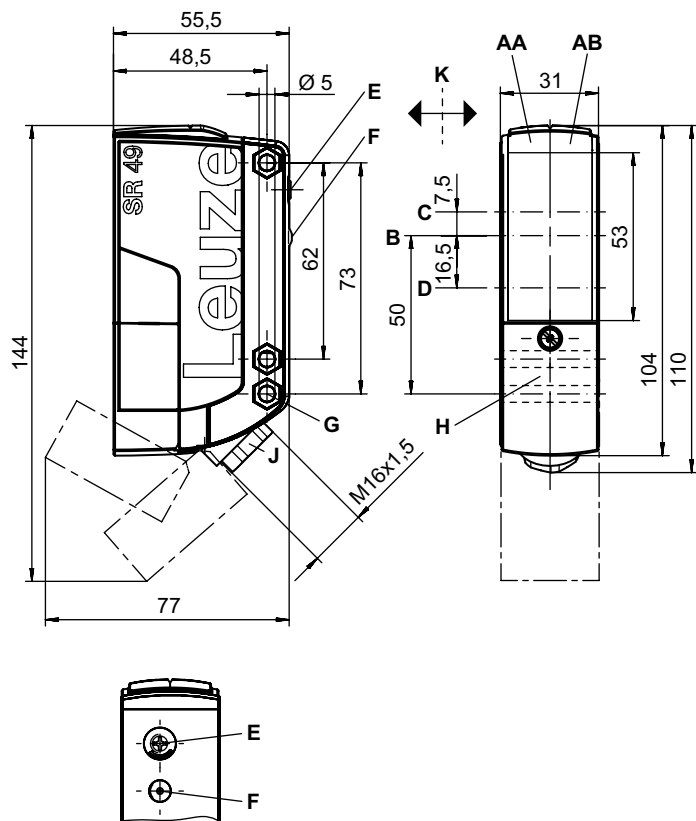
| | |
|---------------------|---------------|
| Schutzart | IP 67 |
| Schutzklasse | II |
| Zulassungen | c UL US |
| Gültiges Normenwerk | IEC 60947-5-2 |

Klassifikation

| | |
|-----------------|----------|
| Zolltarifnummer | 85365080 |
| ECLASS 5.1.4 | 27270904 |
| ECLASS 8.0 | 27270904 |
| ECLASS 9.0 | 27270904 |
| ECLASS 10.0 | 27270904 |
| ECLASS 11.0 | 27270904 |
| ECLASS 12.0 | 27270903 |
| ECLASS 13.0 | 27270903 |
| ECLASS 14.0 | 27270903 |
| ECLASS 15.0 | 27270903 |
| ECLASS 16.0 | 27270903 |
| ETIM 5.0 | EC002719 |
| ETIM 6.0 | EC002719 |
| ETIM 7.0 | EC002719 |
| ETIM 8.0 | EC002719 |
| ETIM 9.0 | EC002719 |
| ETIM 10.0 | EC002719 |
| UNSPSC 26.08 | 39121528 |

Maßzeichnungen

Alle Maßangaben in Millimeter



- AA LED grün
- AB LED gelb
- B Optische Achse
- C Empfänger
- D Sender
- E Tastweitereinstellung
- F Teach-Knopf
- K Bevorzugte Einfahrrichtung
- G Senkung für SK-Mutter M5, 4,2 mm tief
- J Leitungszuführung mit Verschraubung M 16 x 1,5 für Ø 5 ... 10 mm

Elektrischer Anschluss

Anschluss 1

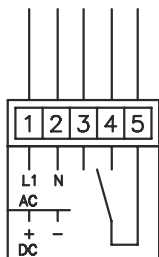
| | |
|---------------------|----------------------|
| Funktion | Signal OUT |
| | Spannungsversorgung |
| Art des Anschlusses | Leitung |
| Leitungslänge | 2.000 mm |
| Werkstoff Mantel | PVC |
| Leitungsfarbe | schwarz |
| Aderzahl | 5 -adrig |
| Aderquerschnitt | 0,34 mm ² |

Adernfarbe

Aderbelegung

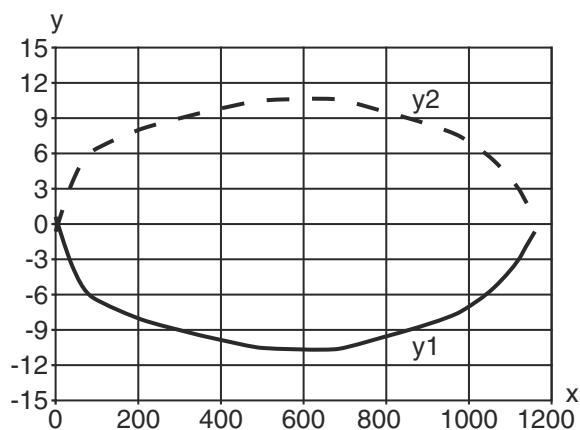
| | |
|---------|--------|
| braun | + / L1 |
| blau | - / N |
| weiß | n.c. |
| grau | OUT 1 |
| schwarz | COM |

Schaltbilder

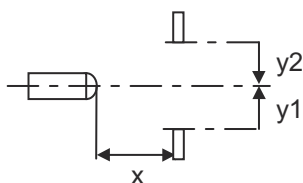


Diagramme

Typ. Ansprechverhalten (weiß 90%)

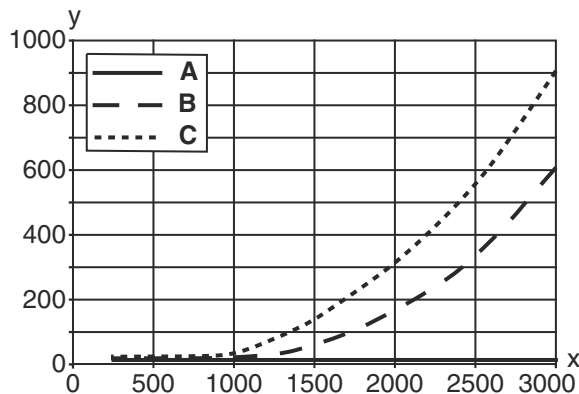


x Abstand [mm]
y Versatz [mm]

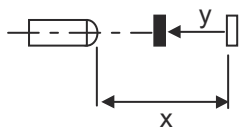


Diagramme

Typ. schwarz-weiß-Verhalten



- x Tastweite [mm]
- y Reduzierung der Tastweite [mm]
- A weiß 90%
- B grau 18%
- C schwarz 6%



Bedienung und Anzeige

| LED | Anzeige | Bedeutung |
|-----|------------------|-----------------------------|
| 1 | grün, Dauerlicht | Betriebsbereitschaft |
| 2 | gelb, Dauerlicht | Schaltausgang/Schaltzustand |

Artikelschlüssel

Artikelbezeichnung: **AAA49Cd.EEfG/iJ-KL**


| | |
|---------------|--|
| AAA49C | Funktionsprinzip / Bauform PRK49C: Reflexions-Lichtschanke mit Polarisationsfilter HT49C: Reflexions-Lichttaster mit Hintergrundausbildung LS49C: Einweg-Lichtschanke Sender LE49C: Einweg-Lichtschanke Empfänger |
| d | Lichtart entfällt: Rotlicht I: Infrarotlicht |
| EE | Betriebsspannung entfällt: 10 ... 30 V, DC UC: 20 ... 250V AC/DC (Allstrom-Ausführung) |
| f | Ausstattung H: mit Heizung D: Depolarisierende Medien 1: Potentiometer 270° 8: Aktivierungseingang (Aktivierung mit High-Signal) |

Artikelschlüssel

| | |
|-----------|--|
| iJ | Schaltausgang / Funktion / OUT1OUT2 2: NPN-Transistorausgang, hellschaltend N: NPN-Transistorausgang, dunkelschaltend 4: PNP-Transistorausgang, hellschaltend P: PNP-Transistorausgang, dunkelschaltend W: Warnausgang TS: Relais, Öffner/Schließer (NC/NO) M4: Niederohmiger MOSFET-Halbleiter-Schaltausgang, Schließer (NO) X: Pin nicht belegt |
|-----------|--|


| | |
|-----------|--|
| KL | Elektrischer Anschluss TB: Terminal Block - Klemmraum mit Federklemmen (5 x 1,5 mm ²) entfällt: Leitung, Standardlänge 2000 mm M12: M12 Rundsteckverbindung, 4-polig (Stecker) |
|-----------|--|

Hinweis

| | |
|--|---|
|  | ↪ Eine Liste mit allen verfügbaren Gerätetypen finden Sie auf der Webseite von Leuze unter www.leuze.com . |
|--|---|

Hinweise

Bestimmungsgemäße Verwendung beachten!

| | |
|---|--|
|  | <ul style="list-style-type: none"> ↪ Das Produkt ist kein Sicherheits-Sensor und dient nicht dem Personenschutz. ↪ Das Produkt ist nur von befähigten Personen in Betrieb zu nehmen. ↪ Setzen Sie das Produkt nur entsprechend der bestimmungsgemäßen Verwendung ein. |
|---|--|

Weitere Informationen

- schutzisoliert, Bemessungsspannung 250 VAC
- Bei induktiver oder kapazitiver Last geeignete Funkenlöschung (Snubber) vorsehen

Zubehör

Befestigungstechnik - Befestigungswinkel

| | Art.-Nr. | Bezeichnung | Artikel | Beschreibung |
|---|----------|-------------|------------------|--|
|  | 50025570 | BT 96 | Befestigungsteil | Ausführung des Befestigungsteils: Winkel L-Form Befestigung, anlagenseitig: Durchgangsbefestigung Befestigung, geräteseitig: schraubbar Art des Befestigungsteils: starr Werkstoff: Metall |

Zubehör**Befestigungstechnik - Rundstangenbefestigungen**

| | Art.-Nr. | Bezeichnung | Artikel | Beschreibung |
|---|-----------------|--------------------|----------------|--|
|  | 50128380 | BTU 460M-D12 | Montagesystem | Ausführung des Befestigungsteils: Montagesystem Befestigung, anlagenseitig: für Rundstange 12 mm Befestigung, geräteseitig: schraubbar Art des Befestigungsteils: justierbar, drehbar 360° Werkstoff: Metall |

Hinweis

↪ Eine Liste mit allen verfügbaren Zubehörartikeln finden Sie auf der Webseite von Leuze im Download-Tab der Artikeldetailseite.