

Fiche technique Équerre de montage

Art. n°: 53800134

BT840M

Contenu

- Caractéristiques techniques
- Encombrement



Figure pouvant varier

Caractéristiques techniques

Données de base

Application	Montage sur arête de 90° biseautée
Adapté pour	Scanner laser de sécurité RSL 400

Données mécaniques

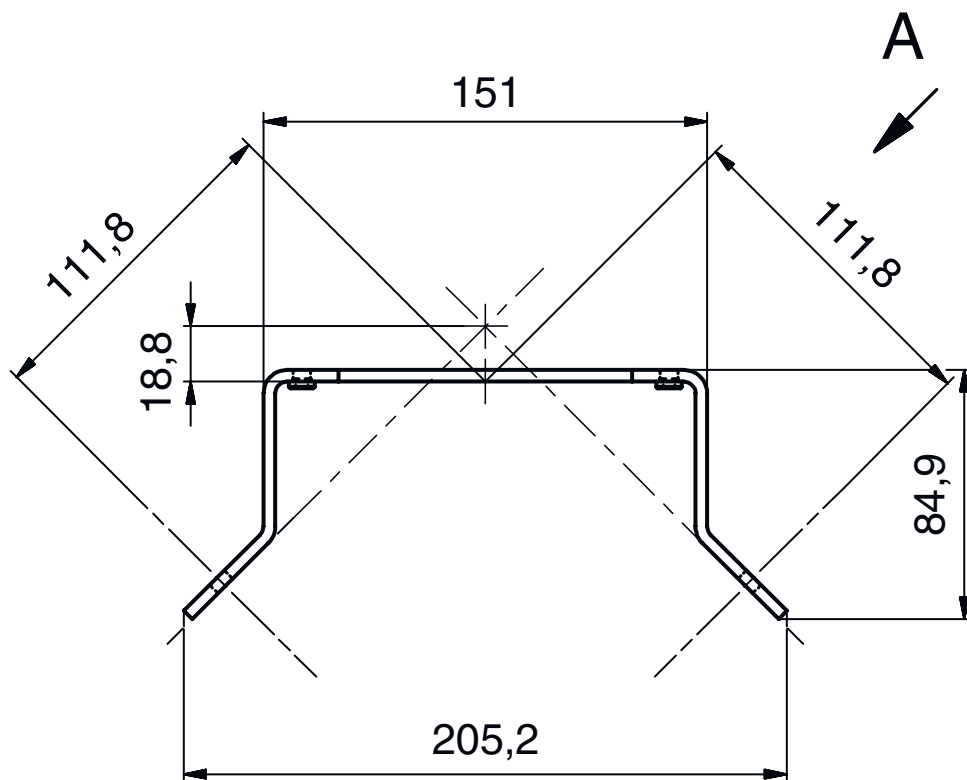
Dimensions (l x H x L)	84,9 mm x 72 mm x 205,2 mm
Poids net	1.080 g
Couleur du boîtier	Jaune, RAL 1021
Type de fixation, côté installation	Fixation traversante
Type de fixation, côté appareil	À visser
Matériau de la pièce de fixation	Métallique

Classification

Numéro de tarif douanier	73182900
ECLASS 5.1.4	27279202
ECLASS 8.0	27279202
ECLASS 9.0	27273701
ECLASS 10.0	27273701
ECLASS 11.0	27273701
ECLASS 12.0	27273701
ECLASS 13.0	27273701
ECLASS 14.0	27273701
ECLASS 15.0	27273701
ECLASS 16.0	27273701
ETIM 5.0	EC002498
ETIM 6.0	EC003015
ETIM 7.0	EC003015
ETIM 8.0	EC003015
ETIM 9.0	EC003015
ETIM 10.0	EC003015
UNSPSC 26.08	31242100

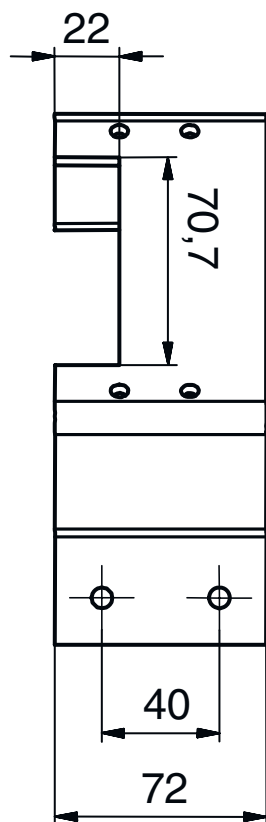
Encombrement

Toutes les dimensions sont en millimètres



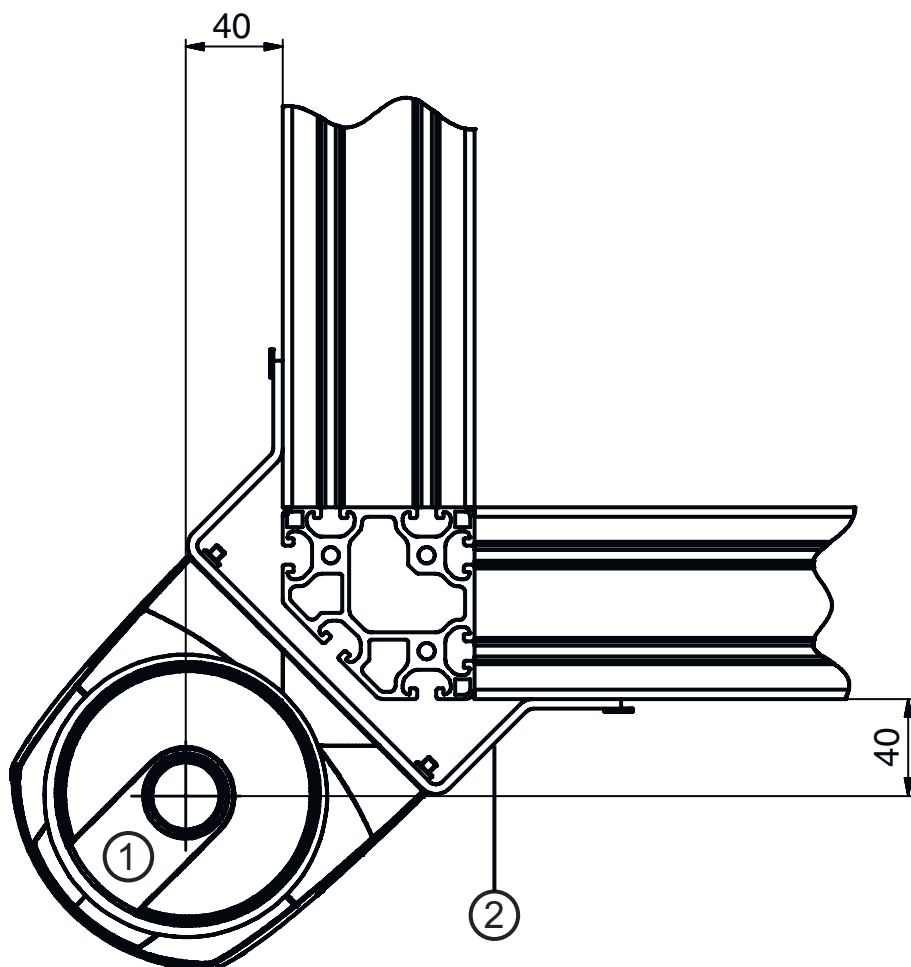
Encombrement

Vue A



Encombrement

Exemple : montage sur une arête chanfreinée



- 1 Capteur de sécurité
- 2 Équerre de montage BT840M