

Fiche technique Système de montage

Art. n°: 50152261

BTU 500M

Contenu

- Caractéristiques techniques
- Encombrement
- Remarques



Figure pouvant varier

Caractéristiques techniques

Données de base

Adapté pour	Scanner laser de sécurité RSL 200
-------------	-----------------------------------

Données mécaniques

Dimensions (l x H x L)	112 mm x 81,2 mm x 29 mm
Poids net	398 g
Couleur du boîtier	Noir
Modèle de pièce de fixation	Système de montage, réglage selon 2 axes
Type de fixation, côté installation	Fixation traversante
Type de fixation, côté appareil	À visser
Plage de pivotement	-5 ... 5 °
Matériau de la pièce de fixation	Acier

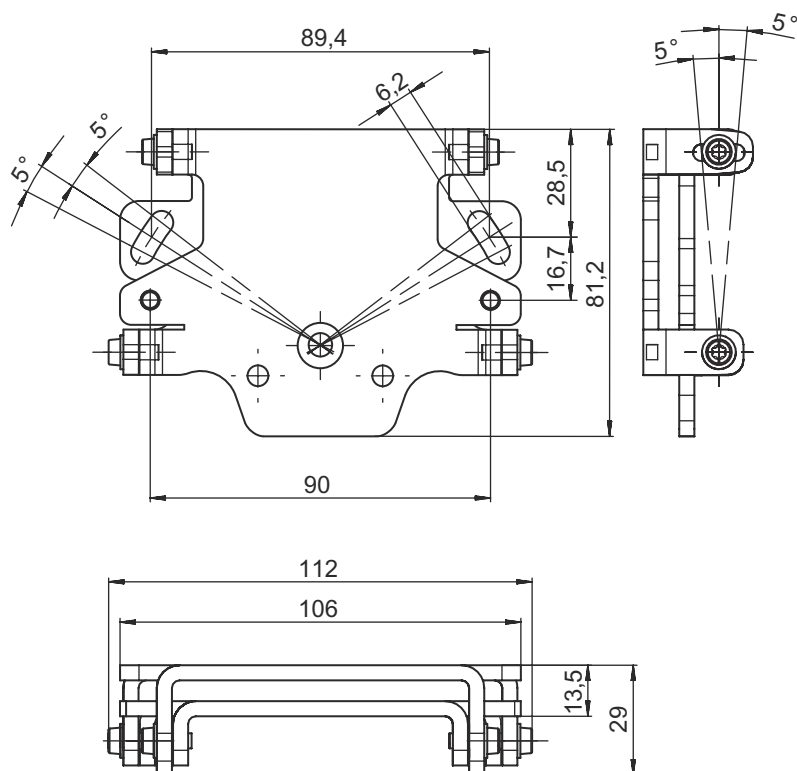
Classification

Numéro de tarif douanier	73182900
ECLASS 5.1.4	27279202
ECLASS 8.0	27279202
ECLASS 9.0	27273701
ECLASS 10.0	27273701
ECLASS 11.0	27273701
ECLASS 12.0	27273701
ECLASS 13.0	27273701
ECLASS 14.0	27273701
ECLASS 15.0	27273701
ECLASS 16.0	27273701
ETIM 5.0	EC002498
ETIM 6.0	EC003015
ETIM 7.0	EC003015
ETIM 8.0	EC003015
ETIM 9.0	EC003015
ETIM 10.0	EC003015
UNSPSC 26.08	31242100

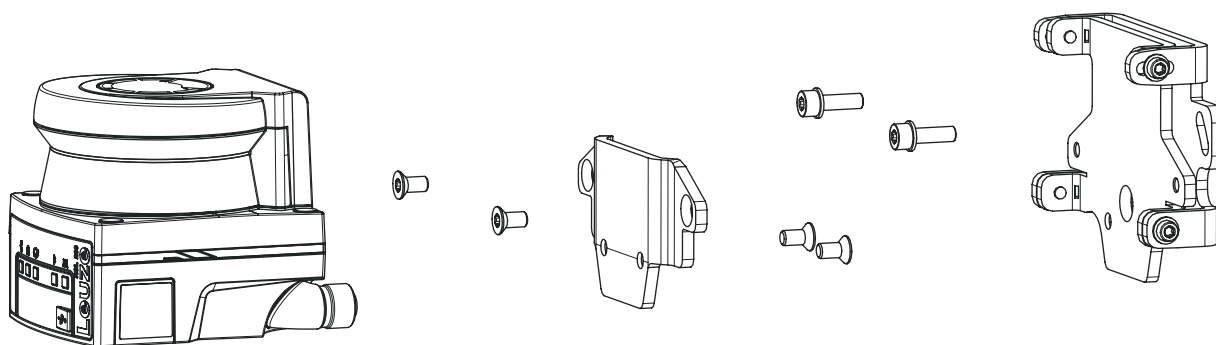
Encombrement

Toutes les dimensions sont en millimètres

Système de montage BTU 500M



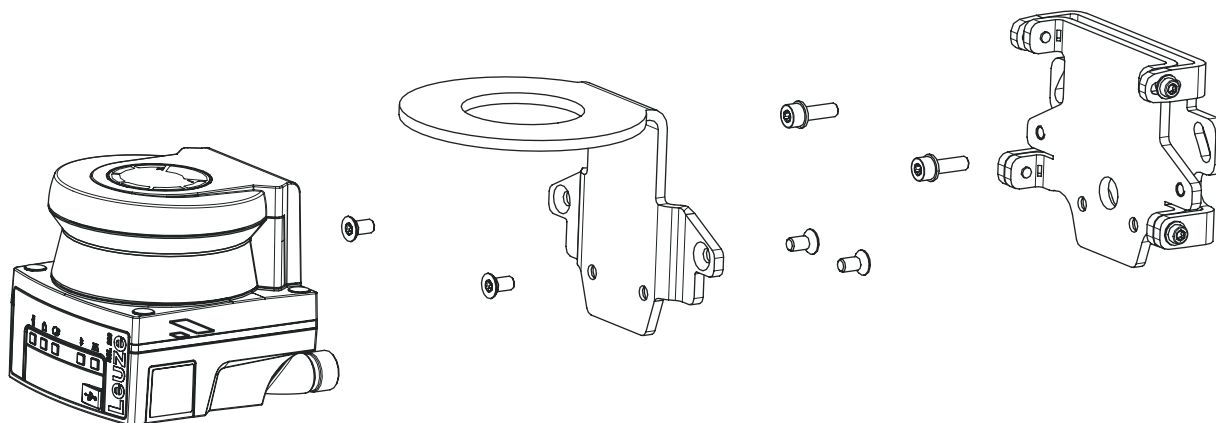
Montage avec support mural et adaptateur de fixation



- Montez le support mural côté installation. Pour cela, deux vis à tête cylindrique M5x16 avec rondelles sont fournies.
- Montez le capteur de sécurité sur l'adaptateur de fixation BT 500M à l'aide des vis à tête fraisée M5x10 fournies (couple de serrage = 2,3 Nm).
- Montez le capteur de sécurité (avec l'adaptateur de fixation) sur le système de montage BTU 500M. Fixez ensuite la vis à tête fraisée avec un couple de 4,5 Nm.
- Alignez le capteur de sécurité sur le système de montage BTU 500M de façon verticale et horizontale :
 - sur les trous oblongs de la paroi avec les vis à tête cylindrique M5 ainsi que
 - selon l'inclinaison sur les trous oblongs des vis à tête cylindrique M4.
- Après l'alignement, fixez le capteur de sécurité en serrant les quatre vis à tête cylindrique M4 de 3,0 Nm et les vis à tête cylindrique M5 côté installation.

Encombrement

Montage avec support mural et arceau de sécurité



- Montez le support mural côté installation. Pour cela, deux vis à tête cylindrique M5x16 avec rondelles sont fournies.
- Montez le capteur de sécurité sur l'arceau de sécurité BTP 500M à l'aide des vis à tête fraisée M5x10 fournies (couple de serrage = 2,3 Nm).
- Montez le capteur de sécurité (avec l'arceau de protection) sur le système de montage BTU 500M. Fixez la vis à tête fraisée avec un couple de 4,5 Nm.
- Alignez le capteur de sécurité sur le système de montage BTU 500M de façon verticale et horizontale :
 - sur les trous oblongs de la paroi avec les vis à tête cylindrique M5 ainsi que
 - selon l'inclinaison sur les trous oblongs des vis à tête cylindrique M4.
- Après l'alignement, fixez le capteur de sécurité en serrant les quatre vis à tête cylindrique M4 de 3,0 Nm et les vis à tête cylindrique M5 côté installation.

Remarques

REMARQUE



Le scanner peut également être monté directement sur le système de montage sans l'étrier de protection BTP 500M ou l'adaptateur de fixation BT 500M. Dans ce cas, il faut tenir compte du fait que la zone de balayage est limitée à -135° ... +135°.