

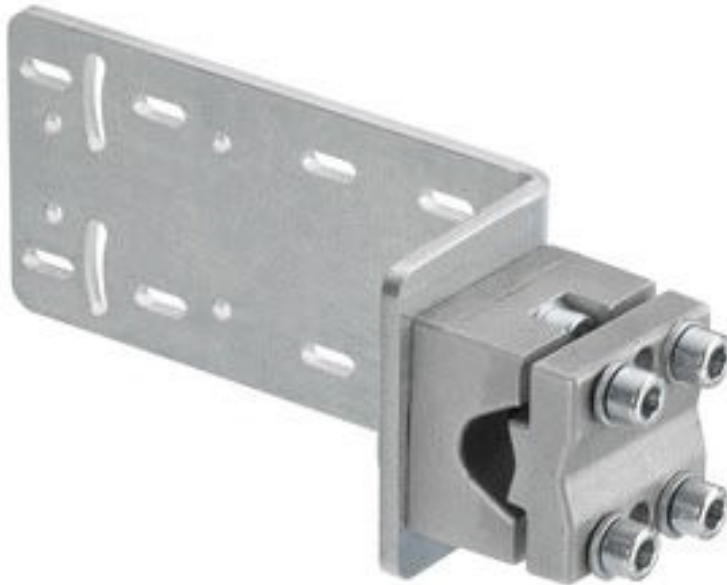
Scheda tecnica dati Elemento di fissaggio

Cod. art.: 50144299

BTU 330M-1

Contenuto

- Dati tecnici
- Disegni quotati



La figura può variare

Dati tecnici

Dati di base

Contiene	8 rondelle
	8 rondelle elastiche
	8 viti M4 x 10
Idoneo per il gruppo di prodotti	Lettori stazionari di codici 2D
Idoneo per	DCR 200i
	Illuminazione IL AL
	IPS 200i
	IPS 400i

Dati meccanici

Denominazione normalizzata dell'elemento di fissaggio, metallo	Acciaio, zincato
	Alluminio pressofuso
Peso netto	340 g
Modello di elemento di fissaggio	Sistema di montaggio
Tipo di fissaggio, lato impianto	Per barre tonde 10 - 16 mm
Tipo di fissaggio, lato dispositivo	Avvitabile
Tipo di elemento di fissaggio	Orientabile di 360°
	Regolabile
Materiale dell'elemento di fissaggio	Metallo

Classificazione

Voce tariffaria doganale	39269097
ECLASS 5.1.4	27279202
ECLASS 8.0	27279202
ECLASS 9.0	27273701
ECLASS 10.0	27273701
ECLASS 11.0	27273701
ECLASS 12.0	27273701
ECLASS 13.0	27273701
ECLASS 14.0	27273701
ECLASS 15.0	27273701
ECLASS 16.0	27273701
ETIM 5.0	EC002498
ETIM 6.0	EC003015
ETIM 7.0	EC003015
ETIM 8.0	EC003015
ETIM 9.0	EC003015
ETIM 10.0	EC003015
UNSPSC 26.08	31242100

Disegni quotati

Tutte le dimensioni in millimetri

