

Fiche technique

Capot

Art. n°: 50148549

AC IVS 1048-RED

Contenu

- Caractéristiques techniques
- Encombrement
- Diagrammes



Figure pouvant varier

Caractéristiques techniques

Données de base

Type	Cache avec filtre passe-bande pour lumière rouge Cache avec filtre passe-bande pour lumière rouge
Adapté pour	IVS 1000i & DCR 1000i

Données optiques

Longueur d'onde	635 nm
Transmission	615 - 645 nm (>85%), 350 - 570 / 700 - 1100 nm (<3%)
Angle d'incidence AOI	0 ... 15 °
Remarque	Le capot ne peut pas être utilisé avec les objectifs Lens-S-M12-4F4 et Lens-S-M12-4F8. Le capteur sans capot est d'indice de protection IP40.

Données mécaniques

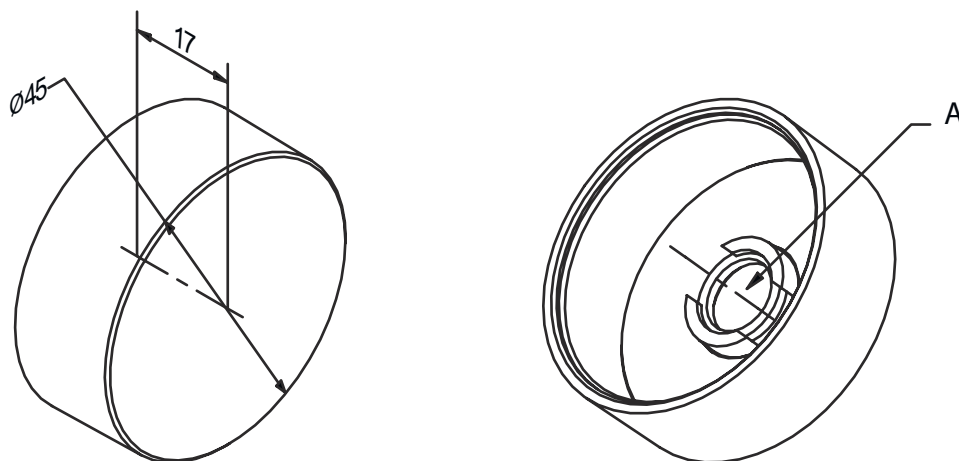
Forme	Bague
Épaisseur	1 mm
Diamètre extérieur	11,8 mm
Poids net	1 g
Couleur du boîtier	Rouge
Matériau	BOROFLOAT®

Classification

Numéro de tarif douanier	90022000
ECLASS 5.1.4	27310203
ECLASS 8.0	27310203
ECLASS 9.0	27310203
ECLASS 10.0	27273603
ECLASS 11.0	27273603
ECLASS 12.0	27273603
ECLASS 13.0	27273603
ECLASS 14.0	27273603
ECLASS 15.0	27273603
ECLASS 16.0	27273603
ETIM 5.0	EC002498
ETIM 6.0	EC003015
ETIM 7.0	EC003015
ETIM 8.0	EC003015
ETIM 9.0	EC003015
ETIM 10.0	EC003015
UNSPSC 26.08	31241501

Encombrement

Toutes les dimensions sont en millimètres



REMARQUE Le filtre est inséré au milieu du cache

E
A Logement du filtre

Diagrammes

Bande passante

