

Teknik veri sayfası

Hat profil sensörü

Ürün no.: 50111332

LRS 36/PB

İçerik

- Teknik veriler
- Boyutlandırılmış çizimler
- Elektrik bağlantısı
- Diyagramlar
- Uyarılar
- Aksesuarlar



Şekil farklılık gösterebilir



CDRH Ethernet

Teknik veriler

Temel veriler

Seri	36
Uygulama	3D nesne tespiti

Özel versiyon

Özel versiyon	Senkronizasyon girişi
---------------	-----------------------

Optik veriler

Işık kaynağı	Lazer, Kırmızı
Lazer sınıfı	2M

Ölçüm verileri

Algılama alanı x eksen	150 ... 600 mm
Algılama alanı z eksen	200 ... 800 mm
Minimum nesne büyüklüğü x eksen	2 ... 3 mm
Minimum nesne büyüklüğü z eksen	2 ... 6 mm

Elektrik verileri

Güç verileri

Besleme gerilimi U _B	18 ... 30 V, DC
---------------------------------	-----------------

Girişler

Aktivasyon girdi sayısı	1 Adet
-------------------------	--------

Çıkışlar

Dijital anahtarlama çıkışı sayısı	2 Adet
-----------------------------------	--------

Anahtarlama çıkışları

Anahtarlama çıkışı 1

Anahtarlama elemanı	Transistör, Puşpul
---------------------	--------------------

Anahtarlama çıkışı 2

Anahtarlama elemanı	Transistör, Puşpul
---------------------	--------------------

Zaman davranışı

Tepki verme süresi	10 ms
--------------------	-------

Arayüz

Tür	PROFIBUS DP, Ethernet
-----	-----------------------

Bağlantı

Bağlantı sayısı	3 Adet
-----------------	--------

Bağlantı 1

İşlev	Gerilim beslemesi Sinyal ÇIKIŞ Sinyal IN
-------	--

Bağlantı türü	Yuvarlak konnektör
---------------	--------------------

Vida dişi büyüklüğü	M12
---------------------	-----

Tip	erkek
-----	-------

Malzeme	Metal
---------	-------

Kutup sayısı	8 kutuplu
--------------	-----------

Kodlama	A kodlu
---------	---------

Bağlantı 2

İşlev	Konfigürasyon arayüzü Veri arayüzü
-------	---------------------------------------

Bağlantı türü	Yuvarlak konnektör
---------------	--------------------

Vida dişi büyüklüğü	M12
---------------------	-----

Tip	dişi
-----	------

Malzeme	Metal
---------	-------

Kutup sayısı	4 kutuplu
--------------	-----------

Kodlama	D kodlu
---------	---------

Bağlantı 4

İşlev	PROFIBUS ÇIKIŞ PROFIBUS IN
-------	-------------------------------

Bağlantı türü	Yuvarlak konnektör
---------------	--------------------

Vida dişi büyüklüğü	M12
---------------------	-----

Tip	dişi
-----	------

Malzeme	Metal
---------	-------

Kutup sayısı	5 kutuplu
--------------	-----------

Kodlama	B kodlu
---------	---------

Mekanik bilgiler

Ölçü (G x Y x U)	56 mm x 160 mm x 74 mm
------------------	------------------------

Malzeme gövde	Metal Plastik
---------------	------------------

Metal gövde	Alüminyum
-------------	-----------

Malzeme lens kapağı	Cam
---------------------	-----

Net ağırlık	620 g
-------------	-------

Çevresel veriler

Ortam sıcaklığı işletim	-30 ... 50 °C
-------------------------	---------------

Sertifikalar

Koruma sınıfı	IP 67
---------------	-------

Güvenlik sınıfı	III
-----------------	-----

Sertifikasyonlar	c UL US
------------------	---------

Geçerli norm	IEC 60947-5-2
--------------	---------------

Sınıflandırma

Gümrük taife numarası	90318020
-----------------------	----------

ECLASS 5.1.4	27280190
--------------	----------

ECLASS 8.0	27280190
------------	----------

ECLASS 9.0	27280190
------------	----------

ECLASS 10.0	27280190
-------------	----------

ECLASS 11.0	27280190
-------------	----------

ECLASS 12.0	27280190
-------------	----------

ECLASS 13.0	27280190
-------------	----------

ECLASS 14.0	27280190
-------------	----------

ECLASS 15.0	27280190
-------------	----------

ECLASS 16.0	27280190
-------------	----------

ETIM 5.0	EC001825
----------	----------

ETIM 6.0	EC001825
----------	----------

ETIM 7.0	EC001825
----------	----------

ETIM 8.0	EC001825
----------	----------

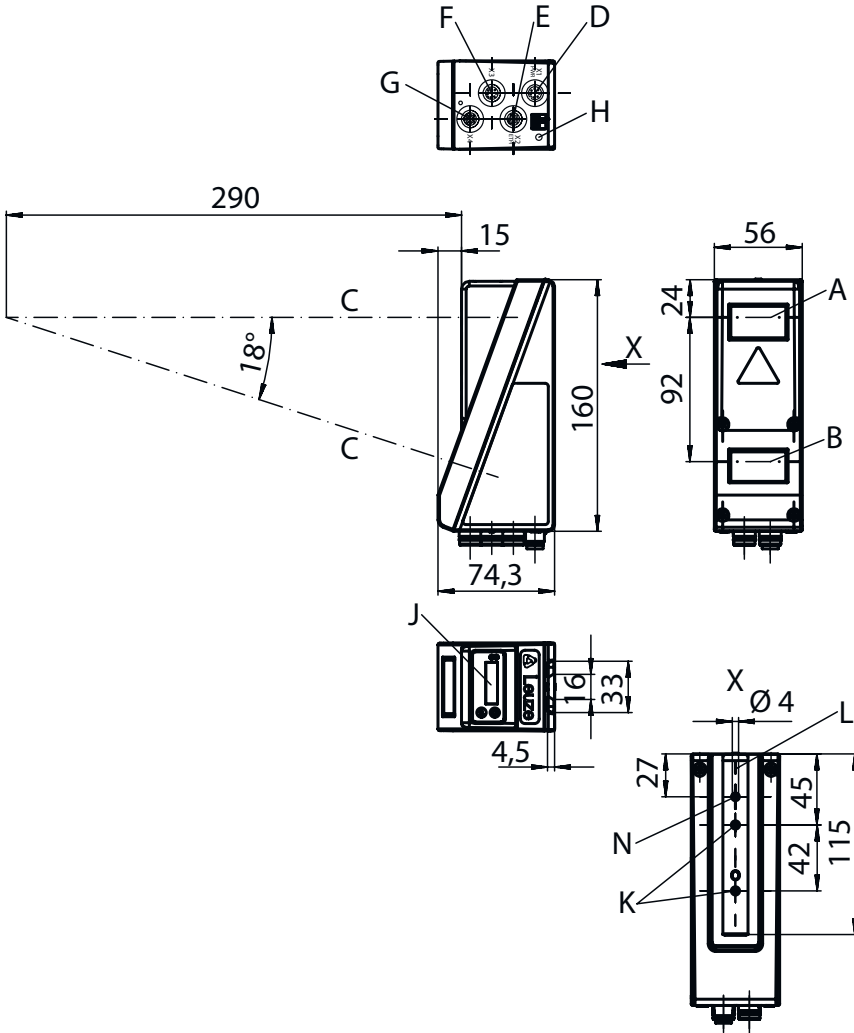
ETIM 9.0	EC001825
----------	----------

ETIM 10.0	EC001825
-----------	----------

UNSPSC 26.08	43211701
--------------	----------

Boyutlandırılmış çizimler

Tüm ölçü bilgileri milimetre cinsindedir



- A Verici
- B Alıcı
- C Optik eksen
- D, E, F, G Bağlantılar X1-X4
- H PE vidası
- J OLED ekran ve folyo klavye
- K Vida dişi M4 (4,5 mm derinliğinde)
- L Montaj sistemi için giriş

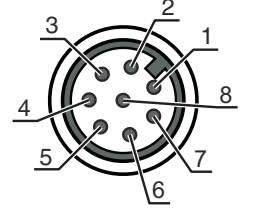
Elektrik bağlantısı

Bağlantı 1

İşlev	Gerilim beslemesi
	Sinyal ÇIKIŞ
	Sinyal IN
Bağlantı türü	Yuvarlak konnektör
Vida dişi büyüklüğü	M12
Tip	erkek
Malzeme	Metal
Kutup sayısı	8 kutuplu
Kodlama	A kodlu

Elektrik bağlantısı

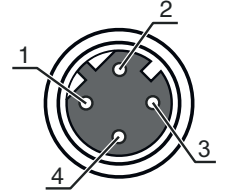
Pin	Pin tahsisi
1	V+
2	IN 1
3	GND
4	ÇIKIŞ 1
5	IN 2
6	ÇIKIŞ 2
7	n.c.
8	n.c.



Bağlantı 2

İşlev	Konfigürasyon arayüzü
	Veri arayüzü
Bağlantı türü	Yuvarlak konnektör
Vida dişi büyüklüğü	M12
Tip	dişi
Malzeme	Metal
Kutup sayısı	4 kutuplu
Kodlama	D kodlu

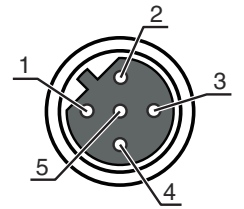
Pin	Pin tahsisi
1	Tx+
2	Rx+
3	Tx-
4	Rx-



Bağlantı 4

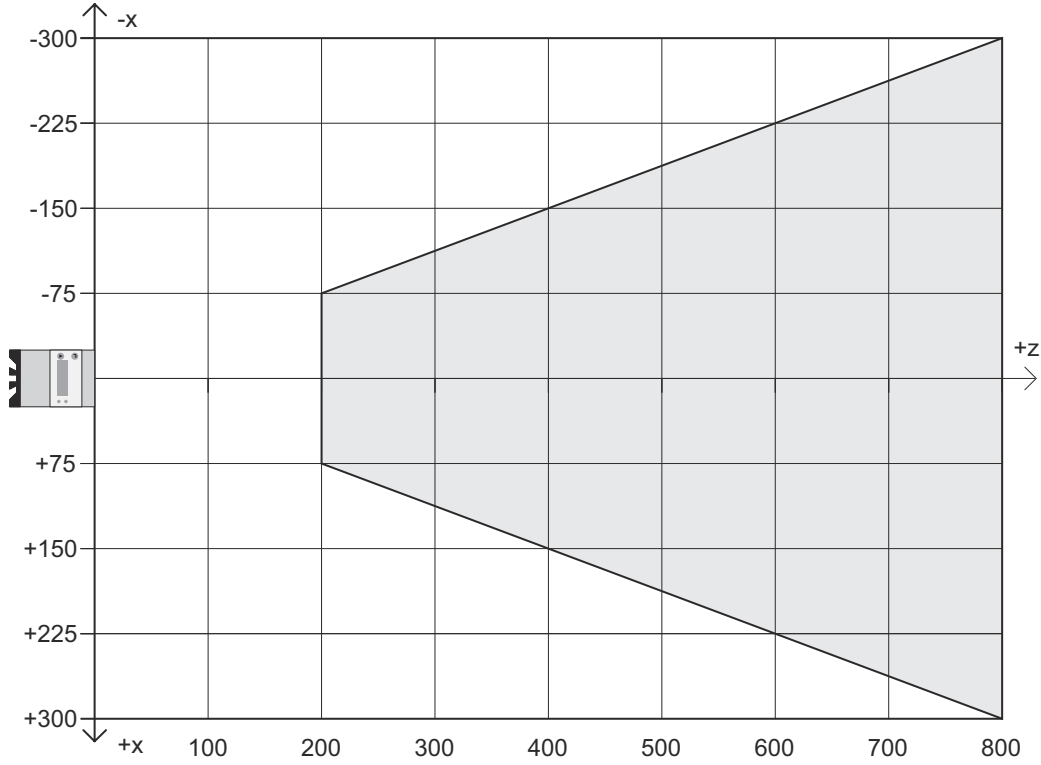
İşlev	PROFIBUS ÇIKIŞ
	PROFIBUS IN
Bağlantı türü	Yuvarlak konnektör
Vida dişi büyüklüğü	M12
Tip	dişi
Malzeme	Metal
Kutup sayısı	5 kutuplu
Kodlama	B kodlu

Pin	Pin tahsisi
1	VP
2	A (N)
3	GND
4	B (P)
5	FE



Diyagramlar

Ölçüm aralığı



X Mm olarak hat uzunluğu
Z Nesne mesafesi

Uyarılar



Kullanım amacına dikkat edin!



- Ürün bir emniyet sensörü değildir ve personel koruma amaçlı değildir.
- Ürün sadece yetkili kişiler tarafından kullanılmalıdır.
- Ürünü sadece amacına uygun kullanıma göre kullanın.

UYARI



- UL uygulamalarında sadece NEC'e (National Electric Code, ulusal elektrik kodu) uygun 2. sınıf devrelerde kullanılmasına izin verilir.

Uyarılar

**DİKKAT! LAZER IŞINI – LAZER SINIFI 2M****Işıma doğrudan bakmayın veya teleskop optiklerin kullanıcılarına ışın yöneltmeyin!**

Cihaz, **2M lazer sınıfı** bir ürün için IEC 60825-1:2014 / EN 60825-1:2014+A11:2021'e göre gereklilikleri ve 08.05.2019 tarihli 56 sayılı Lazer Bildirimine göre sapmalarla birlikte ABD 21 CFR 1040.10'a göre düzenlemeleri karşılamaktadır.

- ☞ Hiçbir zaman lazer ışınına veya yansıyan ışınların geldiği yöne bakmayın. Işın girişine uzun süre bakıldığında retinada hasar meydana gelebilir.
- ☞ Cihazın lazer ışınıni kişilere doğrultmayın!
- ☞ Lazer ışımaları yanlışlıkla bir insana hizalandığında, lazer ışınıni saydam olmayan, yansımaya yapmayan objelerle kesin.
- ☞ Cihazın montajı ve hizalanması sırasında yansıyan yüzeyler nedeniyle lazer ışınıni yansımalarını engelleyin!
- ☞ DİKKAT! Burada belirtilen kullanım veya ayarlama tertibatlarından başkaları veya diğer bir uygulama yöntemi kullanıldığında, bu durum tehlikeli bir şekilde radyasyona maruz kalınmayla sonuçlanabilir. Cihaz ile birlikte optik gösterge veya cihazların (örn. büyüteç, dürbün) kullanılması, gözün yaralanma riskini artırır.
- ☞ Yasal ve yerel lazer koruma kurallarını dikkate alın.
- ☞ Cihazda müdahaleler ve değişiklikler yapılmasına izin verilmez. Cihaz, kullanıcı tarafından ayarlanması veya bakım yapılması gereken bileşenler içermez. DİKKAT! Cihazın açılması halinde tehlikeli derecede radyasyona sebep olabilir. Onarım işleri sadece Leuze electronic GmbH + Co. KG tarafından yapılabilir.
- ☞ Cihaz ıraksak, darbeli bir lazer ışını yayar. Lazer gücü, darbe süresi ve dalga boyu için teknik verilere bakın.

Aksesuarlar

Bağlantı teknolojisi - bağlantı kabloları

	Ürün no.	Adı	Ürün	Tanım
	50135128	KD S-M12-8A-P1-050	Bağlantı kablosu	Uygulama: Yağa/yağlama maddelerine karşı dayanım Bağlantı 1: Yuvarlak konektör, M12, eksenel, dişi, A kodlu, 8 kutuplu Yuvarlak konektör, LED: Hayır Bağlantı 2: açık uç Korunmalı: Evet Kablo uzunluğu: 5.000 mm Malzeme kılıf: PUR

Bağlantı teknolojisi – Bağlantı kabloları

	Ürün no.	Adı	Ürün	Tanım
	50135081	KSS ET-M12-4A-RJ45-A-P7-050	Bağlantı kablosu	Uygulama: Yağa/yağlama maddelerine karşı dayanım Aryüz için uygundur: Ethernet Bağlantı 1: Yuvarlak konektör, M12, eksenel, erkek, D kodlu, 4 kutuplu Bağlantı 2: RJ45 Korunmalı: Evet Kablo uzunluğu: 5.000 mm Malzeme kılıf: PUR

Bağlantı tekniği - adaptör


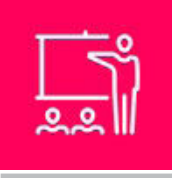
	Ürün no.	Adı	Ürün	Tanım
	50109834	KDS BUS OUT M12-T-5P	Adaptör	Bunlar için uygundur: MultiNet Plus, PROFIBUS DP Bağlantı sayısı: 3 Adet Bağlantı 1: Yuvarlak konektör, M12, eksenel, erkek, B kodlu, 5 kutuplu Bağlantı 2: Yuvarlak konektör, M12, eksenel, dişi, B kodlu, 5 kutuplu Bağlantı 3: Yuvarlak konektör, M12, eksenel, erkek, B kodlu, 5 kutuplu

Aksesuarlar

Montaj tekniği - yuvarlak çubuk montaj braketleri

	Ürün no.	Adı	Ürün	Tanım
	50121435	BT 56 - 1	Montaj ünitesi	Fonksiyonlar: Statik uygulamalar Montaj ünitesinin uygulanması: Montaj sistemi Montaj braket, tesis tarafı: yuvarlak çubuk 12 mm için, yuvarlak çubuk 14 mm için, yuvarlak çubuk 16 mm için Montaj braket, cihaz tarafı: kelepçelenebilir Malzeme: Metal Sıkıştırma yanaklarının sıkma torku: 8 N·m

Hizmetler

	Ürün no.	Adı	Ürün	Tanım
	S981001	CS10-S-110	Devreye alma desteği	Detaylar: Müşteri talebine göre bir yerdeki uygulama, süre maks. 10 saat. Koşullar: Cihazlar ve bağlantı kabloları zaten monte edilmiştir, fiyata seyahat ve mevcut ise konaklama masrafları dahil değildir.
	S981005	CS10-T-110	Ürün eğitimi	Detaylar: Yer ve içerik anlaşma doğrultusunda, süre maks. 10 saat. Koşullar: Fiyata seyahat ve mevcut ise konaklama masrafları dahil değildir.

Uyarı



↪ Mevcut tüm aksesuarların bir listesini, Leuze'nin internet sitesinde, ürün ayrıntıları sayfasındaki İndir sekmesinde bulabilirsiniz.