

Technisches Datenblatt

Befestigungsteil

Art.-Nr.: 50144299

BTU 330M-1

Inhalt

- Technische Daten
- Maßzeichnungen

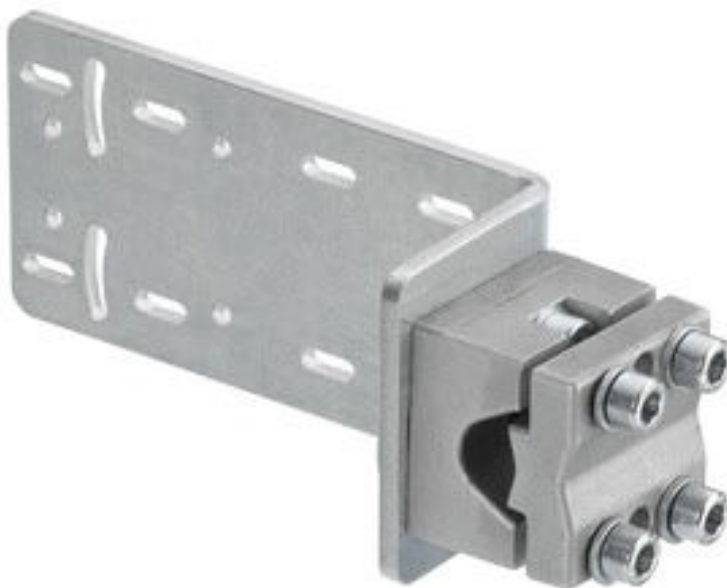


Abbildung kann abweichen

Technische Daten

Basisdaten

beinhaltet	8 St. Federringe
	8 St. Schrauben M4 x 10
	8 St. Unterlegscheiben
Geeignet für Produktgruppe	Stationäre 2D-Codeleser
Geeignet für	Beleuchtung IL AL
	DCR 200i
	IPS 200i
	IPS 400i

Mechanische Daten

Normbezeichnung Befestigungsteil	Aluminium-Druckguss
	Metall
Ausführung des Befestigungsteils	Stahl, verzinkt
Art der Befestigung, anlagenseitig	Montagesystem
Art der Befestigung, geräteseitig	für Rundstangen 10 - 16 mm
Art des Befestigungsteils	schraubbar
	drehbar 360° justierbar
Werkstoff Befestigungsteil	Metall

Klassifikation

Zolltarifnummer	39269097
ECLASS 5.1.4	27279202
ECLASS 8.0	27279202
ECLASS 9.0	27273701
ECLASS 10.0	27273701
ECLASS 11.0	27273701
ECLASS 12.0	27273701
ECLASS 13.0	27273701
ECLASS 14.0	27273701
ECLASS 15.0	27273701
ETIM 5.0	EC002498
ETIM 6.0	EC003015
ETIM 7.0	EC003015
ETIM 8.0	EC003015
ETIM 9.0	EC003015
ETIM 10.0	EC003015

Maßzeichnungen

Alle Maßangaben in Millimeter

