

Technisches Datenblatt Montagesystem

Art.-Nr.: 50152257

BTU 500M-Set



Inhalt

- Set besteht aus
- Technische Daten
- Maßzeichnungen
- Hinweise



Abbildung kann abweichen

Set besteht aus

	Anzahl	Art.-Nr.	Bezeichnung	Artikel	Beschreibung
	1	50152258	BT 500M	Montageplatte	Geeignet für: Sicherheits-Laserscanner RSL 200 Ausführung: Montageplatte Art der Befestigung, geräteseitig: schraubbar Werkstoff: Stahl
	1	50152261	BTU 500M	Montagesystem	Geeignet für: Sicherheits-Laserscanner RSL 200 Ausführung: Montagesystem, Einstellbarkeit in 2 Achsen Art der Befestigung, anlagenseitig: Durchgangsbefestigung Art der Befestigung, geräteseitig: schraubbar Schwenkbereich: -5 ... 5 ° Werkstoff: Stahl

Technische Daten

Basisdaten

Geeignet für	Sicherheits-Laserscanner RSL 200
--------------	----------------------------------

Mechanische Daten

Abmessung (B x H x L)	90 mm x 81,2 mm x 29 mm
Nettogewicht	510 g
Farbe Gehäuse	schwarz
Ausführung des Befestigungsteils	Montagesystem, Einstellbarkeit in 2 Achsen
Art der Befestigung, anlagenseitig	Durchgangsbefestigung
Art der Befestigung, geräteseitig	schraubbar
Schwenkbereich	-5 ... 5 °
Werkstoff Befestigungsteil	Stahl

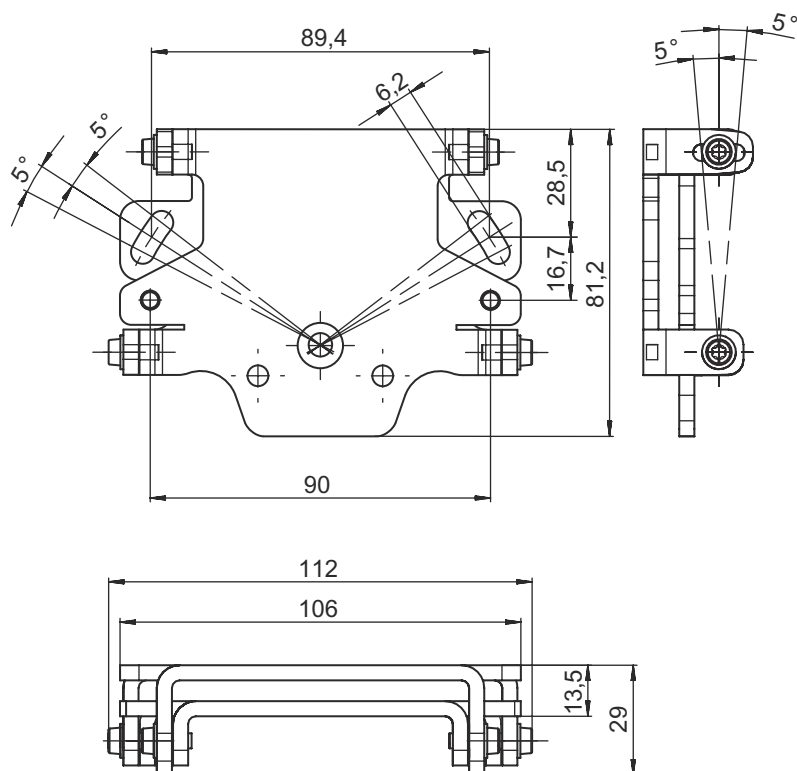
Klassifikation

Zolltarifnummer	73182900
ECLASS 5.1.4	27279202
ECLASS 8.0	27279202
ECLASS 9.0	27273701
ECLASS 10.0	27273701
ECLASS 11.0	27273701
ECLASS 12.0	27273701
ECLASS 13.0	27273701
ECLASS 14.0	27273701
ECLASS 15.0	27273701
ECLASS 16.0	27273701
ETIM 5.0	EC002498
ETIM 6.0	EC003015
ETIM 7.0	EC003015
ETIM 8.0	EC003015
ETIM 9.0	EC003015
ETIM 10.0	EC003015
UNSPSC 26.08	31242100

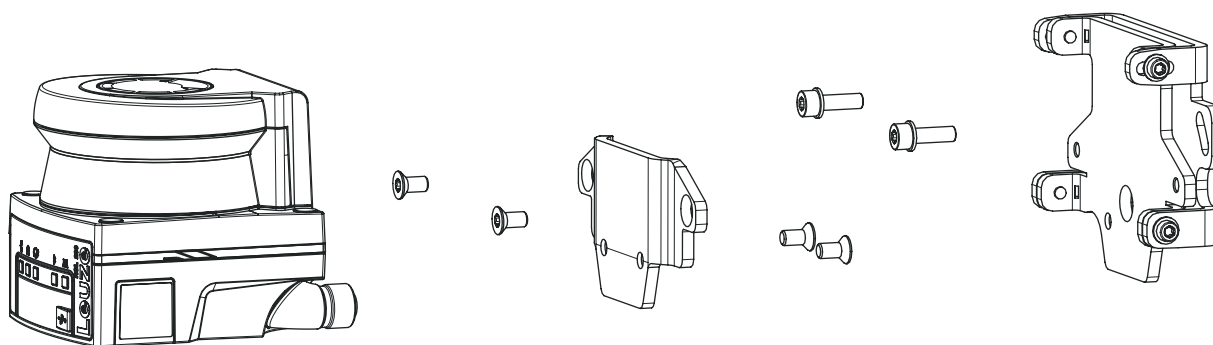
Maßzeichnungen

Alle Maßangaben in Millimeter

Montagesystem BTU 500M



Montage mit Wandhalter und Befestigungsadapter



- Montieren Sie den Wandhalter anlagenseitig. Hierfür liegen zwei Zylinderkopfschrauben M5x16 mit Unterlegscheiben bei.
- Montieren den Sicherheits-Sensor mit den beigelegten Senkkopfschrauben M5x10 an den Befestigungsadapter BT 500M (Anzugsmoment = 2,3 Nm).
- Montieren Sie den Sicherheits-Sensor (mit dem Befestigungsadapter) an das Montagesystem BTU 500M. Befestigen Sie dabei die Senkkopfschraube mit 4,5 Nm.
- Richten Sie den Sicherheits-Sensor am Montagesystem BTU 500M vertikal und horizontal aus:
 - über die Langlöcher im Wandteil mit den Zylinderkopfschrauben M5 sowie
 - die Neigung über die Langlöcher der Zylinderkopfschrauben M4.
- Fixieren Sie den Sicherheits-Sensor nach dem Ausrichten durch Anziehen der vier Zylinderkopfschrauben M4 mit 3,0 Nm und der anlagenseitigen Zylinderkopfschrauben M5.

Hinweise

HINWEIS



Der Scanner kann auch ohne den Befestigungsadapter BT 500M direkt an das Montagesystem montiert werden. Hierbei muss berücksichtigt werden, dass der Scanbereich auf -135° ... $+135^{\circ}$ eingeschränkt wird.