

## Karta danych technicznych Szczelinowy czujnik fotoelektryczny

Nr art.: 50146190

GSL04B/1.1-120-M8.3



Ilustracja może się różnić od stanu rzeczywistego

### Treść

- Dane techniczne
- Rysunki wymiarowe
- Przyłącze elektryczne
- Obsługa i wskazanie
- Kod artykułu
- Wskazówki
- Akcesoria



## Dane techniczne

### Dane podstawowe

Seria	04B
Zasada fizyczna	optyczny
Aplikacja	Wykrywanie małych elementów

### Parametry

MTTF	547,3 years
------	-------------

### Dane optyczne

Źródło światła	Laser, czerwony
Długość fal świetlnych	655 nm
Klasa lasera	1, IEC/EN 60825-1:2007
Forma sygnału wysyłanego	impulsowy

### Dane pomiarowe

Powtarzalność	0,01 mm
Minimalna średnica obiektu	0,1 mm

### Dane elektryczne

Okablowanie ochronne	Ochrona przecizwarciova Ochrona przed zamianą biegunów
----------------------	---

#### Parametry wydajnościowe

Napięcie zasilania $U_B$	10 ... 30 V, DC
Tętnienie resztkowe	0 ... 15 %, z $U_B$
Prąd w obwodzie otwartym	0 ... 30 mA
Histeresa przełączania	20 $\mu$ m

#### Wyjścia

Liczba cyfrowych wyjść przełączających	1 Piece(s)
--	------------

#### Wyjścia przełączające

Rodzaj	Cyfrowe wyjście przełączające
Rodzaj napięcia	DC
Prąd przełączający, maks.	100 mA
Napięcie przełączające	high: $\geq(U_B - 2V)$ low: $\leq 2V$

#### Wyjście przełączające 1

Element przełączający	Tranzystor, Push-pull
Zasada przełączania	IO-Link / rozjaśniający (NPN)/ ściemniający (PNP)

### Zachowanie czasowe

Częstotliwość przełączania	5.000 Hz
Czas reakcji	0,1 ms
Opóźnienie gotowości	150 ms

### Interfejs

Rodzaj	IO-Link
--------	---------

### IO-Link

Funkcja	Tryby pracy IO-Link (Standard, Precision, Power, Speed), patrz opis interfejsów IO-Link
COM-Mode	COM2
Profile	Smart Sensor Profil
Min. cycle time	COM2 = 2,3 ms
Frametyp	2.2
Specyfikacja	V1.1
Device ID	2522 (0x0009DA)
SIO-Mode support	Tak

### Przyłącze

Liczba przyłączy	1 Piece(s)
------------------	------------

#### Przyłącze 1

Funkcja	Sygnal OUT Zasilanie napięciem
Rodzaj przyłącza	Wtyczki okrągłe
Rozmiar gwintu	M8
Typ	male
Materiał	Metal
Liczba pinów	3 -pin

### Dane mechaniczne

Konstrukcja	Widelki
Rozwartość	120 mm
Głębokość widełek	60 mm
Wymiar (B x H x L)	12 mm x 144 mm x 90 mm
Materiał obudowy	Metal
Obudowa metalowa	Cynkowy odlew ciśnieniowy
Materiał osłony obiektywu	Szkło
Masa netto	244 g
Kolor obudowy	czarny, RAL 9005
Rodzaj mocowania	Mocowanie przelotowe

### Obsługa i wskazanie

Rodzaj wskazania	LED
Liczba LED	1 Piece(s)
Elementy sterujące	Potencjometr 270°
Funkcja elementu obsługowego	Przełączanie jasny/ciemny Ustawianie czułości

### Parametry otoczenia

Temperatura otoczenia podczas pracy	-25 ... 60 °C
-------------------------------------	---------------

### Certyfikaty

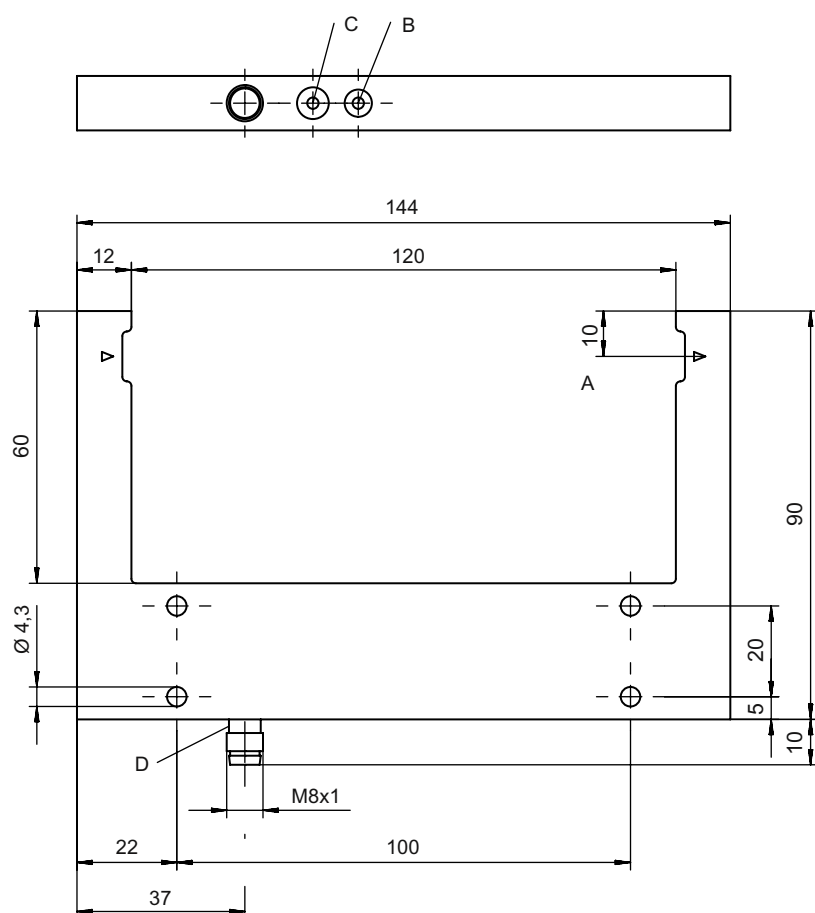
Stopień ochrony	IP 67
Klasa ochrony	III
Dopuszczenia	c UL US
Obowiązujące normy	IEC 60947-5-2, DIN EN ISO 1389-1:2016 załącznik C,D

## Dane techniczne

ECLASS 5.1.4	27270909
ECLASS 8.0	27270909
ECLASS 9.0	27270909
ECLASS 10.0	27270909
ECLASS 11.0	27270909
ETIM 5.0	EC002720
ETIM 6.0	EC002720
ETIM 7.0	EC002720

## Rysunki wymiarowe

Wszystkie wymiary są podane w milimetrach



- A Oś optyczna
- B Ustawianie czułości
- C Przełączanie jasny/ciemny
- D Wskaźnik LED

## Przyłącze elektryczne

### Przyłącze 1

Funkcja	Sygnal OUT
	Zasilanie napięciem
Rodzaj przyłącza	Wtyczki okrągłe
Rozmiar gwintu	M8
Typ	male
Materiał	Metal
Liczba pinów	3 -pin

## Przylącze elektryczne

Pin	Obsadzenie pinów
1	V+
3	GND
4	OUT 1



## Obsługa i wskazanie


LED	Wskazanie	Znaczenie
1	żółty, światło ciągłe	Wyjście przełączające/stan przełączenia aktywny

## Kod artykułu



Oznaczenie artykułu: AAA04B/C.D-EEE-FFF



<b>AAA04B</b>	<b>Zasada działania / konstrukcja</b> GS04B: Optyczny czujnik widelkowy, źródło światła LED GSL04B: Optyczny czujnik widelkowy, źródło światła laserowe
<b>C</b>	<b>Wyjście przełączające / funkcja</b> P: wyjście tranzystorowe PNP, ściemniające N: wyjście tranzystorowe NPN, ściemniające 1: IO-Link / rozjaśniający (NPN)/ściemniający (PNP)
<b>D</b>	<b>Wyposażenie</b> 1: potencjometr 270°
<b>EEE</b>	<b>Rozwartość [mm]</b> Rozwartość w milimetrach
<b>FFF</b>	<b>Przylącze elektryczne</b> M8.3: okrągły łącznik wtykowy M8, 3-biegunowy (wtyczka)

### Wskazówka

	Lista ze wszystkimi dostępnymi typami urządzeń znajduje się na stronie internetowej Leuze <a href="http://www.leuze.com">www.leuze.com</a> .
--	--



## Wskazówki

 <b>Przestrzegać użytkowania zgodnego z przeznaczeniem!</b>	
	<ul style="list-style-type: none"> <li>☞ Produkt nie jest czujnikiem bezpieczeństwa i nie służy do ochrony osób.</li> <li>☞ Produkt może być eksploatowany tylko przez osoby kompetentne.</li> <li>☞ Produkt stosować tylko zgodnie z przeznaczeniem.</li> </ul>

 <b>UWAGA! PROMIENIOWANIE LASEROWE – KLASA LASERA 1</b>	
	<p>Urządzenie spełnia wymogi zgodnie z IEC 60825-1:2007 (EN 60825-1:2007) dla produktu <b>klasy lasera 1</b> oraz ustaleń zgodnych z U.S. 21 CFR 1040.10 z odchyleniami odpowiednimi dla „Laser Notice No. 50” z 24.06.2007.</p> <ul style="list-style-type: none"> <li>☞ Proszę przestrzegać obowiązujących ustawowych i lokalnych przepisów dotyczących ochrony przeciwlaserowej.</li> <li>☞ Ingerencje w urządzenie i jego modyfikacje są zabronione. Urządzenie nie ma części ustawianych ani konserwowanych przez użytkownika. Naprawa może być przeprowadzana wyłącznie przez Leuze electronic GmbH + Co. KG.</li> </ul>

## Akcesoria

### Technika przyłączeniowa – kable przyłączeniowe

	Nr art.	Oznaczenie	Artykuł	Opis
	50130832	KD U-M8-3A-V1-050	Kabel przyłączeniowy	Przyłącze 1: Wtyczki okrągłe, M8, osiowy, female, 3 -pin Przyłącze 2: otwarty koniec Ekranowane: Nie Długość przewodu: 5.000 mm Materiał płaszczka: PVC
	50130862	KD U-M8-3W-V1-050	Kabel przyłączeniowy	Przyłącze 1: Wtyczki okrągłe, M8, kątowny, female, 3 -pin Przyłącze 2: otwarty koniec Ekranowane: Nie Długość przewodu: 5.000 mm Materiał płaszczka: PVC

#### Wskazówka



Listę z dostępnymi akcesoriami można znaleźć na stronie internetowej Leuze w zakładce Download strony ze szczegółami artykułów.